

SONY

産業の課題を解決する ソニーのフルサイズ一眼カメラ

フルサイズのセンサーと最先端の画像処理エンジンが
外観検査・ひび割れ点検等における
省人化・効率化・精度向上に貢献。
産業DXにおいて新たな常識を切り開く



多様な検査ニーズに応える高解像度と幅広い色域表現

多様な検査ニーズに応える高解像度と幅広い色域表現

フルサイズセンサーは、金属部品のような反射の多い素材でもハレーションを抑え、微細なディテールまで鮮明に描写します。さらに、広いダイナミックレンジにより、インフラ検査における日中の撮影にて白飛び・黒潰れを抑制した撮影が可能になります。

自動で被写体に焦点を合わせる最新AF機能

高速かつ正確なAFシステムにより、被写体に瞬時にピントを合わせることが可能です。撮影環境や対象が変化しても設定を都度調整する必要がなく、効率的かつ安定した運用を実現します。

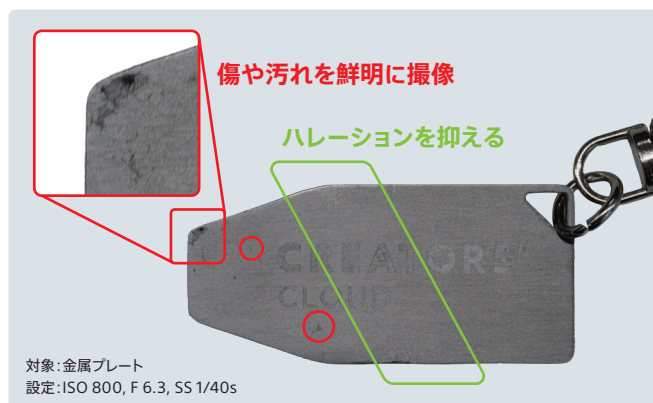
SDKで実現する高い拡張性

ユーザーのシステムからカメラをリモートで制御するといった独自のアプリケーション開発を可能にするSDK※を無償で提供しています。SDKを活用して、ライブビューを確認しながら設定の変更、撮影、画像の確認といった運用が可能になります。

※ Camera Remote Toolkit は無償でご利用いただけます。

■ 導入事例についてはこちら
<https://www.sony.jp/camera-biz/casestudy/>

■ Camera Remote Toolkitについてはこちら
<https://www.sony.jp/camera-biz/camera-remote-toolkit/>



対象: 金属プレート
設定: ISO 800, F 6.3, SS 1/40s



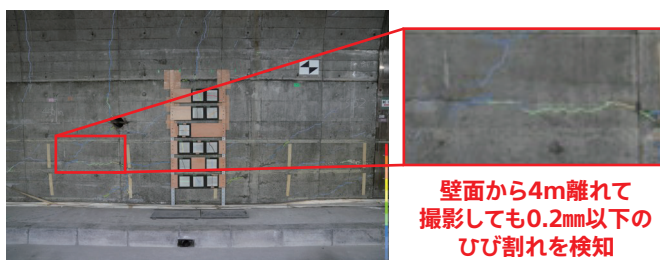
Camera
Remote
Toolkit

活用シーン

一度に広い面積を撮影して作業効率化へ

フルサイズセンサーで映し出す画角は、一度に広範囲の撮影を可能にします。

広範囲を高解像度で撮影することにより、検出精度が向上し、総撮影回数を軽減できるため、作業効率化につながります。



壁面から4m離れて
撮影しても0.2mm以下の
ひび割れを検知

国土技術政策研究所のトンネル実験施設を利用して実施
画像提供 テクノハイウェイ株式会社

外観検査・精密検査

鏡面反射や透過光に左右されやすい被写体(例: 金属部品・樹脂フィルム)でも、細部の構造やわずかな欠陥を撮像可能。
従来の産業用カメラでは検出できなかった微小不良の“見逃しゼロ”を目指します。



インテグレーション専用モデル(ILX-LR1)

αシリーズならではの高い描写性能

有効約6100万画素の解像度と最新世代の画像処理エンジンを搭載。
豊かな解像表現と階調性能を実現しました。

小型・軽量設計

モニターやビューファインダー、バッテリーを省いたことで
小型・軽量(質量:約243g)を実現しました。

外部給電が可能な電源・制御端子

給電はDCダイレクト駆動(DC 10-18V IN)に対応し、外部からの給電が可能です。
給電・トリガー・フォーカス・撮影完了通知は電源・制御端子に集約し
ケーブル1本で接続することが可能です。



ILX-LR1製品情報ページ: <https://www.sony.jp/installable-camera/products/ILX-LR1/>

このようなお困りごととはございませんか?

Q: 画像を切り出すと画質が劣化してしまう...

A: 高解像度モデルのILX-LR1とα7RVで解決できます!



製品検査や離れた場所での撮影に。
有効画素約6100万画素の高解像性能を活かし細かいキズを鮮明に撮像

活用シーン例

精密部品検査
ドローン測量
印刷・パッケージ検査



α7RV製品情報ページ: <https://www.sony.jp/ichigan/products/ILCE-7RM5/>

Q: 高速撮影すると画像が歪んでしまう...

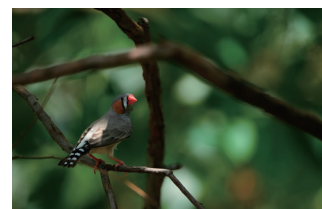
A: グローバルシャッター方式のα9Ⅲで解決できます!



最高約120コマ/秒で高速に動く被写体を歪みなく撮影
世界初 フルサイズ一眼でのグローバルシャッター方式

活用シーン例

鉄道設備検査
野鳥類の環境調査
スポーツ解析



α9Ⅲ製品情報ページ: <https://www.sony.jp/ichigan/products/ILCE-9M3/>

Q: 夜の撮影は色が潰れて上手く撮影できない...

A: 暗所に強い高感度モデルのFX3で解決できます!



Cinema Line
FX3

夜間の検査や映像記録に。
暗所に強い高感度モデル 4K 120p撮影が可能



Cinema Line
FX2

マルチに活躍できる約3300万画素の画像記録と
長時間の4K 60p撮影が可能

活用シーン例

トンネル検査 / 夜間船舶調査
屋根裏・床下点検



FX3製品情報ページ: <https://www.sony.jp/pro-cam/products/ILME-FX3A/>
FX2製品情報ページ: <https://www.sony.jp/pro-cam/products/ILME-FX2B/>

ソニーマーケティング株式会社 | 〒108-0075 東京都港区港南1-7-1

購入に関するお問い合わせ

業務用商品購入相談窓口

フリーダイヤル ☎ 0120-580-730

受付時間 9:00~18:00(土・日・祝日、および弊社休業日は除く)

製品に関するお問い合わせ(使い方、故障診断など)

フリーダイヤル ☎ 0120-788-333 携帯電話・一部のIP電話からは050-3754-9550

受付時間 9:00~18:00(土・日・祝日、および弊社休業日は除く)

産業用途向けカメラの
スペシャルコンテンツはこちら



2025.10

カタログ記載内容2025年10月現在