

SONY

2021年12月号

デジタルサイネージソリューション カタログ

法人向けブラビア 業務用ディスプレイ

その場で「欲しい」を刺激する、4K高画質サイネージ

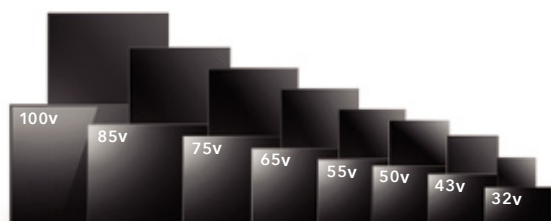
100V型から32V型まで
多彩なシリーズをラインアップ



BRAVIA



androidtv



※画像はFW-65BZ40H/BZです。画面はハメコミ合成のイメージです ※設置金具やスタンドなど
他社製アクセサリとの互換性検証状況については、各製品メーカーのホームページをご覧ください

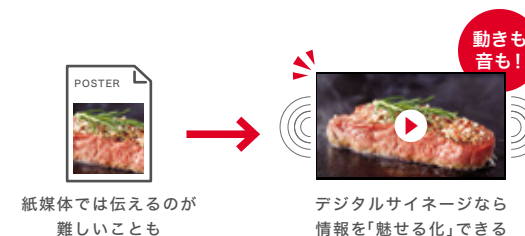
「魅せる化」しながら効率化。4K高画質サイネージで革新する店頭販促

BRAVIA



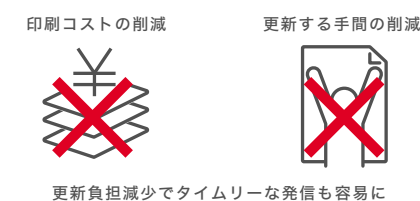
情報伝達をエモーショナルに

目を見張る表現力が、デジタルサイネージの真骨頂。店内の視線と興味を集めたうえで、商品のディテールまで魅力的に伝えます。購買意欲をダイレクトに刺激できる動画コンテンツを扱えることも大きなアドバンテージ。訴求力の点で、ポスターなどの紙媒体ツールとは一線を画しています。



費用も手間もダブルで削減

ポスターなどの従来ツールに必要だった印刷・貼り替え作業が不要。印刷ミスによる刷り直しもありません。コンテンツ更新の費用と手間が削減できるため、時間帯や購買層に応じたきめ細やかな情報発信も手軽に。掲示スペースが限られている場合でも、多くの商品をアピールできます。



感性に訴えかける映像美を目指して。究極を求めたソニー独自の高画質技術

サイネージに「販促の即戦力」としての効果을期待するなら、真に重視すべきは本質性能である画質のよさ。

圧倒的処理能力の4K高画質プロセッサーを搭載したブラビアには、映像美の各要素を磨き上げる高画質化技術を凝縮。見る人の感性に響く表現力を実現しています。

高精細

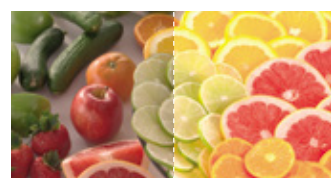
4K映像はより美しく、フルHD以下の映像も4K画質にアップコンバートして高精細表示。



4K X-Reality PRO なし(イメージ) 4K X-Reality PRO の効果(イメージ)

豊かな色

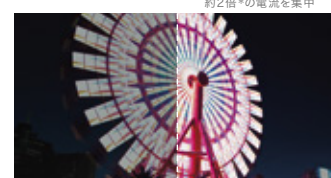
繊細な色彩ニュアンスの違いまで描ききるために、色の表現領域を大幅に拡大。



トリルミナスディスプレイ なし(イメージ) トリルミナスディスプレイ の効果(イメージ)

高輝度・高コントラスト

鮮烈な光の輝きから引き締まった黒まで、階調豊かな明暗が奥行き感をリアルに再現。



X-tended DynamicRange X-tended DynamicRange の効果(イメージ)

動きなめらか

フレームごとにLEDバックライト発光を制御。かつ補間フレーム生成により、素早い動きもなめらかに。



1秒間60コマ/倍速駆動なし(イメージ) 1秒間120コマ/倍速駆動の効果(イメージ)

人を動かす多様な映像表現のために進化し続ける「4Kブラビア」

一般家庭に新規購入されるテレビの多くが4Kとなり、映像表現の多様化が進む現在。進化する映像を見慣れた消費者の目を釘づけにするには、家庭用テレビでも高いシェアを誇る「4Kブラビア」がおすすめです。さまざまな映像を4K画像へアップコンバートする技術をはじめ「魅せる映像」を追求する「映像のソニー」の製品を、お客様へ魅力的にメッセージを伝えるデジタルサイネージとしてご活用ください。



ブラビアなら4Kはもちろん8KモデルからフルHD、ワイドXGAモデルまで豊富なラインアップ



「味わいまで伝わる」「おすすめ情報に関心が集まる」 店頭から公共施設まで、多彩な現場で活躍しています

BRAVIA



導入事例

ご導入いただいた他のお客様の声はこちらから ▶ sony.jp/bravia-biz/jirei/#02



≫ ウエルシア薬局株式会社 様

紙媒体にかかっていた管理や
貼り替えの負担が激減！

情報発信業務の効率化で、
接客時間が増加

用途	入口での広告配信により 「ついで買い」を促進	設置 方法	買い物カゴの什器と併設し、 視認性を向上
運用	大規模配信運用 (サイネージ向けCMSを活用し約1,600店舗へ配信)		

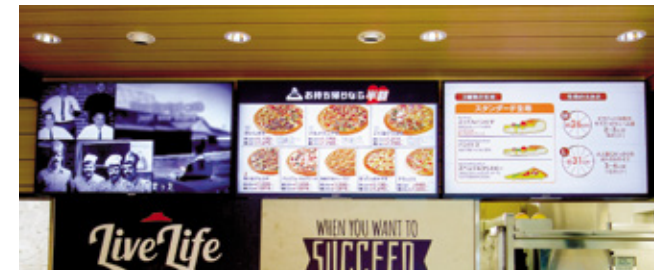


≫ 株式会社JR東日本クロスステーション デベロップメントカンパニー 様

飲食店の混雑状況なども
タイムリーにお知らせできる

工数をかけず少人数で
コンテンツ制作し配信まで可能

用途	エキナカ商業施設「グランスタ 東京」利用客への情報提供	設置 方法	柱巻き含む 壁掛け設置
運用	大規模配信運用 (駅構内の数十カ所に一括配信)		

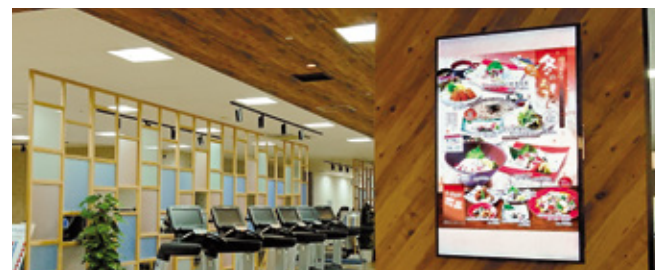


≫ 日本ビザハット株式会社 様

最もピザが美味しそうに
見えたのはブラビアでした

表示している商品は
売り上げが伸びます

用途	商品情報、キャンペーン案内、 テレビCMなどを来店客に発信	設置 方法	カウンター上の内照式看板 だった場所に壁掛け設置
運用	多拠点スタンドアロン運用 (全国約136店舗に各3台。順次拡大)		

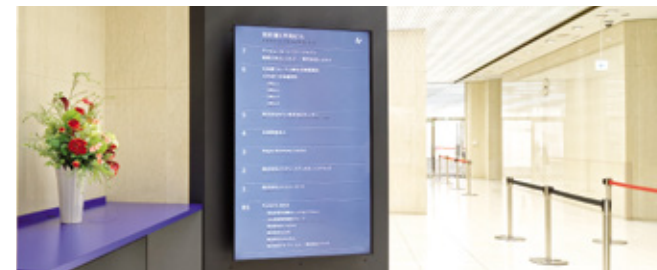


≫ 株式会社東急スポーツオアシス 様

悩みだった掲示スペース
不足が解決

誤字などの間違いがあっても
すぐに修正できる

用途	フィットネスジム利用客に キャンペーンなどを告知	設置 方法	縦置き・横置き・壁掛けなど、 店舗に応じて柔軟に設置
運用	大規模配信運用 (本部で一括管理し23カ所へクラウドサービスで配信)		



≫ 平和不動産株式会社 様

「ビルのグレードが上がった」
と入居企業から評価

入退居の頻度が増えても
手軽に入れ替えることができる

用途	賃貸ビルの入居企業等を示す 館銘板をデジタル化	設置 方法	エントランスのエレベーター 前に縦置き壁掛け設置
運用	スタンドアロン運用 (USBメモリーを差すだけの「シンプルサイネージバック」)		



≫ 横浜市交通局 様

見込みの3割程度の費用で
システム構築！

サイズが豊富だから駅ごとに
最適な大きさを選べた

用途	運行情報や横浜市からの インフォメーションなどを表示	設置 方法	天井高に応じた画面サイズ を駅ごとに選定し天吊り
運用	大規模配信運用 (オンプレミス型システムを開発*し、横浜市営地下鉄40駅に配信)		

簡単運用のスタンドアロン型

1台から始められる「シンプルサイネージバック」

(型名末尾BZT)

同梱のUSBメモリーに静止画や動画データを保存して、ブラビアに差すだけでリピート再生を開始。ネットワーク不要で、すぐにサイネージが始まります。データをファイル名順に自動表示する「スライドショー再生」や、作成しておいたリスト順に表示する「プレイリスト再生」、指定した日付や曜日、時間帯に表示する「スケジュール再生」など、便利な再生メニューも備えています。



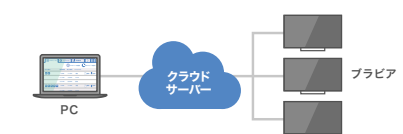
USBメモリーを差すだけで簡単運用

詳しくは ▶ sony.jp/bravia-biz/signage/simple.html

大規模運用のネットワーク配信型*

手軽に始めるなら「クラウド型」

サービス提供会社のクラウドサーバーを介してコンテンツを
一斉配信。システム構築のための初期費用が不要な場合が
多く、導入が容易です。サーバー機器の故障や更新を心配する
必要もなく、手間をかけずにシステム運用ができます。



自社運用で管理するなら「オンプレミス型」

自社構築のサーバーを介したコンテンツ配信法です。構築の
ための初期費用が発生するかわりに、クラウド型の月額利用料
のような継続費用は不要。コンテンツデータは自社のネット
ワーク環境下にあるためセキュリティ面でも安心です。



狙い通りの画質に調整しやすいことも、ブラビアが選ばれているポイントです

色彩とコントラストが際立つダイナミックモードや、自然さ重視のスタンダードモードに加え、輝度や色合い、色温度など、より詳細な設定を登録できるカスタムモードも搭載。リモコンで手軽に画質調整できるだけでなく、ご希望の設定に事前調整してから出荷することも可能です。目的や狙いにぴったり合った映像表現が行えるため、際立った販促効果が期待できます。

ダイナミックモード



目立ちやすいメリハリのある映像

スタンダードモード



ディスプレイの特長を生かした自然な映像

カスタムモード



詳細設定で落ち着いた色表現も可能

※画像はイメージです

*配信システムの構築については、弊社窓口までお気軽にご相談ください

多彩なサイズと性能で最適のモデルが選べる。4K高画質サイネージのラインアップ



光と影を巧みに操り、コンテンツを狙い通りに描画
感性に響くプレミアム4Kモデル



FW-BZ40H/BZ 85V型 75V型 65V型 55V型
オープン価格

写真はFW-65BZ40H/BZです

ピーク輝度850cd/m² *1を誇る高輝度液晶パネルや、表現できる輝度の幅を拡大する「X-tended Dynamic Range」、明暗のきめ細かな描写を可能にする「直下型LED部分駆動」など、ソニーならではの高画質技術を搭載。コントラストの効いたメリハリのある描画力で、コンテンツ制作者の意図通りの表示を実現します。



店頭での視認性と動画再生能力を高めた、中型サイズのスタンダード4Kモデル



FW-BZ35J/BZ 50V型 43V型
オープン価格

動画のコマ数を補間する「倍速駆動パネル」に加え、表示コマ数をさらに倍にする「モーションフローXR240」も搭載。実質4倍速相当のなめらかさで動画を再生します。明るい売り場でも見やすい高輝度液晶の採用により、情報の視認性も高めています。



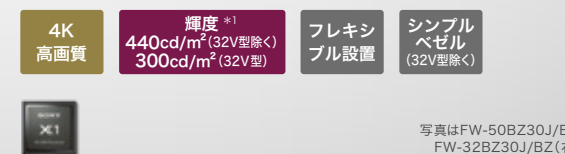
写真はFW-50BZ35J/BZです

幅広い用途にフィットする豊富なサイズ展開
クラスを超えた画質のエントリー4Kモデル



FW-BZ30J/BZ 75V型 65V型 55V型 50V型
オープン価格

高輝度液晶や4K高画質プロセッサを搭載し、エントリークラスを超える描画力を実現。多彩なサイズ展開で幅広い現場に対応。



写真はFW-50BZ30J/BZ (左)
FW-32BZ30J/BZ (右)です

エグゼクティブな空間に壮大な映像美を
威風堂々の100V型フラッグシップ4Kモデル



FW-BZ40J/BZ 100V型 BRAVIA XR
オープン価格

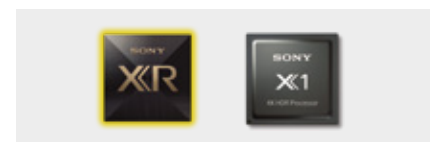
役員や賓客が集まる大会議室・応接室などに適した100V型の超大画面。認知特性プロセッサによる卓越の高画質で空間を彩ります。



高品質な映像で
人目も興味も引きよせる



内蔵の高画質プロセッサにより、商品の質感や小さな文字も鮮明に表示。あらゆる映像を4K解像度にする高画質化技術も搭載しています。

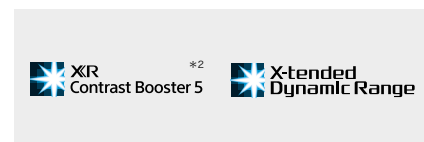


認知特性プロセッサ(左) / 4K高画質プロセッサ(右)

明るい売り場でも
くっきり表示で見やすい



高輝度液晶に加え、独自のコントラスト拡張技術も搭載。つややかな輝きにより光の表現力が増し、商品の魅力・情報の視認性が向上します。



明るい部分に電流を集中させ、表現できる輝度の幅を大幅に拡大

緻密な制御で
明暗をきめ細やかに描写



液晶直下に配置したLEDバックライトの発光をエリアごとに制御。明暗のきめ細かな描写を可能にしています。



液晶パネル直下のLEDをブロック単位で発光させる制御技術

動きの速い映像を
なめらかに描きだす



動画のコマとコマの間に補間映像を新規生成し、コマ数を倍化。残像感や輪郭のにじみが低減され、動きの速い映像もなめらかに再生します。

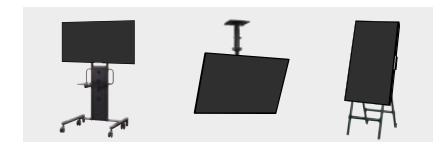


高級車のイメージビデオなど、スピード感ある映像も高品位に再生

用途やスペースに
合わせた設置が可能



縦置き・天吊り・傾斜設置*3ができるほか、スペースを有効活用できる移動式スタンドや、サイネージ効果を高めるイーゼル型スタンドにも対応。



移動スタンド(左) / 天吊り傾斜(中) / イーゼル型スタンド*4(右)

コンテンツを引き立てる
すっきりしたデザイン



ベゼル幅を最小限に抑え、スリムですっきりしたデザインに仕上げました。コンテンツへの注目度アップに貢献します。



アルミニウムの挟額縁デザインを採用したBZ40H/BZ。ソニーロゴは側面に

		業務用ディスプレイ FW/BZ													
		4K液晶モニター													
		FW-BZ40H/BZ				FW-BZ40J/BZ	FW-BZ35J/BZ		FW-BZ30J/BZ						
型名		FW-85 BZ40H/BZ	FW-75 BZ40H/BZ	FW-65 BZ40H/BZ	FW-55 BZ40H/BZ	FW-100 BZ40J/BZ	FW-50 BZ35J/BZ	FW-43 BZ35J/BZ	FW-75 BZ30J/BZ	FW-65 BZ30J/BZ	FW-55 BZ30J/BZ	FW-50 BZ30J/BZ	FW-43 BZ30J/BZ	FW-32 BZ30J/BZ	
画面サイズ		85V型	75V型	65V型	55V型	100V型	50V型	43V型	75V型	65V型	55V型	50V型	43V型	32V型	
パネル性能	画素数(水平×垂直)	約829万画素(3,840×2,160画素)				約829万画素(3,840×2,160画素)	約829万画素(3,840×2,160画素)		約829万画素(3,840×2,160画素)						
	輝度(ピーク輝度)※1	620(850)cd/m ²				600(940)cd/m ²	570(ー)cd/m ²	560(ー)cd/m ²	440(ー)cd/m ²				300(ー)cd/m ²		
	コントラスト※1	4,000:1	6,000:1			9,000:1	5,000:1	4,000:1	1,200:1		5,000:1	1,200:1	3,000:1		
	ダイナミックコントラスト※1	600,000:1		550,000:1		600,000:1	500,000:1	400,000:1	300,000:1			400,000:1	260,000:1		
	応答速度(Gray to Gray, Ave.)※1	6ms	8ms			7ms	6ms		11ms	10ms	9ms	10ms			
	パネル種別(VA/IPS)	VA				VA	VA		IPS		VA		IPS	VA	
	パネル表面処理	アンチグレア				ハードコートローリフレクション	アンチグレア		アンチグレア						
	ヘイズ値	2%				0.2%	2%		1%		2%		1%	25%	
視野角(左右/上下)※1	178度/178度 (JEITA規格準拠コントラスト比10:1)				178度/178度 (JEITA規格準拠コントラスト比10:1)	178度/178度 (JEITA規格準拠コントラスト比10:1)		178度/178度 (JEITA規格準拠コントラスト比10:1)							
バックライト	直下型LED部分駆動				直下型LED部分駆動	LEDバックライト		LEDバックライト							
画質	HDR信号対応※2	●(HDR10/HLG/Dolby Vision)				●(HDR10/HLG/Dolby Vision)	●(HDR10/HLG/Dolby Vision)		●(HDR10/HLG/Dolby Vision)						
	高画質プロセッサー	HDR X1				XR	HDR X1		HDR X1						
	高精細	4K エックス リアリティー プロ				XR 4K アップスケーリング	4K エックス リアリティー プロ		4K エックス リアリティー プロ						
	広色域	トリルミナス ディスプレイ				XR トリルミナス プロ	トリルミナス プロ		トリルミナス プロ						
高コントラスト	エクステンデッド ダイナミックレンジ				XR コントラスト ブースター 5※3	ー		ー							
倍速機能	倍速駆動パネル/Xモーション クラリティー				倍速駆動パネル/XR モーション クラリティー	倍速駆動パネル/モーションフロー XR240		ー							
音質	スピーカー数	4個			2個	2個		2個							
	実用最大出力(JEITA)	10W+10W				10W+10W	10W+10W		10W+10W				5W+5W		
入力端子	コンポーネント入力端子	ー				ー	ー		ー						
	ビデオ入力端子	1※4				1※4	1※4		1※4						
	HDMI入力端子	4※5				4※5	4※5		4※5						
	RS232C端子※6	1				1	1		1						
出力端子	光デジタル音声出力端子 (AAC/PCM/AC3/DTS)	1				1	1		1						
	ヘッドホン出力端子	1※7				1※7	1※7		1※7						
その他	BS4K・110度CS4Kチューナー 地上・BS・110度CSチューナー	ー				ー	ー		ー						
	USB端子	2				2	2		2						
	LAN端子(100BASE-TX/10BASE-T)	1				1	1		1						
	無線LAN機能※8	IEEE802.11ac/a/b/g/n				IEEE802.11ac/a/b/g/n	IEEE802.11ac/a/b/g/n		IEEE802.11ac/a/b/g/n						
	動作温度／動作湿度	0℃～40℃／10%～80%(結露なきこと)				0℃～40℃／10%～80%(結露なきこと)	0℃～40℃／10%～80%(結露なきこと)		0℃～40℃／10%～80%(結露なきこと)						
	24時間連続使用※9	●				●	●		●						
	VESA対応:横×縦:cm	40×40	30×30			60×40	20×20		30×30		20×20		10×20		
	縦置き設置※10／ソニーロゴ位置	●※11／側面				●※11／側面	●※11／側面		●※12／正面				●※11／側面		
	傾斜設置角度※10	横設置時	前傾20度、後傾20度				前傾15度、後傾20度	前傾20度、後傾20度		前傾20度、後傾20度					
		縦設置時	後傾20度				前傾15度、後傾20度	前傾20度		前傾15度、後傾20度		前傾20度、後傾20度			
	プロモード／IPコントロール	●／●				●／●	●／●		●／●						
	HTML5対応／Android TV™機能	●／●				●／●	●／●		●／●						
	消費電力〔待機時〕:W	318〔0.5〕	277〔0.5〕	214〔0.5〕	173〔0.5〕	426〔0.5〕	148〔0.5〕	114〔0.5〕	297〔0.5〕	230〔0.5〕	196〔0.5〕	146〔0.5〕	107〔0.5〕	66〔0.5〕	
	本体質量(スタンド含む):kg	45.8(47.7)	32.9(34.4)	22.2(23.2)	16.5(17.5)	88.9(92.6)	12.7(13.3)	10.2(10.7)	31.6(32.9)	21.6(22.5)	15.7(16.6)	12.3(12.9)	10.0(10.5)	7.5(7.7)	
	梱包サイズ:幅×高さ×奥行:cm	204×124×26	182×111×19	158×97×19	135×84×17	244×156×38	123×79×15	108×70×15	182×112×19	158×97×19	135×85×17	123×79×15	108×70×15	82×56×16	
	梱包質量:kg	62	46	31	23	129	19	14	49	30	23	17	14	10	
	有効画面サイズ:幅×高さ:cm	187.2×105.3 (対角214.8)	165.0×92.8 (対角189.3)	142.8×80.4 (対角163.9)	121.0×68.0 (対角138.8)	220.3×123.9(対角253)	109.6×61.6 (対角126)	94.1×52.9 (対角108)	165.0×92.8 (対角189)	142.8×80.4 (対角164)	121.0×68.0 (対角139)	109.6×61.6 (対角126)	94.1×52.9 (対角108)	69.8×39.3 (対角80)	
	電源コードの長さ:cm／ ACアダプターのサイズ	350／ー				200／ー	350／ー		350／ー						
付属品	標準スタンド、リモコン(赤外線)、単4形乾電池(2個)、ケーブルクランパー、 壁掛け用アタッチメント、電源コード、 転倒防止用固定ベルト一式				標準スタンド、リモコン(赤外線)、 単4形乾電池(2個)、ケーブルクランパー、 電源コード、転倒防止用固定ベルト一式	標準スタンド、リモコン(赤外線)、 単4形乾電池(2個)、ケーブルクランパー、 壁掛け用アタッチメント、 電源コード、転倒防止用固定ベルト一式		標準スタンド、リモコン(赤外線)、単4形乾電池(2個)、ケーブルクランパー、 壁掛け用アタッチメント(32V型は除く)、ACアダプター(32V型のみ)、 電源コード、転倒防止用固定ベルト一式							
パッケージ商品	会議用ディスプレイバック(BZM)※13	●				ー	●		●						
	シンプルサイネージバック(BZT)※13	●				ー	●		●						
	温泉地向け硫化対策バック(BZR)※13	ー				ー	ー		ー						

A:電源ケーブル200cm、ACアダプターケーブル150cm

B:幅151×高68×奥行32mm

※有効画面サイズおよび寸法と質量は、おおその値です。詳細情報は法人向けラビアホームページでご確認ください

A:電源ケーブル200cm、ACアダプターケーブル150cm B:幅151×高68×奥行32mm ※有効画面サイズおよび寸法と質量は、おおよその値です。詳細情報は法人向けブラビアホームページでご確認ください

業務用ディスプレイ FW/BZ

4K液晶モニター

FW-BZ40H/BZ

FW-85BZ40H/BZ

85v

FW-BZ40J/BZ

FW-100BZ40J/BZ

100v

FW-BZ35J/BZ

FW-75BZ40H/BZ

FW-50BZ35J/BZ

50v

FW-43BZ35J/BZ

43v

FW-BZ30J/BZ

FW-65BZ40H/BZ

FW-55BZ30J/BZ

55v

FW-65BZ30J/BZ

65v

FW-43BZ30J/BZ

43v

FW-32BZ30J/BZ

32v

◎背面端子

①ビデオ入力端子(映像/音声)

②光デジタル音声出力端子

③HDMI入力端子

④HDMI音声入力端子

⑤USB端子

⑥音声出力/ヘッドホン端子

⑦コントロール端子

⑧LAN端子

⑤

②

⑥

③

④

⑧

⑦

④

※端子図の表記は製品版と異なる場合があります

^{*1}:仕様標準値であり、保証値ではありません ^{*2}:信号によっては一部対応していないものがあります。最新のHDRの各方式へのブラビアの対応情報はブラビアウェブページ(sony.jp/support/r/tv/qa2/)からご確認ください ^{*3}: XR コントラスト ブースターの数値は、「暗部の電流を明部に集中させ明るさを高める機能」の効果の高さとその精度を表すソニー独自算出による数値。LED部分駆動が搭載されていない当社従来液晶テレビ比です ^{*4}:片方が4極ミニプラグの映像・音声ケーブル(別売)を使用してください ^{*5}:4K 60p 4:4:4、4:2:2および4K 60p 4:2:0 10bitなどに対応しています。4KやHDRに対応した機器を、テレビのいずれかのHDMI入力端子に接続してください ^{*6}:Stereo Mini (ステレオミニ)端子 ^{*7}:ヘッドホンとテレビのスピーカーから、同時に音声を出力することはできません ^{*8}:ご利用の際は、別途無線LAN ルーターが必要です ^{*9}:同じ映像を長時間表示し続けることによる焼き付きや、連続利用による輝度低下は製品特性上の仕様であり、保証対象外となります ^{*10}:横長前傾/横長後傾/縦長方向へ設置する際のご注意(動作温度含む)はこちら(sony.jp/bravia-biz/supportbiz/special_installation/) ^{*11}:縦設置の場合は、ソニーロゴが天面に来るように、設置ください ^{*12}:縦設置の場合は、ソニーロゴが向かって右に来るように、設置ください ^{*13}:パッケージ商品について詳しくは法人向けブラビアウェブページ(sony.jp/bravia-biz/package/)をご確認ください

■ソニー製壁掛けユニット

ブラビアを壁にしっかり固定できる純正壁掛けユニット

SU-WL450
●外形寸法:
幅48.0×
高さ10.0×
奥行6.0cm
●取付角度:0度

横置き

横置きにも縦置きにも対応した純正壁掛けユニット

SU-WL500
●外形寸法:
幅52.5×
高さ44.5×
奥行6.0cm
●取付角度(前方向):
0度、5度、10度、15度、20度

横置き 縦置き

スワイベル機能で壁掛けしたまま左右に角度調整

スワイベル時(角度調整あり)の場合

SU-WL850
●視聴ポジションに合わせ左右に0度〜約15度(最大20度)の調整が可能

※モデルによって調整できる最大角度が異なります

※写真はSU-WL850の取り付けイメージです

横置き

■マルチタッチオーバーレイキット(株式会社アシスト製)

10点タッチポイント対応のブラビア業務用ディスプレイ専用

75V型 | 65V型 | 55V型

※対応のブラビアに付属の標準スタンドとSTP-IR200シリーズは組み合わせてご使用になれません ※他社製アクセサリーを使用した設置についてはアクセサリー提供メーカーにお問い合わせください

STP-75IR200 ●外形寸法(約):幅170.6×高さ98.4×奥行3.2cm ●重量:約17.5kg
STP-65IR200 ●外形寸法(約):幅148.4×高さ85.9×奥行3.2cm ●重量:約13.9kg
STP-55IR200 ●外形寸法(約):幅126.5×高さ73.6×奥行3.2cm ●重量:約10.9kg

■他社製設置金具・スタンドのご紹介

こちらの製品はソニー製ではありません。安全性・仕様などにつきましては当社が保証するものではありませんので、製品の詳細は各提供会社様にお問い合わせください。

壁掛けユニット

ハヤミ工産製

ベースプレートに引っ掛けて簡単固定

MH-451B ※縦置き利用無し
●外形寸法:幅35.0×高さ20.2×奥行6.6cm
MH-651B
●外形寸法:幅50.0×高さ29.2×奥行7.15cm
MH-851B
●外形寸法:幅75.0×高さ29.2×奥行7.15cm

※画像はMH451Bです

横置き 縦置き

共栄商事製

奥行わずか3.2cmの極薄金具

FHW-SS90
●外形寸法:
幅70.0×高さ63.5×奥行3.2cm

横置き 縦置き

映像センター製

取付後の調整も簡単

LSM1U
●外形寸法:
幅88.2×高さ52.1×奥行5.1cm

横置き

朝日木材加工製

機能性とデザイン性を追求した「薄さ」

TLT-001-BK
●外形寸法:幅85.0×高さ43.0×奥行5.0cm
TLT-002-BK
●外形寸法:幅65.0×高さ43.0×奥行5.0cm
TLT-003-BK
●外形寸法:幅45.0×高さ40.0×奥行5.0cm

※画像はTLT-003-BKです

横置き 縦置き

ハヤミ工産製

大型キャスターで移動もスムーズ。壁寄せ設置ができるアジャスターつき(PH-B818を除く) ※外形寸法は壁寄せ設置時

PH-B813
●外形寸法:幅72.0×
高さ163.8×奥行64.0cm
PH-B815
●外形寸法:幅80.0×
高さ163.8×奥行68.0cm
※画像はPH-B813です

横置き

PH-B818
●外形寸法:
幅100.0×高さ163.8×
奥行97.0cm

横置き 縦置き

PH-915
●外形寸法:
幅78.0×高さ167.9×
奥行66.0cm

横置き

XS-3247T
●外形寸法:
幅49.7×高さ115.3×
奥行52.5cm

横置き

共栄商事製

高い強度とスリムなデザイン

FZS-55 ※縦置き利用無し
●外形寸法:幅76.0×高さ167.5×奥行83.0cm
FZS-70 ※縦置き利用無し
●外形寸法:幅100.0×高さ179.4×奥行90.0cm
FZS-90
●外形寸法:幅135.0×高さ194.7×奥行100.0cm

※画像はFZS-55です

横置き 縦置き

映像センター製

用途に合わせた2way仕様

SN-V55B(W)
●外形寸法:
幅48.8×高さ99.2×
奥行50.0cm

横置き 縦置き

朝日木材加工製

堅牢かつシンプルなデザイン

PFC-U3S
●外形寸法:
幅94.2×高さ211.0×
奥行81.6cm

横置き 縦置き

朝日木材加工製

シャープかつやわらかなイメージを両立

SS-ELP11-AG11(WH11)
●外形寸法:
幅79.5×高さ117.2×
奥行62.7cm

横置き 縦置き

朝日木材加工製

各ロケーションにベストマッチングな空間演出を

SS-ESL11-NA13(DB13)
●外形寸法:幅65.0×
高さ131.7×奥行68.0cm
※画像はSS-ESL11-NA13です

縦置き

朝日木材加工製

デジタルサイネージ専用スタンド

DS-S30B1
●外形寸法:
幅65.0×高さ130.2×奥行65.0cm

横置き 縦置き

朝日木材加工製

100kgまで対応したラージモデル

MT-S100
●外形寸法:
幅100.0×高さ166.0×奥行85.0cm

横置き

オカムラ製

チームにもっとアジャイルを

MT20BA
●外形寸法:
幅120.0×高さ180.0×奥行50.0cm

横置き

ファースト製

スマートなイーゼル型のスタンド

CMP-45SC
●外形寸法:幅43.7×
高さ101.5×奥行57.6cm

横置き 縦置き

一ノ坪製作所製

マルチタッチオーバーレイキット対応スタンド

DS-TB43VH
●外形寸法:幅50.0×
高さ46.0×奥行27.0cm

横置き 縦置き

ハヤミ工産製

用途に応じて金具を組み合わせ
ブラビアのサイズや設置場所、吊り下げ方に応じ、複数の金具を組み合わせ
て設置可能
※モデルによっては設置角度に制限が
ある場合があります

天吊り金具

横置き

他社製設置金具・スタンドの仕様・購入に関するお問い合わせ	ハヤミ工産株式会社 TEL:03-3664-2484 株式会社共栄商事 TEL:03-3719-2411	株式会社映像センター TEL:03-3527-8660 朝日木材加工株式会社 TEL:0532-53-3338	エスディエス株式会社 TEL:0120-74-1003 株式会社オカムラ TEL:0120-81-9060	株式会社ファースト TEL:052-803-6131 株式会社一ノ坪製作所 TEL:0745-76-3181
------------------------------	---	--	--	---

※ソニー純正壁掛けユニットは、製品安全規格に基づいて当社が指定している取付具です。ソニー以外の製品は各メーカーで互換性が確認されていますので、取付条件や安全性は各メーカーにお問い合わせください
※対応一覧は各社の推奨の組み合わせです

横置き ソニー製壁掛けユニット対応一覧

品番	FW-BZ40H/BZ				FW-BZ35J/BZ		FW-BZ30J/BZ					
	85V型	75V型	65V型	55V型	50V型	43V型	75V型	65V型	55V型	50V型	43V型	32V型
SU-WL450	●				●	●	●	●	●	●	●	●
SU-WL500 ^{*1}	● ^{*2*} 3	● ^{*2*} 3	● ^{*2*} 3	● ^{*2*} 3	—	—	—	—	—	—	—	—
SU-WL850	—	●	●	●	—	—	●	●	●	—	—	—

縦置き ソニー製壁掛けユニット対応一覧

品番	FW-BZ40H/BZ			
	85V型	75V型	65V型	55V型
SU-WL500 ^{*1}	● ^{*3}	● ^{*3}	● ^{*3}	● ^{*3}

マルチタッチオーバーレイキット対応一覧

品番	FW-BZ40H/BZ				FW-BZ30J/BZ							
	85V型	75V型	65V型	55V型	75V型	65V型	55V型	50V型	43V型	32V型		
STP-75IR200	—	●	—	—	—	—	—	—	—	—		
STP-65IR200	—	—	●	—	—	●	—	—	—	—		
STP-55IR200	—	—	—	●	—	—	●	—	—	—		

他社製設置金具・スタンドとの組み合わせの最新情報は、各社ホームページにてご確認ください

横置き 他社製設置金具・スタンド対応一覧

●: マルチタッチオーバーレイキット有/無どちらにも対応 ^{*4} ○: マルチタッチオーバーレイキット無のみ対応

	メーカー	品番/対応インチサイズ	100V型	85V型	75V型	65V型	55V型	50V型	43V型	32V型
壁掛けユニット	ハヤミ工産	MH-451B	—	—	—	—	—	—	○	○
		MH-651B	—	—	—	—	●	○	—	—
		MH-851B	○	○	●	●	—	—	—	—
	共栄商事	FHW-SS90	○	○	○	—	—	—	—	—
	映像センター	LSM1U	—	—	—	○	○	○	○	—
ディスプレイスタンド	朝日木材加工	TLT-001-BK	—	—	● ^{*5}	○ ^{*5}	—	—	—	—
		TLT-002-BK	—	—	—	○ ^{*5}	○ ^{*5}	○	○	—
		TLT-003-BK	—	—	—	—	○ ^{*5}	○	○	○
	ハヤミ工産	PH-B813	—	—	—	—	—	—	○	—
		PH-B815	—	—	—	—	●	○	—	—
		PH-B818	○	○	●	●	—	—	—	—
		PH-915	—	—	—	—	●	○	○	—
	共栄商事	XS-3247T	—	—	—	—	—	○	○	—
		FZS-55	—	—	—	●	●	○	○	—
		FZS-70	—	—	●	●	—	—	—	—
		FZS-90	○	○	—	—	—	—	—	—
	映像センター	SN-V55B(W)	—	—	—	—	○ ^{*5}	○	—	—
		PFC-U3S	—	—	○	○	○	○	○	—
	朝日木材加工	SS-ELP11-AG11(WH11)	—	—	—	—	○	○	○	○
		DS-S30B1	—	—	—	○	○	○	○	—
	エスディエス	MT-S100	○	○	○	○	—	—	—	—
		オカムラ	—	—	—	—	—	○	—	—
	ファースト	CMP-45SC	—	—	—	—	—	○	○	○
		一ノ坪製作所	—	—	—	—	—	—	○	—
	一ノ坪製作所	DS-TB43VH	—	—	●	●	●	○	—	—
		DS-TTD750	—	—	●	●	●	○	—	—
天吊り金具	ハヤミ工産	*品番はメーカーまでお問合せください	○ ^{*6}	○ ^{*6}	○ ^{*6}	○ ^{*6}	○	○	○	○

縦置き 他社製設置金具・スタンド対応一覧

●: マルチタッチオーバーレイキット有/無どちらにも対応 ^{*4} ○: マルチタッチオーバーレイキット無のみ対応

	メーカー	品番/対応インチサイズ	100V型	85V型	75V型	65V型	55V型	50V型	43V型	32V型
壁掛け ユニット	ハヤミ工産	MH-651B	—	—	—	—	●	—	—	—
		MH-851B	○ *6	—	○	—	—	—	—	—
	共栄商事	FHW-SS90	○	○	○	—	—	—	—	—
	朝日木材加工	TLT-001-BK	—	○	● *5	—	—	—	—	—
		TLT-002-BK	—	—	—	● *5	● *5	—	—	—
		TLT-003-BK	—	—	—	—	● *5	○ *5	○ *5	—
ディスプレイ スタンド	ハヤミ工産	PH-B818	○ *6	—	—	—	—	—	—	—
	共栄商事	FZS-90	○	—	—	—	—	—	—	—
		SN-V55B(W)	—	—	—	—	—	—	○ *5	—
	映像センター	PFC-U3S	—	—	○	○	○ *5	○	○	—
	朝日木材加工	SS-ELP11-AG11(WH11)	—	—	—	—	●	○	○ *5	○
		SS-ESL11-NA13(DB13)	—	—	—	—	—	—	○ *5	—
		SS-ESL21-NA13(DB13)	—	—	—	—	○	—	—	—
	エスディエス	DS-S30B1	—	—	—	—	○	○	○	—
	ファースト	CMP-45SC	—	—	—	—	—	—	○ *5	—
一ノ坪製作所	DS-TB43VH	—	—	—	—	—	—	—	○	

^{*4}: マルチタッチオーバーレイキット組み合わせ時は傾斜角なしでご使用ください ^{*5}: 傾斜設置に関しては、各モデルの主な仕様(P.08〜09)の傾斜設置角度をご確認ください ^{*6}: 別途アタッチメントをご利用ください。詳細につきましてはご提供会社様へご確認ください

法人向けブラビアは 全機種 VESA 対応

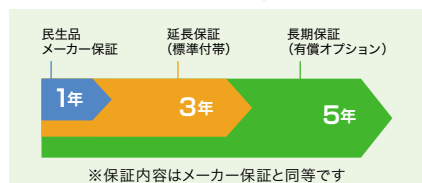
VESA規格に準じたスタンド・金具を幅広くお使いいただけます

法人向け専用のサポートで業務使用も安心

最大5年の長期保証

民生用ブラビアがメーカー保証1年のところ、法人向けブラビア*1は「延長保証3年」を標準付帯。有償オプションとして「長期保証5年」への変更が可能*2です。

*1:業務用途が含まれます
*2:長期保証5年の適用には、法人向けブラビア本体の購入と同時のお申し込み、および「5年間を通じて1日あたりの本体使用時間が16時間未満」であることが条件となります



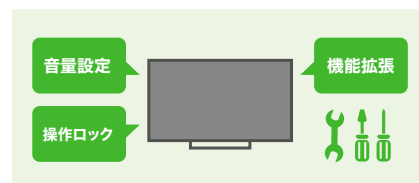
オンサイト修理に対応

万一の故障の際でも、お電話一本。商品を熟知したエンジニアがお客さまを訪問し、修理します。修理遅れによるビジネスの損失を防ぎます。



キッティングサービスでカスタマイズ

最大音量/初期音量の設定や、本体キー/リモコンの無効化、さらにソフトウェアのインストールによる機能拡張など、ビジネス用途に応じたカスタマイズを出荷前におこないます(有償)。



デジタルサイネージの基礎知識や運用方法、選び方、事例紹介など
導入検討時に役立つコンテンツが盛りだくさん

法人向けブラビアサイネージウェブサイト

sony.jp/bravia-biz/signage/



※画像は2021年12月時点です

ご相談・お問い合わせは
専用窓口まで

ご購入に関する相談は【法人のお客様向け購入相談デスク】

☎ 0120-30-1260

受付時間 月～金 10:00～18:00/土・日・祝日 休み
※携帯電話・一部のIP電話などでご利用にならない場合がございます

商品情報や仕様についてのお問い合わせは【ブラビア法人様向けご相談窓口】

☎ 0120-67-6699

受付時間 月～金 10:00～18:00/土・日・祝日 休み
※携帯電話・一部のIP電話などでご利用にならない場合

050-3754-9774

●メールでのお問い合わせは法人のお客様向けウェブサイトより受け付けております

安全に関する注意

商品を安全に使うため、
使用前に必ず「取扱説明書」をよくお読みください。

水、湿気、湯気、ほこり、油煙などの多い場所や、熱器具などの近くに設置しないでください。火災、感電、故障などにより、死亡や大けがをすることがあります。テレビ・ディスプレイは必ず転倒防止の処置を行ってください。テレビ・ディスプレイが倒れてけがなどの原因となることがあります。

商品使用上の注意 ●サイネージ用途でご使用の際は、安定稼働のために定期的な本体メモリーリフレッシュ(リモコンや本体電源ボタン長押しによる再起動)を実施してください ●高画質(倍速処理)のテレビではテレビゲームをお楽しみいただけますが、原理上、光線銃などを使い、画面を標的にするゲームで使用できないものがあります。また、ゲームによっては、動きの速いシーンにおいて、反応に遅延が生じる場合があります ●あなたが録画、録音したものは、個人として楽しむなどの場合は、著作権法上、権利者に無断で使用できません ●テレビ・ディスプレイ設置上の注意 ●設置工事および取り付けは、事前に販売店および工事専門業者にご相談ください。壁掛けユニット・天吊り金具・ディスプレイスタンド(別売)については同様に相談ください(建物の構造によっては、取り付けられない場合があります) ●壁掛けユニット(別売)を使用する場合を除き、テレビ・ディスプレイは背面の壁から1cm以上離して設置してください。壁などに近づけ過ぎて、空気の対流が悪くなると、壁などにホコリが付着し、黒くなることがあります。また、通気孔がふさがれると、内部に熱がこもり、火災の原因となることがあります ●テレビ・ディスプレイを市販のラックなどに置く場合は、テレビ・ディスプレイの底面よりも広く、水平であることをご確認ください。また、耐荷重量や対応サイズもあわせてご確認ください ●テレビ・ディスプレイを安全に使用するために ●裏ボタンをはずしたり、セットの内部の改造をしないでください ●アンテナの取り付けには危険がともないしますので、十分に注意して行ってください。特に、風の強い日や雨や霧のような天候の悪い日の設置は非常に

●長年ご使用のテレビ・ディスプレイの点検を!

愛情点検



このような症状は
ありませんか



使用を中止

●スイッチを入れても映像や音がでない。
●上下、または左右の映像が欠けて映る。
●映像が時々、消えることがある。
●変なにおいがしたり、煙がでたりする。
●スイッチを切っても、映像や音が消えない。
●内部に水や異物が入った。

コンセントから電源プラグを抜いて
必ず販売店にご相談ください。

危険ですので、設置作業は行わないでください ●廃棄時の注意 ●テレビ(ブラウン管、液晶式、プラズマ式)を廃棄する場合は家電リサイクル法に基づく収集・運搬料金、再商品化などの料金が必要になります ●有機ELテレビは家電リサイクル法の対象機器ではありません。有機ELテレビの廃棄時には地域自治体の条例などに従って廃棄してください。今後、法制度などが整備された場合はそれに従うようお願いいたします ●カテゴリー上の注意 ●画面はハモミ合成です。また、説明画像はイメージです ●「SONY」はソニーグループ株式会社の登録商標です ●各ソニー製品の商品名・サービス名及びロゴマークはソニーグループ株式会社またはグループ各社の商標または登録商標です ●Android TV はGoogle LLC の商標です ●製品でご利用可能なサービスは、予告なく変更・停止・終了することがあります。また、第三者が提供するサービスについて、ソニーはいかなる責任も負いかねますのであらかじめご了承ください ●商品購入時の注意 ●「保証書」の記載事項を必ず確認のうえ大切に保管してください。ただし、アクセサリの一部の商品には保証書が付いていません ●当社は、テレビ・ディスプレイの補修用性能部品を製造打ち切り後8年保有しています。ただし、故障の状況その他の事情により、修理に代えて製品交換をする場合がありますのでご了承ください ●このカタログに記載しているテレビは、特定化学物質の含有率が基準値以下であることを示す「J-Mossグリーンマーク」に適合しています。詳しくは当社ウェブサイトをご参照ください sony.jp/CorporateCruise/SMOJkankyoku/jmoss/

詳しくは当社ウェブサイトへ ▶ sony.jp/bravia-biz/

お問い合わせ

※商品・サービスの内容や機能については予告なく変更・停止・終了する場合があります。
また、画面およびイラストはイメージです
※商品によって機能やできることが異なります。詳細はお問い合わせください

CXMP-1 Printed in Japan. (84969352)

ソニーマーケティング株式会社
カタログ記載内容2021年12月現在