

SONY

VENICE 2 (6K) 記録フォーマット

6K フルフレームセンサーを備える VENICE 2(6K) は、撮影現場の最前線に自由で創造力溢れる表現を提供します。デュアル・ベース ISO、内蔵 8 ポジション光学式 ND フィルター、15stop+ のラチチュード、そして、カメラ本体からセンサーを取り外して最長 12m まで離れたところで使用可能な VENICE エクステンションシステム 2(CBK-3620XS) により、多様なコンテンツ制作に対応します。

フルフレームセンサーは Super 35mm サイズでもご利用いただけます。アナモフィックレンズも含めた多様な読み出しモードが選択可能です。

センサー：フルフレーム 25.9mm x 24mm (3:2)

内部 ND：クリア、0.3、0.6、0.9、1.2、1.5、1.8、2.1、2.4

基準感度：500、2500 (デュアル・ベース ISO)

記録フォーマット：X-OCN XT、X-OCN ST、X-OCN LT、
Apple ProRes 4444XQ、4444、422HQ (4K/QFHD)

重量(本体のみ)：約 4.3kg

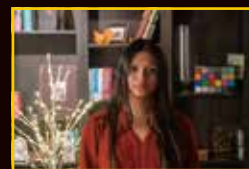
サイズ(本体のみ)：約 152(幅) x 158(高さ) x 250(奥行) mm

Capture your Vision
Unleash your Art

*3 「VENICE 2 Camera Simulator」ご使用について

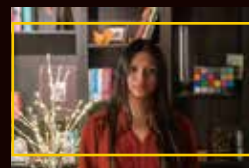
- Sony Global のサイトにリンクします
- 注意事項 動作ブラウザ：Google Chrome 63 以上、Safari 10 以上
- 制限事項 本シミュレータはすべて実機と同様に動作することを保証するものではありません。ご自身の責任においてご利用ください。別売のフルフレームライセンス CBKZ-3620F、アナモフィックライセンス CBKZ-3620A がインストールされた状態の動作となります。本体ファームウェア Ver. 3.0 の動作となります

フルフレーム



6K 3:2*1

解像度：6048 x 4032
幅 x 高さ (mm)：35.9 x 24.0
fps：1-60



6K 1.85:1*1

解像度：6054 x 3272
幅 x 高さ (mm)：36.0 x 19.4
fps：1-60、66、72



6K 17:9*1

解像度：6054 x 3192
幅 x 高さ (mm)：36.0 x 19.0
fps：1-60、66、72



6K 2.39:1*1

解像度：6048 x 2534
幅 x 高さ (mm)：35.9 x 15.0
fps：1-60、66、72、75、88、90



5.7K 16:9*1

解像度：5674 x 3192
幅 x 高さ (mm)：33.7 x 19.0
fps：1-60、66、72

Super 35mm



4K 6:5*2

解像度：4096 x 3432
幅 x 高さ (mm)：24.3 x 20.4
fps：1-60、66、72



4K 4:3*2

解像度：4096 x 3432
幅 x 高さ (mm)：24.3 x 18.0
fps：1-60、66、72、75



4K 17:9

解像度：4096 x 2160
幅 x 高さ (mm)：24.3 x 12.8
fps：1-60、66、72、75、88、90、
96、100、110



4K 2.39:1

解像度：4096 x 1716
幅 x 高さ (mm)：24.3 x 10.3
fps：1-60、66、72、75、88、90、
96、100、110、120



3.8K 16:9

解像度：3840 x 2160
幅 x 高さ (mm)：22.8 x 12.8
fps：1-60、66、72、75、88、90、
96、100、110

VENICE エクステンションシステム 2(CBK-3620XS)



*1 フルフレームライセンスと
アナモフィックライセンスが必要です
*2 アナモフィックライセンスが必要です
※記録フォーマットによって利用可能な
fps の範囲が異なります



VENICE 2
商品情報



VENICE 2
Camera
Simulator*3



CBK-3620XS
商品情報

