

SONY

VENICE 2 (8K) 記録フォーマット

8.6Kフルフレームセンサーを備えるVENICE 2 (8K) は、撮影現場の最前線に自由に創造力溢れる表現を提供します。デュアル・ベースISO、内蔵8ポジション光学式NDフィルター、16stopのラチチュード、そして、カメラ本体からセンサーを取り外して最長12mまで離れたところで使用可能なVENICEエクステンションシステム2 (CBK-3620XS) により、多様なコンテンツ制作に対応します。

フルフレームセンサーはSuper 35mmサイズでもご利用いただけます。アナモフィックレンズも含めた多様な読み出しモードが選択可能です。

センサー：フルフレーム 25.9mm x 24mm (3:2)

内部 ND：クリア、0.3、0.6、0.9、1.2、1.5、1.8、2.1、2.4

基準感度：800、3200 (デュアル・ベースISO)

記録フォーマット：X-OCN XT、X-OCN ST、X-OCN LT、
Apple ProRes 4444XQ、4444、422HQ (4K/QFHD)

重量(本体のみ)：約4.3kg

サイズ(本体のみ)：約152(幅) x 158(高さ) x 250(奥行)mm

Capture your Vision
Unleash your Art

*4 「VENICE 2 Camera Simulator」ご使用について

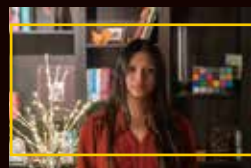
- Sony Globalのサイトにリンクします
- 注意事項 動作ブラウザ：Google Chrome 63以上、Safari 10以上
- 制限事項 本シミュレータはすべて実機と同様に動作することを保証するものではありません。ご自身の責任においてご利用ください。別売のフルフレームライセンス CBKZ-3620F、アナモフィックライセンス CBKZ-3620Aがインストールされた状態の動作となります。本体ファームウェアVer. 3.0の動作となります

フルフレーム



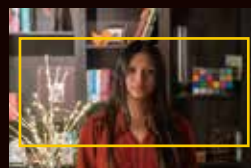
8.6K 3:2*1

解像度：8640 x 5760
幅 x 高さ (mm)：35.9 x 24.0
fps：1-30



8.6K 17:9*1

解像度：8640 x 4556
幅 x 高さ (mm)：35.9 x 19.0
fps：1-48



8.2K 2.39:1*3

解像度：8192 x 3432
幅 x 高さ (mm)：34.1 x 14.3
fps：1-60, 66, 72



8.2K 17:9*1

解像度：8192 x 4320
幅 x 高さ (mm)：34.1 x 18.0
fps：1-60



8.1K 16:9*1

解像度：8100 x 4556
幅 x 高さ (mm)：33.8 x 19.0
fps：1-48



7.6K 16:9*1

解像度：7680 x 4320
幅 x 高さ (mm)：32.0 x 18.0
fps：1-60

Super 35mm



5.8K 4:3*2

解像度：5792 x 4276
幅 x 高さ (mm)：24.1 x 17.8
fps：1-60



5.8K 6:5*2

解像度：5792 x 4854
幅 x 高さ (mm)：24.1 x 20.2
fps：1-48



5.8K 17:9

解像度：5792 x 3056
幅 x 高さ (mm)：24.1 x 12.7
fps：1-60, 66, 72, 75, 88, 90



5.5K 2.39:1

解像度：5480 x 2296
幅 x 高さ (mm)：22.8 x 9.55
fps：1-60, 66, 72, 75, 88, 90, 96, 100, 110, 120



5.4K 16:9

解像度：5434 x 3056
幅 x 高さ (mm)：22.6 x 12.7
fps：1-60, 66, 72, 75, 88, 90

VENICE エクステンションシステム 2 (CBK-3620XS)



- *1 フルフレームライセンスとアナモフィックライセンスが必要です
- *2 アナモフィックライセンスが必要です
- *3 フルフレームライセンスが必要です
- ※記録フォーマットによって利用可能なfpsの範囲が異なります



VENICE 2
商品情報



VENICE 2
Camera
Simulator*4



CBK-3620XS
商品情報

CineAlta
2025年1月現在