

DWR-R01D Updater

取扱説明書

発行日 : 2011/2/28

目次

【概要】	3
【機能】	3
【準備するもの】	3
【本ソフトウェアについて】	3
【インストール手順】	4
【アップデート手順】	8
【アップデート後の確認】	13
【アップデートに失敗した場合】	13
【その他】	14

【概要】

本書はDWR-R01DのファームウェアバージョンをアップデートするためのPCソフトウェア（以下DWR-R01D_Version_1.10_Updater（※））の取扱説明書です。

（※）ファームウェアのバージョンによってバージョン番号は変わります。

【機能】

DWR-R01D_Version_1.10_Updater（※）では、DWR-R01Dのファームウェアバージョンを1.10にアップデートすることが可能です。

（※）ファームウェアのバージョンによってバージョン番号は変わります。

【準備するもの】

＜ソフトウェアファイルの入手＞

ファイル名： DWR-R01D_Version_1_10_Updater.zip（※）

（※）ファームウェアのバージョンによってバージョン番号は変わります。

＜パーソナルコンピュータ＞

本ソフトウェアを使用するための推奨動作環境は以下のとおりです。

OS： Windows XP SP2以降,Windows Vista,Windows 7

LANケーブル： クロス結線（PCと直結する場合）
ストレート結線（ハブを使用する場合）

【本ソフトウェアについて】

- ・ 権利者の許諾を得ることなく、本ソフトウェアおよび取扱説明書の内容の全部または一部を複製すること、およびソフトウェアを賃貸に使用することは、著作権法上禁止されております。
- ・ 本ソフトウェアを使用したことによるお客様の損害、または第三者からのいかなる請求等につきましても、当社は一切その責任を負いかねます。
- ・ 万一、製造上の原因による不良がありましたらお取替えいたします。それ以外の責はご容赦ください。
- ・ 本ソフトウェアは指定された装置以外には使用できません。
- ・ 本ソフトウェアの仕様は、改良のため予告無く変更することがありますが、ご容赦ください。
- ・ 本ソフトウェアの修正、改変、リバース・エンジニアリングないし、逆コンパイルまたは逆アセンブル等のソースコード解析作業を行ってはならないものとします。
- ・ 本ソフトウェアのインストール、指定された装置のアップデートは、取扱説明書内の手順で行うようにしてください。

【インストール手順】

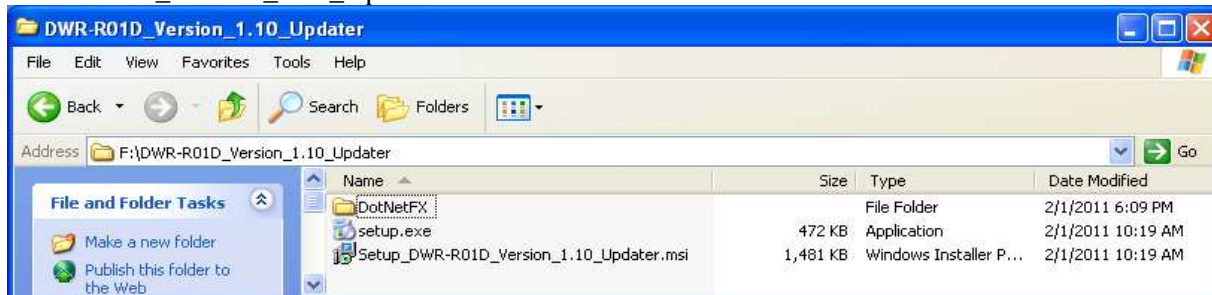
DWR-R01D_Version_1.10_Updaterのインストール手順です。

画面は、DWR-R01D_Version_1.10_Updaterのものです。

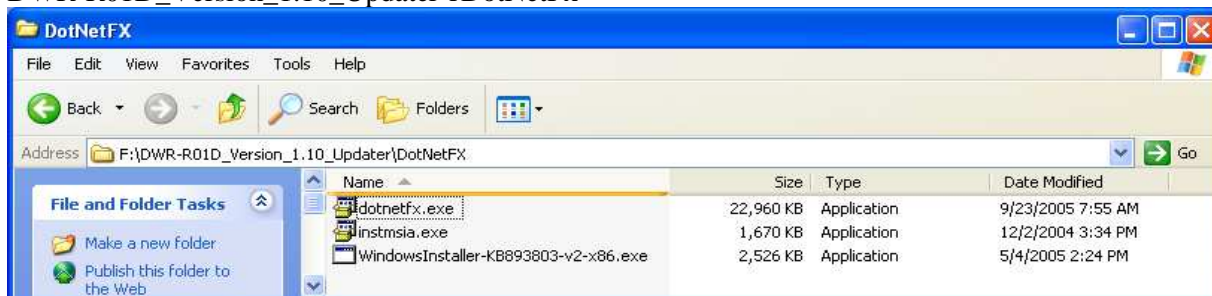
1. はじめに

1.1. フォルダ構成は以下のとおりです。

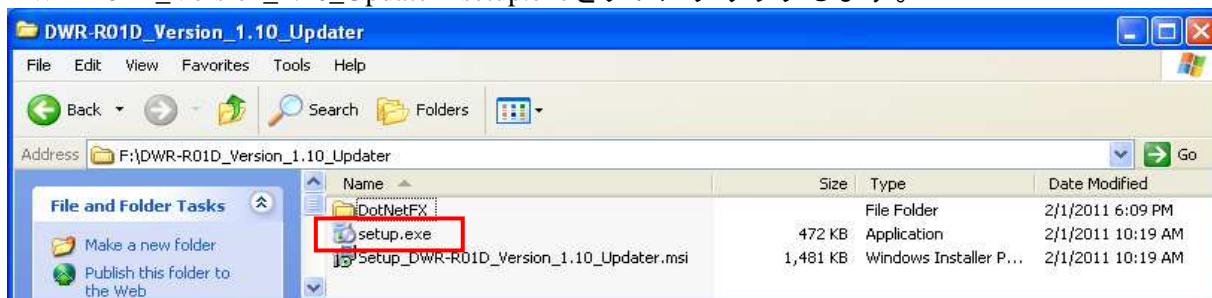
DWR-R01D_Version_1.10_Updater



DWR-R01D_Version_1.10_Updater ¥DotNetFX



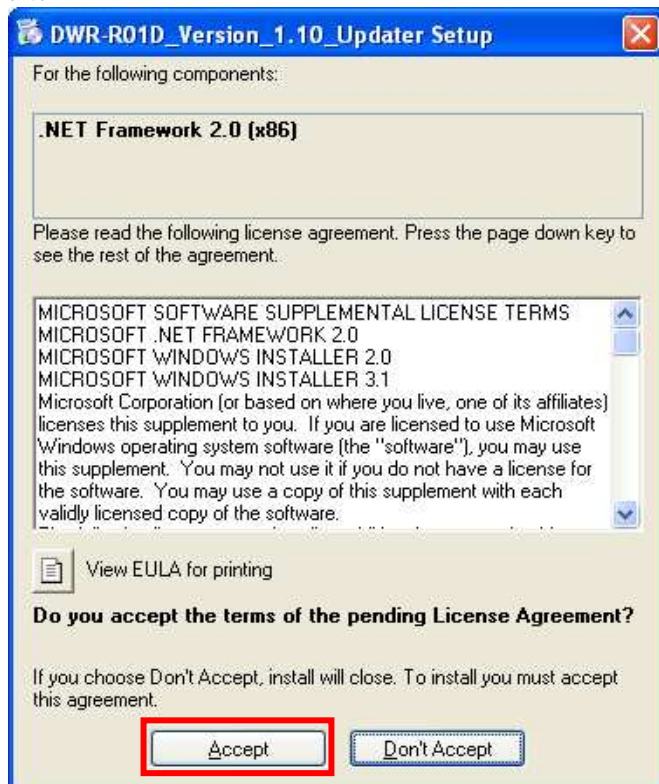
1.2. DWR-R01D_Version_1.10_Updater ¥setup.exeをダブルクリックします。



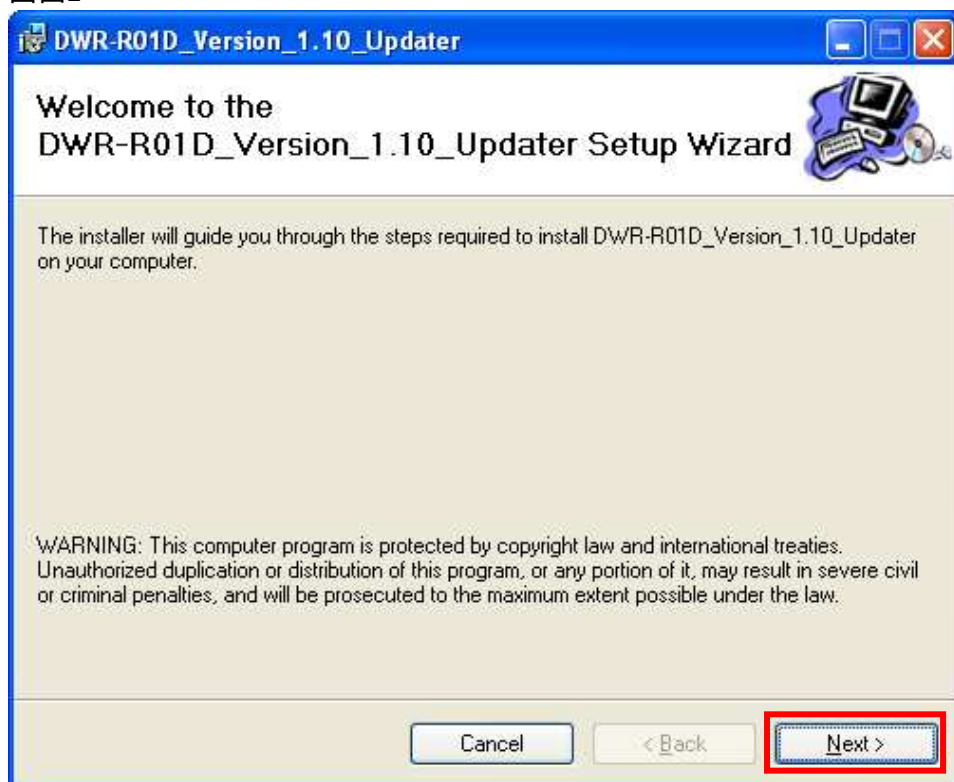
1.3. ダブルクリック後、以下の動作に従ってインストールを行ってください。

- 1.3.1. 画面1が表示されたら[Accept]をクリックし、[2. .net Frameworks version 2.0]のインストールを行ってください。
- 1.3.2. 画面2が表示されたら[Next>]をクリックし、[3. DWR-R01D_Version_1.10_Updater]のインストールを行ってください。

画面1

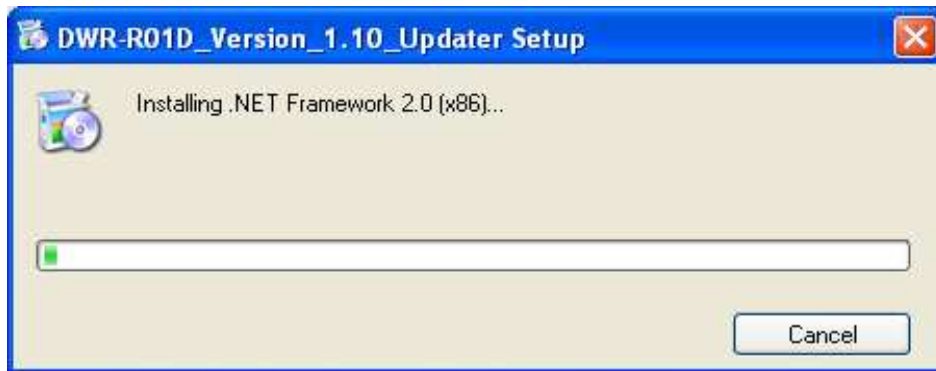


画面2

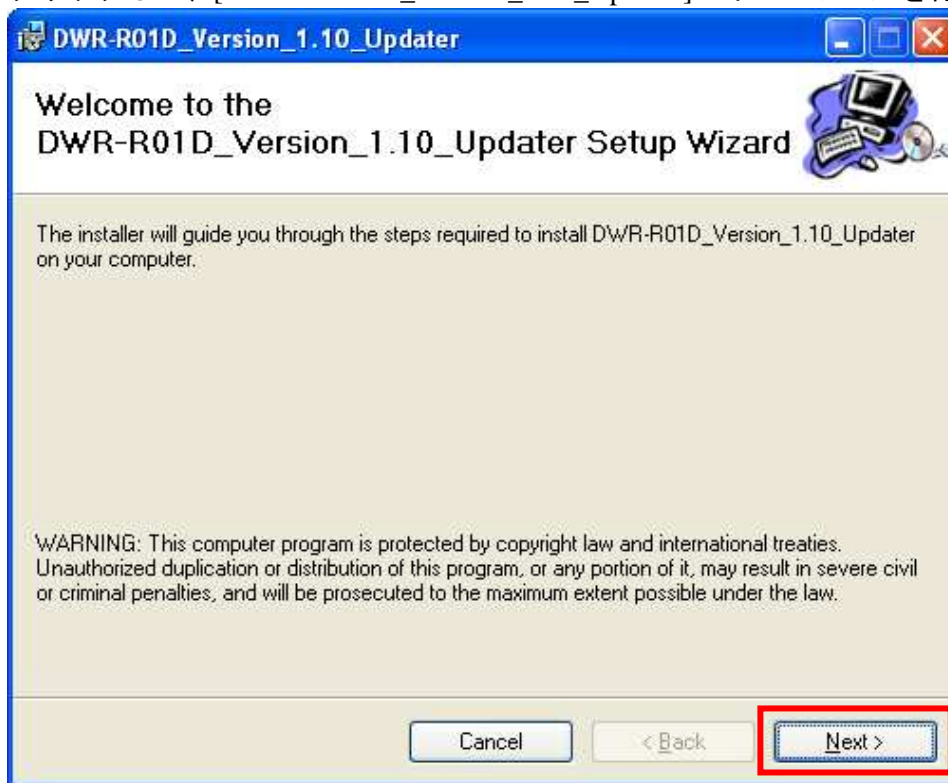


2. .net Frameworks version 2.0のインストール

2.1. .net Frameworks version 2.0のインストール中



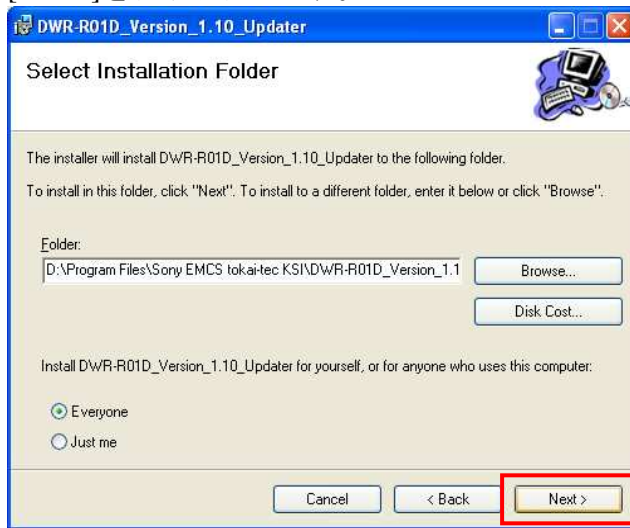
2.2. .net Frameworks version 2.0のインストールが完了すると、以下の画面が表示されます。[Next>]をクリックして、[3. DWR-R01D_Version_1.10_Updater]のインストールを行ってください。



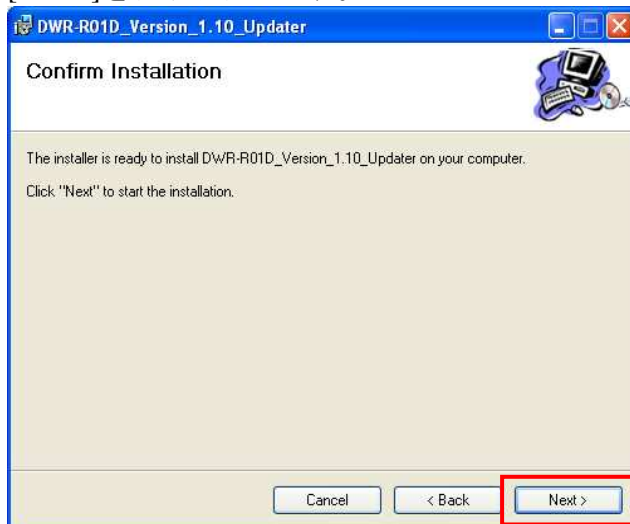
DWR-R01D Updater取扱説明書

3. DWR-R01D_Version_1.10_Updater

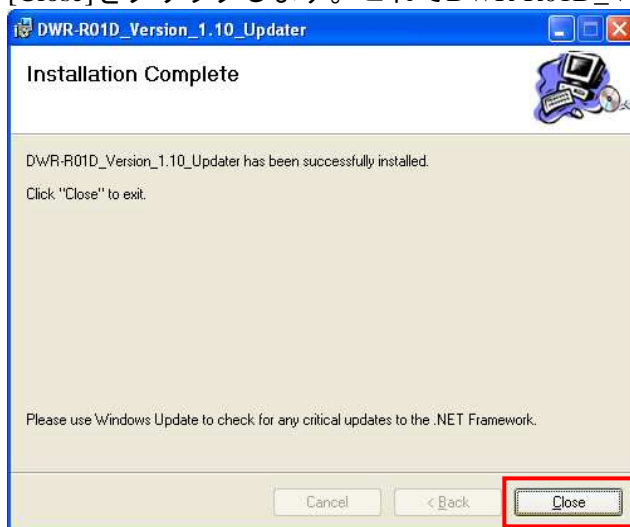
3.1. [Next>]をクリックします。



3.2. [Next>]をクリックします。



3.3. [Close]をクリックします。これでDWR-R01D_Version_1.10_Updaterのセットアップは完了です。



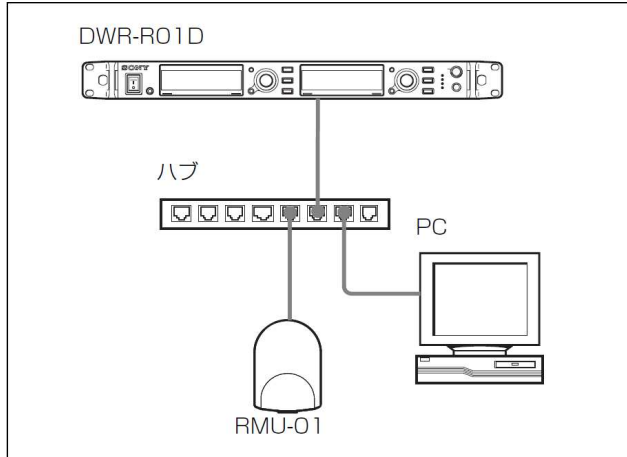
【アップデート手順】

DWR-R01D_Version_1.10_Updaterを使用してDWR-R01Dのファームウェアバージョンを1.10にアップデートする手順です。

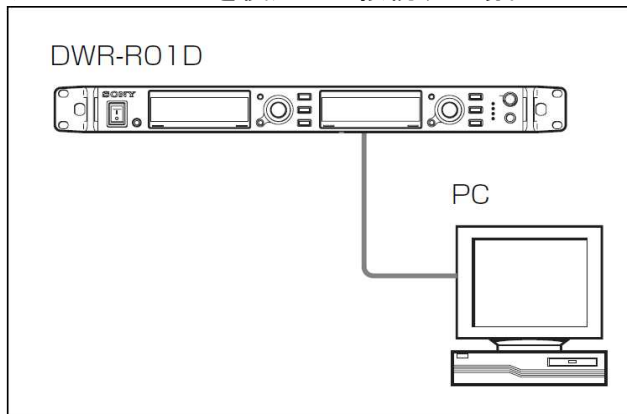
画面は、DWR-R01D_Version_1.10_Updaterのものです。

- 1 PCとDWR-R01Dをネットワークケーブルで接続します。

ストレートケーブルを使用、ハブを経由して接続する場合



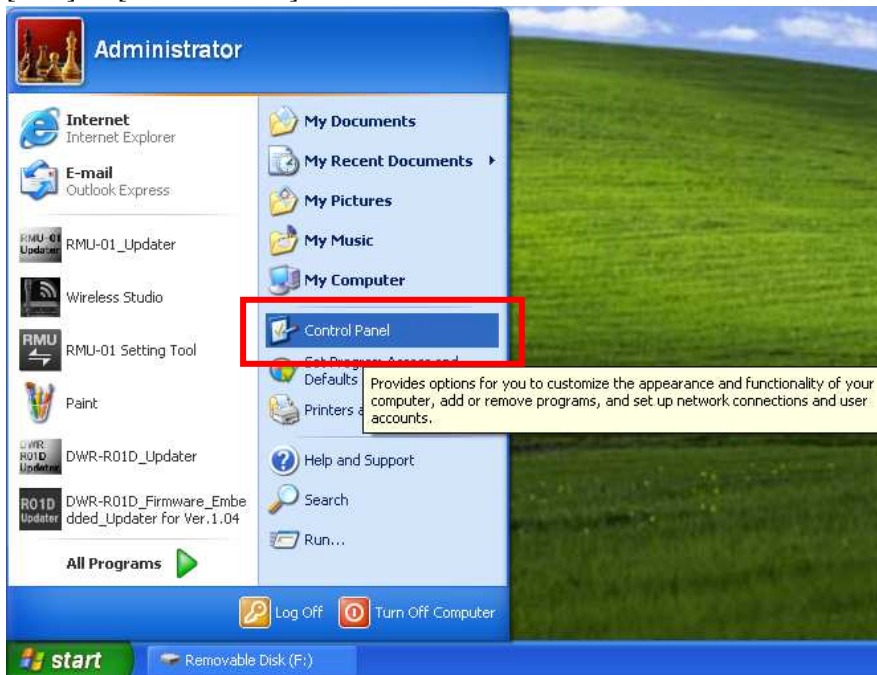
クロスケーブルを使用して接続する場合



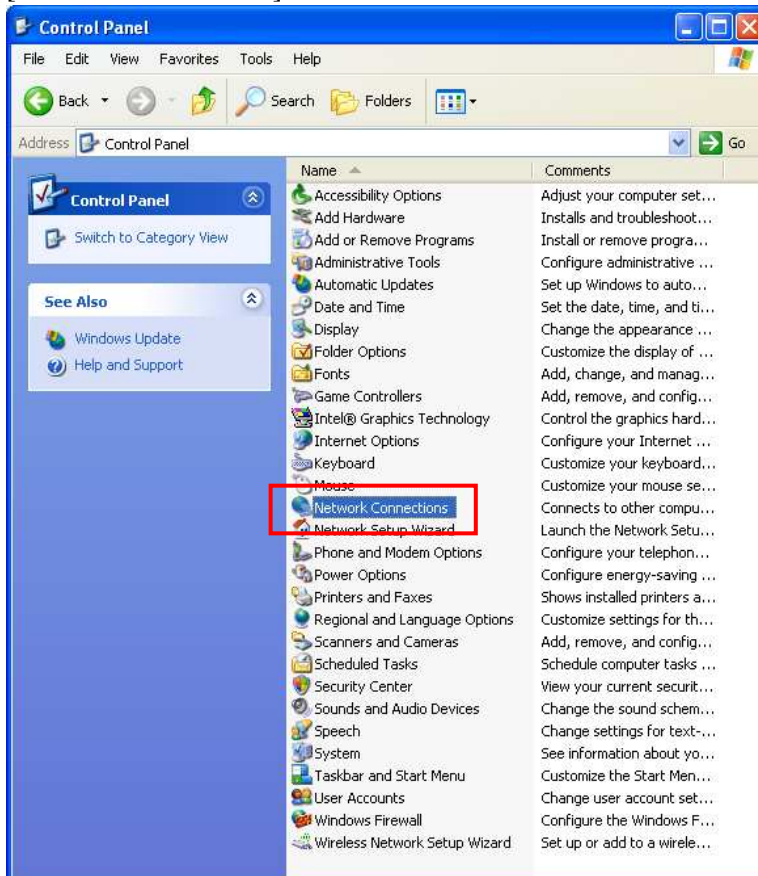
- 2 DWR-R01Dの電源を入れ、UTILITY->NETWORKでDWR-R01DのIPアドレスを確認します。

3 PCのネットワーク設定を行います。

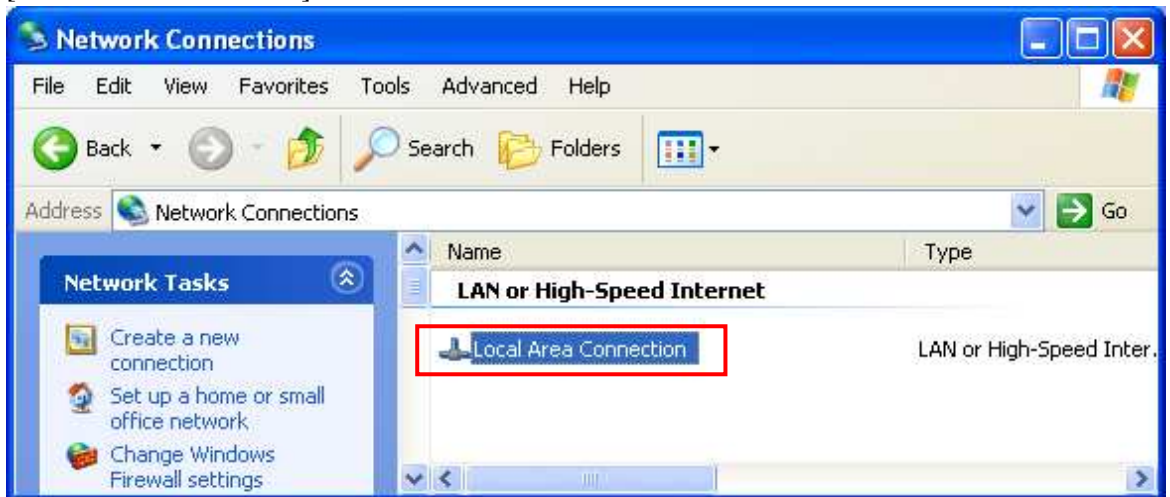
3.1 [start] -> [Control Panel]をクリックします。



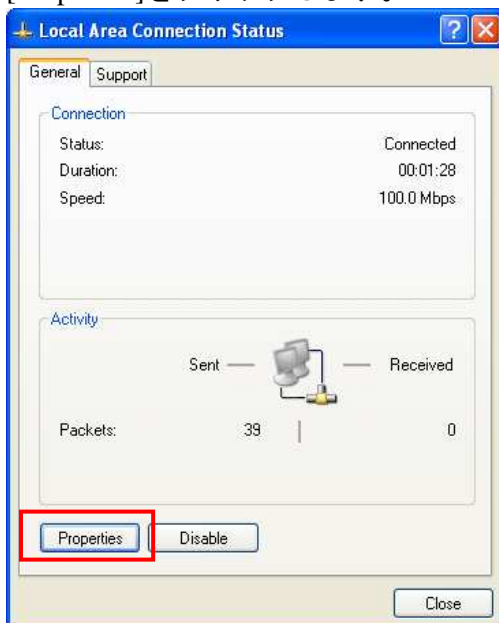
3.2 [Network Connections]をダブルクリックします。



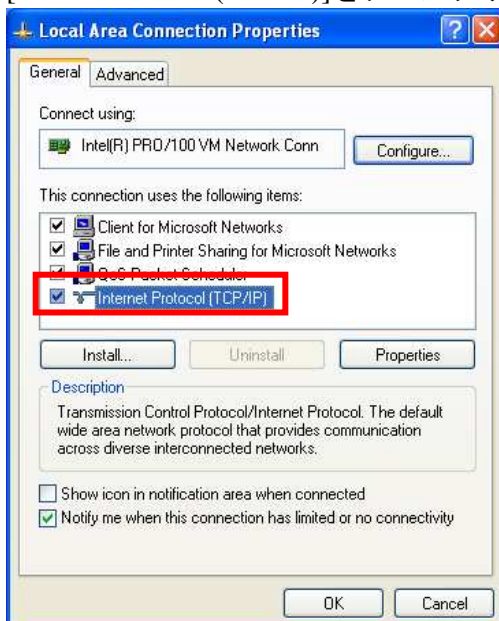
- 3.3 [Local Area Connections]をダブルクリックします。



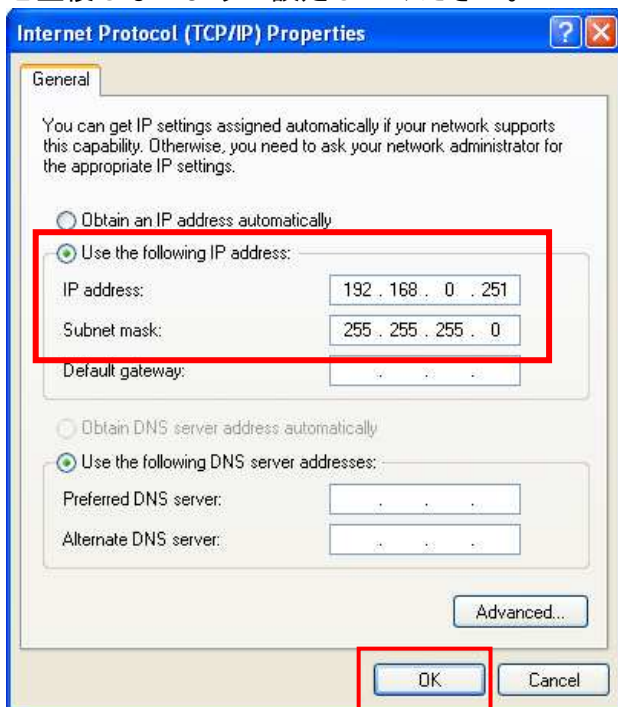
- 3.4 [Properties]をクリックします。



- 3.5 [Internet Protocol(TCP/IP)]をダブルクリックします。

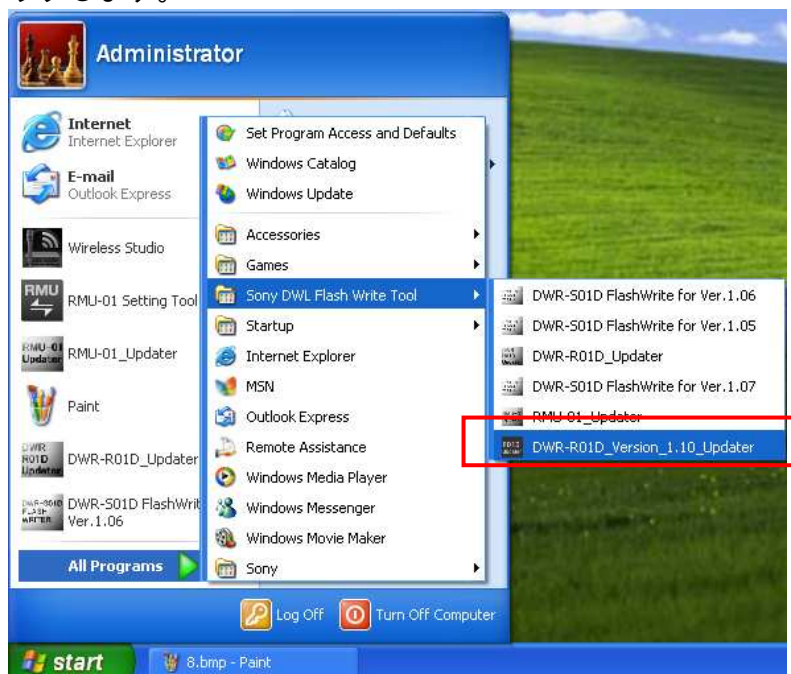


- 3.6 [Use the following IP address]を選択し、IPアドレス、サブネットマスクを入力します。
 1.で確認したDWR-R01DのIPアドレスに従い、各設定を行ってください。各項目の設定後、[OK]ボタンをクリックしてください。また、IPアドレスは、ネットワーク接続する他の機器と重複しないように設定してください。

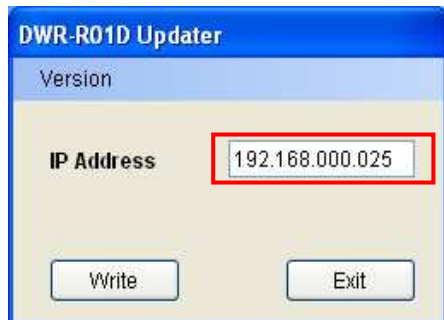


- 4 DWR-R01D_Version_1.10_Updaterを起動します。

[start] -> [All Programs] -> [Sony DWL Flash Write Tool] -> [DWR-R01D_Version_1.10_Updater]をクリックします。



- 5 2.で確認したIPアドレスを入力します。



- 6 [Write]をクリックするとアップデートを開始します。

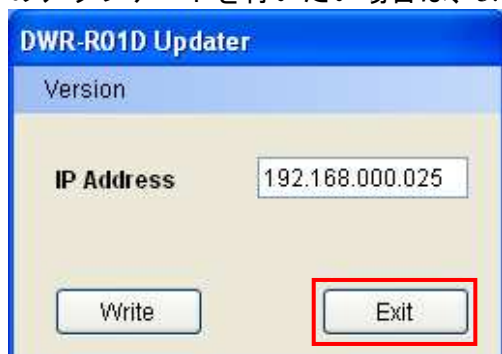
【注意】アップデート中に、DWR-R01Dの電源を切ったり、DWR-R01DとPC間のLANケーブルを抜くとアップデートが失敗してしまいますのでご注意ください。アップデートに失敗してしまった場合は、【アップデートに失敗した場合】の手順に従ってください。



- 7 アップデートが完了すると、アップデートが正常に終了した旨のメッセージを表示しますので[OK]をクリックしてください。



- 8 [Exit]ボタンを押してDWR-R01D_Version_1.10_Updaterを終了します。また、続けて他のDWR-R01Dのアップデートを行いたい場合は、5.以降の手順に従いアップデートを続けてください。



【アップデート後の確認】

DWR-R01Dのファームウェアバージョンを確認する手順です。

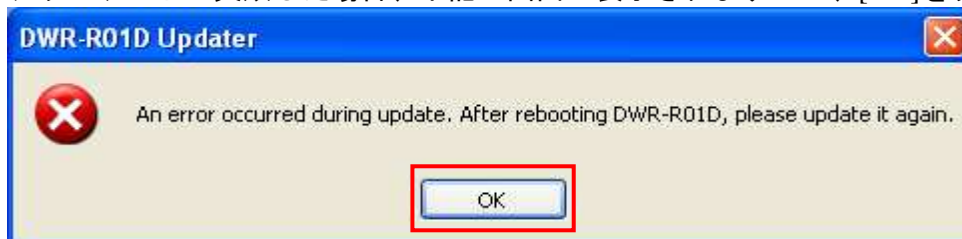
1. DWR-R01Dの電源を入れる。
2. UTILITYボタンを押す。
3. VERSION項目が1.10になっていることを確認する。
(別バージョンのDWR-R01D_Updaterを使用した場合、そのバージョンであることを確認します。)

【アップデートに失敗した場合】

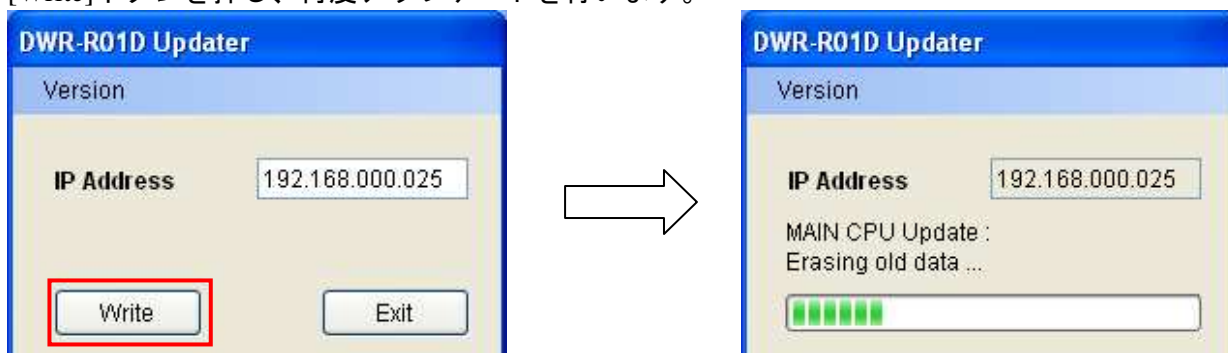
アップデートに失敗した場合の復帰手順です。

画面は、DWR-R01D_Version_1.10_Updaterのもので。

1. アップデートに失敗した場合、下記の画面が表示されますので、[OK]をクリックします。



2. DWR-R01Dの電源を一旦切り、再度、電源を入れます。
(アップデートに失敗した場合、DWR-R01Dを再起動すると、DWR-R01Dの画面に何も表示されませんが故障ではありません。)
3. [Write]ボタンを押し、再度アップデートを行います。



4. アップデートが完了すると、アップデートが正常に終了した旨のメッセージを表示しますので[OK]をクリックしてください。



5. [Exit]ボタンを押してDWR-R01D_Version_1.10_Updaterを終了します。

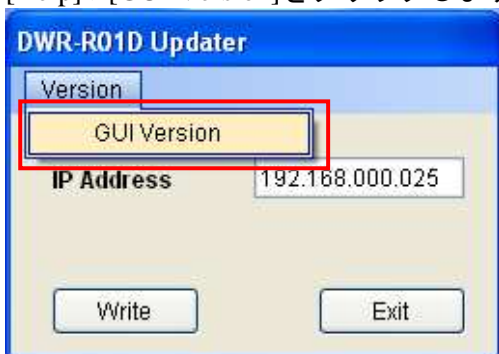


【その他】

DWR-R01D_Updaterのバージョンを確認することができます。

画面は、DWR-R01D_Version_1.10_Updaterのものです。

1. [Help]->[GUI Version]をクリックします。



2. 本ソフトウェアのバージョンを表示します。

