

SONY

パーソナルコンピューター[バイオLX]
PCV-LX91/BPK・LX81/BP



描くことに夢中になる。その楽しさに出会える「バイオ」です。

bio

画面はハメコミ合成です。

本カタログに掲載しております価格には消費税、配送設置・工事・接続調整などの費用は含まれておりません。



人とパソコンが、もっともっと
親密になるために。使い慣れた道具のように、
パソコンとつきあうために。
「バイオ」PCV-LX91/BPK・LX81/BPには、
これからの新しいインターフェースのカタチを求めました。
それが、ディスプレイに直接ペン入力できる
液晶ペンタブレット。まるでペン先を通じて、人とパソコンが
コミュニケーションするようなダイレクトな操作感覚です。

絵筆をにぎる、そんな感覚でつきあえる。人と「バイオ」とのもっと身近な関係を求めました。

また、ペイントやフォトタッチなど、
まさに絵筆をにぎるような手書きによる
静止画クリエイションの楽しみもたっぷりつめ込みました。
だれもが慣れ親しんだ「描く」感覚で操る。
そこから、あなたと「バイオ」の
新しい関係が始まります。



高度なホームページも手軽に制作。
より多彩な手描きクリエイションを追求。



パーソナルコンピュータ
PCV-LX91/BPK
オープン価格*
専用15型広視野角TFT液晶ディスプレイ、
タブレット専用ペン、ヘッドセットマイク付属

OS Windows 2000 Professional	CPU Pentium® 4 1.8 GHz*	メモリー 128MB	HDD 60GB	ドライブ CD-RW ドライブ
Painter 6	Adobe Photoshop 5.0 LE	Adobe GoLive™ 5.0	Adobe LiveMotion	

*1:1.8 GHzの「B」とは、FSB 133MHzに対応していることを表します。

ペンによる慣れ親しんだ操作感と
多彩な「描く」楽しさを実現。



パーソナルコンピュータ
PCV-LX81/BP
オープン価格*
専用15型広視野角TFT液晶ディスプレイ、
タブレット専用ペン、ヘッドセットマイク付属

OS Windows Millennium Edition	CPU Pentium® 4 866MHz	メモリー 128MB	HDD 40GB	ドライブ CD-RW ドライブ
Painter 6	Adobe Photoshop 5.0 LE			



バイオの性能を最大限に引き出すWindows® 2000 Professional搭載。(PCV-LX91/BPK) パソコンのライフスタイルを快適にするWindows® Millennium Edition搭載。(PCV-LX81/BP)

*オープン価格の商品は希望小売価格を定めていません。画面はハメコ合成です。

「バイオLX」は、手書きオペレーションの魅力をさらに生かせるように、ディスプレイのアングルを自在に変えられます。

たとえばスケッチブックに描くように、お絵かきができる。

まるで本を読むように、ホームページが楽しめる。

またキーボードも使い方に合わせて自由にレイアウトできるよう配慮。

使い終わった時にはコンパクトに収納できます。

使う人にフィットする心地いいスタイルが「バイオ」にはあります。



Smart Typing Style

キーボードと画面が近いので視線移動が少なく、キーボードに慣れていない人でもタイピングなどがスムーズに行えます。



Compact Style

使わない時には、キーボードをディスプレイの下に押し込んで、コンパクトに収納できます。



Flat & Compact Style

キーボードをディスプレイの下に収納した省スペーススタイル。インターネットなども気軽に楽しめます。



Standard Style

ディスプレイを、心地いい125度のエルゴノミックアングルに傾けた、標準的なスタイルです。



Pen & Simple Key Style

サイズの指定などのテンキー入力や、快適なショートカットコマンドがペン操作時でも利用できます。



Pen & Key Style

ペンで操作しながらも、絵の中にテキストを入力するなど、同時にキーボードも活用できます。

画面にダイレクトにペン入力。
電磁誘導方式の液晶ペンタブレットを搭載。

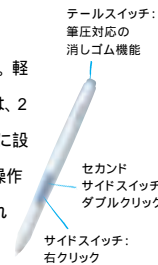
PCV-LX91/BPK・LX81/BPは、ディスプレイに液晶ペンタブレットを採用。通常マウスで行われるポインター移動やクリックなどの基本操作が、専用ペンを使い画面で直接行えます。ペン先には反応しない電磁誘導方式により、手をついて楽に正確に操作が可能。同時に、高い読みとり精度と、ほぼ時間差なくペンの位置をカーソル表示できる快適な読みとり速度を実現しました。

筆圧も、256レベルで感知。対応ソフトを使用すれば、線の太さや濃淡を自在に表現できます。



軽量で使いやすい専用ペンを付属。

電磁誘導方式のため、付属の専用ペンは電池が不要。軽く持って手軽に操作できます。また、ペンのサイドには、2つのスイッチを装備。右クリックとダブルクリック操作に設定されており、ショートカットキーなど自分の好きな操作に変更することも可能です。さらに、ペンを反転させれば、対応ソフトウェアで消しゴムとして利用できるテールスイッチを備えました。



テキスト文章の入力も手書きで可能。

ペンを使って書いた文字をテキストデータに変換し、他のソフトに送れる「手書き文字認識」。ワープロソフト「Word 2000」やメールソフト「Outlook Express 5.5」など、多彩なソフトウェアで快適な手書き入力が実現します。

* Eudora 4.3-J では、使用できません。



音声で、ますますスマートに文章入力。

音声認識ソフトウェア「DragonSpeech Partner 5」とヘッドセットマイクを装備し、ワープロソフトなどで声による文章入力が可能。音声で入力してペンで修正する、そんな新しい入力スタイルを実現します。



使い方に合わせてカタチを変える。多彩な楽しさにフィットする心地いいスタイルがあります。



どんなタッチで描きますか。何色に塗りますか。
イメージが決まったら、さぁペイントスタート。



絵筆とカラーを決めたら、キャンバスに向かう気分で自由にペイント。



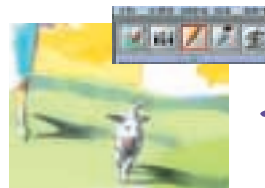
「ブラシ」から水彩筆を選択します。



使いたいカラーを選択し、
背景を描きます。



別キャンバスに人物と犬を描き、
背景を重ねます。



細部はペンを変えて、
拡大して描き込みます。



完成作品をプリントアウト。
フォトフレームに飾りませんか。



豊富な絵筆と色彩を使って、個性あふれるイラストを制作。

ちょっとした落書きから似顔絵まで、描く楽しみを幅広く実現する「Painter 6」。その実力は、なかでも絵画作品を制作するとき最大限に発揮されます。バリエーション豊富な絵筆によって、一般的な水彩画はもちろん、力強い油絵やエアブラシを使った幻想的な作品も制作可能。とくに水彩画の場合は、「水彩細筆」「水彩平筆」など多数の専用絵筆と「水彩用消しゴム」を装備し、筆を持ち変える感覚で、細部の繊細な表現まで画面上で行えます。また色彩も「カラーパレット」内で自在に選択。色の明度や彩度まで視覚的に調整が可能。もちろんペンの筆圧も感知し、微妙なラインのアクセントや濃淡まできちんと表現できます。あらかじめ「2次カラー」を設定すれば、筆圧の強弱によって色さえも自由に変えられます。

さまざまな特殊効果で完成作品をさらに演出。

できあがった作品は、「Painter 6」の他のさまざまな機能を使って、さらに多彩に演出できます。ステンドグラス風に作品を仕上げる「モザイク作成」、巨匠のタッチで作品を再現できる「自動ヴァン・ゴッホ」、表面テクスチャを使って、キャンバスにひびを入れたり、作品に油絵のような質感を与えたり。さらに「照明効果」を用いれば、作品の一部にライトを当てて、奥行きや立体感さえも加えられます。元絵とは違った魅力を持つ、新しい作品を、手軽な操作で作成できます。



カスタムタイル・レンガ

作品を演出するさまざまな「アート素材」を装備。

色を付けたり、質感を出したりと、絵を演出するうえで欠かせない素材集、それが「アート素材」。絵の具とパレットの役目をする「カラー」はもちろん、絵筆などに独特の質感を与える「テクスチャ」や同じ模様を連続して表現する「パターン」など、さまざまな種類の「アート素材」を備え、作品に魅力を与えます。カタチや明度、コントラスト、倍率など、「アート素材」ごとにさまざまな要素が調整でき、作品にあわせた、より細やかな対応が行えます。





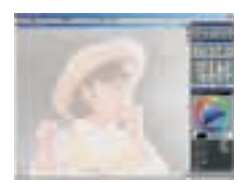
デジタルフォトを下絵に、手軽に似顔絵づくり。
その愛らしい表情に絵の中でも出会えます。



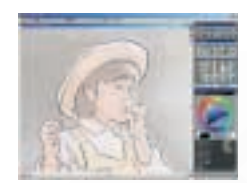
お気に入りの写真をベースに、トレース感覚で似顔絵づくり。



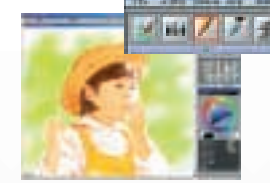
似顔絵の元になる写真を取り込み、「Painter 6」で開きます。



「Painter 6」で写真の複製をつくり、薄く表示します。



ペンで直接アウトラインをなぞり、線画をつくります。



好きな絵筆とカラーで色付けすれば、いよいよ完成。



完成作品はポストカードにしてみました。

写真を画面で直接トレース、自由に色付け。
個性豊かな似顔絵を作成。

多彩な絵筆とカラーでフリーハンド感覚のお絵かきを楽しめるペイント作成ソフト「Painter 6」を活用し、トレース感覚の似顔絵づくりが楽しめます。はじめに元になる写真を用意。サイバースhootなら撮影済みのメモリースティックを直接バイオに差し込んで、手軽にお気に入りの1枚を選択できます。選んだら「Painter 6」でオープン、そのクローン画像(複製画像)を下絵として薄く表示します。ペンで画像のアウトラインをなぞれば、まずは手軽に線画が完成。画面で直接トレースできるので、より正確に仕上がります。さらに水彩絵の具などの絵筆と好きなカラーを選択し、線画に色付け。パソコンだから、描いた色合いが気に入らなければ、描き直しもOK。イメージ通りに仕上がれば、似顔絵のできあがりです。同様の手法を使えば、写真をもとに風景画なども手軽に作成できます。

「チョーク」を使って、いっそう手軽に似顔絵づくり。

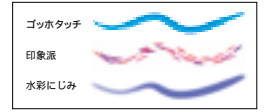
「Painter 6」が備える絵筆のひとつ「チョーククローン」を使えば、画面をこするだけでより手軽に似顔絵をつくれます。はじめに作成したクローン画像をいったん消去し、キャンバスを白紙化。次に「ブラシ」パレットから「チョーククローン」を選べば、あとはキャンバスをペンで直接塗りつぶすだけでOK。下絵の色が浮かび上がり、チョークタッチの味わい深い似顔絵ができあがります。



チョーククローン

画材の質感をリアルに表現した、豊富な「ブラシ」を装備。

鉛筆やクレヨンといった馴染みのある絵筆から、本格的なエアブラシやドライメディアまで、「Painter 6」は多彩な、そしてリアルな「ブラシ(画材)」を搭載。さらに、実際の画材だけでなく、パソコンならではの「ゴッホタッチ」印象派などの斬新な「ブラシ」も備えました。さまざまな画材を自由に組み合わせて使うことにより、オリジナリティあふれる作品に仕上がります。また、油絵の具と水彩絵の具を同時に使うなど、実際にはできない表現も楽しめます。



鮮やかな色調。締まったピント。
どの一枚をベストショットに変えますか。



不自然な色調やコントラストなど、
写真のトラブルを手軽に修正。

静止画をさまざまに修正・合成できるグラフィックツール「Adobe® Photoshop® 5.0 LE」を装備し、色合いやコントラストの補正、明るさの調整など、撮影した後も写真を手軽に補正できます。最初に、補正したい箇所を「なげなわツール」で指定。顔色の暗い部分や背景の濁りをペンで直接で囲みます。そして、「色調補正」機能のひとつ、「明るさ・コントラスト」のスライダーをペンで動かせば、その部分の明度が画面上で即座に変化。好きな明るさに自由に調整できます。色合いの濃淡は、「バリエーション」機能によって視覚的に変更可能。ほかにも、「トーンカーブ」や「色相・彩度」など、さまざまなレタッチ用ツールを備え、思い通りの写真に仕上げられます。



「スタンプツール」で
余計な背景を自然にイレイース。

写真の一部を自然に消したい場合には、「スタンプツール」を活用して他の部分を貼り付けます。はじめにコピー元になる部分をペンを使って画面で直接指定。「スタンプツール」にその箇所が登録され、次にペンで触れた箇所に、判を押すようにコピーされます。筆圧にも対応するので、一度にたくさんの範囲を消したいときは強く押すなど、感覚的な調整が可能。余計な背景を消したり、写真の日付部分をなくすといった、パソコンならではの画像修正が実現します。

写りをシャープにするなど、
95種類以上の特殊フィルタを装備。
ピントがはずれた写真をシャープにしたり、逆にぼかしたり。さらに「ノイズ」や「逆光」など、95種類以上にもおよび、多彩な特殊フィルタを装備。効果的な加工が手軽に加えられます。また、写真をステンドグラス風に変えたり、波紋を浮かべると、個性的で楽しいフィルタも多数備えました。

行ってみたい風景の中に、自分がいる。
とっておきの想像を、再現しましょう。



写真を切り抜いて、重ね合わせる。
手軽にオリジナル画像づくり。

「Photoshop® 5.0 LE」を使えば、写真の一部分を切り抜き、他の写真に貼り付ける画像合成が手軽に行えます。まず「なげなわツール」で切り取りたい箇所を選択。ペンでダイレクトに囲めるため、スピーディーかつ正確に行えます。選択したら、「移動ツール」で、もう一方のデジタルフォトにドラッグ&ドロップ。あとは、大きさや色調を整えれば、オリジナル画像が完成します。知らない場所に自分を置いたり、遠く離れた風景同士を重ね合わせたり。楽しみ方は、想像力でどこまでも広がります。

「消しゴムツール」でより自然なコラージュフォトに。

専用ペンのテールスイッチにあらかじめ設定された「消しゴムツール」。それを使えば、配置した各素材を自然になじませることが可能。お互いの境目や写真の周辺部分を、ペンのテール部分を使って画面で直接こすり落とします。すると、徐々に境界線が見えなくなり、写真同士がとけ込んだ自然なコラージュフォトに仕上がります。もちろん、筆圧感知にも対応。消しゴムの太さや濃淡が、手軽に直感的に調整できます。

「Adobe®Photoshop® 6.0日本語版」

優待提供のご案内

PCV-LX91/BPK・LX81/BPのお客様を対象として、優待価格での「Adobe®Photoshop® 6.0日本語版(フルバージョン)」への優待アップグレードサービスを実施します。詳しくは、製品に同梱のご案内をご覧ください。

手軽な補正操作で、狙ったおりの写真に。



複数の写真を手軽に合成。なじませればコラージュフォトが完成。



インターネットでひらく、はじめての個展。
会場も自信作のひとつにしませんか。



PCV-LX91/BPKのみ

視覚的にホームページデザイン。
サイト管理も手軽な「Adobe® GoLive™ 5.0」。

ページレイアウトからサイト管理まで、ホームページ制作を総合的にサポートする「Adobe® GoLive™ 5.0」。HTMLタグなどの知識が必要なく、素材をドラッグ&ドロップするだけで基本的なレイアウトが行えます。ページ内に区切りを設けるフレーム分割もテンプレートからドラッグ操作で可能。さらに、ペンの軌跡通りの動きを素材に与えられる「DHTMLタイムラインエディタ」も備えました。リンクの確認などのサイト管理は「サイトビューウィンドウ」で視覚的に可能。さらにアップロードもペン操作で手軽に行えます。Ver.5.0では、新たに表組ウィンドウを備えたり、画像のリサイズなどを「GoLive™」上で行えるなど、使い勝手がさらに向上しました。



PCV-LX91/BPKのみ

手軽にWeb用のアニメーションが作成できる
「Adobe® LiveMotion™」。

「Adobe® LiveMotion™」は、「Photoshop® 5.0 LE」の素材などを使ってアニメーション制作が楽しめるモーショングラフィック作成ツール。ひとつの時間軸上に、各素材の表示時間を指定するだけで、手軽にWeb用アニメーションがつけられます。もちろんサウンドにも対応し、背景に組み込んだり、素材の特定の動きで再生を始めたりと、柔軟に活用可能。配置画像をすぐに「Photoshop® 5.0 LE」に戻って加工できるなど、「Photoshop® 5.0 LE」とのシームレスな連携も実現しました。また編集作業だけでなく、描画ツールによるコンテンツ作成もOK。四角や円などの素材や、アニメの背景などのコンテンツが「LiveMotion™」上で作成できます。



マウスポインターに反応する、インタラクティブな素材づくりも可能。特定の素材上にポインターを動かした時に適用される、ロールオーバー効果も作成できます。画像が一瞬で切り替わったり、色が変わるなど、マウス操作に反応するインタラクティブな楽しさがホームページに生まれます。

撮った映像をWeb用に編集できる「QuickTimeムービーエディタ」を装備。デジタルハンディカムなどで撮影した動画を「パイオ」に取り込みQuickTime形式で保存。「QuickTimeムービーエディタ」で、サウンドや特殊効果などを加えたオリジナルムービーに編集できます。楽しいビデオ作品を手軽にホームページに載せられます。

素材を自由にレイアウトして、手軽にホームページ制作。



インターネット上にアルバムをひとつ。
完成作品をすぐに手軽に見せたいでしょ。



画像を手軽に公開して、仲間同士で楽しめる「イメージステーション」。

「イメージステーション」は、家族や友人がいつでも閲覧できるイメージアルバムをインターネット上に手軽に作成できる、ソニーのデジタルイメージング・コミュニケーションサイト。会員登録すれば、「Smart Capture」や「PictureGear」や「MovieShaker」から画像データを直接アップロードして、サイト上に無料で掲載できます。友達同士で思い出の画像をシェアしたり、一般に広く公開したりと、ビジュアル・コミュニケーションの楽しさが大きく広がります。また、好きな画像を使ってプリントアウトやTシャツ・マグカップを作るなど、プリントオーダーサービス(有償)の開始も予定しています。

*プリントオーダーサービスについての詳細はイメージステーション内でご案内します。ご利用にはインターネットへの接続環境が必要になります。

「イメージステーション」の楽しい活用法をご紹介します。VAIOホームページ内で、イメージステーションのさまざまな活用法を紹介します。
http://www.vaio.sony.co.jp/Enjoy/Guide/_station/



静止画や動画を一括管理。制作した作品の整理やホームページ作りにも便利な「PictureGear」。

静止画・動画を一括管理・活用できる「PictureGear (ピクチャーギア)」。画像をテーマ別に分類できるコレクション機能、多彩な条件から探したせる検索機能を備え、作りためた似顔絵やカラージフォトなども快適に整理できます。管理した画像データは「イメージステーション」にそのままアップロードでき、手軽に公開することが可能。また、新たに画像をiモード対応携帯電話に表示できるコンパクトHTMLアルバムを作成できるほか、ラベル印刷やカレンダー制作など、つくる楽しみも充実しました。

*画像はGIFファイルとして自動変換され、ファイルサイズは94x72ピクセル以下、容量は約4300バイトに処理されます。



「PictureGear」で、完成作品を活用する楽しみも広がります。

- CD-R、MD、DVなどのラベルを印刷。
- ホームページにHTMLアルバムを掲載。
- 画像入りのカレンダーを作成。



ペンで気軽にお絵かきメールや3D空間づくり。 まだまだ多彩に手描きクリエイションが楽しめます。



デジタルフォトに気軽に手描きメッセージ。
お絵かきメールも楽しめる「PictureToy」

「PictureToy(ピクチャートイ)」は、デジタルフォトに気軽に描き込みができるソニーオリジナルソフト。さまざまなデジタル画材、多彩なカラーを備え、落書き感覚でお絵かきができます。パソコンだから何度でも取り消しができるため、気ままにどんどん描き込みがOK。できあがったら「メールボタン」を一押し、メールに貼り付けて一緒に送信できます。メッセージを作品中に手書きで書けば、見せる楽しみがますますアップ。気軽なお絵かきから新しいコミュニケーションがはじまります。

個性的な絵筆を使って、フリーハンドのお絵かきも楽しめる。起動時に「新規キャンパス」を選択すれば、画面全体がまっしろなキャンパスに。「マジック」や「蛍光ペン」などの絵筆を使って、気軽な気分フリーハンドのお絵かきを楽しめます。筆圧対応だから、線の太さも自由に調整できます。



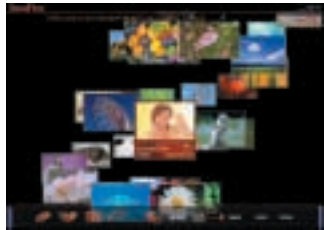
写真をますますにぎやかに演出する、多彩な「スタンプ」を装備。「スタンプ」ツールを使えば、楽しいイラストや効果を写真に貼り付けることができます。バリエーションも豊富に備え、人物に「サングラス」を付けたり、背景に「虹」や「花」を付けたりと、作品を楽しく演出できます。



「Navin' You」と連携。道順や待ち合わせ場所をデジタルマップ上に描き込んで、メールで送れます。



「VisualFlow」で描き込みたい静止画を選択し、ダイレクトに「PictureToy」を起動できます。



気になるホームページに手描きのコメントを描き込んで保存したり、メールで送ることができます。



お絵かき感覚で自分だけの3D空間づくり。「ぼっぴあぶスケッチ」

3D空間を自由に移動して、好きな場所に絵を描ける、新感覚のお絵かきソフト「ぼっぴあぶスケッチ」。描き込みたい平面スペースを、カーテン状に指定。壁に絵を描くように気軽にスケッチをしたり、好きな写真を貼り込んだりと、3D空間を自由に演出できます。つくったオブジェクトにはサウンドを付けることもOK。描いた木々に近づくと鳥の音が聞こえるなど、細やかな工夫が凝らせます。できあがった後は空間内を移動して、散策気分で作成を鑑賞。デジタルフォトを3D空間に並べれば、写真展の会場のように見回れます。

オリジナル3D空間をインターネットで発表。制作した3D空間は、専用サイトにアップロードすることも可能。見たい人は、サイトから自由に作品をダウンロードし、それぞれのパソコンで作品内を散策できます。また、いっそう魅力的な空間づくりが楽しめる素材集も、同一サイトをご用意しました。

ぼっぴあぶスケッチホームページ
http://www.so-net.ne.jp/popupsketch/



ビデオ編集から音楽リスニングまで、多彩な楽しさを詰め込みました。

声を使って文章入力できる「DragonSpeech Partner 5」

付属のヘッドセットマイクを使って、声による文章入力が行える音声認識ソフトウェア。メールの返信やブラウザの操作など、さまざまなシーンでキーレスオペレーションが実現します。誤った箇所だけ手書きで修正するなど、ペンと併用すれば、さらにスマートに入力できます。



取り込んだ動画を手軽に編集・演出できる「MovieShaker」

デジタルハンディカムなどで撮影した映像を素材に、遊び感覚でビデオ編集が楽しめます。編集作業は、映像の長さを調節して並び替えるだけ。作品を演出する特殊効果も多数装備しました。メールで送るなど、完成後も楽しさが広がります。



約30秒のビデオクリップに自動編集。

素材トレイの映像を自動でつないで特殊効果で演出する「シェーカー」機能。ゆったりした穏やかなパターンからテンポの速い激しいパターンまで5段階の設定と、各段階ごとに3種類あるBGMを選ぶだけで、後は素材をランダムに「シェイク」します。エフェクトやテキスト*まで付いた楽しい作品が手軽に出来上がります。

*テキストはあらかじめ入力が必要です。

お手持ちのCDを「バイオ」に録音。OpenMG Jukebox Ver.2.0J for VAIO



これらソフトウェアには、1)ソニーVAIOカスタマーリンクによるサポート 2)各ソフトウェアメーカーによるサポート 3)サポート対象外の3種類があります。詳しくは製品同様の説明書をご覧ください。

OS	カテゴリ	ソフトウェア
クリエイション	DV動画 / 静止画、入出力、簡易編集	Microsoft® Windows® 2000 Professional™ (Service Pack1対応) (PCV-LX91/BPKのみ)
	動画編集・加工	Microsoft® Windows® Millennium Edition™ (PCV-LX81/BPKのみ)
	画像ファイル管理	DVgate Ver.2.2**
	静止画作成・加工(イベント)	MovieShaker Ver.2.0**
	静止画作成・加工(フォトタッチ)	Microsoft® Windows® ムービーメーカー (PCV-LX81/BPKのみ)
	Web作成 / 編集 / 管理統合ソフト	PictureGear Ver.5.0
	Webアニメーション作成	PictureToy
	CD-R/RWバケツドライブソフトウェア	Corel® Painter 6
	CD-R/RWライティングソフトウェア	Adobe® Photoshop® 5.0 LE
	GigaPocket専用ビューワ / コントローラ	Adobe® GoLive™ 5.0 (PCV-LX91/BPKのみ)
オーディオ & ビジュアル	AV管理 / 再生統合ソフト	Adobe® LiveMotion™ (PCV-LX91/BPKのみ)
	SDMI準拠・圧縮音楽ファイル管理再生ソフト	DirectCD™ Ver.3.0
	AV再生プラグイン	Easy CD Creator™ 4 Standard
	ムービープレーヤー	PicoPlayer Ver.4.0** (MPEG1再生専用)
エンターテインメント	ストリームプレーヤー	Media Bar Ver.3.2
	OpenMG対応 自動演奏ソフト	Windows Media™ Player 7
	3Dお絵かきソフト	OpenMG Jukebox Ver.2.0J for VAIO
	バーチャルマスク	Beatnik Player Ver.2.0
	デジタルコミュニケーション	QuickTime 4.1
	iLINKネットワークドライブ	RealPlayer 8 Basic
	ネットワークモニター	MusicShaker Ver.1.2
	電子メールソフト	ぼっぴあぶスケッチ Ver.1.2
	インターネットブラウザ	Tiny AIBO Ver.2.1
	サービスプロバイダ	Smart Capture Ver.4.1**
コミュニケーション	音声認識ソフトウェア	Smart Connect Ver.3.0 (PCV-LX91/BPKのみ)
	音声認識ソフトウェア	Smart Connect モニター Ver.1.1 (PCV-LX91/BPKのみ)
	音声認識ソフトウェア	Microsoft® Outlook Express 5.5
	音声認識ソフトウェア	Eudora (4.3J)
	音声認識ソフトウェア	PostPet for Windows
	音声認識ソフトウェア	Microsoft® Internet Explorer 5.5
	音声認識ソフトウェア	Microsoft® Outlook Express 5.5
	音声認識ソフトウェア	Microsoft® Internet Explorer 5.5
	音声認識ソフトウェア	Microsoft® Outlook Express 5.5
	音声認識ソフトウェア	Microsoft® Internet Explorer 5.5

表情を添えたビデオメールが楽しめる「Smart Capture」



豊富なオンラインアクセスソフトを用意。「バイオネットワークサービス」をはじめ、オンラインアクセスソフトを多数用意。オンラインカスタマー登録後、画面のガイドにそって手軽に入会手続きが行えます。

カテゴリ	ソフトウェア
コミュニケーション	So-net 簡単スターター
サービスプロバイダ	ODNスターターキットソフトウェア
	PzDialer(ぶらぶらアクセスソフトウェア)
	@niftyでインターネット
	AOL 5.0 for Windows
	DIONオンラインサインアッププログラム
	ZEROサインアップ (PCV-LX81/BPKのみ)
	BIGLOBEサインアップナビ
	DreamStart (DTIオンラインサインアップ) (PCV-LX91/BPKのみ)
リファレンスツール	地図ビューワ
	Navin' You Ver.5.0
	サンプル地図データ
	Navin' You専用マップサンプル版 東京23区・名古屋市・大阪市)
	電車交通案内
	ハイパーダイヤ
	クイック辞書ビューワ
	Roboword Ver.5.0 for VAIO
	PDFビューワ
	Adobe® Acrobat® Reader 4.0J
	郵便番号検索(7桁対応)
	郵便番号検索ツール
ステーションリ	手書き文字認識
	手書き文字認識
	Microsoft® Office 2000 Personal
	ワープロ
	Word 2000,
	Excel 2000,
	Outlook 2000,
	Bookshelf® Basic 2.0**
ユーティリティ	音声認識ソフトウェア
	DragonSpeech Partner 5.0
	音声認識ソフトウェア
	Smart Commander Ver.1.2
	アプリケーション等起動設定
	VAIO Action Setup Ver.1.3
	メディアブラウザ
	VAIO Flow Ver.2.0
	ユーティリティ
	システム情報
	ウイルスチェック
	VirusScan
カスタマーサポート	カスタマーサポートツール
	CyberSupport Ver.2.5 for VAIO
その他	VAIOオリジナル壁紙
	VAIO壁紙
	オンライン・カスタマー登録
	VAIOオンラインカスタマー登録
	VAIOオリジナルGUIセットアップ
	UI Design Selector

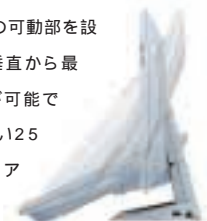
*1 システムの再インストールは付属リカバリディスクで行います(Excel 2000, Word 2000, Outlook 2000は除く)。OS単体インストールはできません。また、付属ディスク以外によるOSのインストールについてはサポートの対象外となります。 *2 DVgate Ver.2.2/MovieShaker Ver.2.0/Smart Capture Ver.4.1は2001年1月10日現在、ソニーが2000年12月末日まで日本国内で発売したDV端子付の家庭用DV機器各モデル(メタパコエバーター、Digitalを含む)、ツール/メモリーは多くのみ接続動作を確認しています。ただし、PCV-LX91/BPKのみは、DCR-VX1000およびDV端子のアップグレードを行ったDCR-VX700は動作対象外となります。 *3 Giga Pocket Ver.4.0以降を搭載の「バイオ」を組み合わせて使用します。本機単体では使用できません。また、搭載のPicoPlayerでは、MPEG2の番組データの再生はできません。 *4 Bookshelf® Basic 2.0は、CD-ROMで付属します。 Microsoft, Windows Media, Windows, Outlook, Bookshelfは米国Microsoft Corporationの米国および他の国における登録商標、または商標です。 Adobe, Adobe Photoshop, Adobe Acrobat, Adobe GoLive, Adobe LiveMotionはAdobe Systems Incorporated, Adobe Systems Inc.の登録商標です。 Copyright © 1999, 2000 Adaptec, Inc. All rights reserved. AdaptecおよびAdaptec社のロゴは、Adaptec, Inc.の登録商標です。 Easy CD Creator, DirectCDはAdaptec, Inc.の登録商標です。 QuickTime and QuickTime logo are trademarks used under license.QuickTime is registered in the U.S. and other countries. *RealPlayerは、米国または諸国において、米国RealNetwork, Inc.社の登録商標あるいは登録申請中の商標です。 Copyright © 1991-2000 QUALCOMM, Incorporated.Copyright © 1995-2000 株式会社クオコムインテナーショナル So-net, ソネット, およびSo-netロゴはソニー株式会社の登録商標です。 PostPet, ポストペットおよびPostPetロゴはソニーコミュニケーションネットワーク株式会社の登録商標または登録申請中の商標です。 ODNは日本テレコム株式会社株式会社の登録商標です。 「ぶらぶら」は株式会社ぶらぶらネットワーク株式会社の登録商標です。 @niftyはnifty株式会社株式会社の登録商標です。 2000 AMERICA ONLINE, Inc. All Rights Reserved. DIONは株式会社ディー・ディー・エーの登録商標です。 BIGLOBEは日本電気株式会社株式会社の登録商標です。 DREAM TRAIN INTERNET INC. All rights reserved. ハイパーダイヤは株式会社日立情報システムズの登録商標です。 Robowordは株式会社デククラフの登録商標です。 Copyright © 1991-2000 Dragon Systems, Inc All rights reserved. VirusScanは日本ネットワーク・システム株式会社の登録商標です。 「Eメール」は株式会社NTTフコモの登録商標です。 その他本書に記載されているシステム名、製品名は、一般に各開発メーカーの登録商標あるいは商標です。なお、本文中では、「™」マークは明記しておりません。 ソフトウェアによっては取扱説明書を付属せず、ヘルプ画面のみで操作説明を行うものがありますのでご了承ください。

シンプルにつながる、快適に使える。
 使う人の心地よさを大切にした“ こだわり仕様 ”です。



自由にディスプレイ角度が調整可能。
 快適なエルゴノミックアングルにも対応。

ディスプレイには2ヶ所の可動部を設置。姿勢に合わせて、垂直から最大65度まで倒すことが可能です。肩や首の負担が少ない25度前後のエルゴノミックアングルにも対応します。



水平垂直170度の広視野角を実現。
 傷から液晶画面を守る保護ガラスも装備。

ディスプレイサイドからでも画面が鮮やかに見える、広視野角液晶ディスプレイを搭載しました。また、ペンによる傷から液晶画面を守る保護ガラスも備えます。

シンプルにつながる、自由に置ける。
 レイアウトも手軽に楽しめます。

本体、ディスプレイ、キーボードを自在に置ける3ピースタイプを採用。お互いが単一のケーブルで接続されるので、より自由にレイアウト*が楽しめます。

*ディスプレイケーブルの長さは約1.5mです。



本体前面から、多彩な周辺機器にリンク。

本体前面に、i.LINK端子やPCカードスロット、USBコネクタなど豊富な拡張端子を装備。また、新世代メディア「メモリースティック」の専用スロットも搭載しました。

手軽にイーサネット接続できる
 ネットワークコネクタを装備。

直接ネットワークへ接続できる、100BASE-TX/10BASE-T対応のネットワークコネクタを搭載。イーサネットを使用した、さまざまな接続が手軽に行えます。

キーボードカバーにもなる、
 パームレストを装備。

キーボードには開閉式の
 パームレストを装備。使わない時にはのばしてキーボードカバーとして活用できます。



使いたい機能が電源オフからワンタッチ起動。
 「プログラマブル・パワーキー」

電子メールやインターネットブラウザなどがワンタッチで起動する4個の「プログラマブル・パワーキー」を装備。電源オフからでも使えるので、メールチェック*も一押しで行えます。

*電子メールの自動取り込みには、別途インターネットプロバイダーとの契約、およびダイヤルアップの設定が必要です。

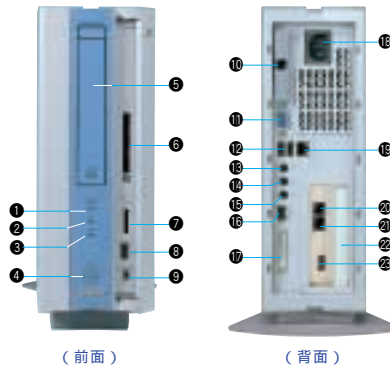


ディスプレイ

- ①ステレオスピーカー ②チューニングポート ③明るさ調整ダイヤル
- ④音量調整ダイヤル ⑤電源ランプ ⑥インフォメーションランプ
- ⑦キーボードコネクタ ⑧マウスコネクタ ⑨USBコネクタ

1024x768ドットSuper IPS方式 15型TFT液晶

視野角は、水平、垂直ともに170°。周辺部でも見やすく視認性の高い画面表示を実現。
 ペン操作による傷・衝撃から液晶画面を守る保護ガラスを装備。



本体

本体前面: ①メモリースティックアクセスランプ ②ハードディスクアクセスランプ ③CD-RWアクセスランプ ④電源ボタン/電源ランプ ⑤CD-RWドライブ ⑥PCカードスロット ⑦メモリースティックスロット ⑧USBコネクタ ⑨i.LINK IEEE1394 端子S400/4ピン

本体背面: ⑩リリースレバー ⑪モニター用コネクタ(アナログ) ⑫USBコネクタx2 ⑬ヘッドホン端子 ⑭オーディオライン入力 ⑮マイク入力 ⑯i.LINK IEEE1394 端子S400/6ピン ⑰専用ディスプレイ用コネクタ(34ピン) ⑱AC INPUT AC電源入力プラグ ⑲ネットワークコネクタ ⑳電話回線端子 ㉑電話端子 ㉒PCIボード拡張スロット ㉓USBコネクタ

キーボード

- ①日本語キーボード ②キャップスロックランプ ③ナンバロックランプ
- ④スクロールロックランプ ⑤パワーキー ⑥プログラマブル・パワーキー ⑦パームレスト兼用キーボードカバー



スクロール機能付き
 ホイールマウス

タブレット専用ペン &
 ペンスタンド
 取り替え用の芯(5本)を付属します。

ヘッドセットマイク
 ヘッドホンとしての機能はありません。

本体部の主な仕様

モデル	PCV-LX91/BPK	PCV-LX81/BP
OS	Microsoft® Windows® 2000 Professional(Service Pack1対応)	Microsoft® Windows® Millennium Edition
プロセッサ	Pentium® IIIプロセッサ 1B GHz**	Pentium® IIIプロセッサ 866MHz
キャッシュメモリ	1次キャッシュ32KB / 2次キャッシュ256KB(CPU内蔵)	
チップセット	SiS 630	
システムバスクロック	133MHz	
メインメモリ	標準 / 最大 128MB / 512MB**(SDRAM)	
拡張メモリスロット(空き)	DIMMスロットx2(1)	
グラフィックアクセラレーター	SiS 630チップセットに内蔵	
ビデオメモリ	16MB(メインメモリ共有)	
表示モード	1677万色(1024x768, 800x600, 640x480)	
ハードディスク	約60GB(Ultra ATA)*(CDドライブ約7GB / DHドライブ約53GB)	約40GB(Ultra ATA)*(CDドライブ約7GB / DHドライブ約33GB)
ドライブ	CD-RWドライブ / 書き込み: 最大8倍速 CD-R 最大4倍速 CD-RW 読み出し: 最大32倍速 CD-ROM/CD-R 最大20倍速 CD-RW / ソニーCRX140E**	
外部接続端子(背面)	付属液晶ディスプレイ専用ディスプレイ出力(34ピン) USB x3 オーディオ入力/ ライン入力:ステレオミニジャックx1、マイク入力:ミニジャックx1 ヘッドホン出力(ステレオミニジャックx1) ネットワークコネクタ(100BASE-TX/10BASE-T)x1 ディスプレイ出力VGAタイプ、D-sub 15ピンx1)* モデム用モジュラージャックx2(LINE、TELEPHONE) i.LINK S400(6ピン) 端子x1	
外部接続端子(前面)	i.LINK S400(4ピン) 端子x1 USB x1	
メモリースティックスロット**	メモリースティックスロットx1*	
PCカードスロット	Type II x1, CardBus対応	
拡張スロット(空き)	PCI x2(1)*	
オーディオ機能	SiS 630チップセット内蔵: AC97標準	
内蔵モジュール	最大56kbps(V.90 / K56flex**) / 最大33.6kbps(V.34) / 最大14.4kbps(FAX時)	
主な付属品	専用液晶ディスプレイ、キーボード、スタンド、マウス、電源ケーブル、電話線、マニュアル、リカバリ用CD x4、ヘッドセットマイク、タブレット専用ペン、ペンスタンド、	
電源	AC100V ± 10% / 50 ~ 60Hz	
消費電力	約62W(最大時230W) / スタンバイ時約3W	
エネルギー消費効率**	R区 0.0013	R区 0.0015
本体外形寸法	幅107mm x 高さ280mm x 奥行370mm(本体、突起物を除く) 幅167mm x 高さ303mm x 奥行370mm(本体、スタンド含む)	
質量	幅435mm x 高さ51mm x 奥行142mm(キーボード) 幅435mm x 高さ51mm x 奥行205mm(キーボード、パームレスト付き) 約6.6kg(本体) / 約1kg(キーボード)	

*1 1B GHzの「B」は、FSB 133MHzに対応していることを表します。*2 標準実装されているメモリーモジュールを取り外し、256MBメモリーモジュール(PCVA-MM256S 差2枚実装した場合です。*3 1GBを10個1バイト計算した場合の概算値です。Windowsのシステムから認識できる容量はPCV-LX91/BPKで約53GB(CDドライブ約5GB / DHドライブ約48GB) PCV-LX81/BPで約37GB(CDドライブ約5GB / DHドライブ約30GB)と異なります。*4 High Speed CD-RWドライブの書き込みには非対応です。*5 別売モニター用です。付属液晶ディスプレイは接続できません。*6 画像ファイルなど、通常のファイルデータの読み出し/書き込み専用です。*7 マジックタグト メモリースティックに著作権保護(暗号化) 施して記録された音声ファイルは、このスロットに装着した状態で再生することはできません。*8 ハーフサイズ(ボード長17.4cm を超えるPCIボードは装着できません。*8 V.90 / K56flex** を自動判別して切り換わります。56kbpsはデータ受信時の理論値です。データ送信時は規格上33.6kbpsが最大速度になります。*9 本カタログに記載の「エネルギー消費効率」は、省エネルギー法(エネルギーの使用と合理化に関する法律) による表記を記載しています。「エネルギー消費効率」とは、省エネルギー法で定める測定方法により消費電力を省エネルギー法で定める理論性能で除いたものです。

付属ディスプレイの主な仕様

モデル	PCV-LX91/BPK・LX81/BP
専用付属ディスプレイ	PCVA-15TXSA1
画面サイズ	15型
最大解像度	1024 x 768
表示モード	約1677万色(1024 x 768, 800 x 600, 640 x 480)
入力信号フォーマット	TMD5
スピーカー出力	3.0W*3.0W
外部接続端子	キーボード(PS/2) x1、マウス(PS/2) x1、USB x1**
ケーブル長さ	約1.5m
外形寸法	幅約435mm x 高さ367mm x 奥行163mm(直立ポジション)
質量	約5.5kg

*1 グラフィックアクセラレーターのフレーム補間機能により実現。*2 USB機器を接続してご使用になる場合、ケーブルは2m以下のものをお使いください。また、(パスワード機器の場合、一部動作しない機器があります。

主な周辺機器(別売)

USBコネクタにつないで使える
 フロッピーディスクドライブ。

USBフロッピーディスクドライブ
 PCVA-UFD1 オープン価格*

大きさ: 約幅103.5 x 高さ17 x 奥行142 mm 質量: 約285g
 ケーブル長さ: 約475mm 「バイオス」専用機器です。

バイオの性能を最大限に引き出すWindows® 2000 Professional搭載。(PCV-LX91/BPK) パソコンのライフスタイルを快適にするWindows® Millennium Edition搭載。(PCV-LX81/BP)

*オープン価格の商品は希望小売価格を定めていません。画面はハメコ合成です。

バイオでつながる。

VAIOホームページをはじめとしたさまざまな場を通じて、「バイオ・ワールド」の楽しさを共有したり、最新のサポート情報を得たり。いつもあなたとつながって、バイオの楽しさを広げ、快適なデジタルライフのお手伝いをします。バイオを手にしたその日から、あなたとソニーの「つながる関係」がはじまります。

「情報」でつながる。 VAIO ホームページ / バイオライフ読本

VAIOホームページ
(http://www.vaio.sony.co.jp/)

バイオの製品情報はもちろん、バイオをさらに楽しくする使いこなし情報や、サポート、アップグレードのページなど、バイオに関するあらゆる情報の総合的な入口です。



電子メールニュースでの情報のご提供

VAIOホームページの更新情報をはじめ、VAIOカスタマーの方には最新のサポート情報やアップグレード情報などを電子メールでお知らせします。

「バイオライフ読本」カタログ

「バイオ・ワールド」の楽しさを紹介するカタログです。

「サポート」でつながる VAIO e-Support

「VAIO e-Support」は、バイオのサポートを、プリンストールのサポートツール「CyberSupport for VAIO」やインターネットを通じて、スマートに利用できるサポート体制です。使い方ノウハウや困ったときの解決を支援します。

CyberSupport for VAIO(サイバーサポート)
困ったときの解決に役立つ、便利なヘルプ検索機能を備えたバイオ専用サポートツール。
知りたいことが生じたときに、質問を自然な文章で入力すれば、「できるWindows® for VAIO」をはじめ、ハードディスク上のさまざまなヘルプファイル・オンラインマニュアル(HTML版)ファイル・Q&A(よくある質問とその回答)などをまとめて検索し、一覧表示。
最新情報をダウンロードすることも可能。



できるWindows® for VAIO

Windows®OSの基本操作をやさしく解説したインプレス社の「できるWindows® for VAIO(HTML版)」をプリンストール。CyberSupportで検索でき、図解入りで見やすく解説。レッスン形式でステップアップできるのでわかりやすく、手軽に活用できます。

*バイオ各モデルのOSに応じて、Windows® 2000 Professional版/Windows® Millennium Edition版のいずれかがプリンストールされます。



使い方ご相談窓口

バイオの使い方のご相談や技術的なご質問を電話で行わたい場合は、VAIOカスタマーリンクが承ります。
受付時間：平日10～20時、土・日・祝日10～17時(年末年始を除く)
本カタログ掲載商品のうちPCV-LX91/BPKについての電話でのご相談・ご質問は90日間を無料で承り、以降はVAIOご登録カスタマー専用の有料サポートメニュー「サポートプラス」をご用意しております。「サポートプラス」について詳しくは、VAIOカスタマーリンクホームページをご覧ください。か、製品同梱のご案内文書をご覧ください。

引き取り修理

バイオの修理のご依頼もお電話一本で、運送業者が引き取りに伺い梱包作業も行います。製品保証はご購入日から1年(電)VAIOカスタマー登録をされない場合は3か月間)修理のご依頼は以後も引き続き承ります。

VAIOホームページ「SUPPORT」サイト

機種ごとのサポート情報
ソフトのアップデートから関連製品の接続情報まで、お使いのバイオに関するサポート情報を集約したサイト。
Q&Aサーチ
使い方やわからないことをそのまま文章で入力すれば、該当するQ&Aを一覧表示。必要な情報を絞り込んで検索できます。
テクニカルWebサポート

個別のご質問をホームページで受け付け、電子メールまたは電話でお返事するVAIOカスタマー専用サービスです。
*ご利用には、VAIOカスタマー登録が必要です。



「サービス」でつながる バイオネットワークサービス

お買い上げいただいたその日から、つながるために。VAIOカスタマーのためのインターネット接続サービスをご用意。

インターネットアクセス無料おためし利用

ご購入日から、2001年6月30日までの長期間にわたり、インターネットアクセスの無料おためし利用が可能。入会手続きも不要です。
ご利用期間：2001年6月30日まで
ご利用可能時間：午前8:00～午後8:00
電子メールをご利用いただくには入会手続きが必要になります。アクセスポイントまでの電話料金は、お客様のご負担となります。

バイオネットワークサービス

(http://www.vaio.ne.jp/)
VAIOカスタマー専用のインターネット接続サービス。入金金不要で、アカウントを取得してすぐにインターネットに接続できます。

バイオメールアドレス(月額基本料300円/税別)

バイオ所有の証 @**.*vaio.ne.jp を使って、メールの送受信が楽しめます。本サービスのみのご利用も可能です。

バイオインターネットセット(月額基本料2,000円/税別)

インターネットが使い放題のお得なサービスです。
*ただし、深夜23時から2時の間(月30時間以上お使いの場合は、超過1分につき3円のお客様負担となります。
詳細は、バイオネットワークサービス内のご案内ページ
(http://www.vaio.ne.jp/service.html)でご案内します。

VAIOオンラインカスタマー登録

カスタマー登録は電話回線を通じてオンラインで手軽に行えます(フリーダイヤル)ご登録いただくと、各種のご案内を差し上げるほか、VAIOホームページ内の「UPGRADE AREA」などで提供されるさまざまなサービスや製品をご利用・ご購入いただけます。また、ご登録特典として、VAIOホームページへ接続する電話料金が100分間無料になるインターネット接続IDもお送りします。

液晶ペンタプレットがますます楽しくなるガイドブックを付属。

PCV-LX91/BPK・LX81/BPにはもちろん、液晶ペンタプレットの使い方や楽しみ方をわかりやすく紹介したソニーオリジナルの解説書「バイオお楽しみ!!液晶ペンタプレットで遊ぼう」を付属しています。

「バイオ」のある生活がもっと楽しくなる「バイオギア」。

ネットで配信された音楽やお手持ちのCDコレクションを手軽に持ち出せる「バイオミュージッククリップ」。

バイオのハードディスクに録音した音楽をUSB接続で手軽に取り込む。MDなみの高音質でCD1枚分(約80分)の音楽データを取り込み可能。
ICメモリーなので音飛びのない快適なアウトドアリスニング。

パーソナルネットワークプレーヤー MC-S50(64MBメモリー) MC-S25(32MBメモリー)(スタンダードモデル) オープン価格*
大きさ:幅22.4×高さ99×奥行25.9mm
質量:約33g(乾電池含む)
写真は、MC-S50です。

パーソナルネットワークプレーヤー MC-HP1(64MBメモリー)(ヘッドホンモデル) オープン価格*
質量:約125g(乾電池含む)

バイオにプリンストールの「OpenMG Jukebox Ver.2.0」でチェックイン/チェックアウトを行うには、VAIOホームページから対応ドライバ/プラグインをダウンロードする必要があります。対応ドライバ/プラグインのご提供方法などについて詳しくは、VAIOホームページ内の「SUPPORT」ページをご覧ください。

i.LINKに関するご注意

i.LINKはすべての機器での接続動作が保証されているものではありません。i.LINK搭載機器の動作条件と接続の可否情報をご確認ください。動作の可否は各機器のソフトウェア(OSを含む)・ハードウェアによって規定されます。i.LINKで接続を行う(パソコン関連機器類(ハードディスクドライブやCD-RWドライブなどは)、OSによっては対応していない場合がありますので、あらかじめ動作環境をご確認ください。

OpenMG Jukebox Ver.2.0J for VAIOご利用上のご注意

「OpenMG Jukebox」は、SDMI(Secure Digital Music Initiative)の規程に従い、暗号技術を利用した著作権保護技術「OpenMG」が組み込まれています。これは、インターネットを通じた音楽ファイルの流通を促すことで、お手持ちの音楽を楽に楽しむ環境を広げたいことを目指したもので、このため、ご使用いただくに際して下記の特典があることをご認識ください。「バイオ」でのご利用上の注意事項 「OpenMG Jukebox」は、音楽ファイルを暗号化してハードディスクに記録します。暗号化された音楽ファイルを、別のフォルダやドライブ、他のコンピュータに移動・複製して再生することはできません。EMDサービスを利用して音楽ファイルを購入するには、インターネットへの接続環境が必要となります。記録した音楽ファイルのバックアップ(復元を行う)には、認証のため、インターネットへの接続環境が必要となります。また、バックアップは、記録されたすべての音楽ファイルを一括で行います。一部の音楽ファイルのみはバックアップには利用できません。USB Phillips(IEEE1394)などのプラグアンドプレイのインターフェースを介して接続するハードディスクに、音楽ファイルを録音することはできません(バックアップには利用可能です)。「ポータルプレーヤー」使用上の注意事項 お手持ちの音楽CDから録音された音楽ファイルは、最大3台までがOpenMG 対応ポータルプレーヤーへの最大接続数となります。プレーヤーを取り込んだ音楽ファイルは、チェックアウトを行ったバイオ上の音楽ライブラリにチェックアウトすることができます。EMDサービスで配信された音楽ファイルの場合は、チェックアウトの可否およびチェックアウトできる最大の台数は配信元によって定められており、上記最大3台が当てはまらない場合があります。 「OpenMG Jukebox Ver.1.x」付属のポータルプレーヤーを「OpenMG Jukebox Ver.2.0」をプリンストールするバイオで使用するには、対応ドライバ/プラグインが必要です。詳しくは、各ポータルプレーヤーのサポートサイトをご確認ください。本ソフトウェアに「OpenMG Jukebox Ver.1.x」を上書きインストールしないでください。 「OpenMG Jukebox」のバージョンアップについて SDMIの規定が、将来新規定に移行した場合、本ソフトウェアの一部の機能が使えなくなる可能性があります。この場合はアップグレードにて対応させていただきます。なお、アップグレードは有償とさせていただきます。あらかじめご了承ください。著作権保護の世界規格「SDMI」基準 SDMI(Secure Digital Music Initiative)はデジタル音楽著作権保護を目的に、1999年に設立された団体で、主にアメリカの大手レーベル会社やIT関連企業などが中核となって活動を推進しています。 「OpenMG Jukebox」は、このSDMIが策定する標準仕様に沿って開発されています。 』は、アリス社の商標です。 Portions of this product are protected under copyright law and are provided under license by Anis/Solana/4C. OpenMGおよび「OpenMG」はソニー株式会社の商標です。

静止画や動画を手軽にキャプチャー。バイオにつないで、すぐにビデオメールが送れる「バイオカメラ」。

バイオ用カメラ PCGA-VC2 オープン価格*
CCD撮像素材:1/6型プログレッシブスキャンCCD
レンズ機構:画角210度 取り付けアダプター、プラグインパワーマイク約1m対角 電源:USB/バスパワー
大きさ(カメラ部):幅3.6×高さ6.7×奥行2.9mm 質量(カメラ部):約45g

ジョグシャトルでスムーズにデジタルビデオ編集が楽しめる「USBジョグコントローラー」。

USBジョグコントローラー PCDA-J1/A オープン価格*
付属品:USBケーブル(1.8m) ソニーオリジナルテンプレート、CD-ROM(専用ドライバ)、キー設定マゼジャー、ラベルメーカー、ソニーオリジナルキーセット、他) 大きさ:幅231×高さ51×奥行183mm 質量:約420g

さまざまな情報をダウンロードし、素早くチェックできる「バイオインフォキャリー」。

info Carry パーソナルネットワークプレーヤー VNW-V15 オープン価格*
VNW-V5 オープン価格*
写真は、VNW-V15です。
液晶パネル:白黒STN液晶(240×320ドット) 電池寿命:約30時間 電源:アルカリ単4形乾電池1本 付属品:ソフトウェアCD-ROM、USB接続ケーブル、単4形乾電池、他 大きさ:<VNW-V15>幅74.4×高さ94.3×厚さ8.6(最薄部)mm、<VNW-V5>幅74.4×高さ94.9×厚さ9.3(最薄部)mm 質量:約100g(乾電池含む)

ワイヤレスでスマートにインターネット接続やバイオ同士でデータ通信ができる「キャリアゲート」。

ワイヤレスLAN スターターキット PCWA-A100C オープン価格*
ワイヤレスLAN アクセスポイントPCWA-A100とワイヤレスLAN PCカード PCWA-C100のセット
【ワイヤレスLAN アクセスポイントPCWA-A100主な仕様】
大きさ:幅156×高さ125×奥行35mm 質量:約480g(本体のみ) 規格:IEEE802.11/802.11b(無線LAN標準互換プロトコル) Wi-Fi認定取得 V.90モデムとEthernet 10BASE-T 端子を装備。
*本体縦置き時、スタンドは含まれません。
ワイヤレスLAN アクセスポイントからプロバイダーへの接続はモデム/ISDN/CATVなどを経由します。
【ワイヤレスLAN PCカード PCWA-C100主な仕様】
高感度アンテナをカード本体と一体化。 規格:IEEE802.11/802.11b(無線LAN標準互換プロトコル) 伝送距離:~100m
*使用状況により異なります。

大容量の動画もたっぷり保存。高速データ転送を実現した「i.LINKハードディスクドライブ」。

i.LINKハードディスクドライブ PCVA-HD04 オープン価格*
40GBの大容量 ホットプラグ&プレイでバイオを使用中止できし可能。 動画編集・加工ソフトウェア Adobe® Premiere 5.1 LE 日本語版 付属。 大きさ:幅171×高さ58×奥行30.4mm 質量:約2.4kg(本体のみ)
i.LINKケーブルは別売です。

「バイオ」の世界を広げる関連製品。
画像や情報を手のひらで持ち歩く。ネットワークアクセスも手軽な「クリエ」。パーソナルエンターテインメント オメガナイザー PEG-S500C オープン価格*
データの保存、持ち出しに便利なメモリースティック対応 ネットワークを身近にするモバイルコミュニケーションアダプター付属 OS:日本語版 Palm OS® Ver.3.5 LCD:バックライト搭載カラーディスプレイ 大きさ:幅7.09×高さ114.7×奥行15.2mm 質量:約122g

USBケーブル PCDA-UC18(1.8m) オープン価格*
新世代の記録メディア、「メモリースティック」 MSA-8AN(8MB)希望小売価格3,300円(税別) MSA-16AN(16MB)希望小売価格5,000円(税別) MSA-32AN(32MB)希望小売価格10,000円(税別) MSA-64AN(64MB)希望小売価格18,000円(税別)

CD-RWメディア希望小売価格99,800円(税別)
総画素数334万画素CCD、光学3倍ズームを搭載 USBケーブル&スタミナキョウリチャージャブルバッテリーパック、ACパワーアダプター 付属

CD-Rメディア CDQ-74CNL・CDQ-74CNP・CDQ-74CNB・CDQ-74CNPV オープン価格*
ディスクが見えるシールパッケージ。カラー:ブルー、ピンク、ブラック、パープル

安全に関するご注意

安全点検のお願い このような症状はありませんか。
煙が出たり、異常な音、においがする。 内部に水や異物が入った。 製品を落したり、ケーブルを破損した。

商品を安全にお使いいただくため、ご使用前に必ず「取扱説明書」をよくお読みください。水、湿気、湯気、ほこり、油煙などの多い場所に放置しないでください。火災、感電、故障などにより、死亡や大けがになることがあります。

ご使用中に、電源を切り、電源コードや接続ケーブルを抜く、またはバッテリーを取り外し、ソニーVAIOカスタマーリンク修理窓口、または販売店にご相談ください。

【付属ディスプレイについてのご注意】
液晶画面について 液晶画面は非常に精密度の高い技術で作られていますが、ごくわずかの画素欠けや常時点灯する画素があります。また、見る角度によってずじ状の色むらや明るさのむらが見える場合があります。これは、液晶ディスプレイの構造によるもので故障ではありません。

安全にご使用いただくためのご注意 むやみに内部を開けたり、モニター内部の改造をしないでください。本商品は国内専用モデルです。国外での使用はご遠慮ください。商品使用上のご注意 あなたが録音・録音したものは、個人として楽しむなどのほかは、著作権法上、権利者に無断で使用できません。なお、実演や興行、展示物などの場合には、個人として楽しむなどの目的であっても、撮影を制限している場合がありますので、ご注意ください。本商品は同梱しているオペレーティングシステム以外には対応していません。 市販されている周辺機器及びソフトウェアの中には、本機でご使用できないものもあります。ご購入の際は各メーカー、または販売店にご相談ください。カタログのご注意 価格には、配送設置・工事・接続調整などの費用は含まれておりません。 カタログ掲載商品の仕様及び外観は、改良のため予告なく変更されることがありますので、あらかじめご了承ください。 カタログと実際の色とは、印刷の関係で少し異なる場合があります。カタログ掲載商品のなかには地域により品薄・品切れになるものもありますので、販売店にお確かめのうえお選びください。 ハードディスクの容量は1MBを100万バイト、1GBを10億バイトで計算しています。VAIOはソニー株式会社の商標です。i.LINK、i は商標です。 MEMORY STICK、メモリースティックはソニー株式会社の子会社の商標です。 Intel Insideロゴ、Pentiumは、Intel Corporationの商標または登録商標です。 Microsoft、Windowsは米国マイクロソフトコーポレーションの米国及びその他の国における登録商標です。 その他本カタログに記載されているシステム名、製品名は、一般に各開発メーカーの登録商標あるいは商標です。なお、本文中では™、®マークは明記していません。商品購入時のご注意 お買い上げの際には製造番号をご確認ください。ご購入されたら、「カスタマー登録」をお願いします。「カスタマー登録」後、「保証書」をお送りしますので、記入事項を確認の上、大切に保管してください。 当社は、パーソナルコンピュータの補修用部品を製造・販売打切り後最低8年間保有しております。 本製品は個人用・家庭用です。

バイオの性能を最大限に引き出すWindows® 2000 Professional搭載。(PCV-LX91/BPK) パソコンのライフスタイルを快適にするWindows® Millennium Edition搭載。(PCV-LX81/BP)

*オープン価格の商品は希望小売価格を定めています。





S m a r t D e s k t o p V A I O L X

VAIOホームページ

「バイオ」の製品情報、使いこなし情報、サポート情報など役立つ情報を掲載。

<http://www.vaio.sony.co.jp/>

ソニー株式会社 〒141-0001 東京都品川区北品川6-7-35
ソニーマーケティング株式会社 〒108-0074 東京都港区高輪4-10-18

お買い求めは信用ある当店へ

VAIOカタログセンター
03-5454-0700

受付時間 月～金 10:00～20:00 土・日・祝日 休

*このカタログの内容について、詳しくお知りになりたい方は、お近くのソニー商品販売店、またはVAIOカタログセンターにお問い合わせください。

ショールーム 東京 / 銀座数寄屋橋ソニービル
大阪 / 中央区心斎橋筋ソニータワー

ソニーの最新技術やユニークな商品を中心に展示しております。
*なお展示していない商品もございますのでご了承ください。

BVFWTP-1 Printed in Japan. (84985558)R

Sony
Card
Entertainment

よい品を
手軽にクレジットで

2001.1

カタログ記載内容2001年1月現在