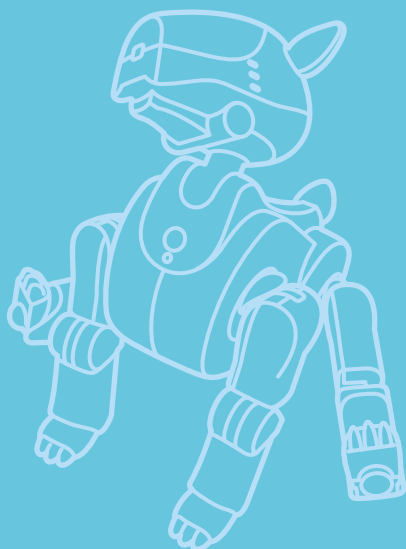


ハローAIBO! タイプA クイックガイド

ERF-210AW02



Sony Corporation © 2000 Printed in Japan

ハローAIBO! タイプAで動くAIBOは、
陽気で目立ちたがりや。
電源が入ればそれはいつでも、AIBOの
ショータイムなのです。



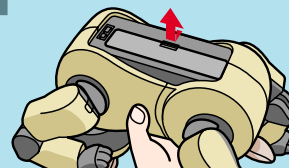
* 4 6 5 2 2 2 8 0 1 * (1)

このクイックガイドは再生紙を使用しています。

はじめまして、AIBO

AIBOが「ハローAIBO!」で動き出すように準備します。

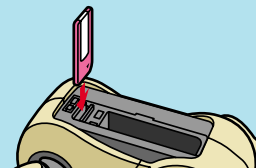
1 胴体を裏返してふたを開ける



4

AIBOの時計設定と音量調節を
おこなう(AIBO本体の取扱説明
書参照)

2 「ハローAIBO!」の“メモリー
スティック”を差し込む

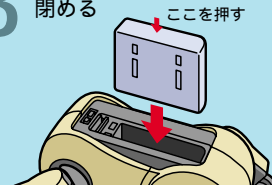


5

下図の姿勢で床に置く



3 バッテリーを差し込み、ふたを
閉める



6

胸のポーズボタンを押す



AIBOのモードと状態

AIBOにはいくつかのモードと状態があります。

自律モード

AIBOの通常モードです。

ひとやすみモード

AIBOが歩き回らないようにす
るモードです。

ステーション移行モード

AIBOがエナジーステーション
(別売り)に寄せられるための
姿勢になるモードです。ステ
ーション上でもいろいろな行動を
しますが、自分でステーション
を降りることはありません。

はさみこみ状態

AIBOの脚関節になにかが挟ま
ると、AIBOはすべての関節か
ら力を抜きます。

だっこ状態

AIBOは抱き上げられると脚の
力を弱めて、抱っこされやすい
状態になります。頭としばは
かわいく動きます。

自律モード

AIBOが自由に動き回るモード

消灯



頭センサーを
3秒押す

背中センサーを
3秒押す

ひとやすみモード

AIBOが歩き回らないようにするモード

点灯



あごと背中センサーを
同時に3秒押す

体を持ってゆらす

スリープ モード

消灯



何かを脚にはさんだ

頭センサーを
3秒押す

はさみこみ 状態

点滅



脚に物を挟んだとき
に脱力する状態

抱き上げられた

床に降ろす
または
頭センサーを
3秒押す

だっこ状態

点滅



あごセンサーを3秒押す、
またはバッテリー残量が少ない

頭センサーを
3秒押す

ステーション 移行モード

点滅



エナジ
ーステー
ション
からおろす

エナジ
ーステー
ション
に乗せる

* エナジーステーションは
別売りです。

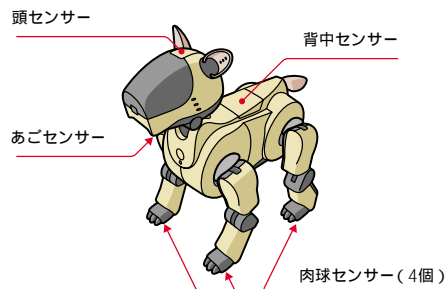
ステーション モード



エナジーステーション
使用時*

あなたからAIBOへ

陽気なAIBOは人にかまわれるのが大好きです。4種類7つのセンサーを触ってあげましょう。頭センサーでは「誉める」「叱る」の区別ができます。詳しくは、ユーザーガイド(29ページ)をご覧ください。



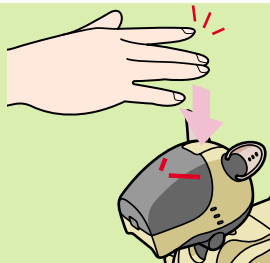
誉める

AIBOがステキな芸をしたら誉めてあげてください。その芸をもっとするようになります。頭センサーを軽く押しながら指を前後に2回動かします。



叱る

AIBOがワルのりしすぎたら、叱ってください。頭センサーを強く瞬間的に押します。



AIBOからあなたへ

AIBOはいろいろな方法であなたに気持ちを伝えます。

目ランプ

AIBOがどう感じているかを表します。下図は一例です。



しっぽランプ

青く光るときは、トキメキなどのAIBOの意思を表します。



オレンジに光るときは、AIBOの不安な気持ちを表します。



ぼわぁ〜んと点滅



ひまだなあ...

一瞬ピカッと点滅



欲しかったものを発見したとき

チカチカと点滅



何か探しているとき、好奇心旺盛!



充電して



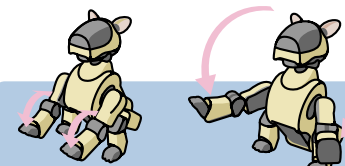
おやすみなさい



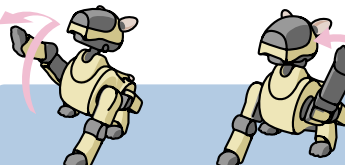
名前つけて



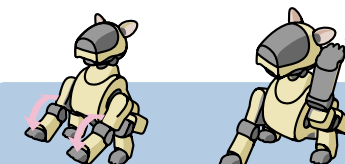
もっとかまって



ボールちょうだい



しばらく独りにさせて



もっと触って

AIBOと言葉

AIBOはお調子者なので、みんなの声にいちいち愛敬を振りまいたりシュンとしたりして反応します。下記はAIBOが知っている言葉の一例です。その他の言葉でもいろいろと話しかけてみてください。

「よしよし」

AIBOをほめる言葉の1つです。

「だめだめ」

AIBOを叱る言葉の1つです。

「おなまえは？」

登録されている名前を擬音で表現します。

「あいぼ / 登録されている名前」

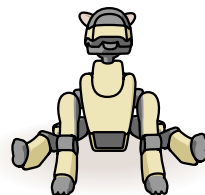
AIBOが反応します。

「おはよう / おやすみ / こんにちは / ばいばい / ただいま」

あいさつに反応し返事をします。

別売りAIBO-wareのご紹介

「AIBOライフ」で、
あなただけのAIBOに!!



別売りの「AIBOライフ」ERF-210AW01は、AIBOを育てることができるAIBO-wareです。「AIBOライフ」の学習成長機能があれば、AIBOはあなたの周りの環境に適応しようとします。AIBOがあなたと出会い、あなたに合わせた暮らしを送るようになる、それがAIBOの成長であり、それを可能にするのがこのソフトウェア「AIBOライフ」です。