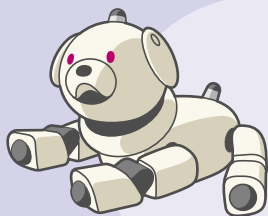


ERS-311B/X

スエードタッチについて



AIBO ERS-311B/Xのボディ表面は、やさしいスエードタッチ塗装になっています(首輪、しっぽ、腹部などの部分を除きます)。スエードタッチ塗装は従来の塗装にくらべデリケートです。以下の案内に従い、お手入れや取り扱いには充分ご注意ください。
(スエードタッチ塗装素材: ナイロン100%)

お手入れ

ごみやホコリなどは、付属のお手入れ用ブラシで、ブラシの矢印の向きに軽くブラッシングして取り除いてください。

軽いすり傷などは、付属のお手入れ用ブラシで軽くブラッシングすると目立たなくなります。

汚れがひどいときには、中性洗剤を含ませた柔らかい布を固く絞り、軽くたたくようにしてお手入れしてください。



使わないでください

- アルコールやベンジンなど揮発性のもの、撥水スプレー、帯電防止剤などは表面の仕上げを痛めますので、使わないでください。
- スチームを用いた掃除器具等、高温になるものは変形や故障の原因となりますので、使わないでください。
- テープなど粘着性のあるものでホコリを取ると塗装の繊維が落ちる原因となりますので、使わないでください。

ご注意

スエードタッチ部分には、ごみ、ホコリ、汚れ等が付着しやすいので、お使いになる環境にはご注意ください。また長期間使用しない場合はホコリや日焼けを防ぐようご注意ください。

スエードタッチ部分を強くこすると繊維が落ちることがあります。

付属以外のスタンドに長時間置いたままにすると、跡がつくことがあります。付属のERS-311B/X専用スタンドをお使いください。また爪などの固いものでこすると跡がつきますのでご注意ください。

外装に関する交換は有償にて承ります。ご了承ください。

