

SONY

コクーン チャンネルサーバー CSV-E77
チャンネルサーバー CSV-S57

好きな番組を、集めてくれる。
見たいときに、気ままにテレビを楽しめる。
コクーン チャンネルサーバー。



Cocoon

www.sony.co.jp/cocoon

商品の仕様および外観は、販売時点のものとは異なる場合があります。

本カタログに掲載しております価格には消費税、配送設置・工事・接続調整などの費用は含まれておりません。

コクーン チャンネルサーバーに、
好きな番組を集めてもらって、あとでゆっくりと見る。
それが、これからのテレビの楽しみ。

スポーツ中継や連続ドラマ、放送時間を気にせずに、好きな番組を楽しめたらいいのに。そんな思いから、コクーン チャンネルサーバーは生まれました。好きな番組をキーワードで登録したときから、コクーン チャンネルサーバーはあなただけのもの。キーワードにマッチした番組が、ハードディスクにどんどん録画されていきます。しかも、予約録画などを繰り返すうちに、あなたの好みを記憶し、おすすめ番組を録画してくれるようになります。だからコクーン チャンネルサーバーは、いつも好きな番組でいっぱい。いつでも見たい番組をスピーディーに探して、気ままに楽しむ。そんな新しいテレビの楽しみが、コクーン チャンネルサーバーからはじまります。

CoCoon

あなたと成長する、コクーン。

CoCoon コクーン は、上質なネットワークで暮らしを包み込む、ソニーの新しい製品群です。機能が進化するように、製品そのものが成長し、あなたのライフスタイルを変えていきます。そして、ブロードバンドを通じて、つながり、広がり、さまざまな楽しみがここから生まれます。



コクーン チャンネルサーバー

CSV-E77 myCast G-GUIDE

オープン価格

ハードディスク容量: 160GB ネットワークコネクタ(10BASE-T)搭載

ワイヤレスリモコン付属



録画予約はしなくてもいい。

映画もスポーツも、好きな番組は、集めておいてくれるから。

もうテレビ番組表を見ながら、録画予約をしなくてもいい。見たい番組のキーワードを登録するだけ。洋画、サッカー、ドラマ、バラエティ…。大好きなミュージシャンや俳優の名前も、登録しておく。これだけで、コクーン チャンネルサーバーが、好きな番組をどんどん集めてくれるようになります。

キーワードを登録するだけ。

「おまかせ・まる録2」で、好みの番組を自動録画。

「おまかせ・まる録2」は、あらかじめ好みのキーワードを登録しておくだけで、条件に合った番組を電子番組表 (EPG) から検索して自動録画してくれる機能です。キーワードは、映画やスポーツ、音楽、ドラマなど、あらかじめ用意されている44個のキーワードから選択できます。また、俳優の名前などは、オリジナルのキーワードとして、テレビ画面に表示されるソフトウェアキーボードを使って入力することが可能。さらに、番組の視聴中に、その番組に関連したキーワードを呼び出して登録することもできます。44個のキーワードのうち8個は、旬の話題や季節を反映したキーワードに毎月更新することが可能です*。

*「カモン!マイキャスター」でのサービス登録が必要です。



キーワードを最大9種類登録。



オリジナルのキーワードも入力可能。



キーワードにマッチした番組を自動録画。

2チューナー搭載により、放送の重なる2番組を同時録画*。

CATVに対応した2つの地上波チューナーを搭載。放送の重なる2番組を同時録画できます*。例えば、野球とドラマが同じ時間帯に放送されるというときでも、一方をあきらめることなく、両方の番組を同時に録画することができます。

*チャンネルサーバーがスタンバイ時に、2番組を同時に自動で録画することができます。

使っていくうちに、より好みに近い番組を録画してお知らせ。

ユーザーの好みを学習する「おすすめアルゴリズム」を採用。録画予約や録画番組の消去保護などの利用情報にもとづいて好みを分析し、より好みに近い番組を録画してすすめてくれます。おすすめ番組を録画したら、MYCASTフロントランプを青く明滅させてお知らせ。さらに、おすすめ番組を視聴しているとき、MYCASTボタンを押すと、好みに合っているかをテレビ画面を通して問いかけてきます。それに答えることによって「おすすめアルゴリズム」に反映し、次はもっと好みに合った番組を録画するようになります。



おすすめ番組が好みに合っているか問いかけるメッセージ。

録画番組は、自動でジャンルごとにわかりやすく分類。

録画した番組は、音楽、スポーツ、ドラマ、バラエティなど、あらかじめ設定されている9種類のジャンル別に分類されるので、見たい番組をジャンルごとに探すことができます。最新の録画番組なら、タイトル一覧で確認することも可能です。

ハードディスクの残量に合わせて、録画番組を自動消去。

常に新しい番組を録画できるようにハードディスクの残量が足りなくなると、録画番組を自動消去してくれます。保存しておきたい番組やまだ見ていない番組はプロテクト設定しておけば、消去されません。

ハードディスク録画ならではの、長時間録画&高画質。

160GBハードディスクに、最長約100時間もの録画が可能。

160GBの大容量ハードディスクを内蔵。録画モードは、画質の違う3種類 (HQ/SP/EP から選択可能。EPモードなら、最長約100時間もの録画が可能です。忙しい平日に番組を集めておいて、週末にゆっくり視聴することもできるようになります。さらに、ハードディスクを320GBへ増設するサービスも用意しています*。

*詳しくは裏表紙をご覧ください。

高静音レベルを実現する新メカニズム採用。

ハードディスクドライブの気になる音を抑えるために、ソニー独自の冷却機構を兼ね備えた新メカニズムを採用。高静音レベルを実現しました。(特許出願中)

ソニーの映像技術が、美しい録画画質を実現。

録画時に映像を圧縮する際、最適な圧縮率を自動選択する「Variable Bit Rate」に対応。さらに映像のザラつきを低減する「3次元DNR(デジタルノイズリダクション)」の採用により、なめらかに美しい録画画質を実現します。

録画モード別最長録画時間

録画モード	最長録画時間
HQモード	約35時間
SPモード	約50時間
EPモード	約100時間



サッカーが見たいなら、スポーツ番組ばかり集めた中から探せる。お目当てをすぐに楽しめる、新しいスタイル。

コクーン チャンネルサーバーは、集めた番組を、ドラマ、映画といったカテゴリ別に整理しておいてくれる。だから、好きなサッカーが見たいとき、リモコンでカテゴリの中からスポーツをセレクト。そして、スポーツ番組の中からお目当ての番組をスクロールで探す。そう、まるで自分だけのスポーツチャンネルがあるみたい。これからは、いつでも好きな番組ばかり楽しめます。

チャンネルを切り換える感覚で、見たい番組をすぐに探せる、MYCASTビュー。

新ユーザーインターフェース、MYCASTビューの採用により、9種類のカテゴリに分類された録画番組と、放送中の番組の中から、そのとき見たい番組をスピーディーに探し出せます。チャンネルを切り換える

感覚で、リモコンの / ボタンでスクロールさせながらカテゴリを選び、 / ボタンでカテゴリ内に集まっている番組をサーチ。見たい番組タイトルを選んだら、決定ボタンですぐに再生して楽しめます。

MYCASTビューの概念図



目的に合ったビューモードで検索。

通常の画面で映像を再生する「ノーマルビュー」、約300倍速で再生する「高速プレビュー」、番組タイトルを一覧できる「リストビュー」を装備。お好みのモードに切り換えて、見たい番組を探すことができます。



放送中の番組を一時停止できる「TVポーズ」

選局している放送局の番組を、常に一時保存*しているため、放送中の番組でも、リモコンで一時停止し、解除後に停止していた場面から再生することができます。さらに、番組を早送りして実際の放送場面に追いつくことも可能です。電話がかかってきたときなど、「TVポーズ」で見逃すことなく番組を楽しめます。



見たい場面へ、スピーディーに移動できる「フラッシュ機能」

放送中の番組を視聴しているときに、リモコンのフラッシュ(-)ボタンで、見逃したシーンや気になるシーンまでさかのぼって再生できます。1回押しごとに約15秒移動でき、最大8回まで続けて押すことが可能。録画した番組の再生中は、フラッシュ(+)ボタンで早送りして、見たい場面にすばやく移動することができます。



録画中でも、別の録画番組を再生できる「録画同時再生」

コクーン チャンネルサーバーで録画している最中でも、すでにハードディスクに録画されている他の番組を再生できます。録画中だということを意識せずに、他の番組の視聴を楽しむことが可能です。

録画している番組を、最初から見られる「追いかけ再生」

録画中の番組でも、録画の終了を待たずに番組の頭から再生することが可能。録画中に帰宅しても、録画を続けながら、番組を最初から楽しめます。

カフェにいても、気づいたそのときに、 携帯電話やパソコンから録画予約。

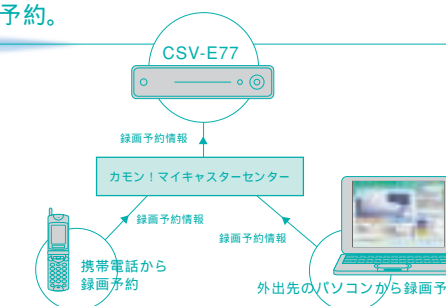
外出したあとに、見たい番組の予約を忘れたことに気づいても、大丈夫。
ブロードバンド常時接続対応の コクーン チャンネルサーバーなら、
ネットワークを利用して、携帯電話から、パソコンから録画予約。
ネットワークにつなぐなくても、家では、電子番組表(EPG)からダイレクトに録画予約できます。

ブロードバンド常時接続対応。ネットワークを通じて楽しみが広がる。

コクーン チャンネルサーバーは、ネットワークコネクターの搭載により、ブロードバンド常時接続に対応。ネットワークにつないでいれば、「カモン!マイキャスター」サービスを利用して、外出先から録画予約ができます。ネットワークを利用して、コクーン チャンネルサーバーの楽しみが広がります。

「@録画予約」で、携帯電話やパソコンから録画予約。

「カモン!マイキャスター」サービスと連携し、「@録画予約」でパソコン^{*1}や携帯電話^{*2}から手軽に録画予約できます。専用サイト「カモン!マイキャスター」にアクセスしたら、ステップに沿って予約設定。コクーン チャンネルサーバーが予約情報を取得し、指定した時間に録画を実行します。出かけてから予約を忘れたことに気づいても、ネットワークを利用して手軽に予約できます^{*3}。



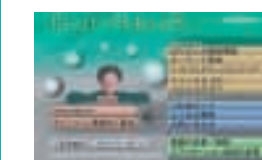
*1 パソコンからの「@録画予約」のご利用には、インターネットへの接続環境が必要です。*2 携帯電話からの「@録画予約」はモード、J-スカイ、EZweb対応携帯電話で可能です(一部の機種は対応できません。携帯電話からの「@録画予約」は、有料のエコノミープランへの登録が必要となります。*3 一部の機能は有料です。本機をインターネット接続する場合は、ADSLやケーブルテレビインターネットへの常時接続環境が必要となり、インターネットサービスプロバイダーとの契約が必要です。一部のインターネット接続サービスでは、本機をご利用できない場合があります。本機のご使用は、イーサネットケーブルで接続するケーブルテレビ回線や、ADSL回線に対応したルーター(ブロードバンドルーター)、ルーター付きモデムとの接続を前提としています。ルーターおよびモデムの設定には、パソコンが必要です。

テレビでも、「カモン!マイキャスター」を閲覧。

テレビ画面で「カモン!マイキャスター」を閲覧することができます。リモコンのネットボタンからワンボタンで、スピーディーにアクセス。「カモン!マイキャスター」サービスの登録やキーワード更新、テレビ番組に関する情報やニュース、占いなどを閲覧することもできます。
一部のサービスは有料です。

ネットワークでサービスを提供する「カモン!マイキャスター」 <http://www.jp.sonystyle.com/mycaster/>

「カモン!マイキャスター」は、チャンネルサーバーのネットワーク機能に対応した専用ホームページです。サービス登録を行うことで、「@録画予約」などの機能を利用できるほか、



ソフトウェアのアップグレードなど、ネットワークを通じてさまざまなサービスを提供。

チャンネルサーバーの楽しみをネットワークへ広げる。カモン!マイキャスターサービスのご登録をおすすめします。

「カモン!マイキャスター」サービスプラン(常時接続Aコース)

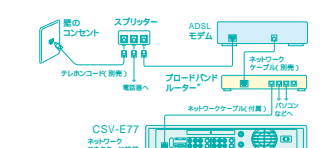
プラン名称	サービス内容	料金
ベーシックプラン	@録画予約LE/キーワード更新/TV番組情報など	無料
エコノミープラン	@録画予約DX/キーワード更新/TV番組情報など	300円/月(税別)

エコノミープランでご利用できる@録画予約DXは、常時接続環境を活かして最短で10分ごとにサーバーに接続するため、放送時間直前の番組に対しても録画予約が可能です。ベーシックプランの@録画予約LEは、1日2回のサーバー接続となり、携帯電話からのご利用はできません。カモン!マイキャスターサービス登録には、メールアドレスが必要です。エコノミープランのご登録には、クレジットカードが必要です。

コクーン チャンネルサーバーのネットワーク接続例

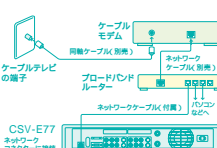
コクーン チャンネルサーバーのネットワークへの接続は、ADSL回線やケーブルテレビインターネットを使った常時接続が対象です。

ルーター機能の付いていないADSLモデムをご使用の場合



* ルーター機能のあるADSL モデムをご使用の場合は、ブロードバンドルーターではなく、ハブをお使いください。ADSLやケーブルテレビインターネットのサービスを提供するプロバイダーとの契約が必要です。ルーターなど接続に関する検証情報はコクーンホームページでご確認ください。

ケーブルテレビインターネットの場合



ネットワークにつなぐなくても、テレビ画面で手軽に録画予約できる、電子番組表(EPG)。

放送局から送信される電子番組表(EPG)に対応^{*}。ネットワークにつなぐなくても、放送予定の番組名、放送時間、詳細情報などをテレビの画面に表示できます。チャンネル・時刻・ジャンル別の3種類の番組表を表示可

能。録画したい番組を選択するだけで、手軽に予約できます。

* 「Gガイド」を利用しています。電子番組表 EPG は、アンテナ線の接続で受信できます。電子番組表 EPG は全国で使えます。詳しくは、裏表紙をご覧ください。



80GBハードディスク搭載。電話回線で、ネットワークに接続。 テレビともっと気楽につきあえる、チャンネルサーバーCSV-S57。

80GBハードディスクを搭載し、最大56kbpsのモデムを内蔵したチャンネルサーバー。

好みの条件を設定するだけで、好きな番組をどんどん集めてくれます。

録画した番組も放送中の番組も、一時停止したり、リプレイしたり。

電話回線でネットワークにつながると、携帯電話やパソコン使って、外出先からの録画予約も可能。

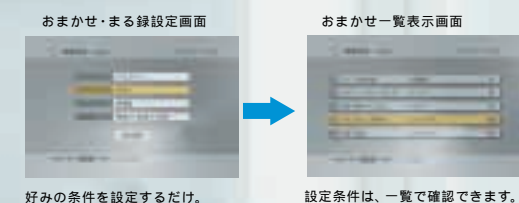
好きな番組が、いつもチャンネルサーバーに集まっているから、

放送時間にしばられず、テレビともっと気楽につきあえます。



好きな番組を録画しておいてくれる 「おまかせ・まる録」。

「おまかせ・まる録」は、好みのジャンル・サブジャンルやキーワード、時間帯を設定するだけで、条件に合った番組を電子番組表(EPG)から検索して自動的に録画してくれます。音楽・ドラマ・スポーツといった5個のジャンルから、さらに国内ポップス・クラシック・ジャズなど細かく分類したサブジャンルを選択可能。キーワードは、プリセットされている24個から、時間帯は1日を朝・昼・夜・深夜に分けた中から選べます。24個のキーワードのうち8個は、旬の話題や季節を反映したキーワードに毎月更新することができます*。



好みの条件を設定するだけ。

設定条件は、一覧で確認できます。

大容量ハードディスクに、高画質録画を実現。

80GBの大容量ハードディスクを内蔵。さらに、160GBまでハードディスクの増設が可能です*。また、録画時に映像を圧縮する際、最適な圧縮率を自動選択する「Variable Bit Rate」の対応により、なめらかな録画画質を実現します。

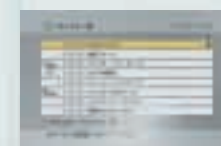
* 詳しくは裏表紙をご覧ください。

集めた番組から、見たい番組をすぐに見る。

録画した番組は、リモコンの「今日」ボタンで今日の一覧を、「タイトル」ボタンでタイトル一覧を表示して、すぐにチェックできます。今日の一覧では、過去12時間の間に録画された番組を時間軸のバーで表示。タイトル一覧では、すべての録画番組を新しい順に番組タイトルを表示。どちらもカーソルを合わせて番組を選択したら、すぐに再生できます。



今日の番組一覧画面



タイトル一覧画面

ハードディスク録画ならではの多彩な再生。

選局している放送局の番組を最大30分間、常に一時保存*しているのので、放送中の番組でも、「TVポーズ」機能により、リモコンで一時停止し、解除後に停止していた場面から再生することができます。また、フラッシュ(-)ボタンで、見逃したシーンや気になるシーンまでさかのぼって再生することも可能。番組を早送りして実際の放送場面に追いつくこともできます。

* 録画モードはSPモードです。

携帯電話やパソコンから予約ができる「@録画予約」。

「@録画予約」*1は、専用ホームページ「カモン!マイキャスター」との連携により、パソコン*2や携帯電話*3から録画予約が可能です。あらかじめ指定した時間になると、チャンネルサーバーが予約情報を取得して、録画を実行します。

*1 ご利用には、カモン!マイキャスターサービスのご登録が必要です。*2 パソコンからのご利用には、インターネットへの接続環境が必要です。*3 携帯電話からの「@録画予約」はiモード、J-スカイ、EZweb対応携帯電話が可能です(一部の機種は対応できません。)

チャンネルサーバーの楽しみを広げる、「カモン!マイキャスター」
<http://www.jp.sonystyle.com/mycaster/>

カモン!マイキャスターサービスに登録して、チャンネルサーバーを電話回線につなぐと、@録画予約やキーワード更新を楽しめるようになります。「カモン!マイキャスター」サービスプラン(ダイヤルアップコース)

プラン名称	サービス内容	料金
ベーシックプラン	キーワード更新	無料
エコノミープラン	@録画予約/キーワード更新	300円/月(税別)

カモン!マイキャスターサービス登録には、メールアドレスが必要です。エコノミープランのご登録には、クレジットカードが必要です。料金には、通信費、電話代、ネットワーク接続料が含まれます。

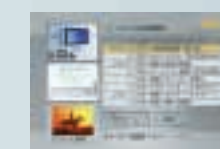
電子番組表(EPG)で手軽に録画予約。

放送予定の番組名、放送時間、詳細情報などをテレビの画面上に表示できる電子番組表(EPG)に対応*。ネットワークにつながなくても、チャンネル・時刻・ジャンル別の3種類の番組表を表示できます。見たい番組はテレビの画面上で手軽にチェック。録画したい番組を選択するだけで、録画予約ができます。あらかじめ登録されているキーワードによる番組検索も可能です。

* 「EGガイド」を使用しています。



時刻別番組表



ジャンル別番組表

その他の機能

録画中でも、別の録画番組を再生できる「録画同時再生」。録画している番組を、最初から見られる「追いかけて再生」。連続ドラマなどをまとめて順番に見られる「プログラム再生」。番組の自動消去を保護するプロテクト設定。



チャンネルサーバー

CSV-S57





ワイヤレスリモコン付属

オープン価格

ハードディスク容量: 80GB 電話回線端子(モジュラージャック)搭載 モデム内蔵:最大56kbps(v.90/K56flex)

主な仕様

	CSV-E77 (おまかせ・まる録2)	CSV-S57
自動番組検索・自動予約録画	おまかせ・まる録 おまかせ設定 設定数 プリセットキーワード キーワード入力	最大9個
録画・予約	おすすめアルゴリズム 2番組同時おまかせ・まる録 ^{*1} おすすめコミュニケーション	最大5個
録画モード	番組表(EPG)録画予約 / 番組単位録画 録画モード	3モード(HQ / SP / EP)
タイトル管理	新ユーザーインターフェース「MYCAST ビュー」 タイトル一覧 / 今日の一覧 自動消去 / タイトル消去保護(プロテクト)	3モード(SP / LP / EP)
録画タイトルの再生	ポーズ 早送り / 早戻し スロー再生 コマ送り / コマ戻し フラッシュ(+15秒 / -15秒) 録画同時再生 プログラム再生 / リピート再生	(x10 / 30 / 120) (x2 / 5) - (最大連続8回)
ライブ放送	録画モード 一時保存時間 TVポーズ / プレイバック ^{*3} / 早送り ^{*4} / 早戻し ^{*3}	HQモード固定 最大番組開始から終了時まで、または最大12時間(HQモード固定)
電子番組表(EPG)	チャンネル別・時刻別・ジャンル別番組表 / 番組情報 番組検索	SPモード固定 最大30分(SPモード固定)
画質	3Dデジタルノイズリダクション Variable Bit Rateシステム	-
システム	録画方式 / 録音方式 HDD容量 最大録画時間 CATV対応アナログ地上波チューナー ^{*5} 受信チャンネル OS インターネットブラウザ ^{*6} 日本語入力方式	MPEG2 / MPEG1(LAYER2) 160GB HQ:約35時間, SP:約50時間, EP:約100時間 2チューナー VHS:1-12CH, UHF:13-62CH, CATV:C13-C38CH Linux ソフトウェアキーボード (ADSL / CATV)
インターネット接続	ブロードバンド回線対応(イーサネット) ^{*7} 一般電話回線対応(内蔵モデム)	最大5.6Kbps(v.90 / K5.6flex)
入出力端子	アンテナ入力 コンポーネント映像出力 映像・音声(入力 / 出力) S映像(入力 / 出力) コントロールS(入力 / 出力) 電話回線端子 ネットワークコネクタ	VHF / UHF、1輪:7.5 F型コネクタ D1:1系統 各2系統 各2系統 各1系統 - (モジュラージャック)
リモコン	リモコン 他社テレビ対応 ^{*8} / リモコンモード切替(HDD1 / 2 / 3) ソニーテレビダイレクト ^{*9}	CSV-E77専用リモコン CSV-S57専用リモコン
電源部・その他	電源・電圧 消費電力(電源入時 / スタンバイ時) 大きさ(幅×高さ×奥行) 質量	AC100V、50/60Hz 約39W / 約3W ^{*10} 430×79×360mm 約6.5kg
背面端子	 	

*1 スタンバイ時のみ *2 番組表情報が受信されている時のみ、番組終了時に録画停止。*3 ライブ放送が一時保存されている時間帯で、*4 現時刻まで、*5 CATVの受信はサービス放送が行われている地域でのみ可能です。CATVを受信するときは、使用する機器ごとにCATV会社との受信契約が必要です。さらに、スクランブルのかかった有料放送の視聴・録画には、ホームターミナルが必要です。詳しくはその地域のCATV会社にお問い合わせください。*6 カモン/マイキャスターへのアクセス専用です。*7 本機のインターネットへの接続はADSLまたはケーブルテレビによるブロードバンド常時接続を対象としています。ADSLやケーブルテレビインターネットのサービスを提供するプロバイダとの契約が必要です。ただし、一部のインターネット接続サービスでは本機をご利用できない場合があります。本機のご使用にはケーブルテレビ回線やADSL回線に対応したルーター(ブロードバンドルーター)またはルーター機能付きのモデムとの接続を前提としています。ブロードバンドルーターおよびモデムの設定にはパソコンが必要です。USBで接続するADSLモデムではご使用できません。ケーブルモデムやADSLモデムについてご不明な点は、ご利用のケーブルテレビ会社やADSL回線事業者、プロバイダにお問い合わせください。*8 一部対応しない機種があります。*9 コンポーネント入力端子のあるソニーのテレビで利用できます。*10 低消費電力モード時、*11 搭載している機能を実現するために、スタンバイ時でも約27Wの電力を消費しています。長期間ご使用にならないときは、主電源をお切りください。主電源を切ると、録画や番組表の受信はできません。

<p>ハードディスク増設サービス</p> <p>内蔵のハードディスクを増設することで、録画時間を増やすことができます。</p>	<p>CSV-E77 増設ハードディスク容量:160GB(増設後容量:320GB) 増設費用:59,800円(税別) サービス申し込み開始日:2002年11月1日*</p> <p>CSV-S57 増設ハードディスク容量:80GB(増設後容量:160GB) 増設費用:39,800円(税別) サービス申し込み開始日:2002年11月1日*</p> <p>詳細は、ココーン ホームページをご覧ください。 * ハードディスク増設サービスは、在庫がなく次第次第終了させていただきます。あらかじめご了承ください。ハードディスクはご自分で増設することはできません。</p>	<p>電子番組表(EPG)は全国で使えます。</p> <p>下記のいづれかの放送局を受信できる地域で、EPGサービスがご利用になります。下記の放送局以外でも、お住まいの地域で受信可能な放送局の番組が表示されます。</p> <p>【北海道 北海道放送(HBC)】 【東北 青森テレビ(ATV) 秋田テレビ(AKT) IBC 岩手放送(IBC) テレビユー山形(TUY) 東北放送(TBC) テレビユー福島(TUF)】 【関東 東京放送(TBS)】 【中部 新潟放送(BSN) 信越放送(SBC) 静岡放送(SBS) 中部日本放送(CBC) テレビ山梨(UTY) チュウリップテレビ(TUT) 北陸放送(MRO) 福井テレビ(FTB)】 【近畿 毎日放送(MBS) 朝日放送(ABC)】 【中国/四国 山陽放送(RSK) 中国放送(RCC) テレビ山口(TYS) 山陽放送(BSS) イチ予テレビ(ITV) テレビ高知(KUTV)】 【九州/沖縄 RKB 毎日放送(RKB) 長崎放送(NBC) 大分放送(OBS) 熊本放送(RKB) 宮崎放送(MRT) 日本放送(MBC) 琉球放送(RBC)】</p> <p>チャンネルサーバーは番組表表示機能として(株)インタラクティブ・プログラム・ガイドが運営している「Gガイド」を採用しています。 *ただしお住まいの地域や電波状況によっては番組表を受信できない場合があります。</p>
--	--	--

<p>安全に関するご注意</p> <p>商品を安全にお使いいただくため、ご使用前に必ず「取扱説明書」をよくお読みください。 水、湿気、湯気、ほこり、油煙などの多い場所に設置しないでください。火災、感電、故障などにより、死亡や大けがになることがあります。</p>	<p>安全点検のお願い このような症状はありませんか 電源コードが濡れている。 変なにおいがしたり、音が出たりする。 内部に水や異物が入った。</p>	<p>ご使用を中止 コンセントから電源プラグを抜いて必ず販売店にご相談ください</p>
---	--	--

これらの不都合により録画されなかった場合の録画内容の補償についてはご容赦ください。
電子番組表(EPG)についてのご注意 電子番組表の表示機能に「Gガイド」を採用していますが、当社が「Gガイド」の電子番組表サービスを保証するものではありません。(運営主体は(株)インタラクティブ・プログラム・ガイド) お住まいの地域が「Gガイド」の対象地域でない場合は、番組表の受信はできません。電波状況や気象条件などにより、番組表を受信 / 更新できないこともあります。
「接続と準備」が終わってから番組表の受信が完了するまでに、1日程度かかることがあります。放送局側の都合により、番組の内容や放送時間が変更になることがあります。本機での予約は、放送局側の都合による変更には対応できません。
ハードディスクについてのご注意 ハードディスクは衝撃や振動に弱いデリケートな装置です。動作中に衝撃や振動を加えたり、録画や再生中にコンセントを抜いたりすると故障の原因になりますのでご注意ください。万が一何らかの原因でハードディスクが故障した場合の録画内容の補償についてはご容赦ください。
商品ご購入時のご注意 ご購入の際は、必ず「保証書」の記入事項を確認のうえ、大切に保管してください。製造番号は品質管理上重要なものです。お買い上げの際には、製造番号をご確認ください。当社は、このチャンネルサーバーの補修用性能部品を、製造打ち切り後8年保有しています。

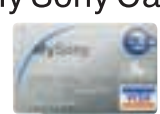
ココーン ホームページ <http://www.sony.co.jp/cocoon> **ココーン** の商品情報とライフスタイルをご提案するホームページです。

ソニー株式会社 〒141-0001 東京都品川区北品川6-7-35
ソニーマーケティング株式会社 〒108-0074 東京都港区高輪4-10-18

商品のお取扱い方法、お買物相談、その他のお問い合わせは
お客様ご相談センター
ナビダイヤル ☎ **0570-00-3311**
(全国どこからでも市内通話料でご利用いただけます。)
携帯電話・PHSでのご利用は 03-5448-3311
受付時間 月～金 9:00～20:00 土・日・祝日 9:00～17:00

お買い求めは信用ある当店へ

My Sony Card



www.sonyfinance-card.com

* このカタログの内容について、詳しくお知りになりたい方は、お近くのソニー商品販売店、またはお客様ご相談センターにお問い合わせください。