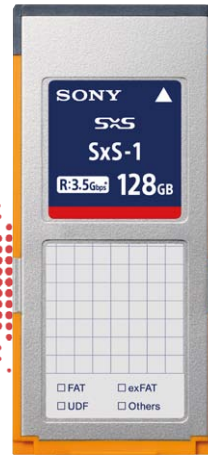


# SONY

# SBS-128G1B SBS-64G1B SBS-32G1B SxS

## SxS-1 エス・バイ・エス ワン



## 高速データ転送により、ワークフローの効率化が可能な高速メモリーカード

### 主な特長

#### ■ 高速データ転送によりコピー時間の短縮を実現

SxS-1 (エス・バイ・エスワン)「SBS-128G1B」「SBS-64G1B」「SBS-32G1B」は、先進のインターフェース PCIe Gen2 と新開発コントローラーの採用により、当社従来比 \*1 約 2.9 倍の読み出し速度 3.5Gbps(440MB/s\*2) を実現しました。128GB カード 1 枚分 (MPEG HD422 50Mbps で約 240 分) のビデオファイルも約 5 分半 \*3 の短時間で SSD に転送が可能で、更なるワークフローの効率化に貢献します。

また、速度低下の大きな要因となるガベージコレクション (通常のデータ書き込み時に発生するメモリーの断片化を解消する作業) が発生しないように、データに応じた効率的な書き込みを行う「速度低下防止機能」を搭載し、高速な転送を維持しています。

\*1 従来の「SxS-1」「SBS-64G1A」「SBS-32G1A」と比較した場合。当社測定条件に基づく。実転送速度は機器による制限があります。

\*2 当社測定条件に基づく

\*3 ソニー測定。SBS-128G1B に記録した約 120GB のファイルを SxS リーダーライター SBAC-US30 を使用し Mac 経由でソニー製 SSD・PSZ-SA25 に転送した場合。

#### ■ 業務用途の厳しい要求を満たす高い信頼性を実現

プロフェッショナルの厳しい要求を満たす高い信頼性・耐久性を備え、さまざまな環境での撮影に使用できます。例えば、-25℃～ 65℃の幅広い動作温度や、-40℃～ 85℃の保存温度に対応しているため、より厳しい環境下での記録が可能です。また、データの読み出し時にデータエラーが発生しても自動的にエラーを訂正する「ECC 機能」や、データの書き込みが特定のブロックに集中しないように記録場所を分散する「ウェアレベリング機能」などにより高いデータ信頼性を実現しました。さらに、何らかの理由で撮影中にメモリーカードが抜けたり、機器のバッテリーが外れた場合でも、「サルベージ機能 \*4」に対応しているため、撮影クリップを修復することができます。

\*4 全ての使用条件における修復を保証するものではありません。

#### ■ 大容量 128GB で、最大 240 分 \*5 の長時間の映像記録が可能

大容量の『SBS-128G1B』(128GB) 1 枚に、MPEG HD のハイビジョン映像を最長約 240 分の長時間記録が可能です。大容量化によりメディア交換の回数を減らすことができます。

# ■ ユーティリティソフトウェア “Memory Media Utility” で高い利便性を提供

ユーティリティソフトウェア “Memory Media Utility” を PC にインストールすると、業務用途に便利な各種機能をお使いいただけます。ソニープロメディアサイトより無償にてダウンロードしていただけます。

## ● ライブラリー機能

複数の SxS メモリーカードのメディア情報を一括で管理することが可能です。カード毎に空き容量・残記録可能時間や書き換え寿命、更新日時、バックアップ履歴（日時・バックアップ先）を表示するため、複数の SxS メモリーカードを効率よく使い分けることができます。

## ● バックアップ機能

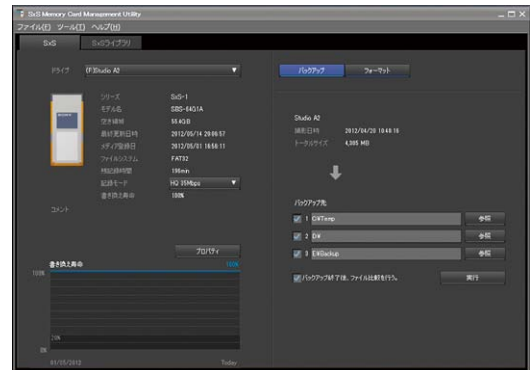
カード内のデータを最大 3 箇所に同時コピーが可能。撮影した素材をバックアップ用や編集用などの目的で複数箇所にコピーし、作業時間の短縮に貢献します。コピー後のベリファイも可能です。

## ● フォーマット機能

SxS メモリーカードを FAT32 および UDF 形式でのフォーマットが可能。メモリーカード内のデータを完全に消去するフルフォーマット、管理領域のみ消去するクイックフォーマットが選択できます。

## ● リーダーライターのファームアップ機能

SxS メモリーカード USB リーダーライター「SBAC-US10」「SBAC-US20」のファームウェアアップデートが可能です。



“Memory Media Utility” の操作画面イメージ

## 記録時間

ファイル形式	記録モード	記録時間*5		
		『SBS-32G1B』	『SBS-64G1B』	『SBS-128G1B』
MXF	XAVC Intra422 (111Mbps)	約 30 分	約 60 分	約 120 分
	XAVC Long (50Mbps)	約 60 分	約 120 分	約 240 分
	MPEG HD422 (50Mbps)	約 60 分	約 120 分	約 240 分
	MPEG HD (35Mbps)	約 90 分	約 180 分	約 360 分
	MPEG IMX (50Mbps)	約 60 分	約 120 分	約 240 分
	DVCAM (25Mbps)	約 110 分	約 220 分	約 440 分
MP4	HQ (35Mbps)	約 100 分	約 200 分	約 400 分
	SP (25Mbps)	約 140 分	約 280 分	約 560 分
AVI	DVCAM (25Mbps)	約 130 分	約 260 分	約 520 分

\*5 記録時間は機種や撮影状況によって異なる場合があります。本記録時間はソニー製 XDCAM メモリーカムコーダー「PXW-X200」で撮影した場合の参考値です。

## 主な仕様

型名	『SBS-32G1B』	『SBS-64G1B』	『SBS-128G1B』
インターフェース	ExpressCard/34 PCI Express		
転送速度*6	読み出し速度 3.5Gbps (440MB/秒)		
最低書き込み速度*6 (保証)	400Mbps (50MB/秒)		
容量*7	32GB	64GB	128GB
動作電圧	DC 3.3V ±10%、DC 1.5V ±10%		
動作温度	-25℃～65℃		
動作湿度	95% 以下 (結露のないこと)		
保存温度	-40℃～85℃		
保存湿度	95% 以下 (結露のないこと)		
質量	約 27g		
最大外形寸法 (幅 × 高さ × 奥行き)	約 34 × 75 × 5mm (最大突起を含まず)		
信頼性*8	耐衝撃性	1500G	
	耐振動性	15G	
	挿抜耐久性	30,000 回	
	落下試験強度	150cm	

\*6 当社測定結果による。実転送速度は機器による制限があります。

\*7 実際にご使用いただける容量（ユーザー領域）とシステム領域があるため、表示されている容量より小さくなります。32GB のユーザー領域の目安は約 29GB、64GB は約 59.4GB、128GB は約 118.8GB です。ユーザー領域の目安は予告なく変更になる可能性があります。

\*8 当社測定器率による

※XDCAM、XDCAM EX など、SxS メモリーカード対応機器で使用の場合は、機器の最新のファームウェアバージョンでお使いください。

※SBS-32G1B/64G1B/128G1B を SxS メモリーカード USB リーダーライター「SBAC-US20」で使用の場合は、Memory Media Utility で SBAC-US20 のファームアップが必要です。

※PC でご使用の際は、最新の SxS デバイスドライバをインストールしてください。プロメディアサイトより無償でダウンロードできます。

※ExpressCard フォードマークとロゴは USB Implementers Forum (USB-IF) の所有であり、ソニーへライセンスされています。

※SxS、SxS PRO+、SxS PRO、SxS-1、XDCAM EX、XDCAM はソニー株式会社の商標です。

※その他、記載されている各社名および各商品名は各社の商標または登録商標です。なお、本文中では TM、® マークは明記していません。

商品に関するお問い合わせは

**ソニービジネスソリューション株式会社 プロメディア営業部**

東日本営業所：東京都港区港南 1-7-1 TEL. 03 (6748) 3033

西日本営業所：大阪府大阪市北区堂島 2-4-27 TEL. 06 (4796) 9603

[sony.jp/pro-media/](http://sony.jp/pro-media/)