

VPL-MX20は、XGA / 2500ルーメン3LCD方式で薄さ45mm、1.7kgのモバイルモデル。スタイリッシュ・ボディにオートフォーカス付きアドバンスインテリジェントオートセットアップまで搭載。

主な仕様

光学系	
投影方式	: 3LCDパネル、1レンズ方式、3原色液晶シャッター投写方式
LCDパネル	: 0.63型XGA LCDパネル×3、約236万画素(1024×768×3)
レンズ	: 電動ズーム(1.2倍) 電動オートフォーカス、f=18.19~21.87mm、F=1.65~1.8
ランプ	: 200W
投影画面サイズ	: 30~150型(対角線) 30~150型(オートフォーカス動作範囲)
光出力*1	: ランプモード高...2500ルーメン ランプモード標準...2000ルーメン
投影距離(床置き)	: 30型...0.86~0.99m、40型...1.2~1.3m、60型...1.8~2.0m、80型...2.4~2.7m、 100型...3.0~3.4m、120型...3.6~4.1m、150型...4.5~5.1m (設計値のため多少の誤差があります)
コントラスト(全白/全黒)*2	: 最大650:1
電気系	
カラー方式	: NTSC3.58、PAL、SECAM、NTSC4.43、PAL-M、PAL-N、PAL60(自動/手動切換)
解像度	: ビデオ入力時...750TV本、RGB入力時...1,024×768ドット
対応コンピューター信号*3	: RGB(水平19~80kHz、垂直48~92Hz) 最高入力解像度信号...SXGA+(1400×1050、fv 60Hz)
対応ビデオ信号	: 15kHz RGB、コンポーネント50/60Hz、プログレッシブコンポーネント50/60Hz、 DTV(480/60i、575/50i、480/60p、575/50p、720/60p、720/50p、1080/60i、1080/50i) コンポジットビデオ
入/出力	
VIDEO IN	
コンポジットビデオ	: ピンジャック×1
INPUT A	
映像	: アナログRGB/コンポーネント...HD D-sub 15ピン(凹)×1
その他	
安全規格	: 電気用品安全法技術基準省令2項、VCCIクラスB 情報技術装置
本体キャビネット塗装色	: シルバー&ブラック
一般	
電源	: AC100V、2.9A、50/60Hz
消費電力	: 最大290W 待機時...標準設定約6W 低設定約2W
発熱量	: 990BTU
動作温度	: 0~35
動作湿度	: 35~85%(結露なきこと)
外形寸法(幅×高さ×奥行)	: 約273×45×206mm(突起部含まず)
質量	: 約1.7kg
付属品	
リモートコンマnder(RM-PJ6 1) リチウム電池(CR2025 1) HD D-sub 15ピンケーブル(2m 1) キャリングケース(1) 電源コード(1) セキュリティラベル(1) 取扱説明書(CD-ROM 1) 簡易説明書(1) 安全のために(1) 保証書(1)	

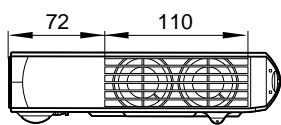
*1: 出荷時における本製品全体の平均的な値を示しており、JIS X 6911:2003 データプロジェクターの仕様書様式に則って記載しています。
測定方法、測定条件については付属書2に基づいています。

*2: 数値は目安であり、保証するものではありません。

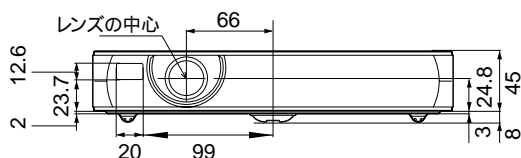
*3: 接続するコンピューターの信号の解像度と周波数は、プリセット信号の範囲内に設定してください。

外形寸法図

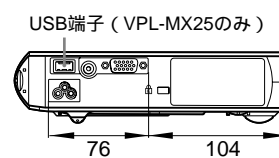
左側面



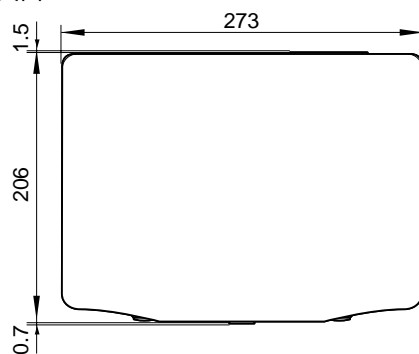
前面



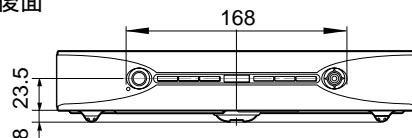
右側面



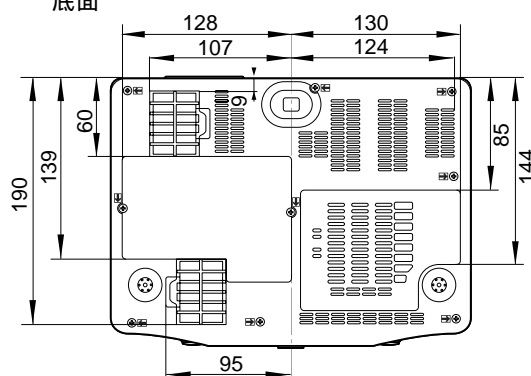
天面



後面



底面



単位：mm

仕様および外観は、改良のため予告なく変更されることがありますのであらかじめご了承ください。