

SONY

デジタルグラフィックプリンター

UP-D897

希望小売価格 207,900円(税抜価格 198,000円)

高速ドライブIC内蔵の薄膜サーマルヘッドを採用

医療分野に適した、印画約2秒の高速プリント

High-Speed USB対応コンパクト デジタルプリンター



UP-D897の主な特長

高速プリント

従来モデル*の約2倍、実印画時間約2秒/1画面(960×1280ドット)で高画質プリントが可能です。

メニューの「SPEED」で「SP:HI」選択時

コンパクトサイズ

高さ約88mm、幅約154mm、奥行約240mm、約2.6kgの小型軽量
従来モデル*に比べ、約20%の小型化を実現しました。

高画質化

高速ドライブIC内蔵の薄膜サーマルヘッドを採用しました。

12.8ドット/mmの高密度印画が可能です。

従来モデル*に比べシャープネス調整量を50%up、ガンマ・カーブを4本に拡大しました。

温度差による印画ムラを防ぐ温度補正回路を内蔵しています。

High-Speed USB(USB2.0準拠) インターフェースを装備

対応OS: Microsoft® Windows® 2000/XP

さらに使いやすく

ジョグダイヤルと液晶ディスプレイによる前面操作で簡単にメニュー設定が可能です。設定は3種類まで保存することができます。
前面パネル上でブライト、コントラストの調整が可能です。

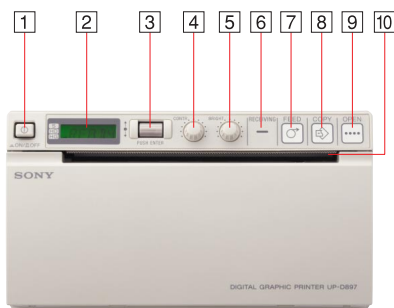
各国の医療安全規格に準拠

米国 UL60601-1ほか各国の医療安全規格に準拠
取扱説明書、機器本体の表示、電源コードを除き、UL-60950-1、CSA C22.2 No 60950.1を取得している北米向け製品と同等構造です。

* 従来モデルUP-D895比

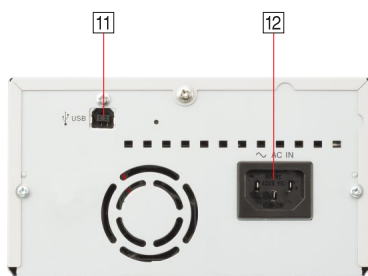
本カタログに掲載の商品の価格には、配送設置・工事・接続調整などの費用は含まれていません。

各部の名称



フロントパネル

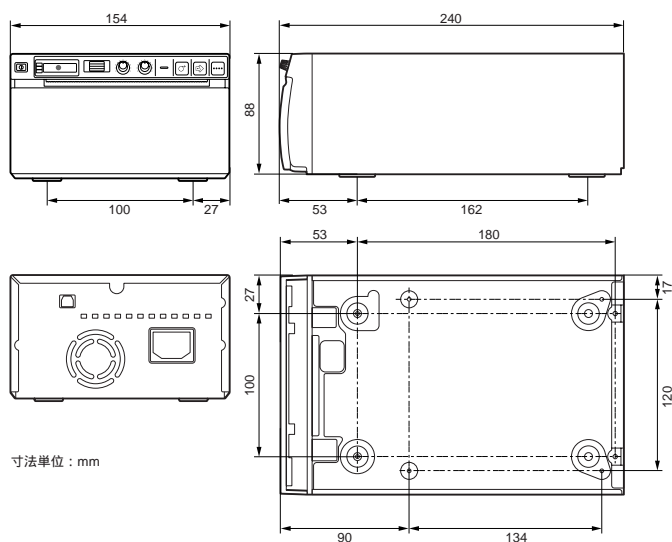
- 1 電源ON / OFFスイッチ
- 2 液晶ディスプレイ
- 3 ジョグダイヤル
- 4 CONTR(コントラスト)つまみ
- 5 BRIGHT(明るさ)つまみ
- 6 RECEIVING(受信)ランプ
- 7 FEED(紙送り)ボタン
- 8 COPY(複写)ボタン
- 9 OPEN(開く)ボタン
- 10 ペーパーカッター



リアパネル

- 11 USB端子
- 12 AC IN(電源)端子

外形寸法図

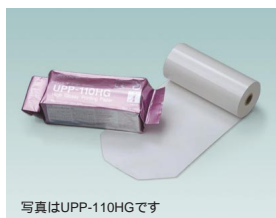


主な仕様

感熱ヘッド	薄膜サーマルヘッド1280ドット
階調数	256階調(8ビット)
メモリー容量	4096 × 1280 × 8(bit)
画面寸法	最大320 × 100mm
プリント速度	約2秒/1画面(960 × 1280ドット時) ^{*1} 約3.3秒/1画面(960 × 1280ドット時) ^{*2}
画素数	最大4096 × 1280ドット
画素密度	H: 100mm/1280ドット = 0.078mm/ドット V: 100mm/1280ドット = 0.078mm/ドット (正方ドット)
インターフェース	Hi-Speed USB(USB2.0準拠)
電源	AC100V、50/60Hz
入力電流	1.5A
動作温度	5 ~ 35
動作湿度	20 ~ 80%(結露無きこと)
最大外形寸法(幅×高さ×奥行き)	約154 × 88 × 240mm
質量	約2.6 kg(本体のみ)
付属品	ヘッドクリーニングシート×1、メディアラベル×1、 プリンター用紙UPP-110HG×1、 AC電源コード×1、USBケーブル×1、 3極 2極変換プラグ×1、CD-ROM(プリンタードライバ、取扱説明書格納)×1、保証書×1、 ご使用になる前に×1、ご相談窓口のご案内×1、 ソフトウェア使用契約書×1

*1 メニューの「SPEED」で「SP:HI」設定時 *2 メニューの「SPEED」で「SP:NOR」設定時

プリント用紙



光沢プリント用紙(1巻) UPP-110HG
希望小売価格2,520円(税抜価格2,400円)

高濃度プリント用紙(1巻) UPP-110HD
希望小売価格2,363円(税抜価格2,250円)

プリント用紙(1巻) UPP-110S
希望小売価格1,575円(税抜価格1,500円)
高感度プリント用紙UPP-110HAは使えません。

下記URLで最新のドライバーソフトを提供しています。
<http://www.sony.co.jp/DP-driver/>

安全に関する注意

商品を安全に使うため、使用前に必ず「取扱説明書」をよくお読みください。

カタログ上の注意 仕様および外観は、改良のため予告なく変更することがあります。あらかじめご了承ください。 カタログと実際の商品の色とは印刷の関係で多少異なる場合があります。 Microsoft、Windowsは、米国Microsoft Corporationの米国およびその他の国における商標です。 その他、本カタログに記載されているシステム名、製品名は、一般に各開発メーカーの登録商標あるいは商標です。なお、本文中では、TM、®マークは明記していません。

Sony Drive

www.sony.co.jp/pro



本カタログは再生紙および環境に配慮した大豆インキを使用

ソニー株式会社 〒141-0001 東京都品川区北品川6-7-35
ソニーマーケティング株式会社 〒108-0074 東京都港区高輪4-10-18

このカタログに記載の商品に関するお問い合わせは

ソニー業務用商品お客様相談センター

ナビダイヤル **0570-00-2288** (全国どこからでも市内料金でかけられます)

携帯電話・PHS **0466-31-2588**

受付時間 月～金 9:00～18:00(土・日・祝日、および年末年始は除く)

電話番号は間違いないように確認のうえ、おかけください

2005.9

カタログ記載内容2005年9月現在