

小型堅牢ボディに高画質性能を凝縮
写真・動画をさまざまなフィールドで

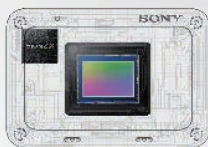
RX0 II Debut



4K
3840×2160

1.0型イメージセンサー搭載による高画質

高感度、低ノイズ、ワイドダイナミックレンジを実現する有効約1530万画素のメモリー一体 1.0型積層型 Exmor RS CMOSイメージセンサーを搭載。高解像でゆがみの少ない広角24mm*1 ツァイス テッサー T* レンズにより、高コントラストでシャープな静止画や動画を撮影できます。また、進化した画像処理エンジン BIONZ X で、従来比約1.8倍*2の高速処理性能を実現。顔・瞳検出の速度や精度を向上させるとともに4K動画の本体内部記録にも対応しました。さらに、進化した画像処理アルゴリズムにより、解像感と低ノイズを両立した高い質感表現を追求しています。



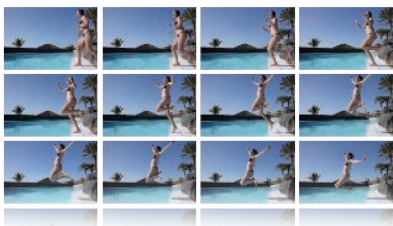
防水・防塵性能と堅牢性を備えた小型ボディ

雨天、水中、ほこりが多い環境や、カメラが不意に衝撃を受ける場面での撮影を可能にする、10m防水・防塵*3、2.0m耐衝撃*4、200kg耐荷重性能*5。液晶モニターを角度調整した状態でも、防水・防塵性能は保たれます。



本格的な静止画撮影機能

最高約16コマ/秒*6の高速連写が可能です。連続撮影枚数は約129枚*7となり、被写体の一瞬の表情や決定的瞬間を逃さず捉えられます。「瞳AF」*8の精度・速度も向上*9し、人物撮影時にシャッターボタンを半押しするだけで、被写体の瞳にピントを合わせられます。また、色再現性もさらに高まり、人物の肌や鮮やかな花などの色あいを、自然な印象で描写できます。最短撮影距離は約20cmを実現し、テーブルフォトの撮影にも最適です。



手ブレ補正にも対応した 4K動画撮影機能

画素加算のない全画素読み出しによる4K 30p動画*10の本体内部記録に対応*11。4K映像に必要な画素数の約1.7倍の豊富な情報量を凝縮して4K映像を出力することで、モアレやジャギーが少なく、解像感の高い画質を実現します。また、モバイルアプリ Imaging Edge Mobile で、4Kを含む高ビットレート動画のスマートフォンへの転送*12や、動画撮影時の本体内部電子手ブレ補正*13も可能。さらに、専用アプリ Movie Edit add-on を使えば、ジンバル撮影のような、なめらかな映像に補正できます*14。

4K
3840×2160



撮りかたの幅を広げる さまざまな撮影スタイル

液晶モニターは上方向約180度、下方向約90度の角度調整が可能に。自分撮りやハイアングル、ローアングルでの撮影など、さまざまなシーンに対応します。角度を変えても防水・防塵性能が保たれているので、水辺や水中でも角度を調整できます。また、別売のシューティンググリップ (VCT-SGR1) と組み合わせれば、手でズームや静止画/動画撮影の操作ができ、より幅広い撮影スタイルが楽しめます。



*1 撮影画角からの換算値 (35mm判相当) *2 DSC-RX0に搭載のBIONZ Xと比べて *3 JIS保護等級IP68相当の防水・防塵性能があります。水中ではピントが合う最短の撮影距離が長くなります。また、画角が狭くなります。本機は水中で沈みます。水没防止のためストラップ等をご使用ください *4 MIL-STD810G C1 Method 516.7に準拠した5cm合板上で落下試験をクリアしています。液晶モニターを格納したときのみ有効です *5 当社試験条件による。液晶モニターを格納したときのみ有効です *6 「速度優先連続撮影」モード時のみ。1コマ目の露出とピントに固定されます *7 記録画素数：JPEG Lサイズスタンダード *8 静止画撮影時のみ有効 *9 DSC-RX0に対して *10 QFHD 3840x2160。Wi-Fiは動作しません *11 連続撮影時間は約45分です。撮影時間は撮影環境によって変わる可能性があります。XAVC S記録方式での動画撮影時は、Class10以上のmicroSDHC/SDXCメモリーカードが必要です。100Mbps記録時にはUHS-I(U3)のmicroSDHC/SDXCメモリーカードが必要です *12 転送/再生可否はスマートフォン機器の性能によります *13 手ブレ補正OFF設定時より画角が狭くなります *14 撮影時より画角が狭くなります。動画は最大フルHDで書き出されます



RX0 II

デジタルスチルカメラ
DSC-RX0M2

オープン価格 ※オープン価格商品の価格は、販売店にお問い合わせください

近日発売予定

商品について詳しくは
sony.jp/cyber-shot/



センサータイプ	1.0型(13.2mm×8.8mm) Exmor RS CMOSセンサー、アスペクト比3:2
画素数	有効画素数 約1530万画素 総画素数 約2100万画素
レンズタイプ	ツァイス テッサ-T*レンズ(レンズ構成:6群6枚(非球面レンズ6枚))
画角(35mm判相当)(静止画)*1	84度(24mm*2)
F値(開放)	F4.0
撮影距離(レンズ先端から)	約20cm-∞
モニタータイプ	1.5型(4.3) / 230,400ドット / クリアフォト液晶 / TFT LCD / マルチアングル(上約180度、下約90度)
画像処理エンジン	BIONZ X (ピオンズ エックス)
フォーカスマード	オートフォーカス(AF-S) / プリセットフォーカス / マニュアルフォーカス
フォーカスエリア	ワイド(25点自動測距) / 中央 / フレキシブルスポット(S/M/L) / 拡張フレキシブルスポット
露出補正	±3.0EV、1/3EVステップ
ISO感度(静止画)*3	AUTO(ISO125-12800、上限/下限設定可能)、125/160/200/250/320/400/500/640/800/1000/1250/1600/2000/2500/3200/4000/5000/6400/8000/10000/12800(拡張ISO80/100)、マルチショットNR: AUTO(ISO200-25600)、200/400/800/1600/3200/6400/12800/25600*4
ISO感度(動画)	AUTO(ISO125相当-ISO12800相当、上限/下限設定可能)、125/160/200/250/320/400/500/640/800/1000/1250/1600/2000/2500/3200/4000/5000/6400/8000/10000/12800
ホワイトバランス設定	オートホワイトバランス / 太陽光 / 日陰 / 曇天 / 電球 / 蛍光灯(温白色/白色/昼白色/昼光色) / 水中オート / 色温度&カラーフィルター / カスタムWB
電子シャッター	1/4 - 1/32000秒
連写(最大画素数時)*5*6	速度優先連続撮影時: 最高約16コマ/秒、連続撮影時: 最高約3.5コマ/秒*7
記録メディア*8	XAVC S(100Mbps): microSDXC/SDHCメモリーカード(UHS-I U3またはそれ以上)、XAVC S(60Mbps/50Mbps): microSDXC/SDHCメモリーカード(Class10またはそれ以上)、AVCHD/静止画: メモリスティック マイクロ/マイクログ(Mark2)、microSDXC/SDHC/SDメモリーカード(Class4またはそれ以上)
記録フォーマット	静止画 JPEG(DCF Ver.2.0, Exif Ver.2.31, MPF Baseline準拠)、RAW(Sony ARW 2.3フォーマット) 動画 XAVC S 4K、XAVC S HD、AVCHD規格 Ver.2.0準拠 AVCHD: ドルビーデジタル(AC-3)、2ch(ドルビーデジタルステレオクリエーター搭載)
動画撮影モード	AVCHD: 24M FX(1920×1080/60i) / 17M FH(1920×1080/60i)、XAVC S 4K*9: 30p 100M(3840×2160/30p) / 30p 60M(3840×2160/30p) / 24p 100M(3840×2160/24p) / 24p 60M(3840×2160/24p)、XAVC S HD: 60p 50M(1920×1080/60p) / 60p 25M(1920×1080/60p) / 30p 50M(1920×1080/30p) / 30p 16M(1920×1080/30p) / 24p 50M(1920×1080/24p) / 120p 60M(1920×1080/120p)*9 / 120p 100M(1920×1080/120p)*9
HFR (ハイフレームレート)	記録 XAVC S HD: 60p 50M(1920×1080/240fps) / 60p 50M(1920×1080/480fps) / 60p 50M(1920×1080/960fps) / 30p 50M(1920×1080/240fps) / 30p 50M(1920×1080/480fps) / 30p 50M(1920×1080/960fps) センサー読み出し有効画素数 画質優先: 240fps(1676×942) / 480fps(1676×566) / 960fps(1136×384) 撮影時間優先: 240fps(1676×566) / 480fps(1136×384) / 960fps(800×270)
入出力端子	マルチマイクログUSB端子*10、Hi-Speed USB(USB2.0対応)、HDMIマイクログ端子、マイク端子(3.5mmステレオミニジャック)
電源	DC3.7V(同梱バッテリー) / DC5.0V(同梱ACアダプター)
バッテリーシステム	NP-BJ1
消費電力	約1.3W
USB充電・給電機能	○(撮影、再生)
バッテリー	静止画撮影時*11 約240枚 / 120分
使用時間 (CIPA準拠)	実動画撮影時*12 約35分 連続動画撮影時 約60分*13
外形寸法 (CIPA準拠)	約 幅59.0×高さ40.5×奥行35.0mm
質量 (CIPA準拠)	約132g(バッテリーNP-BJ1、microSDメモリーカードを含む) / 約117g(本体のみ)
付属品	リチャージャブルバッテリーパックNP-BJ1 / ACアダプター / マイクログUSBケーブル / メモリーカードプロテクター / リストストラップ / 取扱説明書 他

*1 最大画素数読み出し時 *2 カメラに表示、またExifに記録される値 *3 推奨露光指数 *4 重ね合わせ連写を使って実現しています *5 撮影モードによっては連写できない場合があります *6 カメラ内蔵および外部フラッシュ発光時の連写速度は低下します *7 連写は途中から遅くなります *8 動画撮影時には、本機対応(記録メディアの項参照)のSDHCメモリーカードClass4以上、SDXCメモリーカード、メモリスティックデュオ(Mark2)、PRO-HGデュオが使用可能 *9 Wi-Fiは動作しません *10 この商品にはマイクログUSB規格に対応した機器をつなぐことができます *11 液晶画面をON、10回に1回電源をON/OFFして、30秒ごとに1回撮影 *12 撮影、撮影スタンバイ、電源ON/OFFを繰り返したときの撮影時間の目安 *13 連続撮影の制限により撮影が終了しても、撮影を続けた場合の撮影時間。その他の操作はしない

安全に関する注意 | 商品を安全に使うため、使用前に必ず「取扱説明書・安全のために」をよくお読みください

安全点検のお願い このような症状はありませんか ●電源コードが傷んでいる ●変なにおいがしたり、煙が出たりする ●内部に水や異物が入った ➡ **使用を中止** バッテリーをはずすかコンセントから電源プラグを抜いて必ず販売店またはテクニカルインフォメーションセンターにご相談ください

安全に使用するための注意 ●裏パックをはずしたり、内部の改造をしたりしないでください ●バッテリーは、指定された充電器以外で充電しないでください ●バッテリーは、火の中に入れて、ショートさせたりしないでください。また火のそばや、炎天下などで充電したり、放置しないでください。濡れた手で充電器やバッテリーパックをさわらないでください **商品使用上の注意** ●サイバースhootの動作温度は、約0℃～40℃です。動作温度範囲を超える極端に寒い場所や暑い場所での撮影はお勧めできません ●あなたが録画、録音、プリントアウトしたものは、個人として楽しむなどのほかは、著作権法上、権利者に無断で使用できません ●デジタルスチルカメラを使用中、万一、カメラや記録メディアなどの不具合により撮影や再生がされなかった場合、画像などの記録内容の補償についてはご容赦ください ●モニターの表示画面は実際のものや絵、または写真と比較して色や形が異なることがあります ●液晶使用商品の使用上の注意 ●液晶モニターは非常に高精度の高い技術で作られています。画素欠けや常時点灯する画素があっても、故障ではありません **カタログ上の注意** ●カタログ上のスペック数値は当社測定基準になります ●カタログ掲載の一部画像はシミュレーション画像です ●カタログ掲載商品の仕様および外観は、改良のため予告なく変更されることがありますので、あらかじめご了承ください ●カタログと実際の商品の色とは、印刷の関係で多少異なる場合があります ●カタログ掲載商品のなかには地域により品薄・品切れになるものがありますので、販売店にお確かめのうえ、お選びください ●カタログに掲載の商品と他の関連機器などを接続する場合は、指定のコードを用い、各機器の取扱説明書をよく読み指示に従って接続してください ●画面はハメコミ合成です ●カタログ掲載数値は当社測定結果です **商品購入時の注意** ●購入の際は、必ず「保証書」の記載事項を確認のうえ、大切に保管してください ●当社は、カメラの補修用性能部品を、製造打ち切り後5年を目安に保有しています。なお、保証期間は機種により異なりますので、詳しくは取扱説明書をご覧ください。ただし、故障の状況その他の事情により、修理に代えて製品交換をする場合がありますのでご了承ください **商標について** ●SONYはソニー株式会社の商標です ●Exmor RS、Exmor Rはソニー株式会社の商標です ●サイバースhootはソニー株式会社の登録商標です ●MEMORY STICK、メモリスティック、メモリスティックデュオ、メモリスティックPRO-HGデュオ、メモリスティックマイクログおよびは、ソニー株式会社の商標または登録商標です ●BIONZ X、BIONZ X、XAVC S、XAVC Sはソニー株式会社の商標です ●AVCHD/ProgressiveおよびAVCHD Progressiveはパナソニック株式会社とソニー株式会社の商標です ●SDHC、SDXC、microSD、microSDHC、microSDXCはSD-3C、LLCの商標です ●その他記載されている会社名および商品名は、各社の商標または登録商標です。なお、本文中ではTM、®マークは明記していません

ソニーウェブサイト sony.jp/ アプリ My Sony

My Sonyアプリでは、ソニー製品やキャンペーンなどの最新情報やお持ちの製品の活用方法・サポート情報をお知らせしています

アプリのダウンロードはこちら ➡

本カタログは環境に配慮した植物油インキを使用

ソニー株式会社
ソニーマーケティング株式会社 / 〒108-0075 東京都港区港南1-7-1

商品に関するお問い合わせは
買い物相談窓口
フリーダイヤル ☎ 0120-777-886

●携帯電話・PHS・一部のIP電話からは 050-3754-9555
●受付時間 月～金 9:00～18:00 土・日・祝日9:00～17:00

カタログについて、詳しく知りたい方は、近くのソニー商品販売店、または買い物相談窓口にお問い合わせください

ソニー ショールーム
〒104-0061 東京都中央区銀座5-8-1 銀座プレイス
ソニーの最新商品やソリューションをご体験ください。なお展示していない商品もあります

お買い求めは当店へ

2019.3
カタログ記載内容2019年3月現在