

0.05秒^{*1}の高速AFと高速連写で、一瞬を鮮鋭に捉える

RX100 V

DSC-RX100M5A



315点
AFポイント

0.05秒^{*1}
高速AF

最高約 24コマ/秒^{*2}
高速連写

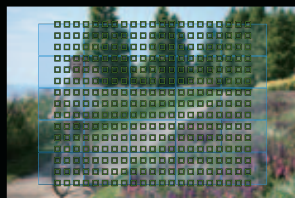
*1 CIPA準拠。内部測定条件 f=8.8mm (ワイド端)、明るさEV4.7、プログラムオート、フォーカスモード: AF-A、AFエリア: ワイド *2 連続撮影モード「Hi」時

315点像面位相差AFセンサーによる 広いAFカバー範囲と0.05秒^{*}の高速AF

位相差検出方式AFセンサーを配置した有効約2010万画素のイメージセンサーには、撮像エリアの約65%の範囲に315点の像面位相差AFセンサーを配置。広いAFカバー範囲と高密度配置で、小さな被写体や動く被写体を精度高く捉えます。

また、高速性と追従性に優れた位相差AF方式と高精度なコントラストAF方式を併用するファストハイブリッドAFを搭載。0.05秒^{*}の高速AFを実現し、動きの速い被写体にも瞬時にピントを合わせます。

* CIPA準拠。内部測定条件 f=8.8mm (ワイド端)、明るさEV4.7、プログラムオート、フォーカスモード: AF-A、AFエリア: ワイド

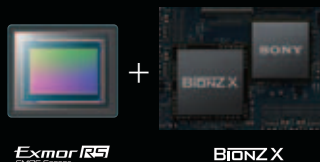


□ 位相差検出方式AF (315点)
■ コントラスト検出方式AF (25点)

メモリー一体1.0型積層型Exmor RS CMOSセンサーとフロントエンドLSI 採用の進化した画像処理システム

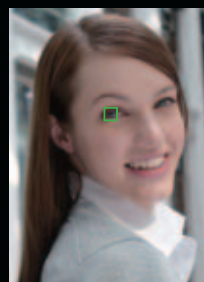
高速読み出しが可能なメモリー一体1.0型積層型Exmor RS CMOSセンサーと、画像処理エンジンBIONZ X (ピオンズ エックス) の処理をサポートするフロントエンドLSIを搭載。BIONZ X (ピオンズ エックス) による従来比約1.8倍^{*1}の高速処理を実現。高速画像処理技術により、24コマ/秒^{*2}の高速連写においても20メガピクセルを超える高解像撮影が可能です。

*1 DSC-RX100M5との比較。ソニー調べ *2 連続撮影モード「Hi」時



瞳だけにオートフォーカスし、 ポートレートをより印象的に 撮影できる「瞳AF」

顔が斜めを向いているときでも高い精度で瞳を検出し、浅い被写界深度でもピントを合わせます。さらに、「コンティニュアスAF (AF-C)」時にも対応し、被写体が動いても瞳にピントを合わせ続けます。また、合焦時には合焦エリアが一定時間表示されるため、意図通りにピントが合っているか事前に確認可能です。「瞳AF」はカスタムキーに割り当てることで、撮影シーンに応じて起動できます。



AF・AE追従 最高約24コマ/秒^{*1}で 最大233枚^{*2}の連続撮影性能

高性能な画像処理エンジンBIONZ X (ピオンズ エックス) と高速フロントエンドLSIの組み合わせでシステムを高速化し、AF・AE追従最高約24コマ/秒^{*1}の高速連写を実現。また、バッファメモリーの大容量化などで、233枚^{*2}まで連続撮影が可能に。決定的な瞬間も、より確実に捉えられます。

*1 連続撮影モード「Hi」時 *2 連続撮影モード「Hi」、画質「ファイン」時



像面位相差AFに対応した高解像 4K動画^{*1*2}と最大960fps (40倍) のスーパースローモーション^{*3}

像面位相差AFセンサーの搭載で、より厳密なピント合わせが要求される4K動画^{*1*2}撮影時でも高精度・高追従なフォーカシングが可能です。また、最大960fps (40倍) のスーパースローモーション^{*3}は瞬間しか捉えられなかったシーンを、一連の動作として捉えることができ、これまでになく多彩な映像表現が楽しめます。

*1 XAVC S記録方式での動画撮影時は、Class10以上のSDHC/SDXCメモリーカードが必要です。100Mbps記録時にはUHS-I (U3) のSDHC/SDXCメモリーカードが必要です
*2 連続撮影時間は約5分です。撮影時間は撮影環境によって変わる可能性があります
*3 音声は記録できません。Class10以上のSDHC/SDXCメモリーカードが必要です



カメラを、もっと先へ。

BE MOVED

Cyber-shot



RX100 V

近日発売予定

デジタルスチルカメラ
DSC-RX100M5A

オープン価格 ※オープン価格商品の価格は、販売店にお問い合わせください

商品について詳しくは
sony.jp/cyber-shot/



主な仕様

センサータイプ	1.0型(13.2mm×8.8mm) Exmor RS CMOSセンサー、アスペクト比 3:2
画素数	有効画素数 約2010万画素
	総画素数 約2100万画素
レンズタイプ	ツァイス パリオ・ゾナーT*レンズ レンズ構成:9群13枚(AALレンズを3枚含む非球面レンズ9枚)
35mm換算焦点距離	f=24-70mm(静止画3.2時)
開放F値	F1.8(ワイド端時)-2.8(テレ端時)
絞り方式	虹絞(7枚羽根)
NDフィルター	オート/入(3段階)/切
撮影距離(レンズ先端から)	AF 約5cm-∞(ワイド端時)、約30cm-∞(テレ端時)
光学ズーム	2.9倍(動画記録中光学ズーム対応)
全画素超解像ズーム*	[静止画時] 約5.8倍(20Mサイズ) ※動画時も対応
	デジタル 静止画時 約11倍(20Mサイズ)
ズーム*	静止画時 約11倍
	動画時 約11倍
モニタータイプ	3.0型(4:3) / 約122.9万ドット / エクストラファイン液晶 / TFT LCD / 角度調節機能(上180°下45°)
ビューファインダー	○(電子式(OLED)、0.39型、約235万ドット)
画像処理エンジン	BIONZ X (ビオンズ エックス)
手ブレ補正	光学式
機能	インテリジェントアクティブモード(回転方向対応、光学+電子併用)
フォーカスマード	オートフォーカス(AF-S) / オートフォーカス(AF-A) / オートフォーカス(AF-C) / ダイレクトマニュアルフォーカス / マニュアルフォーカス
フォーカスエリア	ワイド(31.5点(位相差検出方式)/25点(コントラスト検出方式)) / ゾーン / 中央 / フレキシブルスポット(S/M/L) / 拡張フレキシブルスポット / ロックオンAF(ワイド/ ゾーン/中央/フレキシブルスポット(S/M/L)/拡張フレキシブルスポット)
露出補正	±3.0EV、1/3EVステップ
ISO感度(静止画)*2	AUTO(ISO125-12800、上限/下限 設定可能)、125/160/200/250/320/400/ 500/640/800/1000/1250/1600/2000/2500/3200/4000/5000/6400/8000/10000/12800(拡張 ISO80/100)、マルチシャッターNR: AUTO(ISO125- 12800)、200/400/800/1600/3200/6400/12800/25600*3
	AUTO: (ISO125相当-ISO12800相当、上限/下限設定可能)、125/160/200/ 250/320/400/500/640/800/1000/1250/1600/2000/2500/3200/4000/ 5000/6400/8000/10000/12800
ISO感度(動画)	AUTO: (ISO125相当-ISO12800相当、上限/下限設定可能)、125/160/200/ 250/320/400/500/640/800/1000/1250/1600/2000/2500/3200/4000/ 5000/6400/8000/10000/12800
ホワイトバランス設定	オートホワイトバランス / 太陽光 / 日陰 / 曇天 / 電球 / 蛍光灯(温白色) / 蛍光灯(白色) / 蛍光灯(昼白色) / 蛍光灯(昼光色) / フラッシュ / 水中オート / 色温度&カラーフィルター / カスタムWB
シャッタースピード(メカ)	おまかせオート(4-1/2000秒) / プログラムオート(30-1/2000秒) / マニュアル露出(1/16、30-1/2000秒) / 絞り優先(30-1/2000秒) / シャッタースピード優先(30-1/2000秒)
シャッタースピード(電子)	おまかせオート(4-1/32000秒) / プログラムオート(30-1/32000秒) / マニュアル露出(30-1/32000秒) / 絞り優先(30-1/32000秒) / シャッタースピード優先(30-1/32000秒)
連写(最大画素数時)*4	Hi: 最高約24コマ/秒、Mid: 最高約10コマ/秒、Low: 最高約3.5コマ/秒*5 メモリスティック デュオ / PRO デュオ / PRO デュオ (High Speed) / PRO-HG デュオ / マイクロ*7 / マイクロ(Mark2)*7 / SD / SDHC (UHS-1対応) / SDXC (UHS-1対応) / microSD*7 / microSDHC*7 / microSDXC*7メモリーカード
記録メディア*6	静止画 JPEG (DCF Ver.2.0, Exif Ver.2.31, MPF Baseline準拠)、 RAW (Sony ARW 2.3フォーマット)
	動画 XAVC S、AVCHD規格 Ver.2.0準拠 XAVC S: LPCM 2ch AVCHD: ドルビーデジタル(AC-3)、2ch(ドルビーデジタルステレオリニアータード)

動画撮影モード	AVCHD	24M FX(1,920x1,080/60) / 17M FH(1,920x1,080/60)
	XAVC S 4K	30p 100M(3,840x2,160/30p) / 30p 60M(3,840x2,160/30p) / 24p 100M(3,840x2,160/24p) / 24p 60M(3,840x2,160/24p)
XAVC S HD	60p 50M(1,920x1,080/60p) / 60p 25M(1,920x1,080/60p) / 30p 50M(1,920x1,080/30p) / 30p 16M(1,920x1,080/30p) / 24p 50M(1,920x1,080/24p) / 120p 100M(1,920x1,080/120p) / 120p 60M(1,920x1,080/120p)	
	記録	XAVC S HD: 60p 50M(1,920x1,080/240fps)、 60p 50M(1,920x1,080/480fps)、60p 50M(1,920x1,080/960fps) / 30p 50M(1,920x1,080/240fps)、30p 50M(1,920x1,080/480fps)、 30p 50M(1,920x1,080/960fps) / 24p 50M(1,920x1,080/240fps)、 24p 50M(1,920x1,080/480fps)、24p 50M(1,920x1,080/960fps)
HFR(ハイフレームレート)	センサー読み出し有効画素数	画質優先: 240fps(1,824x1,026)、480fps(1,824x616)、960fps(1,244x420) 撮影時間優先: 240fps(1,824x616)、480fps(1,292x436)、960fps(912x308)
入出力端子	マルチ/マイクrousb端子*8、Hi-Speed USB(USB2.0対応)、HDMIマイクrousb端子	
電源	DC3.6V(同梱バッテリー) / DC5.0V(同梱ACアダプター)	
バッテリーシステム	NP-BX1	
消費電力	液晶モニター使用時 約2.6W ファインダー使用時 約3.0W	
USB充電 / USB給電	○ / ○	
バッテリー使用時間(CIPA準拠)	静止画撮影時	液晶モニター使用時: 約220枚 / 約110分*9 ファインダー使用時: 約210枚 / 約105分*9
	実動画撮影時	液晶モニター使用時: 約35分*10*11 ファインダー使用時: 約35分*10*11
	連続動画撮影時	液晶モニター使用時: 約65分*10*12 ファインダー使用時: 約65分*10*12
外形寸法(幅×高さ×奥行、CIPA準拠)	101.6×58.1×41.0mm	
質量(CIPA準拠)	約299g(バッテリーNP-BX1、メモリスティック デュオを含む) / 約272g(本体のみ)	
付属品	リチャージャブルバッテリーパックNP-BX1 / ACアダプター / マイクrousbケーブル / リストストラップ / ストラップアダプター / 取扱説明書 他	

*1 光学ズームを含む、ワイド端からのズームです *2 推奨露光指数 *3 重ね合わせ連写を使って実現しています *4 撮影モードによっては連写できない場合があります *5 連写は途中から遅くなります *6 動画撮影時には、本機対応(記録メディアの項参照)のSDHCメモリーカードClass4以上、SDXCメモリーカード、メモリスティック デュオ(Mark2)、PRO-HGデュオが使用可能 *7 アダプター使用時(別売) *8 この商品にはマイクrousb規格に対応した機器をつなぐことができます *9 液晶画面をON、ズームをW側、T側、それぞれ交互に極点まで移動を繰り返して、2回に1回フラッシュ発光、10回に1回電源をON/OFFして、30秒ごとに1回撮影 *10 連続で撮影できる時間は約29分です(商品仕様による制限、出荷設定時) *11 撮影、ズーム、撮影スタート/ストップ、電源ON/OFFを繰り返したときの撮影時間の目安 *12 連続撮影の制限(29分もしくは4GB)により撮影が終了しても、撮影を続けた場合の撮影時間。ズームなどその他の操作はしない

アクセサリ



シューティングリグ
VCT-SGR1 希望小売価格 10,000円+税
8月下旬発売予定

- RX0、RX100シリーズ*と一体感のあるデザインと軽さ
- さまざまなアングルの撮影が可能
- 直感的で使いやすいカメラ操作


* DSC-RX100は非対応

安全に関する注意 | **商品を安全に使うため、使用前に必ず「取扱説明書・安全のために」をよくお読みください**


安全点検のお願い このような症状はありませんか ●電源コードが傷んでいる ●変なにおいがしたり、煙が出たりする ●内部に水や異物が入った **使用を中止** → バッテリーをはずすかコンセントから電源プラグを抜いて必ず販売店またはテクニカルインフォメーションセンターにご相談ください

安全に使用するための注意 ●裏パックをはずしたり、内部の改造をしたりしないでください ●バッテリーは、指定された充電器以外で充電しないでください ●バッテリーは、火の中に入れてください。また火のそばや、炎天下などで充電したり、放置しないでください。濡れた手で充電器やバッテリーパックをさわらないでください ●**改造使用上の注意** ●サイバーショットの動作温度は、約0°C~40°Cです。動作温度範囲を超える極端に寒い場所や暑い場所での撮影はおすすめできません ●あなたが録音、録音、プリントアウトしたものは、個人として楽しむものではなく、著作権法上、権利者に無断で使用できません ●デジタルスチルカメラを使用し、万一、カメラや記録メディアなどの不具合により撮影や再生がされなかった場合、画像などの記録内容の補償についてはご容赦ください ●モニターの表示画面は実際のものや絵、または写真と比較して色や形が異なることがあります ●**液晶使用商品の使用上の注意** ●液晶モニターは非常に高精度の高い技術で作られていますが、画素抜けや常時点灯する画素があったり、故障はありません ●**カタログ上の注意** ●カタログ上のスペック数値は当社測定基準になります ●カメラ搭載の一部画像はシミュレーション画像です ●カメラ搭載商品の仕様および外観は、改良のため予告なく変更されることがありますので、あらかじめご了承ください ●**カタログと実際の商品の色とは、印刷の関係で多少異なる場合があります** ●カメラ搭載商品のなかには地域により品番・品切れになるものがありますので、販売店にお確かめのうえ、お選びください ●**カタログに掲載の商品と他の関連機器などを接続する場合は、指定のコードを用い、各機器の取扱説明書をよく読み指示に従って接続してください** ●画面はハズミ合致です ●**カタログ掲載数値は当社測定結果です** ●**商品購入時の注意** ●購入の際は、必ず「保証書」の記載事項を確認のうえ、大切に保管してください ●**当社は、カメラの補修用性能部品を、製造打ち切り後5年を旨に保有しています。なお、保証期間は機種により異なりますので、詳しくは取扱説明書をご覧ください。ただし、故障の状況その他の事情により、修理に代えて製品交換をする場合がありますのでご了承ください** ●**商標について** ●SONYはソニー株式会社の商標です ●Exmor RS、Exmor RSはソニー株式会社の商標です ●サイバーショットはソニー株式会社の登録商標です ●PlayMemories Mobile、PlayMemories Camera Appsはソニー株式会社の商標です ●MEMORY STICK、メモリスティック、メモリスティック デュオ、メモリスティック PRO、メモリスティック PRO デュオ、メモリスティック PRO-HG デュオ、メモリスティック マイクrousbおよびは、ソニー株式会社の商標または登録商標です ●BIONZ X、BIONZ X、XAVC S、XAVC Sはソニー株式会社の商標です ●WhiteMagicおよびWhiteMagicは株式会社ジャパントピックスの商標です ●Wi-FiおよびWi-Fi CERTIFIEDロゴはWi-Fi Allianceの登録商標です ●AVCHD/ProgressiveおよびAVCHD Progressiveはパナソニック株式会社とソニー株式会社の商標です ●N-MarkおよびNは、NFC Forum, Inc.の商標あるいは登録商標です ●SDHC、SDXC、SD、microSD、microSDHC、microSDXCはSD-3C、LLCの商標です ●その他記載されている会社名および商品名は、各社の商標または登録商標です。なお、本文中ではTM、*マークは明記していません

ソニーウェブサイト sony.jp/

アプリ 

My Sonyアプリでは、ソニー製品やキャンペーンなどの最新情報やお持ちの製品の活用方法・サポート情報をお知らせしています

アプリのダウンロードはこちら → 



表示を正しく
家電公取協会員

当社は、適正な表示を推進しています。

ソニー株式会社
ソニーマーケティング株式会社 / 〒108-0075 東京都港区港南1-7-1

商品に関するお問い合わせは
買い物相談窓口
フリーダイヤル ☎ 0120-777-886

●携帯電話・PHS・一部のIP電話からは 050-3754-9555
●受付時間 月~金 9:00~18:00 土・日・祝日 9:00~17:00

カタログ内容について、詳しく知りたい方は、近くのソニー商品販売店、または買い物相談窓口にお問い合わせください

ソニー ジョー ルーム
〒104-0061 東京都中央区銀座5-8-1 銀座プレイス
ソニーの最新商品やソリューションをご体験ください。なお展示していない商品もあります

本カタログは環境に配慮した
植物油インキを使用

2018.7
カタログ記載内容2018年7月現在