

# SONY

Cinema Line カメラ

## ILME-FR7

(レンズ付属なしモデル)

希望小売価格 1,430,000円(税込)

## ILME-FR7K

(レンズ付属モデル)

希望小売価格 1,727,000円(税込)

音楽ライブや番組制作、ビジネスユースまでさまざまな現場で活躍  
フルサイズセンサー搭載、レンズ交換可能で  
パン・チルト機構を備えたCinema Lineカメラ



ILME-FR7



ILME-FR7K

# Cinema Line FR7

α  
ALPHA

● 掲載の価格には、配送設置・工事・接続調整などの費用は含まれていません

[sony.jp/lc-camera/](https://sony.jp/lc-camera/)

# Cinema Line



## Cinematography meets robotics



Cinema Lineについて  
詳しくはこちら



導入事例について  
詳しくはこちら

デジタルシネマ映像制作で培われたルックとクリエイターの高い要望に応える信頼性・操作性を兼ね備えたカメラ商品群、Cinema Line。現在、映画やドラマ、CMなどさまざまな映像制作の現場で活躍するCinema Lineに、パン・チルトの機構を備えたFR7が加わります。FR7はフルサイズセンサーによる美しいシネマの映像表現に加え、パン・チルト機構を搭載し、リモート操作が可能です。三脚や天井など、さまざまな場所に取り付けができ、ステージ上で撮影者がカメラを持って入りにくい場所への設置や真上からの俯瞰撮影が可能です。場所の制約から撮影者を解放し、映像表現の自由度を高めます。



※ 画像はタブレット端末とRM-IP500を組み合わせて使用したイメージです

### 用途に応じて選択可能な制御方法

#### ■ 新開発のWebアプリケーション\*

タブレット端末またはPC上のWebブラウザからパン・チルト・ズーム操作、フォーカスの調節、録画、録画映像の再生、および本機の全ての設定を行うことができます。

\* PC/タブレット端末の詳細については商品情報ページをご確認ください

#### ■ 高機能リモートコントローラー「RM-IP500」\*

ジョイスティックを使い、精度の高いパン・チルト・ズーム操作が可能になります。加えて、スピード調整つまみでパン・チルト・ズーム、フォーカス、それぞれの速度制御が可能となり、狙った映像表現に適したスピードで動かすことができます。豊富なカメラ調整機能を搭載し、自動IP設定機能によるセットアップも可能です。

\* 別売。RM-IP500のVer. 2.20以降をご使用ください。FR7のVer. 2.00以降を使用される場合は、RM-IP500のVer. 2.40以降をご使用ください



WEBアプリケーション



リモートコントローラー  
RM-IP500 (別売)

### 「FR7」の使用例

#### 音楽ライブや舞台、eスポーツなどのライブ制作

高感度性能により暗所に強く、ノイズを抑えて撮影が可能。また電子式可変NDフィルター内蔵により、被写界深度を変えずに露出調整ができます。さらに、レンズ交換可能でステージ上を大口径超広角レンズで撮影するなど、映像表現が広がります。



#### ドラマやリアリティーショーなどの番組制作

フルサイズセンサーによる印象的な画づくりで美しいシネマ表現が可能です。また撮影者から離れた場所に設置しても、高速・高精度なAFにより、狙った被写体を捉え続け、遠隔撮影により出演者の自然な表情を撮影することができます。



#### ホールや会議場、ブライダルの収録・記録用

高精細映像により人物や企業イメージ、製品などを印象的に描写することができます。特にシネマのようなルックを手軽に表現できるS-Cinetoneを活用することで、グレーディングに時間をかけられない現場においても、高い表現力を発揮します。





# FR7の特長

## 映像表現力

### ■フルサイズセンサーによる美しい映像表現

有効約1030万画素の裏面照射型35mmフルサイズCMOSセンサーを搭載。フルサイズセンサーのワイドラチチュード・低ノイズ・シネマのようなばけ表現に加えて、高い感性性能を実現します。

### ■高感性性能とワイドラチチュードによる表現の広がり

暗所での撮影向けに、ISOの上限を409600\*1まで拡張することができます。加えて、15+ストップ\*2の広いラチチュードにより、幅広い光量環境下で白とびや黒つぶれをおさえた映像を収録することができます。Log撮影においては諧調特性を重視したS-Log3、S-Gamut3とS-Gamut3.Cineの2種類のワイドカラースペースに対応します。

\*1 Customモード時

\*2 S-Log3撮影時。ソニー内部測定

### ■レンズ交換式

全てのEマウントレンズ\*1\*2が装着可能です。高い解像力と美しいばけ味を両立する「G Master」を筆頭とした豊富なレンズラインアップで、映像表現に合わせて選択することが可能です。

\*1 パン・チルト動作ができないレンズについては、WEBサイトをご確認ください

\*2 パワーズーム対応レンズ装着時は、光学ズームと全画素超解像ズームの制御が可能。マニュアルズームレンズや単焦点レンズ装着時は、全画素超解像ズームのみ制御が可能

### ■S-Cinetone、709tone\*対応

S-Cinetoneに加え、ソニーHDC/HXCシリーズと色合わせがしやすい709toneに対応しています。

\* Ver. 2.00以降で対応

### ■内部収録対応

CFexpress Type AメモリーカードとSDXCメモリーカードに対応したデュアルスロットを採用。同時記録\*1、リレー記録、インターバルレックに加えてProxy記録が可能\*2。さらに4K120fps(QFHD)\*3のハイフレームレート動画の内部収録にも対応しています\*4。

\*1 同時記録は2枚のカードに同一フォーマットで記録されます

\*2 スロー&クイック、スーパースローモーション設定時は同時記録、リレー記録、インターバルレックに非対応です

\*3 約10%画角がクロップされます

\*4 SDI/HDMI出力は4K 60p 4:2:2 10bitまで対応

### ■SDI経由で16ビットRAW出力\*が可能

\* 対応外部レコーダーが必要です(別売)

### ■高いオートフォーカス性能

ファストハイブリッドAFにより、浅い被写界深度では難しいとされる動きの速い被写体も高精度かつ滑らかにフォーカスを合わせ続けます。リアルタイムトラッキングにも対応。4K120p\*を含むすべての動画記録モードで使用でき、Webアプリケーション使用時は、AFのタッチトラッキングとの併用にも対応します。瞳を認識すればリアルタイム瞳AFでの追従も可能です。

\* 約10%画角がクロップされます

### ■電子式可変NDフィルター搭載

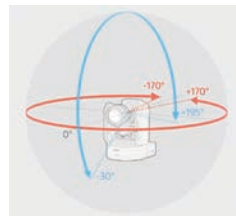
1/4NDから1/128NDまでシームレスに濃度を変更することができ、被写界深度を変えずに露出の調整が可能です。さらに、オート設定によりカメラ側で一定の露出を保ったまま、さまざまな撮影環境に容易に対応します。

## Cinema Line カメラ × リモート撮影

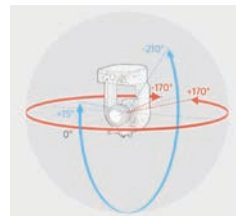
### ■滑らかなカメラワーク

優れたパン・チルト機構を搭載し、遠隔からコントロールが可能です。左右方向(パン)と上下方向(チルト)に最低速度の0.02度/秒から最高速度の60度/秒まで速度調整することができ、緩急あるカメラワークをサポートします。

### ＜パン・チルト動作範囲＞



据え置き時:  
パン動作 -170度~+170度  
チルト動作 -30度~+195度

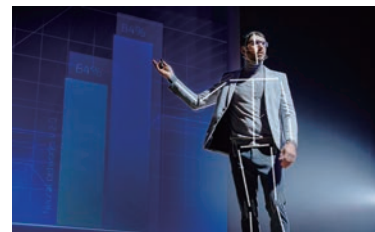


天吊り時:  
パン動作 -170度~+170度  
チルト動作 -210度~+15度

### ■AIを活用した、PTZオートフレーミング機能\*

AIアナリティクスを活用することで、被写体(人物)をカメラが自動で追尾し、自然な構図で自動調整しながら撮影を行える「PTZオートフレーミング機能」。人のポーズ、頭、顔、服装などの詳細なデータを利用して、高い精度で人を認識します。これを利用して、パン、チルト、ズームを自動的に制御して被写体を追跡できます。

\* Ver. 3.00以降で対応



### ■最大100個のプリセットポジション機能

Webアプリケーション\*1、別売のリモートコントローラー「RM-IP500」から最大100個設定可能なプリセットポジション機能の使用により、予め記憶したカメラの向き、ズーム、フォーカス調節が簡単に呼び出せます。全画素超解像ズームもプリセットポジション機能に対応しました。\*2

\*1 PC/タブレット端末が別途必要です

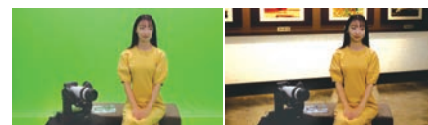
\*2 Ver. 3.00以降で対応

## その他

### ■free-dプロトコルに対応\*

free-dに準拠したカメラのトラッキング情報(パン/チルト/ズーム/フォーカス/アイリス)を出力できます。3DCG空間にカメラの位置情報が送られ、バーチャル空間上でカメラワークが再現可能となりVR/ARシステムの構築ができます。

\* Ver. 2.00以降で対応



### ■天井取付金具「CIB-PCM1」(別売)で天吊り設置可能

FR7天吊り時は本体リア面を正面方向に設置し、Webアプリケーションのメニュー内で「Ceiling設定」を「ON」に切り替えて操作ください。

### ■カメラの両側面にタリーランプを搭載

### ■PoE++ (Power over Ethernet Plus Plus) \*対応

\* IEEE802.3bt (Type4 Class8)に準拠しています

## さまざまな環境に対応する入出力系統

LAN(ネットワーク) 端子

DC IN端子

OPTICAL出力端子

SFP+モジュール(別売)を接続することにより、SDI信号を光変換して出力できます

SDI出力端子

12G/6G/3G/HD-SDI信号として出力します。設定によりRAW信号の出力も可能です



HDMI Type A出力端子

OPTION端子

外部機器とのタリー信号の接続に使用します

AUDIO IN端子(XLRタイプ5ピンコネクター)

外部マイクや外部オーディオ機器などのステレオ信号を入力します

GENLOCK端子

複数のカメラを同期するために、外部同期信号を入力します

TC IN端子

基準となるタイムコード信号を外部から入力します

# FR7

**ILME-FR7 レンズ付属なしモデル**  
希望小売価格 1,430,000円 (税込)

**ILME-FR7K レンズ付属モデル**  
(付属レンズ: FE PZ 28-135mm F4 G OSS)  
希望小売価格 1,727,000円 (税込)

## ■主な仕様

カメラ/システム		
出力映像信号 (解像度/ フレームレート)	SDI	4096 × 2160 / 59.94p, 50p, 29.97p, 25p, 24p, 23.98p 3840 × 2160 / 59.94p, 50p, 29.97p, 25p, 23.98p 1920 × 1080 / 59.94p, 50p, 59.94i, 50i, 29.97p, 25p, 24p, 23.98p, 29.97PsF, 25PsF, 23.98PsF*1
	HDMI	4096 × 2160 / 59.94p, 50p, 29.97p, 25p, 24p, 23.98p 3840 × 2160 / 59.94p, 50p, 29.97p, 25p, 23.98p 1920 × 1080 / 59.94p, 50p, 59.94i, 50i, 29.97p, 25p, 24p, 23.98p 720 × 480 / 59.94p 720 × 576 / 50p
撮像素子	撮像素子サイズ 有効画素数	35mmフルサイズ (35.6 × 23.8mm) 、Exmor R CMOSセンサー 約1030万画素
NDフィルター	電子式可変NDフィルター Clear (OFF) リニア可変ND (1/4ND ~ 1/128ND)	
シャッタースピード	64フレーム/秒 ~ 1/8000秒	
動画ファイル記録/圧縮方式	XAVC Intra : MPEG-4 AVC/H.264 XAVC Long : MPEG-4 AVC/H.264	
音声記録方式	リニアPCM 24ビット、48kHz、4CH	
パン・チルト 機能	動作範囲・速度 (据え置き時)	動作範囲: パン -170° ~ 170° / チルト -30° ~ 195° 動作速度: 0.02° ~ 60° / 秒
	静粛性	NC35以下
	プリセット ポジション*2	100
インターフェース		
メモリーカードスロット		
入出力端子	オーディオ入力	XLR-type 5ピン (凹) (×1) 、ライン/マイク/マイク +48V 切り替え式、 マイクリファレンス: -30 to -80dBu
	SDI出力	BNC端子 (×1) 、12G-SDI、6G-SDI、3G-SDI (Level A/B) 、HD-SDI
	HDMI出力	Type-A端子 (×1)
	外部同期入力	BNC端子 (×1) 、1.0Vp-p, 75Ω
	TC入力	BNC端子 (×1)
	光信号出力*3	SFP+準拠
	ネットワーク	RJ-45 (LAN) 端子 (×1) 、1000BASE-T
	リモート制御	RJ-45 (OPTION) 端子 (×1) 、Red Tally入出力/Green Tally入出力
	DC入力	DCジャック (×1)
一般		
電源	DC 19.5V PoE++ (IEEE802.3bt Type 4 Class 8準拠) 41.1V~57.0V	
消費電力	DC 19.5V入力時: 80W以下、PoE++入力時: 71.3W以下	
動作温度	0℃~40℃	
保存温度	-20℃~+60℃	
外形寸法	約227 × 約289 × 約233mm (突起部除く)	
質量	約4.6Kg (本体のみ) 約6.0Kg 【レンズ「FE PZ 28-135mm F4 G OSS (レンズ付属モデルのみ)」装着時】	
Webアプリケーション	Windows / Mac / iPad / Androidに対応*4	
付属品	キットレンズ (レンズ付属モデルのみ)	Eマウントレンズ: FE PZ 28-135mm F4 G OSS×1、レンズフード、 レンズリアキャップ
	アクセサリ (同梱)	ボディキャップ (×1) 、HDMIケーブル固定用のプレート (×1) 、 赤外線リモコン (RMT-RC1) (×1) 、ACアダプター (×1) 、 電源コード (×1) 、お使いになる前に (×1) 、保証書 (×1)

\*1 Ver.3.00以降で対応

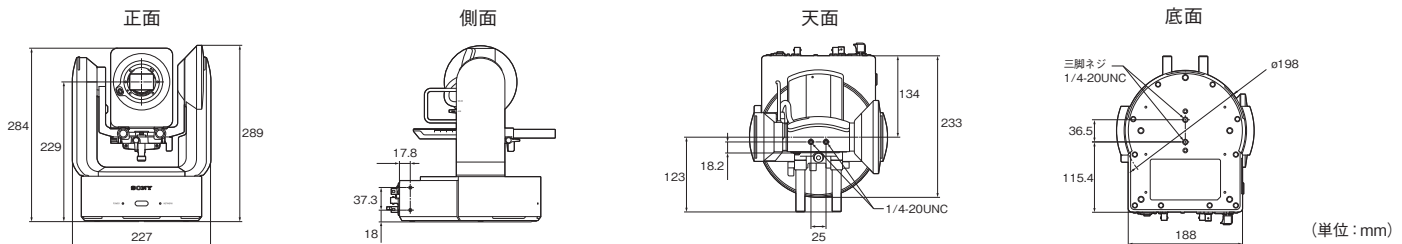
\*2 使用するリモコンによって、使えるプリセット数は異なります

(Webアプリケーション: 100、RM-IP500: 100、同梱赤外線リモコン: 3)

\*3 SDI出力端子と同一の信号が出力されます。本機は光信号入力には対応していません

\*4 対応OS・ブラウザ情報は商品情報ページをご確認ください

## ■外形寸法図: ILME-FR7



**安全に関する注意** 商品を安全に使うため、使用前に必ず「取扱説明書」をよくお読みください。

**カタログ上の注意** ●仕様および外観は、改良のため予告なく変更されることがあります ●カタログと実際の商品の色とは印刷の関係で多少異なる場合があります **商標について** ●「ソニー」および「SONY」、ならびにソニーの商品名、サービス名およびロゴマークは、ソニーグループ株式会社またはその関連会社の登録商標または商標です。その他の商品名、サービス名、会社名またはロゴマークは、各社の商標、登録商標もしくは商号です。なお、本文中ではTM、®マークは明記していません

法人のお客様向け  
ソニー ウェブサイト

[sony.jp/pro/](https://sony.jp/pro/)



**ソニーマーケティング株式会社** 〒108-0075 東京都港区港南1-7-1

購入に関するお問い合わせ

**業務用商品購入相談窓口**

フリーダイヤル ☎ **0120-580-730**

受付時間 9:00~18:00 (土・日・祝日、および弊社休業日は除く)

製品に関するお問い合わせ (使い方、故障診断など)

フリーダイヤル ☎ **0120-788-333** 携帯電話・一部のIP電話からは **050-3754-9550**

受付時間 9:00~18:00 (土・日・祝日、および弊社休業日は除く)

OP/CXOP-1 Printed in Japan. (84981790)

## ■ソニーEマウントは豊富なレンズ群を展開

リモート撮影×レンズ交換によって映像表現が広がります\*1\*2

## FR7におすすめのレンズ



パワーズームレンズ  
**FE PZ 28-135mm F4 G OSS**  
希望小売価格 383,900円 (税込)



パワーズームレンズ  
**FE PZ 16-35mm F4 G**  
オープン価格



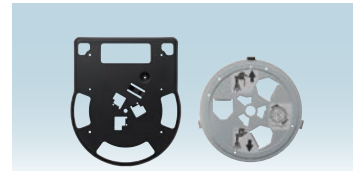
マニュアルズームレンズ  
**FE 70-200mm F2.8 GM OSS II**  
オープン価格

## ■アクセサリ



リモートコントローラー  
**RM-IP500**  
希望小売価格 429,000円 (税込)

※AC電源アダプター、電源コードは付属していません



天井取付金具  
**CIB-PCM1**  
希望小売価格 11,550円 (税込)

AC電源アダプター (RM-IP500用)  
**AC-UES1230MT**  
希望小売価格 7,150円 (税込)

**2025.7**  
カタログ記載内容2025年7月現在  
本カタログは環境に配慮した植物油インキを使用