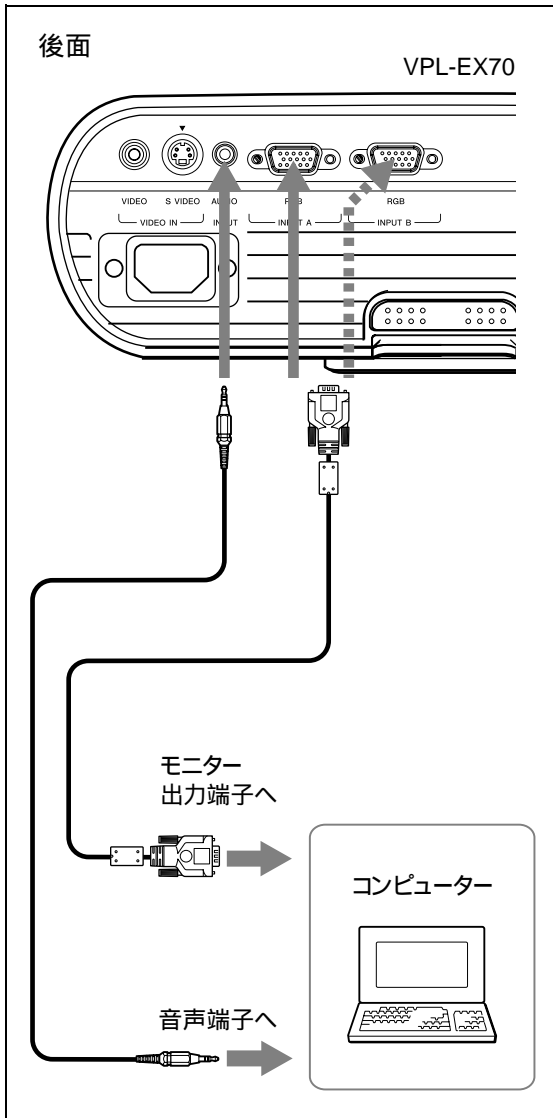


コンピューターを接続する

コンピューターを接続する場合

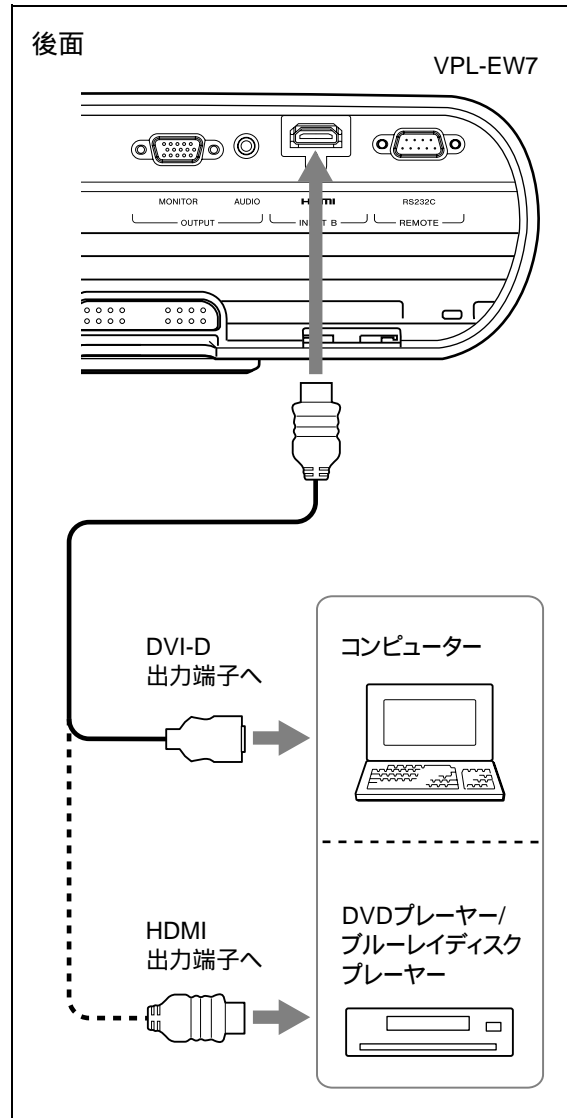


HD D-sub 15ピンケーブル(付属)
ステレオオーディオ接続ケーブル(別売り)
(抵抗なしのものをお使いください。)

ご注意

- ・オーディオ接続ケーブルは次の端子に接続します。
VPL-EX70 / EX7: AUDIO INPUT端子
VPL-EW7: INPUT A AUDIO端子
- ・本機は、VGA、SVGA、XGA、SXGA、SXGA+、WXGA 信号に対応していますが、接続するコンピューターの外部モニターの出力信号をWXGA(VPL-EW7)またはXGA(VPL-EX70 / EX7)に設定することをお勧めします。
- ・ノート型のコンピューターなどで、出力信号をコンピューターの液晶ディスプレイと外部モニターの両方に出力するように設定すると、外部モニターに正しく映像が出ない場合があります。この場合は、外部モニターにのみ信号が出力されるように、コンピューターを設定してください。
詳しくは、お使いのコンピューターの取扱説明書をご覧ください。
- ・Macintoshで出力端子のピン配列が2列タイプのものを接続する場合は、市販のアダプターをご使用ください。

コンピューター(デジタル)やビデオ機器(デジタル)を接続する場合(VPL-EW7のみ)



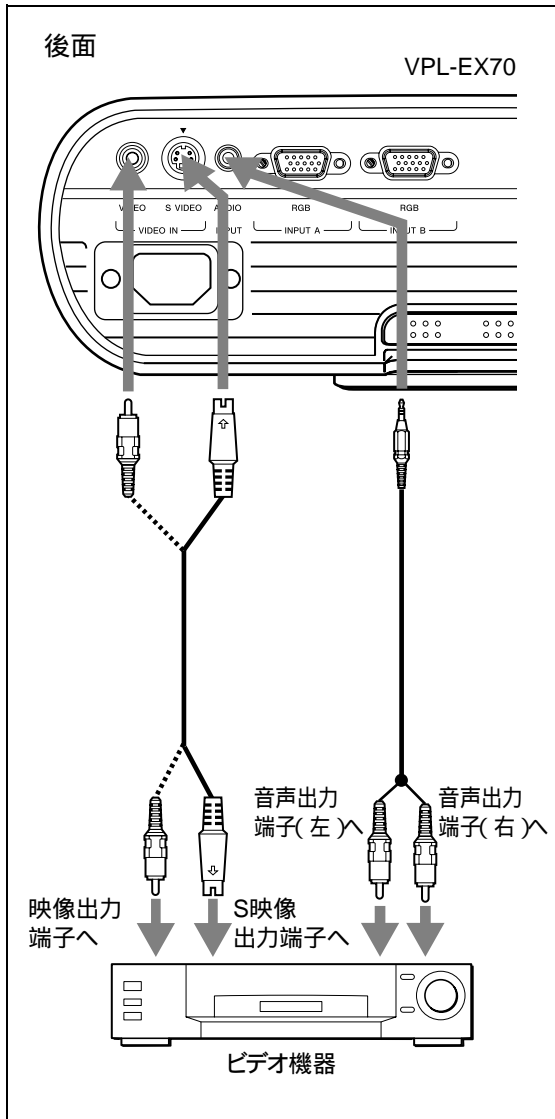
HDMI-DVI-Dケーブル(別売り)
HDMIケーブル(別売り)

ご注意

- ・HDMIケーブルはHDMIロゴの付いたケーブルをご使用ください。
- ・本機のHDMI端子は、DSD(Direct Stream Digital)信号とCEC(Consumer Electronics Control)信号には対応していません。

ビデオ機器を接続する

映像出力、S映像出力端子に接続する場合

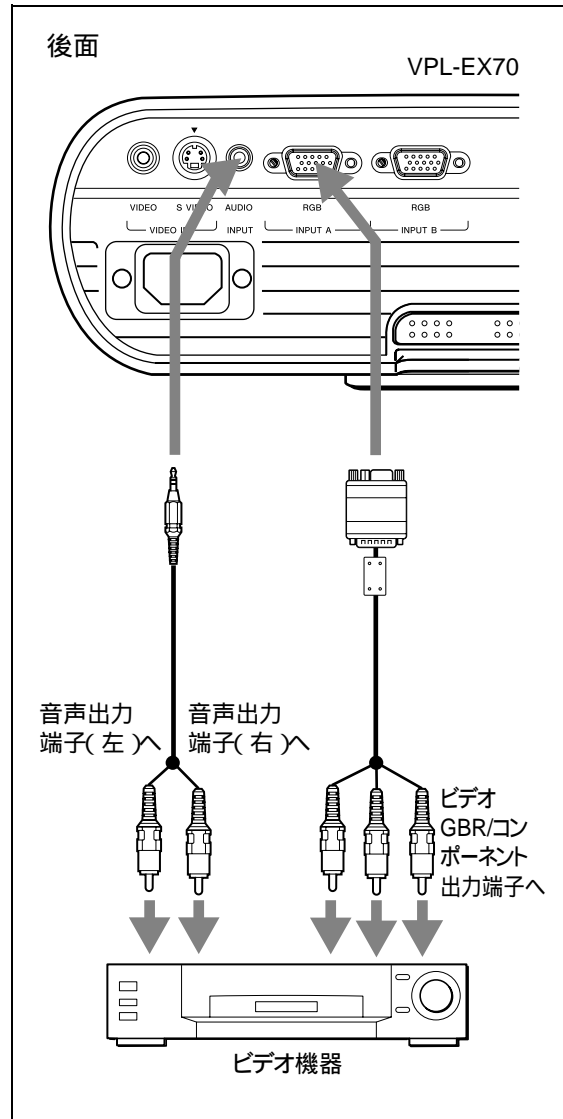


ステレオオーディオ接続ケーブル(別売り)
(抵抗なしのものをお使いください)
ビデオ接続ケーブル(別売り)または
Sビデオ接続ケーブル(別売り)

ご注意

- ・オーディオ接続ケーブルは次の端子に接続します。
VPL-EX70 / EX7: AUDIO INPUT端子
VPL-EW7: VIDEO IN AUDIO端子

ビデオGBR/コンポ - ネットの出力端子に接続する場合



シグナルケーブル(別売り)
HD D-sub 15ピン(凸) 3×ピンジャック
ステレオオーディオ接続ケーブル(別売り)
(抵抗なしのものをお使いください。)

ご注意

- ・オーディオ接続ケーブルは次の端子に接続します。
VPL-EX70 / EX7: AUDIO INPUT端子
VPL-EW7: INPUT A AUDIO端子
- ・入力する信号に応じて、信号設定メニューの「アスペクト」を設定してください。
- ・ビデオGBRの出力端子に接続する場合は初期設定メニューの「入力A信号種別」をビデオGBRに、コンポーネントの出力端子に接続する場合はコンポーネントに切り換えてください。