

## 高画質業務用液晶モニター“ルーマ”

3D・HD/SD映像制作、モニタリングなどの多彩なアプリケーションに  
9型から42型のフルラインアップで対応

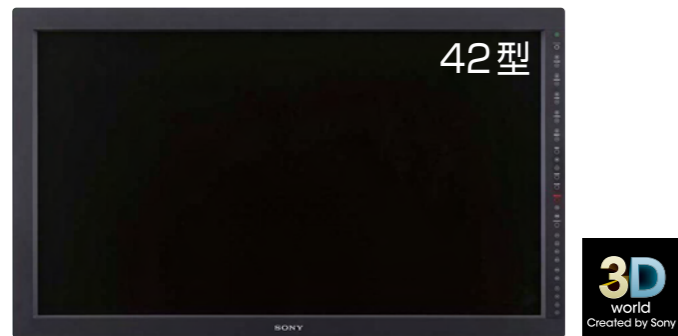


**LUMA**  
Professional LCD Monitor

[sony.jp/monitor/](http://sony.jp/monitor/)

●掲載の価格には、配送設置・工事・接続調整などの費用は含まれていません





42型業務用3D対応液晶モニター  
**LMD-4251TD**

マルチフォーマット	42型ワイド	フルHD(1920×1080)	HD/SD
3G/HD/SD-SDI*	DVI・HD-15	コンポジット・Y/C・コンポーネント・RGB	



\*別売オプションが必要です。

24型業務用3D対応液晶モニター  
**LMD-2451TD**

マルチフォーマット	24型ワイド	WUXGA(1920×1200)	HD/SD
3G/HD/SD-SDI*	DVI・HD-15	コンポジット・Y/C・コンポーネント・RGB	



\*別売オプションが必要です。

マルチフォーマット液晶モニター〈51W シリーズ〉

4-5 ページ

9型液晶モニター 6 ページ



ChromaTRU  
24型マルチフォーマット液晶モニター  
**LMD-2451W**  
**LMD-2451W/SET**

マルチフォーマット	24型ワイド
WUXGA(1920×1200)	HD/SD
3G/HD/SD-SDI*	DVI・HD-15
コンポジット・Y/C・コンポーネント・RGB	

\*別売オプションが必要です。



ChromaTRU  
20型マルチフォーマット液晶モニター  
**LMD-2051W**  
**LMD-2051W/SET**

マルチフォーマット	20型ワイド
WSXGA+(1680×1050)	HD/SD
3G/HD/SD-SDI*	DVI・HD-15
コンポジット・Y/C・コンポーネント・RGB	

\*別売オプションが必要です。



ChromaTRU  
17型マルチフォーマット液晶モニター  
**LMD-1751WHS**  
**LMD-1751W/SET**

マルチフォーマット	17型ワイド
WXGA(1280×768)	HD/SD
3G/HD/SD-SDI*	DVI・HD-15
コンポジット・Y/C・コンポーネント・RGB	

\*別売オプションが必要です。



ChromaTRU HDMI  
9型マルチフォーマット液晶モニター  
**LMD-940W**

マルチフォーマット	9型ワイド
WXGA(800×480)	HD/SD
3G/HD/SD-SDI	HDMI
コンポジット	

マルチフォーマット液晶モニター〈41W シリーズ〉

5 ページ

液晶モニター

6 ページ



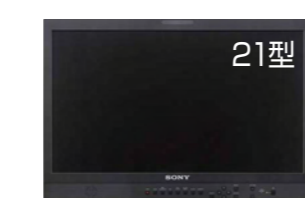
ChromaTRU HDMI  
23型マルチフォーマット液晶モニター  
**LMD-2341W**

マルチフォーマット	23型ワイド
フルHD(1920×1080)	HD/SD
3G/HD/SD-SDI	HDMI
コンポジット	



ChromaTRU HDMI  
15型マルチフォーマット液晶モニター  
**LMD-1541W**

マルチフォーマット	15型ワイド
WXGA(1280×768)	HD/SD
3G/HD/SD-SDI	HDMI
コンポジット	



HDMI  
21型液晶モニター  
**LMD-2110W**

スタンダードHDフォーマット	21型ワイド
フルHD(1920×1080)	HD/SD
SD-SDI*	HDMI
コンポジット・Y/C・コンポーネント・RGB	

\*別売オプションが必要です。



HDMI  
15型液晶モニター  
**LMD-1530W**

スタンダードHDフォーマット	15型ワイド
WXGA(1280×768)	HD/SD
SD-SDI*	HDMI
コンポジット・Y/C・コンポーネント・RGB	

\*別売オプションが必要です。

ここ数年の液晶ディスプレイの高画質化は目覚ましく、家庭用薄型テレビとコンピューターディスプレイ、業務用モニター用として十分なレベルに達しています。しかし、繊細な色調再現性を求められるハイエンド・アプリケーション用途においては、液晶パネル固有の特性に起因する以下の3つの問題を解決する必要がありました。

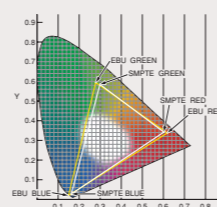
- ① 表示する階調によって色度点が動く
- ② パネルサイズ、個体差によって色再現性が異なる
- ③ CRTとガンマ特性が異なる

これらの問題をクリアし、放送業務用マスターモニター「BVMシリーズ」の色再現性を追求するために、ソニーは新たに「ChromaTRU」を開発し、業務用液晶モニターに搭載しました。

■「ChromaTRU」のカラースペースコンバージョンとホワイトバランスキャリブレーションにより、EBU、SMPTE-C、およびITU-R BT.709の色域を忠実に再現。

■「ChromaTRU」は工場出荷時に1台1台、RGB各色の色度点・色域を管理。これにより、複数台によるモニターでも同様の色合いを実現。 ※同じ画面サイズの場合

■「ChromaTRU」に加え、10ビット信号処理と独自の画像最適化技術で滑らかな階調を実現。 ※効果をわかりやすくしたイメージです。



ChromaTRU  
42型業務用3D対応液晶モニター  
**LMD-4251TD**  
希望小売価格892,500円  
(税抜価格850,000円)



ChromaTRU  
24型業務用3D対応液晶モニター  
**LMD-2451TD**  
希望小売価格756,000円  
(税抜価格720,000円)

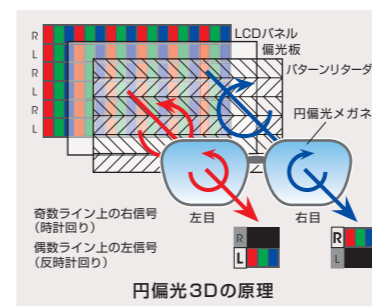


LMD-4251TD(42型)およびLMD-2451TD(24型)はマイクロプライザー(円偏光)方式の3D表示に対応した、放送業務用マルチフォーマット液晶モニターです。いずれも業務用液晶モニター「LUMA」の最上位ラインアップ「51Wシリーズ」\*1をベースに開発されたモデルで、映像制作用モニターとして高いパフォーマンスを発揮します。3D信号を入力できる3G/HD/SD-SDI入力アダプターBKM-250TG\*2を装着することで、デュアルストリームHD-SDI信号をはじめとするさまざまな3D信号に対応します。また、長時間の作業でも疲れにくく、かつ本機に最適化した専用3Dメガネ(BKM-30G)を付属するほか、3Dの映像制作に求められるさまざまな新機能を搭載しています。

\*1 LMD-4251TD/2451TDの2Dモニターとしての主な特長機能は4~5ページをご覧ください。なお、LMD-4251TDは、入力波形(ウェーブフォーム)およびオーディオレベル表示には対応していません。また、モニタースタンドは付属していません。 \*2 別売。HD-SDI信号の3D表示機能を使用する場合は、シリアル番号7100001以降のBKM-250TGをご使用ください。

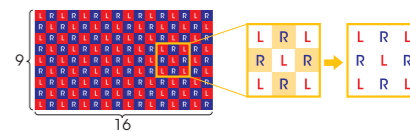
マイクロプライザーフィルターを採用

2つの入力画像を奇数ラインと偶数ラインの交互に振り分け、異なる円偏光をかけて表示します。左の画像はメガネの左レンズ、右の画像は右レンズを通して見ることが出来ます。この形式で表示すると、複数のモニターの映像を確認することができます。



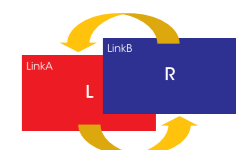
チェッカーボード機能搭載(2Dモード)

LRの独立したHD-SDI信号を市松模様のように画面表示し、隣り合うLRの画像の輝度や色の設定状態を比較することができます。



L/Rスイッチ表示が可能(2Dモード)

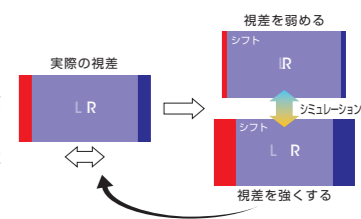
デュアルストリームの左右3D入力信号を切り換えて比較することができます。切り換え時に黒フレームが入らないため、LRの信号の色や明るさの比較が容易です。



視差シミュレーション機能搭載

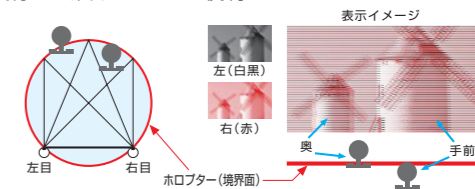
L、R、またはLRの画像を水平方向にシフトすることができます。3Dリグを動かさずに視差のシミュレーションができ、リグなどの機材の設定時間を効率よく行うために役立ちます。

※この機能を終了すると元の視差に戻ります。視差を変える必要がある場合は3Dリグなどを調整してください。  
※シミュレーションした画像を映像信号として記録機器などへ出力することはできません。



ホロプターチェック機能搭載(3Dモード)

L、R、またはLRを単色表示することで、スクリーン境界面にあるものがスクリーン面より手前にあるのか、奥にあるのかを確認することができます。微妙な奥行きを確認するときに便利です。



上から見たイメージの概要

掛け心地の良い、軽量3Dメガネを付属

付属の3Dメガネ(BKM-30G)は非常に軽量で装着感が良く、長時間使用しても疲れにくいデザインとなっています。LMD-4251TD/2451TDと組み合わせることで、色再現など最適な画像を得ることができます。フレームには柔らかい素材を使用しているほか、フレームセンターサポート構造の採用により、さまざまな頭部の形状にも柔軟に対応。レンズをフレーム中央で支えているため、フレームの広がりにかかわらず視界がゆがむことがありません。さらに、汗をかいたときや激しく動く状況においても、ノーズパッドやイヤホルダーでしっかり顔にフィットします。3Dメガネ(BKM-30G)は別売でも購入できます。また、眼鏡をご利用の方向けにクリップオン型のBKM-31Gを別売します。



さまざまな3D入力信号に対応

HD-SDI信号については、別売のBKM-250TG\*を使うことで、3G LevelB、デュアルストリーム、サイド・バイ・サイド、ライン・バイ・ラインなどのさまざまな形式の3D信号に対応します。また1080i、1080PsF、720pなどマルチフォーマットに対応するほか、DVI信号はライン・バイ・ラインの3D信号に対応しています。

\*HD-SDI信号の3D表示機能を使用する場合は、シリアル番号7100001以降のBKM-250TGをご使用ください。

左右反転機能搭載

ハーフミラー(半透過型鏡)方式の3Dリグを使用して左右が反転した信号を戻して表示します。  
※本機の反転機能では、入力信号を反転して表示します。  
※反転により遅れた信号に合わせて内部同期をとるため、表示に遅延があります。

ペイロードIDの表示が可能

入力信号に付加されているペイロードIDのチャンネルアサイン情報を読み取って、それぞれの入力がかかっているかをメニュー画面で確認できます。





**ChromaTRU**  
24型マルチフォーマット液晶モニター  
**LMD-2451W**  
希望小売価格541,800円(税抜価格516,000円)  
**LMD-2451W/SET**  
希望小売価格577,500円(税抜価格550,000円)  
○LMD-2451WとHD-SDI/4:2:2 SDI 2入力アダプター BKM-243HSのセットモデル



**ChromaTRU**  
20型マルチフォーマット液晶モニター  
**LMD-2051W** \*生産完了  
希望小売価格336,000円(税抜価格320,000円)  
**LMD-2051W/SET** \*生産完了  
希望小売価格399,000円(税抜価格380,000円)  
○LMD-2051WとHD-SDI/4:2:2 SDI 2入力アダプター BKM-243HSのセットモデル



**ChromaTRU**  
17型マルチフォーマット液晶モニター  
**LMD-1751WHS**  
希望小売価格346,500円(税抜価格330,000円)  
○LMD-1751WとHD-SDI/4:2:2 SDI 2入力アダプター BKM-243HSのセットモデル  
**LMD-1751W/SET**  
希望小売価格367,500円(税抜価格350,000円)  
○LMD-1751WHSとモニタースタンドSU-561のセットモデル  
\*LMD-1751W本体のみでは販売していません。

LMD-2451W (24型)、LMD-2051W (20型) および LMD-1751WHS (17型) は高精細、高性能の放送/業務用マルチフォーマット液晶モニターです。デジタルとアナログの主要放送信号および PC 入力に対応し、さまざまな用途や目的に合わせた調整機能を備えています。

### 高性能LCDパネル、10ビット画像処理エンジン搭載

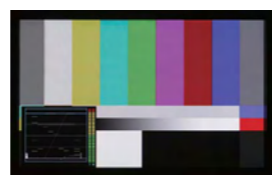
高精細、広視野角特性と高速応答のLCDパネルを搭載。10ビット画像処理エンジンにより、鮮明で滑らかな階調表示を実現します。

### 2画面表示が可能

画面上に2種類の入力画像を、サイドby サイド / ピクチャー & ピクチャー / ピクチャー in ピクチャーの各モードから選択して表示できます。

### 入力波形(ウェーブフォーム)およびオーディオレベル表示が可能

入力信号の波形やオーディオレベル(エンベディッドオーディオのみ対応)をサブ画面で表示することができます。



オーディオレベル・ウェーブフォーム

### クロズドキャプション表示に対応可能

HD/SD-SDI クロズドキャプションアダプター BKM-244CC (別売) を入力オプションスロットに装着することで、SDI信号に重畳されたEIA/CEA-608、EIA/CEA-708 規格のクロズドキャプションを画面に表示することができます。

### オートクロマ/フェーズ機能を標準装備

デコーダーのクロマやフェーズを自動調整する機能を標準装備しています。

### ブルーオンリーモード搭載

R/G/Bの各画素を青信号で動作させ、白黒画像として表示するモードです。色の濃さ(クロマ)や色相(フェーズ)の調整、VTRノイズ成分の監視に便利です。

### H/Vディレイモード搭載

水平/垂直同期信号を同時にモニターすることができます。

### 色温度の切り換えが可能

9300K、6500Kに加え、ユーザー設定で好みの色温度を用途に応じて選択、設定することができます。

### 各種マーカーの切り換え表示が可能

放送業務用モニターとして便利なセンターマーカー、セーフエリアマーカー、アスペクトマーカー、スキャンなどを、用途や目的にあわせ、切り換えて表示できます。



4:3 アスペクトマーカー

16:9 アスペクトマーカー

### 色域変換機能搭載

3種類の色域(SMPTE-C/EBU/ITU-R BT.709)をメニューで選択することができます。

### VESAマウント/EIA19インチラックマウントに対応

LMD-2451W および LMD-2051W は VESA (100 × 100mm) に、LMD-1751WHS は VESA (75 × 75mm と 100 × 100mm の両方) マウントに対応しています。LMD-2051W および LMD-1751WHS は、EIA19 インチラックへの搭載も可能です(別売マウンティングブラケットを使用)。

### その他の搭載機能

- スキャン切り換え/ネイティブ表示機能に対応
- スクリーンメニュー表示機能
- I/P モード選択機能
- メニュー表示言語の選択(日本語対応)
- APA(Auto Pixel Alignment)機能
- キーロック機能

## マルチフォーマット液晶モニター〈41W シリーズ〉 LMD-2341W・LMD-1541W



**ChromaTRU HDMI**  
23型マルチフォーマット液晶モニター  
**LMD-2341W**  
希望小売価格417,900円  
(税抜価格398,000円)

\*写真はLMD-2341WにSU-561を装着した状態



**ChromaTRU HDMI**  
15型マルチフォーマット液晶モニター  
**LMD-1541W**  
希望小売価格260,400円  
(税抜価格248,000円)

\*写真はLMD-1541WにSU-562を装着した状態

LMD-2341W (23型) および LMD-1541W (15型) は高精細、高性能の放送/業務用マルチフォーマット液晶モニターです。主要放送信号のアナログコンポジット入力に加え、2系統の3G/HD/SD-SDI入力、およびHDMIのデジタル入力を標準装備しており、スタジオや中継車のモニターウォールやラックなどでのモニタリングに適した機能を備えています。

### 高性能LCDパネル、10ビット画像処理エンジン搭載

クロマトルー  
"ChromaTRU" 搭載

### キャリブレーション機能搭載

### コンパクトで軽量かつ堅牢な筐体

ベゼルの細いコンパクトな外形、軽量かつ堅牢なアルミ筐体は、壁やラックへのマウントにも適しています。放送中継車への重量負担も軽減され、空間を効率的に利用できます。

### 3G/HD/SD-SDI、HDMI入力を標準装備

映像入力には、アナログコンポジット信号に加え、2系統の3G/HD/SD-SDI入力、およびHDMIのデジタル入力を標準装備しています。

### 前面コントロールパネルで軽快な操作性を実現

モニタリングでは設定変更、画質調整の機会が多くなります。LMD-2341W/1541Wは、コントロールパネルを前面に配置し、ロータリエンコーダーつまみと自照式のアサインボタンにより、低照度環境でも軽快な操作性を実現しています。LMD-2341Wは、オープンスペースでの誤操作と美観に配慮して、コントロールパネルカバーを付属しています。

### IMD(インモニターディスプレイ)機能

外部リモート機能を利用して、モニターの画面上にソース名やタリー情報を表示させることができます。

### タイムコード表示機能

SDI信号上のタイムコード情報を画面に表示することができます。

### スキャン切り換え/ネイティブ表示機能に対応

ビデオ信号入力時に0%\*スキャン(ノーマル)、5%オーバースキャン(オーバー)、ズーム(フルスクリーン)の画面サイズが選択できます。また、信号のピクセルをパネルのピクセルに1:1でマッピングするネイティブ(ドット・バイ・ドット)表示機能を搭載。LMD-1541Wでは、表示領域の中央部と四隅を切り換えて全てのピクセルを表示することができます。非スクエアピクセルのSD信号(信号システムのHピクセル数が720または1440)またはHDMIビデオの640×480のSD信号では、画面アスペクト比が正しくなるようにH方向にスケール処理しています。  
\*アナログSD信号を入力した場合の水平表示範囲は712ドット

### VESAマウント/EIA19インチラックマウントに対応

LMD-2341W およびLMD-1541WはVESA(100×100mm)に準拠します。LMD-1541Wは、EIA19 インチラックへも搭載できます\*。  
\*別売マウンティングブラケットMB-534を使用

### チルト機能付きモニタースタンド

LMD-2341W およびLMD-1541W\*は、チルト機能および高さ調節機能のついた別売のモニタースタンドSU-561を装着することができます。  
\*LMD-1541Wは、小型軽量でチルト機能のついた別売のモニタースタンドSU-562も装着することができます。

### その他の搭載機能

- 入力波形(ウェーブフォーム)/オーディオレベル表示機能(8ch)
- 各種\*マーカーの切り換え表示
- I/Pモード選択機能
- スクリーンメニュー表示機能
- 色域変換機能
- メニュー表示言語の選択(日本語対応)
- キーロック機能

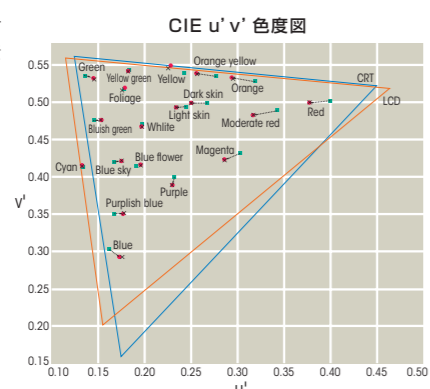
\*センターマーカー、アスペクトマーカー、スキャンなど

### クロマトルー "ChromaTRU" 搭載

BVMシリーズ(マスターモニター)の色再現性を追求した"ChromaTRU"を搭載しています。



- ソニーCRT業務用モニター
- ソニー業務用液晶パネル
- × "ChromaTRU" 搭載
- ソニー業務用液晶パネル
- ITU-R BT.709



### マルチフォーマットに対応

コンポジットビデオ、Y/Cビデオ、RGB、コンポーネント、3G/HD/SD-SDI(別売のオプション入力アダプター装着時)の各入力信号、NTSC/PALの2つのカラー方式に対応しています。また、PC入力のためHD15(アナログ)入力端子、DVI-D(デジタル)入力端子を標準装備しています。

### キャリブレーション機能搭載

ホワイトバランスの経年変化を簡単に調整できるキャリブレーション機能を搭載しています。他社製のプローブ\*とPCを利用して、モニターの色温度と輝度の測定と調整を行い、D65、D93のほか任意の色温度調整を自動化することができます。PCとモニター間の接続は、Peer to Peer、有線または無線LANに対応。ネットワークに接続された複数台のモニターのホワイトバランスを合わせるときに便利です。

\*エクスライト社製 i1 Pro

\*写真はLMD-1751W/SETのホワイトバランスを、エクスライト社製のi1 Proを使って測定している状態です。\* i1 Proを使用するには、USB端子を装備したPCと、色温度用のソフトウェアが必要です。





## 9型マルチフォーマット液晶モニター LMD-940W



### ChromaTRU HDMI

9型マルチフォーマット液晶モニター  
**LMD-940W**  
希望小売価格299,250円  
(税抜価格285,000円)

LMD-940W(9型)は高精細、高性能の放送／業務用マルチフォーマット液晶モニターです。デジタルとアナログの主要放送信号およびHDMI入力に対応し、さまざまな用途や目的に合わせた調整機能を備えています。

### 高性能LCDパネル、10ビット画像処理エンジン搭載

### クロマトゥルー “ChromaTRU”搭載

### スキャン切り換え／ネイティブ表示機能搭載

### マルチフォーマットに対応 HDMI

コンポジットビデオ、HDMI、3G/HD/SD-SDIの各入力信号、NTSC/PALの2つのカラー方式に対応しています。

### 堅牢かつ軽量薄型

筐体にアルミダイキャストを採用し、堅牢かつ軽量薄型設計でラックマウントにもポータブルにも適しています。また放送中継車への重量負担も軽減され、より広い作業空間が得られます。

### 前面コントロールパネルで軽快な操作性を実現

15の機能から割り当てが可能な7個のLED 自照式ファンクションボタンとメニュー選択ツマミにより、低照度環境下でもスピーディーに操作することができます。またモノラルスピーカーとヘッドホン出力端子を前面に装備するなど、業務用モニターを熟知したソニーの知見と技術がふんだんに盛り込まれています。



### モニタリングに便利な機能を多数搭載

- 放送業務用モニターとして便利な各種項目を画面に表示できます。センターマーカ、アスペクトマーカ、スキャンなど、用途や目的にあわせて切り換えて選択表示します。
- 入力信号の波形やオーディオレベル(エンベディッドオーディオのみ対応)を画面に表示することができます。
- R/G/Bの各画素を青信号で動作させ、白黒画像として表示するブルーオンリーモード。色の濃さ(クロマ)や色相(フェーズ)の調整、信号のノイズ成分の監視に便利です。

### 3電源方式に対応

DC12Vのほか、放送業務用のリチウムイオンバッテリー、および専用のACパワーアダプターでのオペレーションが可能です。ACパワーアダプターはモニター後面に装着できるなど、実際のシステム運用に細かく配慮した設計を施しています。

### 専用のENGキット(オプション)をご用意

日中の屋外撮影をサポートする遮光フードとコネクタープロテクターおよびキャリングハンドルで構成される別売のENGキットVF-510をご用意しました。  
※写真はLMD-940WにVF510を装着した状態



### ラックマウントに対応

別売のマウンティングブラケットMB-531を使ってEIA19インチラックマウントに標準で最大2台搭載できます。高さ4Uで、放送中継車など限られた設置環境に、より多くの機器を搭載可能にした省スペース設計です。  
※写真はMB-531(別売)にMB-532(別売)と、LMD-940Wを装着した状態



### その他の搭載機能

- チルト機能付きモニタースタンド
- 着脱可能な液晶保護板
- 色温度切り換え機能
- 色域変換機能
- 各種マーカ、の切り換え表示
- スクリーンメニュー表示機能
- メニュー表示言語の選択(日本語対応)
- キーロック機能

## 液晶モニター LMD-2110W・LMD-1530W



**HDMI**  
21型液晶モニター  
**LMD-2110W**  
希望小売価格136,500円  
(税抜価格130,000円)



**HDMI**  
15型液晶モニター  
**LMD-1530W**  
希望小売価格139,650円  
(税抜価格133,000円)

LMD-2110W(21型)、1530W(15型)は高精細、高性能の放送／業務用マルチフォーマット液晶モニターです。

### 高性能LCDパネル、10ビット画像処理エンジン搭載

LMD-2110Wは21型フルHD(1920×1080)、LMD-1530Wは15型WXGA(1280×768)、10ビット画像処理エンジンにより、鮮明で滑らかな階調表示を実現しています。

### 各種信号フォーマットに対応

コンポジットビデオ、Y/Cビデオ、RGB、コンポーネント、HDMIの各入力信号に対応します。別売の4:2:2 SDI入力アダプターBKM-320Dを取り付けることでSD-SDI信号にも対応できます。

### HDMI入力に対応 HDMI

HDMI入力を標準装備。フルデジタル信号処理により、劣化を抑えた忠実なモニタリングが可能です。

※ HDMI入力時は1080/24PsFには対応していません。※ HDMI入力端子に、市販のDVI変換ケーブルを使ってPC信号を入力することができますが、対応する信号には制限があります。詳しくは9ページの「対応信号フォーマット」をご覧ください。

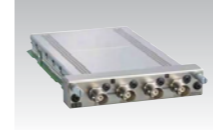
### VESAマウント/EIA19インチラックマウントに対応

VESA(100×100mm)に準拠します。EIA19インチラックへも搭載できます。(別売マウンティングブラケットを使用)

### その他の搭載機能

- スキャン(ノーマル/オーバー/フルスクリーン)切り換え
- 2カラー方式(NTSC/PAL)
- 色温度切り換え(2段階)、ガンマ切り換え(5段階)
- アスペクト切り換え(16:9/4:3)
- マーカー表示(アスペクトマーカ/センターマーカ)
- ブルーオンリー
- 外部リモート(パラレルリモート)
- メニュー表示言語の選択(日本語対応)
- キーロック機能

## アクセサリ



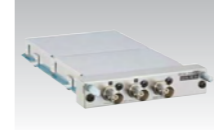
3G/HD/SD-SDI入力アダプター  
**BKM-250TG**  
4251TD 2451TD 2451W 2051W 1751WHS

希望小売価格252,000円  
(税抜価格240,000円)  
3Gbpsの伝送能力を持つ3G-SDIに対応。1080/60p信号をBNCケーブル1本で伝送可能。  
※3D表示機能を使用する場合は、シリアル番号7100001以降をご確認ください。



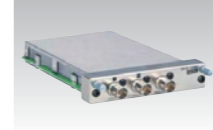
HD-SDI/4:2:2SDI 2入力アダプター  
**BKM-243HS**  
4251TD 2451TD 2451W 2051W 1751WHS

希望小売価格155,400円  
(税抜価格148,000円)  
2入力1モニター出力。HD/SD-SDI入力の自動切り換えに対応。



HD/SD-SDIクロースドキャプションアダプター  
**BKM-244CC**  
4251TD 2451TD 2451W 2051W 1751WHS

希望小売価格186,900円  
(税抜価格178,000円)  
HD/SD-SDI信号上にあるクロースドキャプション信号をモニター画面に表示。  
※デュアルリンクには対応しません。



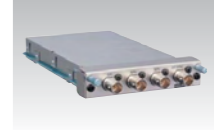
4:2:2SDI 2入力アダプター  
**BKM-220D**  
4251TD 2451TD 2451W 2051W 1751WHS

希望小売価格47,250円  
(税抜価格45,000円)  
2入力1モニター出力。SD-SDI入力に対応。



NTSC/PAL入力アダプター  
**BKM-227W**  
4251TD 2451TD 2451W 2051W 1751WHS

希望小売価格44,100円  
(税抜価格42,000円)  
コンポジット、Sビデオ入力を各1系統(ルーブル付)を各1系統に接続可能。



アナログコンポーネント入力アダプター  
**BKM-229X**  
4251TD 2451TD 2451W 2051W 1751WHS

希望小売価格42,000円  
(税抜価格40,000円)  
アナログRGB/コンポーネント入力を1系統に接続可能。



4:2:2SDI入力アダプター  
**BKM-320D**  
2110W 1530W

希望小売価格36,750円  
(税抜価格35,000円)  
モニター前面のD-sub9ピンコネクターに差し込んで使用。



円偏光3Dメガネ  
**BKM-30G**  
4251TD 2451TD

希望小売価格20,790円  
(税抜価格19,800円)  
業務用3Dモニター(円偏光タイプ)用。ハイグレードかつ軽量18gで長時間使用に対応。



円偏光3Dメガネ(クリップ型)  
**BKM-31G**  
4251TD 2451TD

希望小売価格11,340円  
(税抜価格10,800円)  
業務用3Dモニター(円偏光タイプ)用。メガネに装着可能なクリップ型。



マウンティングブラケット  
**MB-529**  
2051W 2110W

希望小売価格29,400円  
(税抜価格28,000円)  
LMD-2051W/LMD-2110Wを19インチラックに取り付けるブラケット。



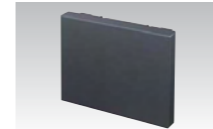
マウンティングブラケット  
**MB-530**  
1751WHS

希望小売価格26,250円  
(税抜価格25,000円)  
LMD-1751WHSを19インチラックに取り付けるブラケット。



マウンティングブラケット  
**MB-531**  
940W

希望小売価格36,750円  
(税抜価格35,000円)  
LMD-940Wを19インチラックに取り付けるブラケット。高さ4Uで2台並べてマウント可能。



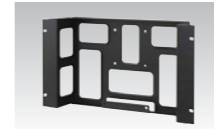
マウンティングアタッチメント  
**MB-532**  
940W

希望小売価格15,750円  
(税抜価格15,000円)  
MB-531用のブラックパネル。



マウンティングブラケット  
**MB-533**  
1530W

希望小売価格26,250円  
(税抜価格25,000円)  
LMD-1530Wを19インチラックに取り付けるブラケット。



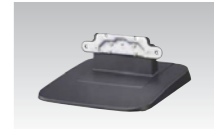
マウンティングブラケット  
**MB-534**  
1541W

希望小売価格26,250円  
(税抜価格25,000円)  
LMD-1541Wを19インチラックに取り付けるブラケット。



モニタースタンド  
**SU-561**  
2451TD 2451W 2051W 1751WHS 2341W 1541W

希望小売価格22,050円  
(税抜価格21,000円)



モニタースタンド  
**SU-562**  
1541W

希望小売価格10,290円  
(税抜価格9,800円)



ディスプレイスタンド  
**SU-42FW/S**  
4251TD

オープン価格



ENGキット  
**VF-510**  
940W

希望小売価格36,750円  
(税抜価格35,000円)



リチウムイオンバッテリーパック  
**BP-GL95A**  
940W

希望小売価格47,250円  
(税抜価格45,000円)



リチウムイオンバッテリーパック  
**BP-GL65A**  
940W

希望小売価格31,500円  
(税抜価格30,000円)



リチウムイオンバッテリーパック  
**BP-L80S**  
940W

希望小売価格52,500円  
(税抜価格50,000円)



リチウムイオンバッテリーパック  
**BP-L60S**  
940W

希望小売価格36,750円  
(税抜価格35,000円)



ディスプレイスタンド  
**PFC-2095S**  
4251TD

株式会社映像センター製  
希望小売価格154,350円  
(税抜価格147,000円)



傾斜付き壁掛けブラケット  
**PRO16-2095**  
4251TD

株式会社映像センター製  
希望小売価格52,500円  
(税抜価格50,000円)



固定式壁掛けブラケット  
**PST16-2095**  
4251TD

株式会社映像センター製  
希望小売価格47,250円  
(税抜価格45,000円)



LCDモニターキャリア  
**MOMO-3**  
940W

カタ製  
希望小売価格50,400円  
(税抜価格48,000円)  
遮光フード、ショルダーストラップ、レインカバーを装備。



LCDモニターキャリア  
**PM801**  
940W

ベトロール製  
希望小売価格34,650円  
(税抜価格33,000円)  
遮光フード、レインカバーを付属。



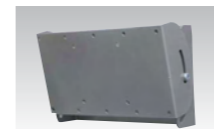
LCDモニターキャリア  
**PLCD-17**  
1751WHS

ベトロール製  
希望小売価格54,600円  
(税抜価格52,000円)  
遮光フード付きのバッグ。



卓上取付用アーム式マウント  
**KCV-110S**  
2451TD 2451W 2051W 1751WHS 2341W 1541W 2110W 1530W

CHIEF製  
希望小売価格60,900円  
(税抜価格58,000円)  
VESA75/100mmの両方に対応。画面の回転も可能。



壁面取付用マウント  
**GPM-110IC**  
2451TD 2451W 2051W 1751WHS 2341W 1541W 2110W 1530W

CHIEF製  
希望小売価格8,925円  
(税抜価格8,500円)  
VESA75/100mmの両方に対応した傾斜式壁掛け金具。

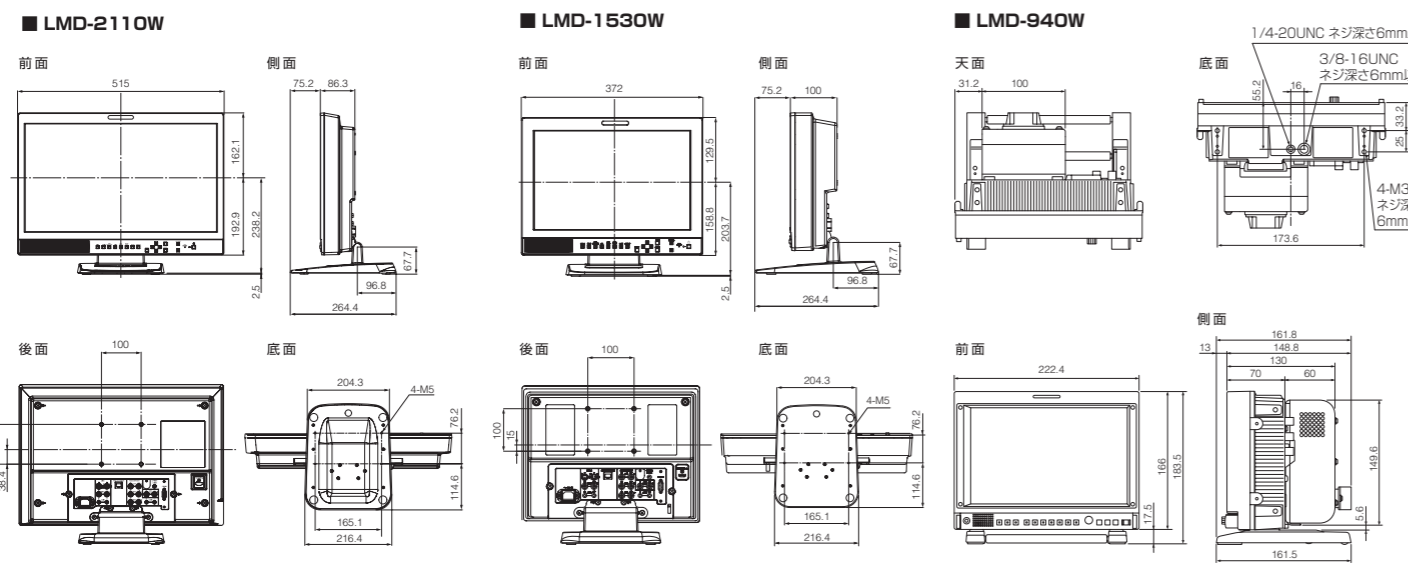
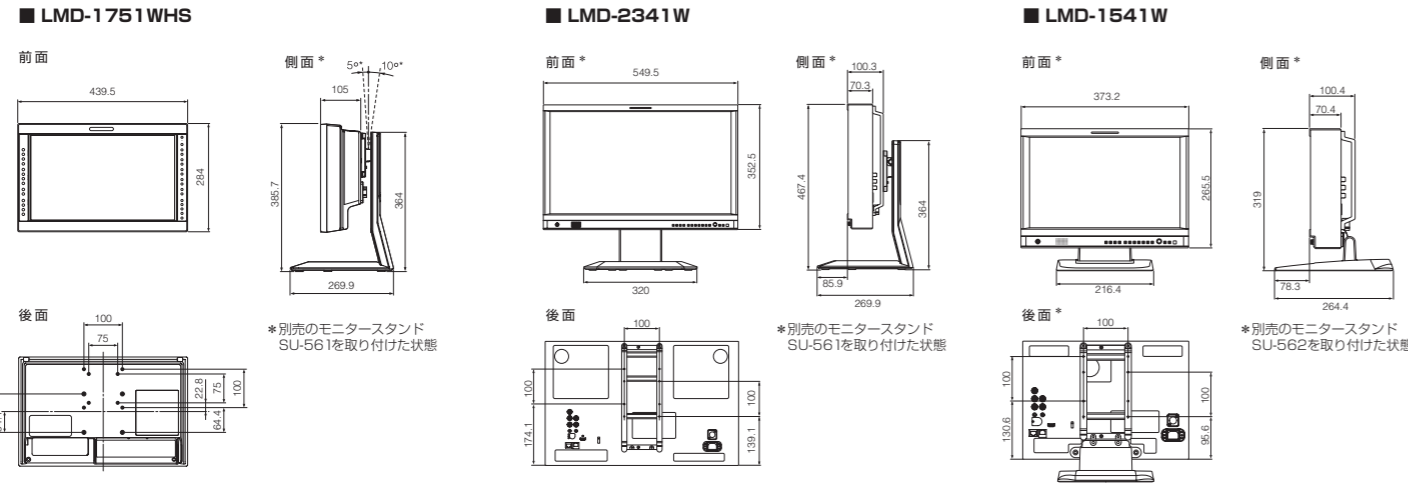
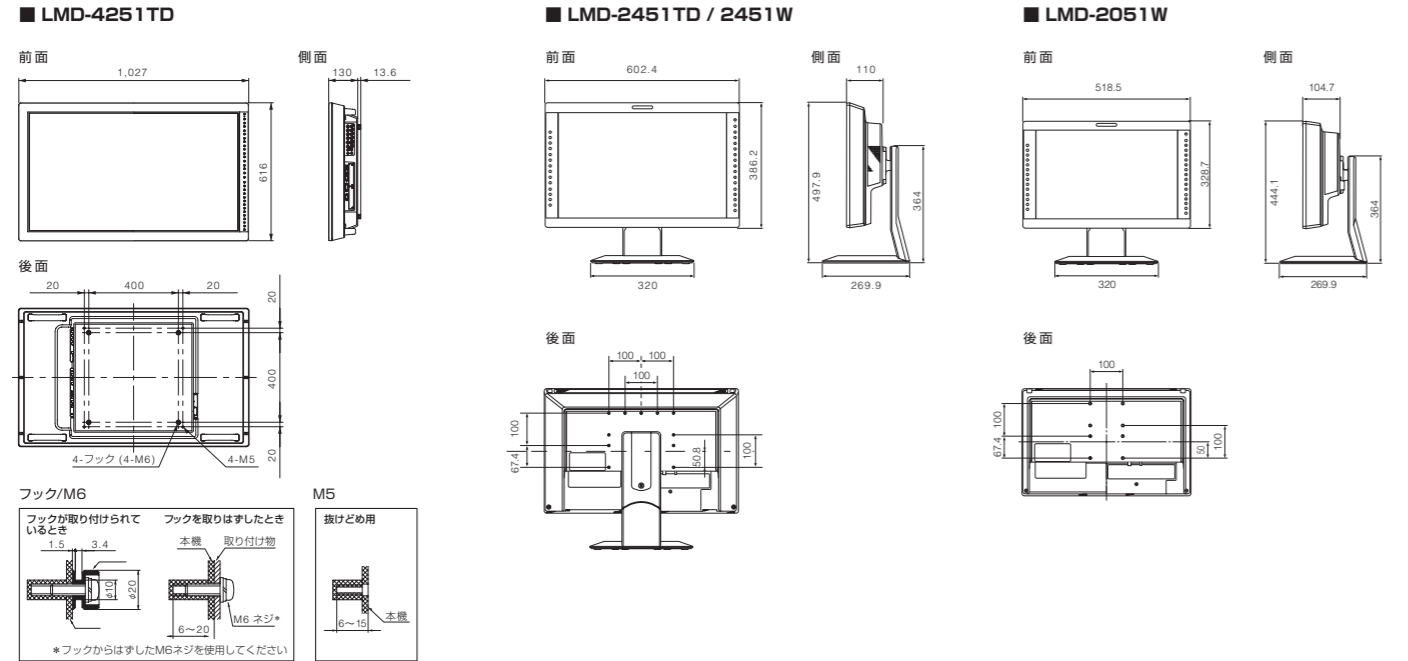


壁面取付用マウント  
**GSM-110IC**  
2451TD 2451W 2051W 1751WHS 2341W 1541W 2110W 1530W

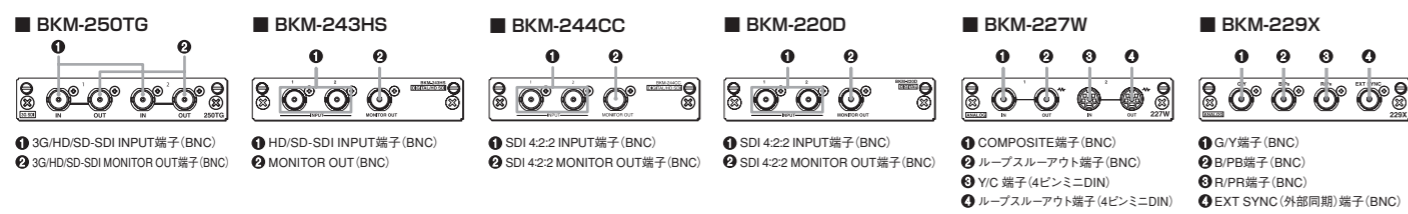
CHIEF製  
希望小売価格7,140円  
(税抜価格6,800円)  
VESA75/100mmの両方に対応した壁掛け金具。

外形寸法図

単位:mm



アダプター端子部



ビデオ入力対応信号フォーマット

システム	LMD-4251TD / 2451TD / 2451W / 2051W / 1751WHS								
	コンポジット Y/C BKM-227W	RGB コンポーネント BKM-229X	BKM-220D	BKM-243HS BKM-244CC	BKM-250TG 3D (LMD-4251TD / 2451TD)				
					2D	3G-SDI (レベルB) デュアルストリーム (HD-SDIx2)	サイドバイサイド	ラインバイライン	シーケンシャル
575/50i (PAL)	●	●	●	●	●	—	—	—	—
480/60*1i (NTSC)	●*2	●	●*2	●*2	●*2	—	—	—	—
576/50p	—	●	—	—	—	—	—	—	—
480/60*1p	—	●	—	—	—	—	—	—	—
640 x 480/60*1p	—	—	—	—	—	—	—	—	—
1080/24*1PsF**4	—	●*3	—	●	●	●	●	—	●
1080/25PsF**5	—	●*3	—	—	●	●	●	—	●
1080/24*1p	—	●*3	—	●	●	●	●	—	—
1080/25p	—	●*3	—	●	●	●	●	—	—
1080/30*1p	—	●*3	—	●	●	●	●	—	—
1080/50i	—	●	—	●	●	●	●	—	—
1080/60*1i	—	●	—	●	●	●	●	—	—
720/50p	—	●*6	—	●	●	●	●	●*6	—
720/60*1p	—	●*6	—	●	●	●	●	●*6	—
1080/50p	—	—	—	●	●	●	●	—	—
1080/60*1p	—	—	—	●	●	●	●	—	—

システム	LMD-2341W / 1541W			LMD-940W			LMD-2110W / 1530W			
	コンポジット	SDI (3G/HD/SD)	HDMI	コンポジット	SDI (3G/HD/SD)	HDMI	コンポジット	Y/C RGB コンポーネント	HDMI	BKM-320D
480/60*1i (NTSC)	●*2	●*2	●	●*2	●*2	●	●*2	●	●*2	
576/50p	—	—	●	—	—	●	—	●	—	
480/60*1p	—	—	●	—	—	●	—	●	—	
640 x 480/60*1p	—	—	●	—	—	●	—	—	—	
1080/24*1PsF**4	—	●	—	—	●	—	—	—	—	
1080/25PsF**5	—	●	—	—	●	—	—	—	—	
1080/24*1p	—	●	—	—	●	—	—	—	—	
1080/25p	—	●	—	—	●	—	—	—	—	
1080/30*1p	—	●	—	—	●	—	—	—	—	
1080/50i	—	●	—	—	●	—	—	—	—	
1080/60*1i	—	●	—	—	●	—	—	—	—	
720/50p	—	●	—	—	●	—	—	—	—	
720/60*1p	—	●	—	—	●	—	—	—	—	
1080/50p	—	●	—	—	●	—	—	—	—	
1080/60*1p	—	●	—	—	●	—	—	—	—	

●: 対応 —: 非対応 ※ SDIは 4:2:2 YCbCr 10ビットに対応、シングルリンクのみ \*1 フレームレート 1/1,001を含む \*2 フレームレート 1/1,001のみに対応 \*3 コンポーネント信号のみ対応 \*4 画面上のフォーマット表示は1080/48i \*5 画面上のフォーマット表示は1080/50i \*6 画面中央部でのネイティブスキャン表示 \*7 HDMI IN端子に市販のDVI変換ケーブルを接続してDVI信号を入力した場合にも対応

HD15入力対応信号フォーマット

解像度	ドット クロック	fH	fV	同期極性		LMD-4251TD	LMD-2451TD LMD-2451W	LMD-2051W	LMD-1751WHS
	(MHz)	(kHz)	(Hz)	水平	垂直				
640 x 480 60Hz	25.175	31.469	59.940	負	負	●	●	●	●
800 x 600 56Hz	36.000	35.156	56.250	正	正	●	●	●	●
800 x 600 60Hz	40.000	37.879	60.317	正	正	●	●	●	●
800 x 600 72Hz	50.000	48.077	72.188	正	正	●	●	●	●
800 x 600 75Hz	49.500	46.875	75.000	正	正	●	●	●	●
800 x 600 85Hz	56.250	53.674	85.061	正	正	●	●	●	●
1024 x 768 60Hz	65.000	48.363	60.004	負	負	●	●	●	●
1024 x 768 70Hz	75.000	56.476	70.069	負	負	●	●	●	●
1024 x 768 75Hz	78.750	60.023	75.029	正	正	●	●	●	●
1024 x 768 85Hz	94.500	68.677	84.997	正	正	●	●	●	●
1152 x 864 75Hz	108.000	67.500	75.000	正	正	●	●	●	●
1280 x 960 60Hz	108.000	60.000	60.000	正	正	●	●	●	●
1280 x 1024 60Hz	108.000	63.981	60.020	正	正	●	●	●	●

解像度	ドットクロック (MHz)	fH (kHz)	fV (Hz)
	640 x 480	25.175	31.5
1280 x 768	68.250	47.4	60
1280 x 1024	108.000	64.0	60
1360 x 768	85.500	47.7	60
1440 x 900	88.750	55.5	60
1680 x 1050	119.000	64.7	60

その他  
 720 x 400 70Hz 28.322 31.469 70.087 負 正 ● ● ● ●  
 1280 x 800 60Hz 68.900 48.935 59.969 負 負 ● ● ● ●  
 \* ダウンコンバート表示です ●: 対応 —: 非対応

DVI入力対応信号

**■ LMD-4251TD / 2451TD**  
 DVI入力信号範囲 垂直周波数: 50.0 ~ 85.1Hz 水平周波数: 31.5 ~ 77.0kHz ドットクロック: 25.175 ~ 148.500MHz 画サイズ、画位相: DE (Data Enable) 信号による自動判別  
 ※ 3D信号はラインバイラインの1920x1080 50Hz/60Hzに対応

**■ LMD-2451W**  
 DVI入力信号範囲 (1920x1080/60Hzまで対応可能) 垂直周波数: 50.0 ~ 85.1Hz 水平周波数: 31.5 ~ 77.0kHz ドットクロック: 25.175 ~ 148.500MHz 画サイズ、画位相: DE (Data Enable) 信号による自動判別

**■ LMD-2051W**  
 DVI入力信号範囲 垂直周波数: 50.0 ~ 85.1Hz 水平周波数: 31.5 ~ 77.0kHz ドットクロック: 25.175 ~ 108.000MHz 画サイズ、画位相: DE (Data Enable) 信号による自動判別

**■ LMD-1751WHS**  
 DVI入力信号範囲 垂直周波数: 50.0 ~ 85.1Hz 水平周波数: 31.5 ~ 77.0kHz ドットクロック: 25.175 ~ 141.000MHz 画サイズ、画位相: DE (Data Enable) 信号による自動判別

DVI入力対応 PC 信号

※ HDMI IN 端子に市販のDVI変換ケーブルで接続した場合

**■ LMD-2341W / 1541W**

解像度	ドットクロック (MHz)	fH (kHz)	fV (Hz)
640 x 480	25.175	31.5	60
1280 x 768	68.250	47.4	60
1280 x 1024	108.000	64.0	60
1360 x 768	85.500	47.7	60
1440 x 900	88.750	55.5	60
1680 x 1050	119.000	64.7	60

**■ LMD-2110W / LMD-1530W**

解像度	ドットクロック (MHz)	fH (kHz)	fV (Hz)
720 x 400 70Hz	28.322	31.469	70.087
800 x 600 56Hz	36.000	35.156	56.250
800 x 600 60Hz	40.000	37.879	60.317
1024 x 768 60Hz	65.000	48.363	60.004
1280 x 768 60Hz (LMD-1530Wのみ)	79.500	47.776	59.870
1280 x 1024 60Hz (LMD-2110Wのみ)	108.000	63.981	60.020

※ 信号によっては、画像の端が欠けて表示される場合があります



主な仕様

		LMD-4251TD	LMD-2451TD LMD-2451W	LMD-2051W	LMD-1751WHS	LMD-2341W	LMD-1541W	LMD-940W	
画像系	LCDパネル	a-Si TFT アクティブマトリクス							
	有効画素率	99.99%							
	画面サイズ	42型	24型	20型	17型	23型	15型	9型	
	視野角 / 2D視野角	89度 / 89度 / 89度 / 89度 (typical) (上 / 下 / 左 / 右, コントラスト > 20:1)		89度 / 89度 / 89度 / 89度 (typical) (上 / 下 / 左 / 右, コントラスト > 10:1)			89度 / 89度 / 89度 / 89度 (typical) (上 / 下 / 左 / 右, コントラスト > 10:1)		
	3D視野角	40度 (typical) (上下、画面から600mm手前の位置で クロストーク率 7%以下)	50度 (typical) (上下、LMD-2451TDのみ、 画面から300mm手前の位置で クロストーク率 7%以下)	—					
	スキャン	ノーマルスキャン: 0%*1、オーバースキャン: 5%							
	有効表示画面 (幅×高さ、対角)	930×523、1,067mm	518.4×324.0、613.2mm	433.4×270.9、511.1mm	369.6×221.8、431.1mm	509.1×286.4、584.2mm	334.1×200.5、388.6mm	195×117、227mm	
	解像度	1,920ドット×1,080ライン	1,920ドット×1,200ライン	1,680ドット×1,050ライン	1,280ドット×768ライン	1,920ドット×1,080ライン	1,280ドット×768ライン	800ドット×480ライン	
	アスペクト比	16:9	16:10			15:9	16:9	15:9	
	入出力系	SDI入力	BNC × 2* *BKM-250TG もしくは BKM-243HS × 1枚装着時				BNC × 2		BNC × 1
HDMI入力		—							
DVI入力		DVI-D 端子 × 1、TMDS シングルリンク					—*2		—
コンポジット入力 (NTSC/PAL)		BNC × 1、1Vp-p ± 3dB 負同期							
Y/C入力		ミニ DIN4ピン × 1、Y: 1Vp-p ± 3dB 負同期、C: 0.286Vp-p ± 3dB (NTSC パースト信号レベル) / 0.3Vp-p ± 3dB (PAL パースト信号レベル)					—		
RGB/コンポーネント入力		BNC × 3、RGB 入力: 0.7Vp-p ± 3dB (Sync On Green 0.3Vp-p 負同期) / コンポーネント入力: 0.7Vp-p ± 3dB (75%クロミナンス標準カラーバー信号)					—		
HD15入力		D-sub 15ピン × 1、R/G/B: 0.7Vp-p 正極性 (Sync On Green 0.3Vp-p 負同期)、同期信号: TTL レベル (極性自由、水平 / 垂直分離同期信号)、プラグアンドプレイ機能: DDC2B 対応							
音声入力		ピンジャック × 2、 — 5dBu 47kΩ以上					ステレオミニジャック × 1、— 5dBu 47kΩ以上		
外部同期入力		BNC × 1、0.3 ~ 4.0Vp-p 正負両極性 3値または負極性 2値							
リモート入力		パラレルリモート	D-sub 9ピン (RS-232C) × 1、RJ-45 × 1 (LAN)				モジュラーコネクタ 8ピン × 1		
		シリアルリモート	RJ-45 × 1 (LAN)						
入力オプションスロット		2スロット、信号フォーマット: 15 ~ 45kHz (水平)、48 ~ 60Hz (垂直)					—		
DC IN		—	DC24V (出カインピーダンス: 0.05Ω以下)		DC12V (出カインピーダンス: 0.05Ω以下)		DC24V (出カインピーダンス: 0.05Ω以下)		DC12V (出カインピーダンス: 0.05Ω以下)
出力	SDI 出力	BNC × 1 (BKM-243HS × 1 枚装着時) 出力信号振幅: 800mVp-p ± 10%、出カインピーダンス: 75Ω 不平衡 BNC × 2 (BKM-250TG × 1 枚装着時) 出力信号振幅: 800mVp-p ± 10%、出カインピーダンス: 75Ω 不平衡				BNC × 1、出力信号振幅: 800mVp-p ± 10%、出カインピーダンス: 75Ω 不平衡			
	コンポジット出力	BNC × 1、ループスルー、75Ω 自動終端機能付き							
	Y/C出力	ミニ DIN 4ピン × 1、ループスルー、75Ω 自動終端機能付き							
	RGB/コンポーネント出力	BNC × 3、ループスルー、75Ω 自動終端機能付き							
	外部同期出力	BNC × 1、ループスルー、75Ω 自動終端機能付き							
	音声モニター出力	ピンジャック × 2					ステレオミニジャック × 1		
	内蔵スピーカー出力	1.0W + 1.0W ステレオ出力					1.0W モノラル出力		0.5W モノラル出力
ヘッドホン出力	—								
その他	電源	AC100 ~ 240V、50/60Hz、 2.7 ~ 1.1A	AC100 ~ 240V、50/60Hz、 1.5 ~ 0.7A、DC24V、5.7A	AC100 ~ 240V、50/60Hz、 0.8 ~ 0.4A、DC24V、3.3A	AC100 ~ 240V、50/60Hz、 0.8 ~ 0.4A、DC12V、5.7A	AC100 ~ 240V、50/60Hz、 0.8 ~ 0.4A、DC24V、2.4A	AC100 ~ 240V、50/60Hz、 0.8 ~ 0.4A、DC12V、3.4A	AC100V、50/60Hz、0.5A DC12V、1.9A	
	消費電力	最大約 250W (BKM-229X × 2 装着時)	最大約 130W (BKM-229X × 2 装着時)	最大約 95W (BKM-229X × 2 装着時)	最大約 77W (BKM-229X × 2 装着時)	最大約 70W	最大約 50W	最大約 27W	
	最大外形寸法 (幅×高さ×奥行)	約 1,027 × 616 × 130mm (フック部を除く)	約 602.4 × 497.9 × 269.9mm (突起部を除く、モニタースタンドを含む)	約 518.5 × 444.1 × 269.9mm (突起部を除く、モニタースタンドを含む)	約 439.5 × 284.0 × 105.0mm (突起部を除く)	約 549.5 × 352.5 × 100.3mm (突起部を除く)	約 373.2 × 265.5 × 100.4mm (突起部を除く)	約 222.4 × 183.5 × 161.8mm (スタンド位置を前方に移動させた場合を除く)	
	質量	約 23.0kg 約 23.5kg (別売の BKM-229X × 2 装着時)	約 11.0kg 約 11.5kg (別売の BKM-229X × 2 装着時) ※いずれもモニタースタンドを含む	約 10.1kg 約 10.5kg (別売の BKM-229X × 2 装着時) ※いずれもモニタースタンドを含む	約 6.3kg 約 8.8kg (別売の SU-561 および BKM-229X × 2 装着時)	約 9.2kg 約 11.3kg (別売の SU-561 装着時)	約 5.1kg 約 6.8kg (別売の SU-562 装着時)	約 2.0kg 約 2.6kg (ACアダプター装着時)	
	動作条件	温度	0 ~ 35℃						
		推奨使用温度	20 ~ 30℃						
		湿度	30 ~ 85%以下 (結露のないこと)						
		気圧	700 ~ 1060hPa						
	保存・輸送条件	温度	- 20 ~ + 60℃						
		湿度	0 ~ 90%						
気圧		700 ~ 1060hPa							
付属品	AC電源コード、ACプラグホルダー、3Dメガネ × 2 (LMD-4251TD / 2451TDのみ)、 L/Rシート (LMD-4251TD / 2451TDのみ)、取扱説明書、CD-ROM、 CD-ROM マニュアルの使いかた、保証書			AC電源コード、ACプラグホルダー、取扱説明書、CD-ROM、 CD-ROM マニュアルの使いかた、保証書		AC電源コード、ACプラグホルダー、 コントロールパネルカバー、 コントロールパネルカバー用ネジ × 3、 取扱説明書、CD-ROM、 CD-ROM マニュアルの使いかた、保証書		AC電源コード、ACプラグホルダー、取扱説明書、CD-ROM、 CD-ROM マニュアルの使いかた、保証書	

\*1 アナログSD信号を入力した場合の水平表示範囲は 712 ドット \*2 市販の DVI 変換ケーブルを接続して DVI 信号を入力可能 (詳しくは対応信号フォーマットを参照)

※これらの装置は、情報処理装置等電波障害自主規制協議会 (VCCI) の基準に基づくクラス A 情報技術装置です。この装置を家庭環境で使用すると電波妨害を引き起こすことがあります。この場合には使用者が適切な対策を講ずるよう要求されることがあります。

主な仕様

		LMD-2110W	LMD-1530W	
LCDパネル		a-Si TFT アクティブマトリクス		
画面サイズ		21型	15型	
画像系	視野角	170度/160度 (typical) (水平/垂直、コントラスト> 10:1)	89度/89度/89度/89度 (typical) (上/下/左/右、コントラスト> 10:1)	
	スキャン	ノーマルスキャン: 0%*, オーバースキャン: 5%	アンダースキャン: -3%*, オーバースキャン: 5%	
	解像度	1,920ドット×1,080ライン	1,280ドット×768ライン	
	アスペクト比	16:9	15:9	
	色再現性	1,677万色		
入/出力系	入力	Y/C 入力	ミニ DIN 4ピン×1	
		LINE 入力	VIDEO 入力	BNC×1, 1Vp-p ± 3dB 負同期
		AUDIO 入力	ピンジャック×1, -5dBu 47kΩ以上	
	RGB/COMPONENT 入力	RGB 入力	BNC×3, 0.7Vp-p ± 3dB (Sync On Green 0.3 Vp-p 負同期)	
		コンポーネント入力	BNC×3, 0.7Vp-p ± 3dB (75%クロミナンス標準カラーバー信号)	
		AUDIO 入力	ピンジャック×1, -5dBu 47kΩ以上	
	OPTION IN 入力	D-sub 9ピン(凹)×1		
	OPTION AUDIO IN 入力	ピンジャック×1, -5dBu 47kΩ以上		
	外部同期入力	BNC×1, 0.3~4.0Vp-p 負極性2値		
	HDMI 入力	HDMI コネクタ×1		
リモート入力	パラレルリモート	モジュラーコネクタ 8ピン×1		
出力	LINE 出力	Y/C 出力	ミニ DIN 4ピン×1, ループスルー, 75Ω自動終端機能付き	
		VIDEO 出力	BNC×1, ループスルー, 75Ω自動終端機能付き	
		AUDIO 出力	ピンジャック×1, ループスルー	
	RGB/COMPONENT 出力	RGB/コンポーネント出力	BNC×3, ループスルー, 75Ω自動終端機能付き	
		AUDIO 出力	ピンジャック×1, ループスルー	
	外部同期出力	BNC×1, ループスルー, 75Ω自動終端機能付き		
内蔵スピーカー出力	0.5W モノラル出力			
電源	AC100~240V, 50/60Hz			
消費電力	最大約56W, 1.0~0.5A	最大約40W, 0.6~0.4A		
最大外形寸法 (幅×高さ×奥行)	約515×403×264mm (突起部を除く、モニタースタンドを含む)	約372×336×264mm (突起部を除く、モニタースタンドを含む)		
質量	約8.6kg (モニタースタンドを含む)	約5.9kg (モニタースタンドを含む)		
その他	動作条件	温度	0~35℃	
		推奨使用温度	20~30℃	
		湿度	30~85%以下 (結露のないこと)	
		気圧	700~1060hPa	
	保存・輸送条件	温度	-20~+60℃	
湿度		0~90%		
気圧		700~1060hPa		
付属品	AC電源コード、ACプラグホルダー、取扱説明書、CD-ROM、CD-ROMマニュアルの使いかた、保証書			

\*アナログSD信号を入力した場合の水平表示範囲は712ドット ※これらの装置は、情報処理装置等電波障害自主規制協議会(VCCI)の基準に基づくクラスA情報技術装置です。この装置を家庭環境で使用すると電波妨害を引き起こすことがあります。この場合には使用者が適切な対策を講ずるよう要求されることがあります。

**安全に関する注意** 商品を安全に使うため、使用前に必ず「取扱説明書」をよくお読みください。

**液晶画面についてのご注意** ●液晶画面は非常に精密度の高い技術で作られていますが、ごくわずかの画素欠けや常時点灯する画素があります。また見る角度によって、すじ状の色むらや明るさのむらが見える場合があります。これらは、液晶ディスプレイの構造によるもので、故障ではありません。交換・返品はお受けいたしかねますので、あらかじめご了承ください。  
**商品使用上の注意** ●静止画を継続的に表示した場合、残像を生じることがあります。表示内容を変えたり画面全体を白表示することで徐々に解消されますが、長期にわたり同じ表示をし続けると元に戻らなくなることがありますので、ご注意ください ●お使いになる前に、必ず動作確認を行ってください。故障その他に伴う営業上の機会損失等は保証期間中および保証期間経過後にかかわらず、補償いたしかねますのでご了承ください。 **カタログ上の注意** ●仕様および外観は、改良のため予告なく変更されることがありますので、あらかじめご了承ください ●カタログと実際の商品の色とは印刷の関係で、多少異なる場合があります。 **各社・各団体の商標など** ●“SONY”および“make.believe”はソニー株式会社の商標です ●“LUMA”、“ChromaTRU”は、ソニー株式会社の商標です ●HDMI、**HDMI**およびHigh Definition Multimedia Interfaceは、HDMI Licensing, LLCの商標または登録商標です ●VGAとSVGA、XGA、SXGA、WXGA、WUXGAは米国International Business Machines Corporationの登録商標です ●VESAはVideo Electronics Standard Associationの登録商標です ●その他、本体カタログに記載されている各社名および各商品名は、各社の商標または登録商標です。なお、本文中にはTM、®マークは明記していません。

**ソニービジネスソリューション サイト** [www.sonybsc.com](http://www.sonybsc.com) 本カタログは再生紙および環境に配慮した大豆インキを使用

※特定市場向け商品などソニービジネスソリューションサイトに掲載していない商品もあります

**ソニー株式会社**  
**ソニービジネスソリューション株式会社** / 〒108-0074 東京都港区高輪4-10-18  
 掲載の業務用商品およびソリューションに関するお問い合わせは  
**業務用商品相談窓口**  
**フリーダイヤル ☎ 0120-788-333**  
 ●携帯電話・PHS・一部のIP電話からは 0466-31-2588  
 ●FAX 0120-333-389  
 ●受付時間 9:00~18:00 (土・日・祝日、および年末年始は除く)

**2011.3**  
 カタログ記載内容2011年3月現在