

医療分野での画像活用をトータルにサポート



手術顕微鏡、術野カメラなどへの取り付けに適した3CMOS フルHDカラービデオカメラ

3CMOS HDカラービデオカメラ

PMW-10MD

希望小売価格 1,680,000円+税

Exmor™
3CMOS Sensors

※写真の接続ケーブルは別売です。

- 有効画素数207万画素(1,920×1,080)の1/2型フルHD 3CMOSイメージセンサーを搭載
- 新光学設計により小型(約35×45×50mm)、軽量(約90g)の1/2型Cマウントカメラヘッドを実現
- 指定の記録媒体に長時間の動画(最大140分/枚)と静止画の記録が可能
- 映像反転、フラッシュ同期、スポット測光モードといった多様な撮影モードを搭載
- 撮影・収録されたクリップのPCでの視聴や、HDDへのコピーが可能なコンテンツマネジメントソフトClipBrowserを同梱
- HD-SDI×2、DVI-D×1、アナログコンポーネント×1、アナログコンボジット×1、Y/C×1のビデオ出力に加え、リモート端子(RS-232C)も装備
- アメリカ、カナダ、ヨーロッパENなど各国の安全規格を取得：EN 60601-1、EN 60601-1-2、IEC 60601-1、IEC 60601-1-2、UL 60601-1、CSA C22.2 No.601.1

カメラヘッド

撮像素子	：1/2型、CMOSイメージセンサー、有効画素数(水平×垂直)…1,920×1,080
方式	：RGB 3板方式
分光系	：F2.2以上(プリズム方式)
レンズマウント	：Cマウント
感度	：F10(代表値)(1080/60iのとき、89.9%反射、2,000ルクス)
最低被写体照度	：0.14ルクス(F2.2、+21dB、64フレイム蓄積)
映像SN比	：54dB(Y)(代表値)
水平解像度	：1,000TV本以上(HD SDI、HQ1080のとき)
変調度	：45%(27.5MHz)
ゲイン	：0～21dB、AGC
シャッター速度	：1/60～1/16000秒(Countryの設定がPAL)または1/20000秒(Countryの設定がNTSC)
スローシャッター	：2～8フレイム、高感度スローシャッター…16、32、64フレイム

一般

電源電圧	：AC100～240V、50/60Hz
外形寸法(幅×高さ×奥行)	：CHU…約35×45×50mm(突起部含まず)、CCU…約200×88×240mm(突起部含まず)
質量	：カメラヘッド…約90g、カメラコントロールユニット…約2.8kg

記録時間

SPモード	：8GB…約35分、16GB…約70分、32GB…約140分
HQモード	：8GB…約25分、16GB…約50分、32GB…約100分



SxSメモリーカード SxS PRO
SBP-32(32GB)
オープン価格
SBP-16(16GB)
オープン価格

SxSメモリーカード SxS-1
SBS-32G1(32GB)
オープン価格

※SxS-1、MEAD-SD01、MEAD-MS01はシリアルナンバー110000以降のPMW-10MDで対応します。

SxSメモリーカードUSBリーダーライター

SBAC-US10

希望小売価格 30,000円+税

- SxSメモリーカードをパソコンにUSB経由で接続するリーダーライター



SDカードアダプター
MEAD-SD01
希望小売価格 14,000円+税
●SDカードに記録するためのアダプター
※SBAC-US10では使えません。



メモリースティック アダプター
MEAD-MS01
希望小売価格 14,000円+税
●メモリースティックに記録するためのアダプター
※SBAC-US10では使えません。

※動作確認済みの「メモリースティック」および「SDカード」は「XDCAM EX サイト」でご確認ください。sony.jp/xdcamex/



3CMOSカラービデオカメラ用ズームレンズ(f=8~56mm)
LMZ856-HD3 希望小売価格 450,000円+税
(興和株式会社製)

- フルハイビジョンHDTV対応高性能Cマウント型ズームレンズ



15倍ズームレンズ
LMZ0812M3 オープン価格
(興和株式会社製)



接続ケーブル

CCMC-T05(長さ5m) 希望小売価格 110,000円+税**CCMC-T10**(長さ10m) 希望小売価格 140,000円+税**CCMC-T15**(長さ15m) 希望小売価格 170,000円+税**CCMC-T20**(長さ20m) 希望小売価格 200,000円+税

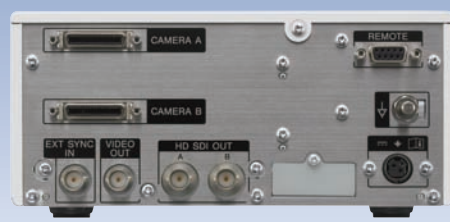
- カメラヘッドとカメラコントロールユニットを接続する専用マルチケーブルコネクタ：丸型20ピン⇄角型36ピン

手術顕微鏡映像の3D化をよりスマートにセパレートタイプの3D専用カメラ

3D HDビデオカメラ

MCC-3000MT

オープン価格

Exmor™
3CMOS Sensors

※写真の接続ケーブルは別売です。
※本製品には電源コードは付属していません。別途AC-80MDを購入して使用して下さい。

- 左右のカメラヘッドの同時制御を可能とすることにより、3D撮影の際に問題となる左右のカメラの色ずれ、ホワイトバランスなどを一度の操作で調整可能
- 手術顕微鏡に適した1/2型3CMOSセンサー採用。高感度(F10)、低ノイズ(54dB)、高解像度(1,000TV本)、広いダイナミックレンジを実現
- 映像反転、スポット測光モードを標準装備。Picture Profile機能は6パターンまで記憶・選択可能
- 出力は手術室内のAV機器レイアウトに制限を設ける必要の無い、HD-SDIインターフェースを採用
- 3Dの出力は「2ストリーム方式」を採用。3Dモニターだけではなく、2Dモニターにも従来通りの2D映像を表示させることが可能

カメラ	
撮像素子	: 1/2型CMOSイメージセンサー有効画素数(水平×垂直): 1,920×1,080
方式	: RGB 3板方式
分光系	: F2.2以上(プリズム方式)
レンズマウント	: Cマウント
感度	: F10(Typical) (1080/60iのとき、89.9%反射、2,000ルクス)
最低被写界照度	: 9ルクス(F2.2、+21dB)
映像SN比	: 54dB(Y) (Typical)
水平解像度	: 1,000TV本以上(HD SDI、HQ1080のとき)
変調度	: 45% (27.5MHz)
ゲイン	: 0 ~ 21dB、AGC
シャッター速度	: 1/60 ~ 1/16,000秒(Countryの設定がPAL) または1/20,000秒(Countryの設定がNTSC)
スローシャッター	: 2 ~ 8フレーム高感度スローシャッター: 16、32、64フレーム
一般	
電源電圧	: DC24V
外形寸法(幅×高さ×奥行)	: CHU...35×45×50mm (突起部含まず)、 CCU...200×88×341mm (突起部含まず)
質量	: CHU...90g(×2)、CCU...4.5kg



MCC-3000MT専用ACアダプター

AC-80MD

希望小売価格 18,000円+税

AC IN	: 100~240V 1.0~0.5A
DC OUT	: 24V/3.3A MAX
外形寸法(幅×高さ×奥行)	: 63×30.5×140mm(突起部含まず)
質量	: 350g(本体のみ)

HD映像入力に対し、さまざまな信号処理をリアルタイムに実行して出力する多目的画像処理ユニット

マルチイメージプロセッサー

MPE-200

希望小売価格 2,500,000円+税

ステレオイメージプロセッサーソフトウェア

MPES-3D01

希望小売価格 1,490,000円+税

メディアパッケージ

MPES-3D01MP

希望小売価格 10,000円+税



※ご注意
本製品には電源コードは付属していません。別途弊社指定の電源コードを購入して使用して下さい。

●カメラアライメントの補正

画像の反転、光軸ずれ・位置ずれ・回転方向のずれ、台形歪みの補正に対応。
いくつかの調整項目は、自動調整が可能

●3D映像の見えかたの調整

左右のカメラの映像信号の3D映像としての見えかたを、MPE-200内のデジタル信号処理によって輻輳角と両眼視差距離を変更することによって調整。あらかじめ設定した視差を超えないよう、自動調整する機構も装備

プロセッサー

CPU	: Cell/B.E.
キャッシュメモリー	: 512KB (PPU用)
CPUクロック	: 3.2GHz
GPU	: RSX
GPUローカルメモリー	: 256MB

メモリー

システムメモリー : XDR+ECC (オンボード) / 1GB

記憶装置

内蔵ハードディスクドライブ: 160GB (Serial ATA 2.5インチ)

外部接続端子

NETWORK	: RJ45×2
USB	: USB A×2
RS-232C	: D-sub 9ピン (凸) ×1
HD-SDI入力	: BNC×4
HD-SDI出力	: BNC×4

一般

電源	: AC 100-127V、200-240V、50/60Hz
質量	: 約11.5kg
外形寸法(幅×高さ×奥行)	: 約440.0×88.0×490.0mm (突起部含まず)

3CCDカラービデオカメラ

DXC-C33

希望小売価格 750,000円+税



※写真の接続ケーブルは別売です。

- SD規格
- 小型・軽量48gの3CCDカメラヘッドと、カメラコントロールユニットを分離した、高画質2ピースビデオカメラ
- DVCAMフォーマット準拠のDVアウトを装備
- 最大256フレーム(約8秒)までの長時間露光を設定できます

撮像素子	: 1/3型CCD、3板式
有効画素数	: 768(水平)×494(垂直)ドット
信号方式	: NTSC
水平解像度	: 850TV本
レンズマウント	: Cマウント
感度	: 2,000ルクス(F8.0、3,200K)
最低被写体照度	: 4ルクス(F2、GAIN HYPER)
映像SN比	: 62dB(代表値)
レンズ調整	: マニュアルアイリス
出力信号	: コンボジット、Y/C、RGB、DV
電源	: AC100V、50/60Hz
消費電力	: 最大18W
外形寸法(幅×高さ×奥行)	: カメラ部…約32×38×40mm カメラコントロール部…約200×88×242mm(突起部含まず)
質量	: カメラ部…約48g カメラコントロール部…約2.5kg

3CCDカラービデオカメラ

DXC-990MD

希望小売価格 550,000円+税



- 高性能ExwaveHADセンサー・1/2型CCDを搭載。手術顕微鏡、生物顕微鏡などへの取り付けに適した小型・軽量3CCDカメラ

撮像素子	: 1/2型インターライン転送方式ExwaveHAD CCD、3板式
有効画素数	: 768(水平)×494(垂直)
撮像面積	: 6.4mm×4.8mm
レンズマウント	: 1/2型バヨネットマウント
走査方式	: 525本、2:1インターレース
走査周波数	: 水平…15.734kHz、垂直…59.94Hz
水平解像度	: 850TV本
感度	: 2,000ルクス(F11)
最低被写体照度	: 1ルクス(F1.4、ゲインHYPERにて)
SN比	: 63dB
ゲイン	: STEP、AGC(0~24dB)、HYPER 切り換え
シャッタースピード	: 0.5~1/100,000秒、
電源電圧	: DC10.5~15.0V(別売CMA-D2MD / D3より供給)
消費電力	: 約8W
外形寸法(幅×高さ×奥行)	: 約70×72×123.5mm(最大突起部を除く)
質量	: 約630g

別売アクセサリ
カメラアダプター **CMA-D2MD** 希望小売価格 35,000円+税

リモートコントロールユニット

RM-C950

希望小売価格 60,000円+税

- DXC-970MD / 990MD / 390用のリモートコントロールユニット
- カメラのコントロール機能のすべてを制御可能
- 画像蓄積動作時、蓄積時間(フレーム数)だけを画面表示し、蓄積時間の変更も可能
- ビデオプリンター接続時、プリントアウト指令が可能
- ケーブル長3m

制御信号	: RS-232C(8ピンミニDIN)
外形寸法(幅×高さ×奥行)	: 約212×41×132mm
質量	: 約400g(本体)

カメラアダプター

CMA-D2MD

希望小売価格 35,000円+税

- ビデオカメラDXC-200A / 390 / 970MD / 990MDをAC電源で動作させるアダプター
- 各種信号の入 / 出力が可能

出力電圧	: 12V
電源	: AC100V
消費電力	: 23W
外形寸法(幅×高さ×奥行)	: 約210×44×200mm
質量	: 約1.1kg

■接続ケーブル / コネクター

品名	仕 様	型 名	希望小売価格	長さ
接続ケーブル	DXC-C33用(20ピン-20ピン)	CCMC-20P05	83,000円+税	5m
		CCMC-20P10	110,000円+税	10m
		CCMC-20P30	200,000円+税	30m
	DXC-990MD ↔ CMA-D2MD用(12ピン-12ピン)	CCXC-12P05N	16,000円+税	5m
		CCXC-12P10N	25,000円+税	10m
		CCXC-12P25N	40,000円+税	25m
	DXC-390用(26ピン-26ピン)	CCZ-A5	40,000円+税	5m
		CCZ-A10	53,000円+税	10m
		CCZ-A25	92,000円+税	25m
	DXC-990MD、DXC-390の電源ケーブル(12ピン-4ピン)	CCDC-5	5,000円+税	5m
		CCDC-10	6,500円+税	10m
		CCDC-25	10,000円+税	25m
	RGB、YPbPr、VBS、Y/C(D-sub 9ピン-D-sub 9ピン)	CCXC-9DD	15,000円+税	5m
	RGB、YPbPr、VBS(D-sub 9ピン-5BNC)	CCXC-9DBS	15,000円+税	5m
コネクター	RGB、YPbPr、Y/C(D-sub 9ピン-4BNC、4ピンミニ)	CCMC-9DS	15,000円+税	5m
	DXC-990MD、DXC-390用CCZ変換ケーブル	CCMC-3MZ	35,000円+税	3m
	コネクター CCZケーブル延長用	CCZZ-1E	10,000円+税	—

ネットワークカメラ
SNC-DH210T/B
SNC-DH210T/W

希望小売価格 82,000円＋税



- スリムデザインのフルHD対応
堅牢なカバー付ドーム型ネットワークカメラ

カメラ部	
撮像素子	1/2.8型プログレッシブスキャン Exmor CMOSイメージセンサー
有効画素数	約327万画素
レンズタイプ	固定焦点レンズ
水平画角	86.0度
Day&Night機能	有 (簡易Day&Night機能)
ネットワーク部	
圧縮方式	JPEG/MPEG-4/H.264 (同時配信可能)*1
最大画像サイズ	1920×1080 (16:9モード時) 2048×1536 (4:3モード時、 JPEG選択時のみ)
最大フレームレート *2:	
JPEG時:	12fps (2048×1536) *3 15fps (1920×1080) *4 30fps (1280×720) *5
MPEG-4時:	15fps (1920×1080) 30fps (1280×720)
H.264時:	15fps (1920×1080) 30fps (1280×720)
※シングルコーデック時	
インターフェース部	
その他I/O	センサー-IN×1
一般	
質量	約170g
外形寸法 (幅×高さ×奥行)	約φ106×56.5mm
電源	PoE
消費電力	最大2.4W

*1: NSR-1000シリーズ/NSR-500シリーズ、及びIMZ-NSシリーズを使用した場合、2種類の映像圧縮方式による同時配信には対応していません。
*2: 絵柄や画質設定、ビットレート設定などの影響によって、最大フレームレートが低下する場合があります。
*3: 画質設定 [Level 1] の場合。工場出荷時 (画質設定 [Level 7]) の最大フレームレートは、4fpsとなります。
*4: 画質設定 [Level 1]、[Level 2] の場合。工場出荷時 (画質設定 [Level 7]) の最大フレームレートは、6fpsとなります。
*5: 画質設定 [Level 1]、[Level 2] の場合。工場出荷時 (画質設定 [Level 7]) の最大フレームレートは、12fpsとなります。

ネットワークカメラ
SNC-ZM550

希望小売価格 120,000円＋税



- 1本の同軸ケーブルでアナログ映像とHD映像の同時送信が可能な
IPELA HYBRIDシリーズ。天井埋め込みが可能で目立ちにくいドーム型カメラ

カメラ部	
撮像素子	1/3型プログレッシブスキャン Exmor CMOSイメージセンサー
有効画素数	約139万画素
レンズタイプ	2.9倍バリアフォーカルレンズ
ズーム比	光学2.9倍
水平画角	85.4度 (ワイド端)、31.2度 (テレ端)
Day&Night機能	有
ネットワーク部	
圧縮方式	JPEG/MPEG-4/H.264 (2方式による同時配信が可能)*1*2*3
最大画像サイズ	1280×720 (16:9モード時) 1280×1024 (5:4モード時)
最大フレームレート *4:	
JPEG時:	30fps (1280×1024) *5 30fps (1280×720) *6
MPEG-4時:	25fps (1280×1024) 30fps (1280×720)
H.264時:	20fps (1280×1024) 30fps (1280×720)
※シングルコーデック時 (アナログ出力OFFの場合)	
一般	
質量	約715g
外形寸法 (幅×高さ×奥行)	φ140×118mm
電源	DC12V*7、AC24V (50/60Hz)*7
消費電力	最大7W

*1: 映像2の解像度は映像1と同じ解像度または640×480ピクセル以下の解像度のみ設定可能です。
*2: 本機をNSRシリーズおよびIMZ-NSシリーズと接続した場合、映像2は使用できません。
*3: アナログ映像出力が[ON]の場合、映像2を使用することができません。
*4: 絵柄や画質設定、ビットレート設定などの影響によって、最大フレームレートが低下する場合があります。
*5: 画質設定 [Level1] の場合。工場出荷時 (画質設定 [Level7]) の最大フレームレートは、10fpsとなります。
*6: 画質設定 [Level1]、[Level2] の場合。工場出荷時 (画質設定 [Level7]) の最大フレームレートは、12fpsとなります。
*7: 別売の電源アダプターが必要です。また、同軸ケーブルによる電源重畳機能はありません。

ネットワークカメラ
SNC-DH280

希望小売価格 280,000円＋税



- 赤外線照射機能を搭載した、
IP66準拠のフルHD出力対応ドーム型ネットワークカメラ

カメラ部		H.264時:	20fps (1920×1440) 30fps (1920×1080)
撮像素子		※シングルコーデック時	
有効画素数		インターフェース部	
レンズタイプ		外部マイク入力端子	
ズーム比		ミニジャック (モノラル)	
水平画角		プラグインパワー方式対応 (基準電圧 2.5V DC) 推奨負荷インピーダンス2.2kΩ	
Day&Night機能		ライン出力端子	
有		ミニジャック (モノラル)	
ネットワーク部		その他I/O	
圧縮方式		センサー-IN×1、アラームOUT×2	
最大画像サイズ		一般	
1920×1080 (16:9モード時) 1920×1440 (4:3モード時)		質量	
最大フレームレート *1:		約1.4kg	
JPEG時:		外形寸法 (幅×高さ×奥行)	
12fps (1920×1440) *2 16fps (1920×1080) *3		約φ166×119mm	
MPEG-4時:		電源	
15fps (1920×1440) 20fps (1920×1080)		DC12V、AC24V (50/60Hz)、 PoE*4	
		消費電力	
		最大29W	

*1: 絵柄や画質設定、ビットレート設定などの影響によって、最大フレームレートが低下する場合があります。
*2: 画質設定 [Level 1]、[Level 2] の場合。工場出荷時 (画質設定 [Level 7]) の最大フレームレートは、4fpsとなります。
*3: 画質設定 [Level 1]、[Level 2] の場合。工場出荷時 (画質設定 [Level 7]) の最大フレームレートは、6fpsとなります。
*4: PoE使用時、内蔵ヒーターは使用できません。

ネットワークカメラ
SNC-ZP550

希望小売価格 265,000円＋税



- 1本の同軸ケーブルでアナログ映像とHD映像の同時送信が可能な
IPELA HYBRIDシリーズ。光学28倍ズームを搭載した旋回型カメラ

カメラ部		最大フレームレート *4:	
撮像素子		JPEG時:	
有効画素数		30fps (1280×720) *5	
レンズタイプ		MPEG-4時:	
ズーム比		30fps (1280×720)	
水平画角		H.264時:	
55.9度 (ワイド端)～21度 (テレ端)		30fps (1280×720)	
Day&Night機能		※シングルコーデック時 (アナログ出力OFFの場合)	
有		インターフェース部	
パン駆動範囲		外部マイク入力端子	
-170°～+170度、 最大速度300度/秒		ミニジャック (モノラル)	
チルト駆動範囲		ライン出力端子	
-90°～+15度、 最大速度300度/秒		ミニジャック (モノラル)	
ネットワーク部		その他I/O	
圧縮方式		センサー-IN×2、アラームOUT×1	
最大画像サイズ		最大出力レベル1Vrms	
1280×720		メモリカードスロット	
		SDメモリーカードスロット (SDHCメモリーカード対応) *6	
		一般	
		質量	
		約1.7kg (シーリングブラケット含む)	
		外形寸法 (幅×高さ×奥行)	
		φ147.4×190.9mm (突起部含まず)	
		電源	
		AC24V (50/60Hz) *7、PoE Plus (LANモードに設定されている場合のみ) *8	
		消費電力	
		最大25W	

*1: 映像2の解像度は映像1と同じ解像度または640×480ピクセル以下の解像度のみ設定可能です。
*2: 本機をNSRシリーズおよびIMZ-NSシリーズと接続した場合、映像2は使用できません。
*3: アナログ映像出力が[ON]の場合、映像2を使用することができません。
*4: 絵柄や画質設定、ビットレート設定などの影響によって、最大フレームレートが低下する場合があります。
*5: 画質設定 [Level1] の場合。工場出荷時 (画質設定 [Level7]) の最大フレームレートは、10fpsとなります。
*6: 動作検知機能、カメラ妨害検知機能およびSDカード機能について、これらの機能のうち2つ以上の機能を同時に使用することはできません。
*7: 別売の電源アダプターが必要です。また、同軸ケーブルによる電源重畳機能はありません。
*8: PoE Plusによる電源供給は、ネットワーク接続がLANモードに設定されている場合のみ有効です。同軸接続の場合は利用できません。



4チャンネルレシーバー
SNCA-ZX104

希望小売価格 80,000円＋税

- 同軸ケーブル上を伝送された映像信号を
アナログ映像信号とIPによる映像信号に
分離する、IPELA HYBRID用4チャンネル
レシーバー

接続カメラ台数	4台
カメラ入力(SLOC入力)	4*1
アナログビデオ出力 (スルー出力)	4
本体質量	約1.1kg
本体外形寸法 (幅×高さ×奥行)	約210×44×250mm (突起部含まず)
電源	DC12V (ACアダプター同梱)
消費電力	約12W

*1: ネットワークカメラをマルチキャストで使用する場合は1チャンネルのみ使用可能です。

HD/SD-SDIやDVI-Dなどのマルチインターフェースを標準装備し、
HD術野カメラ映像と生体情報モニターの画像をブルーレイディスクなどへ長時間記録

メディカルHDレコーダー 3DメディカルHDレコーダー

HVO-1000MD / HVO-3000MT

オープン価格



● マルチインターフェースに対応

HVO-1000MD HVO-3000MT

HD-SDIおよびDVI-D入出力、コンボジット、Sビデオと、ステレオオーディオの入出力、アナログRGB入力(PinP選択時のみ使用可能)のマルチインターフェースに対応。

● 多様な外部ストレージを接続可能

HVO-1000MD HVO-3000MT

ブルーレイディスク/DVD-R記録に対応する光学ドライブとHDDを内蔵、またUSB接続HDD、USBメモリーなどに記録が可能。

● 長時間記録が可能

HVO-1000MD HVO-3000MT

2層のブルーレイディスク(50GB)に、フルHDの最高画質を、1000MDは20Mbpsで5時間6分、3000MTは24Mbpsで4時間15分記録可能。

● ネットワーク経由(FTP/CIFS)で、 PCへファイル転送が可能

HVO-1000MD HVO-3000MT

● 汎用的なファイル形式を採用

HVO-1000MD HVO-3000MT

記録時のファイル形式にMP4ファイルを採用しているため、再生・編集ソフトでの取り扱いが容易です。

● USBタッチパネルディスプレイに対応し、 直感的操作が可能

HVO-1000MD HVO-3000MT

● RGB出力を持つ生体情報モニター画像の 取り込みが可能(PinP使用時)

HVO-1000MD HVO-3000MT

● 1080/60p記録

HVO-3000MT

1080/60iに比べ動きのある映像や細かな部分の表現力が高まり、はっきりした映像記録を実現しました。

● 3D/2D記録切替機能搭載

HVO-3000MT

2Dの記録を保持しながら、3D機能を搭載しています。
3D記録:Side by Side方式
3D映像出力:Side by SideとLine by Lineの切り替えが可能

■ 主な仕様

	HVO-1000MD	HVO-3000MT
記録装置		
内蔵ハードディスクドライブ	物理容量：320GB	物理容量：500GB
ブルーレイディスク/DVDドライブ	対応メディア：BD-RE DL(2層)、BD-RE、BD-R DL(2層)、BD-R、DVD-R	
入／出力端子		
S-VIDEO	4ピンミニDIN×各1	
VIDEO	BNC×各1	
DVI-D	DVI 19ピン×各1	DVI19ピン IN×2、OUT×1
HD-SDI	BNC×各1	BNC IN×2、OUT×1
AUDIO(LINE)	ステレオミニジャック×各1	
入力端子		
RGB IN(PinP使用時)	ミニD-sub 15ピン×1	
その他インターフェース		
USB	USB端子(タイプA)×4(USB2.0)	
NETWORK	RJ-45×1(1000BASE-T/100BASE-TX)	
REMOTE RS-232C	D-sub 9ピン×2	
REMOTE 1～4	ステレオミニジャック×4(フットスイッチ、接点スイッチ用)	
REMOTE MONITOR	RJ-45×1(モニター制御用)	
MENU MONITOR (MAINTENANCE MONITOR)	ミニD-sub 15ピン×1(タッチパネルモニター用)	
等電位端子	ネジ端子×1	
一般		
電源	AC100V、50/60Hz	
入力電流	1.9～0.8A	
外形寸法(幅×高さ×奥行)	305×115.5×410mm(突起部含む)	
質量	約8.4kg	



15.0型LCDメディカルタッチモニター(超音波表面弾性波方式)

1528L Medical

希望小売価格 115,000円+税
(タッチパネルシステムズ社製)

外形寸法 : 354.5mm(W)×347.8mm(H)×203mm(D) (チルドスタンド取付け時)
重量 : 約6.9kg(チルドスタンド取付け時)、約4.8kg(チルドスタンド取外し時)
電源・消費電力 : AC100V～240V、50/60Hz 30W(最大)

■HVO-1000MD 記録可能時間・枚数

動画記録		HD			SD		
		1920×1080i/1280×720p			720×480i/720×576i		
記録メディア	記録容量	最高画質	高画質	標準画質	最高画質	高画質	標準画質
内蔵ハードディスクドライブ	220GB	19時間 50分	29時間 08分	49時間 05分	49時間 05分	62時間 10分	84時間 46分
ブルーレイディスク(2層)	50GB	5時間 06分	8時間 10分	17時間 00分	17時間 00分	25時間 30分	51時間 00分
ブルーレイディスク(1層)	25GB	2時間 32分	4時間 03分	8時間 27分	8時間 27分	12時間 40分	25時間 20分
DVD-R(1層)	4.7GB	29分	46分	1時間 36分	1時間 36分	2時間 23分	4時間 47分

静止画記録		HD				SD			
		ビットマップ/TIFF	JPEG			ビットマップ/TIFF	JPEG		
記録メディア	記録容量	—	最高画質	高画質	標準画質	—	最高画質	高画質	標準画質
内蔵ハードディスクドライブ	220GB	34,608枚	129,113枚	239,781枚	419,617枚	186,496枚	559,489枚	839,233枚	1,118,978枚
ブルーレイディスク(2層)	50GB	7,651枚	29,675枚	57,046枚	65,272枚	45,904枚	65,272枚	65,272枚	65,272枚
ブルーレイディスク(1層)	25GB	3,801枚	14,744枚	28,343枚	52,601枚	22,807枚	65,272枚	65,272枚	65,272枚
DVD-R(1層)	4.7GB	717枚	2,782枚	5,347枚	9,924枚	4,303枚	14,494枚	23,947枚	35,535枚

※記録可能時間、枚数は目安です。

■HVO-3000MT 記録可能時間・枚数

動画記録		HD(3Dまたは2D)						SD		
		1920×1080p			1920×1080i / 1280×720p			720×480i / 720×576i		
記録メディア	記録容量	最高画質	高画質	標準画質	最高画質	高画質	標準画質	最高画質	高画質	標準画質
内蔵ハードディスクドライブ	400GB	30時間 50分	39時間 26分	54時間 41分	36時間 04分	52時間 59分	89時間 14分	49時間 05分	62時間 10分	84時間 46分
ブルーレイディスク(2層)	50GB	4時間 15分	5時間 40分	8時間 30分	5時間 06分	8時間 10分	17時間 00分	17時間 00分	25時間 30分	51時間 00分
ブルーレイディスク(1層)	25GB	2時間 07分	2時間 49分	4時間 13分	2時間 32分	4時間 03分	8時間 27分	8時間 27分	12時間 40分	25時間 20分
DVD-R(1層)	4.7GB	24分	32分	48分	29分	46分	1時間 36分	1時間 36分	2時間 23分	4時間 47分

静止画記録		HD				SD			
		ビットマップ/TIFF	JPEG			ビットマップ/TIFF	JPEG		
記録メディア	記録容量	—	最高画質	高画質	標準画質	—	最高画質	高画質	標準画質
内蔵ハードディスクドライブ	400GB	62,923枚	234,751枚	435,965枚	762,939枚	678,168枚	1,017,253枚	1,525,879枚	2,034,505枚
ブルーレイディスク(2層)	50GB	7,651枚	29,675枚	57,046枚	65,272枚	45,904枚	65,272枚	65,272枚	65,272枚
ブルーレイディスク(1層)	25GB	3,801枚	14,744枚	28,343枚	52,601枚	22,807枚	65,272枚	65,272枚	65,272枚
DVD-R(1層)	4.7GB	717枚	2,782枚	5,347枚	9,924枚	4,303枚	14,494枚	23,947枚	35,535枚

※記録可能時間、枚数は目安です。

DVDレコーダー

DVO-1000MD

希望小売価格 400,000円＋税



- パーソナルコンピュータと親和性の高い、高画質メディカルDVDレコーダー
- DVD＋RWに対応
- MPEG-2圧縮による高画質記録
- 患者情報等ユーザーデータの記録・呼出・編集が可能
- RS-232CおよびUSB2.0による外部コントロールが可能
- コンパクト設計。検査装置などへの組み込みに便利

- 記録／再生フォーマット : DVD＋VRフォーマット
信号方式 : NTSC / PALカラー方式(メニューで選択)
アナログ映像入力 : VIDEO IN…BNC×1(ループスルー出力付き)
S映像IN…4ピンミニDIN×1(ループスルー出力付き)
アナログ映像出力 : VIDEO OUT…BNC×1
S映像OUT…4ピンミニDIN×1
アナログ音声入力 : AUDIO IN L/R…ピンジャック×各1
アナログ音声出力 : AUDIO OUT L/R…ピンジャック×各1
MONITOR AUDIO…ピンジャック×1
デジタル信号 : DV IN(i.LINK) …6ピン
電源 : AC100～240V、50/60Hz
消費電力 : 約35W
外形寸法(幅×高さ×奥行) : 約212×128.5×382mm(最大突起部含む)
質量 : 約6kg

別売アクセサリ
リモートコントロールユニット **SVRM-100A** 希望小売価格 35,000円＋税

※DVO-1000MD にはソニー製の DVD ＋ RW 記録メディアをお使いください。

フルHDネットワークカメラの映像を30fpsで記録可能な16チャンネルレコーダー

ネットワークカメラレコーダー

NSR-500/00
ディスクレスモデル

希望小売価格 540,000円＋税

NSR-500/04
4TB HDD内蔵モデル

希望小売価格 700,000円＋税



● フルHDネットワークカメラ16台分の映像を30fpsで記録

フルHD解像度 (1920×1080ピクセル) のネットワークカメラ16台分の映像を30fpsで記録することができます。

※ H.264、ビットレート4Mbpsで記録を行った場合。この場合、本機に接続したディスプレイ上でのライブ映像表示能力 (映像表示の更新速度) は4分割表示で各カメラ約1フレーム/秒になります (1台のクライアント接続がある状態)。

● 内蔵ハードディスクドライブの容量を最大12TB*1まで拡張可能。

NSR-500シリーズは、内蔵ハードディスクドライブの容量を最大12TB*1 (2TB×6) まで拡張することができます。内蔵での最大拡張時データ記録容量は約9.0TB*2 (RAID5時) となり、例えばフルHDネットワークカメラ16台分の映像を5フレーム/秒で24時間記録する場合でも、1か月以上の長時間記録が可能です。*3

*1: 1GBを1000×1000×1000=10億バイトとして計算しています。
*2: 1GBを1024×1024×1024=約10億7374万バイトとして計算しています。
*3: 1920×1080ピクセル、カメラ16台、5フレーム/秒 (H.264、ビットレート1Mbps) で24時間記録を行った場合。

● 優れたコストパフォーマンス

内蔵ハードディスクドライブを最大容量の12TBまで拡張した場合でも、希望小売価格合計で976,500円と100万円を切る価格を実現。大容量かつコストパフォーマンスに優れたレコーダーです。

※ ハードディスク取付、設置工事、接続調整などの費用は含みません。

● その他の主な特長

- ◆ RAIDによる高信頼性
0、1、1+0、5のRAIDレベルをサポート。
RAID5の場合にはホットスベア機能もサポートしています。
- ◆ オリジナルレイアウトの作成機能
- ◆ 簡単設定
カメラのIPアドレス設定などを自動化。
- ◆ 音声記録・再生が可能
※ 音声の再生には別売のオーディオアンプとスピーカーが必要です。
- ◆ 記録画像のエクスポート機能
- ◆ ユーザー管理機能
ユーザーごとに設定変更や操作の権限を詳細に割り当てることができます。

		NSR-500/00 16チャンネル ディスクレスモデル*1		NSR-500/04 16チャンネル 4TBHDD内蔵モデル	
記録部					
カメラ接続台数		16台 (標準) / 24台 (追加カメラライセンスによる拡張時) *2			
映像記録方式		H.264*3*4/MPEG-4/JPEG			
最大記録レート*5		480fps*6 : フルHD (1920×1080) 、H.264 (4Mbps) 設定時			
内蔵 ハードディスク ドライブ	物理容量*7	—		4TB (1TB×4)	
	RAIDレベル	—		RAID1+0、5 (出荷時)	
	データ記録容量*8	—		約3.5TB (RAIDなし) 約1.6TB (RAID1+0) 約2.6TB (RAID5)	
各種入出力					
モニター出力		D-sub 15ピン×1*9 解像度 : 1,920 x 1,200 / 1,920 x 1,080 / 1,360 x 768 / 1,600 x 1,200 / 1,280 x 1,024 / 1,024 x 768 (解像度は自動認識)			
音声ライン出力		ステレオミニジャック×1*10			
センサー入力		8チャンネルフォトカプラ (DC3.3～24V、本体とは電氣的に絶縁)			
アラーム出力		8チャンネルメカニカルリレー (最大DC24V/1A、本体とは電氣的に絶縁)			
ネットワークインターフェース		1000BASE-T/100BASE-TX/10BASE-T自動切替×2*11			
USB端子		USB2.0×2 (前面) 、USB2.0×2 (背面) (キーボード/マウス接続用)			
シリアル	UPS接続用	RS-232C : D-sub 9ピン (凸) ×1			
インターフェース	アナログPTZカメラ制御用*12	RS-232C : D-sub 9ピン (凸) ×1、RS-422/485×1			
一般					
外形寸法 (幅×高さ×奥行)		約440×89×392mm (突起部含まず)			
質量		約6.8kg		約9.4kg	
電源		AC100-127V/200-240V、50/60Hz (付属の電源コードはAC100V用です。)			
消費電力		最大250W			
付属品*13		設置説明書×1、CD-ROM (ユーザーガイド) ×1、 フロントパネルキー×2、ゴム足×4、保証書×1、 保証シート×1、電源コード×1、HDD固定用ネジ×24、 セットアップディスク (DVD) ×1		設置説明書×1、CD-ROM (ユーザーガイド) ×1、 フロントパネルキー×2、ゴム足×4、保証書×1、 保証シート×1、電源コード×1	

*1: 別途増設用内蔵ハードディスクが必要です。内蔵ハードディスクなしでの運用はできません。
*2: 別売りの追加カメラライセンスNSBK-CL05/04を2式追加した場合。
*3: ネットワークカメラのファームウェアを最新のものにバージョンアップしてお使いください。
*4: カメラがSNC-RX570N/RX550N/RX530N/RZ50N/DF85N/DF50N/CS50Nで、映像記録方式にH.264を指定した場合は、カメラ側での動体検知機能およびデュアルストリーム機能は使用できませんのでご注意ください。
*5: ハードディスク内のフラグメンテーションやシステムの負荷状況などにより最大記録レートは低下する場合があります。
*6: カメラ16台、30フレーム/秒で記録を行った場合。この場合、ライブ映像の表示能力 (映像表示の更新速度) は4分割表示の場合で各カメラ約1フレーム/秒になります。
(1台のクライアント接続がある状態)
*7: 1GBを1000×1000×1000=10億バイトとして計算しています。
*8: 1GBを1024×1024×1024=約10億7374万バイトとして計算しています。
*9: モニターの接続にはD-sub15ピン全結線タイプのケーブルをご利用ください。
*10: 映像と音声の同期再生はできません。
*11: 通常はポート1: ネットワークカメラ接続用、ポート2: クライアント接続用としてお使いください。
*12: プロトコルはVISCAsおよびPelco-Dをサポートしています。
*13: 設定時にはキーボードおよびマウスが必要です。キーボード、マウスは付属していません。また、NSR-500/00はセットアップ時にUSBメモリーが必要です。
(付属のセットアップディスクの内容をUSBメモリーにコピーしてインストールを行います。)

術野映像や生体情報など最大4画面を1画面に合成
豊富な入出力端子を装備したイメージマルチプレクサー

イメージマルチプレクサー

VMI-40MD

オープン価格



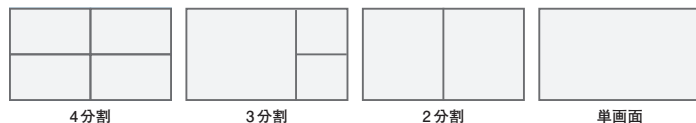
● 医療現場に存在するさまざまな映像装置との接続が可能

SD/HD-SDI、コンポジット、DVI-D、アナログRGBなどの入力信号に対応。
合成した映像はHD-SDI、コンポジット、HDMI、アナログRGB、アナログ
コンポーネントなどの映像信号で出力可能。

● 複数の画面パターン

入力した複数の医療映像（最大4入力）を統合して1画面に合成。4分割/
3分割/2分割/単画面など、さまざまなパターンで画像を合成し、表示可能。
画面パターンは7パターンから選択可能。

【画面パターン例】



● 画像の静止画記録が可能

外付けのUSBメモリーを接続することで、合成した画像の静止画記録が
可能。手術の状況や生体情報などを一括管理。

● 遠隔制御(画面切り替え、静止画記録)が可能

ビデオ会議システムPCS-XG80での対向接続時に、遠隔地から画面
パターンの切り替え、静止画記録などの制御が可能。

入力

VIDEO IN	: BNC×2
SDI IN	: BNC×2
DVI-D IN	: 1
RGB IN	: ミニD-sub15ピン×2
AUDIO IN	: XLR×2、ピンジャック×2
HDMI IN	: 1

出力

COMPONENT	: ピンジャック×3
VIDEO OUT	: BNC×1
SDI OUT	: BNC×1
HDMI OUT	: 1
RGB OUT	: ミニD-sub15ピン×2
AUDIO OUT	: XLR×2、ピンジャック×2

その他

USB	: USB 端子×1(USB TypeA) 静止画記録用 USB 端子×1(USB TypeB) 制御用
RS-232C	: D-sub 9ピン×1
REMOTE	: ミニジャック×4

一般

電源電圧(周波数)	: 100 ~ 240V、50/60Hz
外形寸法(幅×高さ×奥行)	: 約305×114×322mm(突起部含む)
質量	: 約4.0kg

医療現場における複数の映像や画像情報の一元管理を容易化



ソニーの高い映像技術を医療の世界へ。
正確な黒の再現性、優れた動画応答性、広い色域表現を可能にする、医療用有機ELモニター

25型有機ELモニター

PVM-2551MD

オープン価格

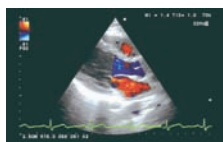


※写真は別売のモニタースタンド SU-560 を装着した状態です。

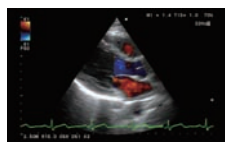
ソニー独自の有機ELパネルがもたらす主な特長

- 25型フルHD (1920×1080) の“スーパートップエミッション”有機ELパネルを採用。有機ELパネルの上面から光を出す構造、TFTなどの遮断物が無い高開口率の実現により、高輝度で画像を表示。

- 有機ELパネルは自発光方式であるため、忠実な黒を再現し、高いコントラストを実現



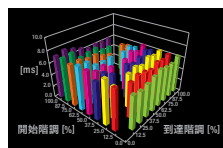
弊社液晶モニター



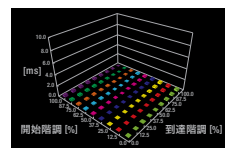
有機ELモニター

※効果例の画像はイメージです。

- 動きの速いものを滑らかに映す動画特性により、残像の少ない自然な表現が可能



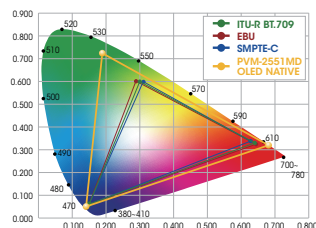
弊社液晶モニター



有機ELモニター

※効果例の画像はイメージです。

- 広い色域と、正確な色再現。低輝度においても高い色再現性を維持。



対応信号フォーマット

システム	コンポジット Y/C 入力	RGB コンポーネント入力	BKM-227W	BKM-229X	BKM-220D	BKM-243HS	BKM-250TG
575/50i (PAL)	○	○	○	○	○	○	○
480/60i (NTSC)*1	○	○	○	○	○	○	○
576/50p	—	○	—	○	—	—	—
480/60p	—	○	—	○	—	—	—
1080/24PsF*1	—	○*2	—	○*2	—	○	○
1080/25PsF	—	○*2	—	○*2	—	○	○
1080/24p*1	—	○*2	—	○*2	—	○	○
1080/25p	—	○*2	—	○*2	—	○	○
1080/30p*1	—	○*2	—	○*2	—	○	○
1080/50i	—	○	—	○	—	○	○
1080/60i*1	—	○	—	○	—	○	○
720/50p	—	○*2	—	○*2	—	○	○
720/60p*1	—	○	—	○	—	○	○
1080/50p	—	—	—	—	—	○	○
1080/60p	—	—	—	—	—	○	○

*1: フレームレート 1/1.001にも対応します。

*2: コンポーネントのみ

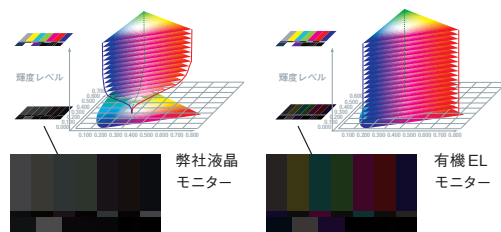
※HD15入力対応信号などのプリセット信号はホームページの各商品情報をご覧ください。

●DVI入力対応信号

DVI入力信号範囲 : 1920×1080/60Hzまで対応可能
垂直周波数 : 50.0~85.1Hz
水平周波数 : 31.5~77.0kHz
ドットクロック : 25.175~148.000MHz
画サイズ、画位相 : DE (Data Enable) 信号による自動判別

商品の主な特長

- アメリカUL 6060-1、カナダCSA C22.2 No.601.1、ヨーロッパEN 60601-1などの医療用安全規格を取得
- シートスイッチ、画面保護パネルや埃のたまりにくい筐体構造など、医療現場の環境に配慮したデザインを採用
- 広色域有機ELパネルにより、ITU-R BT.709、EBU、SMPTE-Cの色域を正確に再現



- フルHD (1920×1080) 対応、RGB10ビットパネルドライバーと黒の再現性により、RGB各色を1024階調で正確に表現
- 多彩な入出力インターフェースを標準装備
コンポジット、Y/C、RGB/コンポーネント、HD15、DVI-D入力を標準搭載し、別売りのBKM-243HSをオプションスロットに装着することで、HD-SDI信号にも対応。
- DICOM (GSDF) を含む6種類のガンマを搭載
1.8 / 2.0 / 2.2 / 2.4 / 2.6 / DICOMのガンマから選択が可能。
- 多彩な表示機能
2入力をP in P、P out P、SIDE BY SIDEで表現できる「二画面表示」、鏡像表示が可能な「画像左右反転表示」などに対応。
- VESAマウント(100mm) と別売スタンド(SU-560) に対応。

パネル	: 有機ELパネル
画像サイズ	: 24.5型
解像度(H×V)	: 1920×1080 ピクセル(Full HD)
信号処理	: 10bit
パネルドライバー	: RGB 10-bit
視野角(代表値)	: 89° / 89° / 89° / 89° (上/下/左/右、コントラスト > 10:1)
コンポジット入力(NTSC/PAL)	: BNC×1(ループスルー出力付き)
Y/C入力	: ミニDIN4ピン×1(ループスルー出力付き)
RGB/コンポーネント入力	: BNC×3(ループスルー出力付き)
HD15入力	: D-sub 15ピン×1
DVI入力	: DVI-D×1、TMDSシングルリンク
入力オプションポート	: 2ポート
電源	: 有機ELモニター (PVM-2551MD) DC IN: 24V/5A、5V/0.030A(ACアダプターから供給) ACアダプター (AC-110MD) AC IN: 100 ~ 240V 50/60Hz 1.53 ~ 0.58A、 DC OUT: 24V/5.0A、5V/0.060A
消費電力	: 約135W(最大)、約80W(平均消費電力、工場出荷時)
外形寸法(幅×高さ×奥行き)	: 有機ELモニター (PVM-2551MD) 約618.4×376×102.1mm(突起部除く、本体のみ) ACアダプター (AC-110MD) 約95.2×54.5×264.8mm(コード、突起部を除く)
質量	: 有機ELモニター (PVM-2551MD) 約8.1kg(本体のみ) ACアダプター (AC-110MD) 約1.2kg

別売アクセサリ

●モニタースタンド



モニタースタンド
SU-560
希望小売価格 40,000円+税

●オプション入力ボード

<p>NTSC/PAL 入力アダプター BKM-227W 希望小売価格 42,000円+税</p> <p>● COMPOSITE 端子 (BNC) ● ループスルーアウト端子 (BNC) ● Y/C 端子 (4 ピンミニ DIN) ● ループスルーアウト端子 (4 ピンミニ DIN)</p>	<p>アナログコンポーネント入力アダプター BKM-229X 希望小売価格 40,000円+税</p> <p>● G/Y 端子 (BNC) ● B/PB 端子 (BNC) ● R/PR 端子 (BNC) ● EXT SYNC (外部同期) 端子 (BNC)</p>	<p>4:2:2 SDI 2 入力アダプター BKM-220D 希望小売価格 45,000円+税</p> <p>● SDI 4:2:2 INPUT 端子 (BNC) ● SDI 4:2:2 MONITOR OUT 端子(BNC)</p>
<p>HDSDI/4:2:2 SDI2 入力アダプター BKM-243HS 希望小売価格 148,000円+税</p> <p>● HD/D1-SDI INPUT 端子 (BNC) ● MONITOR OUT 端子 (BNC)</p>	<p>3G/HD/SD-SDI 入力アダプター BKM-250TG 希望小売価格 240,000円+税</p> <p>● SDI INPUT 端子 (BNC) ● MONITOR OUT 端子 (BNC)</p>	<p>DVI-D 入力ボード BKM-256DD 希望小売価格 55,000円+税</p> <p>● DVI INPUT 端子 (DVI-D 24 ピン) ● DVI OUTPUT 端子 (DVI-D 24 ピン)</p>

24型3D対応液晶モニター LMD-2451MT

オープン価格



パネル : a-Si TFT アクティブマトリクス
 2D視野角(代表値) : 上/下/左/右…各89度、コントラスト比10:1以上
 3D視野角(代表値) : 50度
 解像度 : 1,920ドット×1,200ライン
 コンボジット入力 : BNC×1
 RGB / コンポーネント入力 : BNC×3
 HD15入力 : D-sub 15ピン×1
 DVI入力 : DVI-D端子×1、TMDSシングルリンク

2Dモニターとしての主な特長

- 北米、欧州の医療用安全企画を取得
- フルHD(1920×1080) 表示対応の高性能LCDパネル
- フルデジタル10ビット信号処理回路
- 画像左右反転機能

3Dモニターとしての主な特長

- マイクロポラライザーフィルターを採用
- 掛け心地のよい、軽量3Dメガネを付属
- さまざまな3D入力信号に対応

電源 : DC IN : 24V / 50.A、5V / 0.030A(ACアダプターから供給)
 消費電力 : 最大約136W(別売のBKM-229Xを2枚装着時)
 最大外形寸法(幅×高さ×奥行) : 約602.4×386.2×110mm(突起部除く)
 質量 : 約8.5kg(本体のみ)
 別売アクセサリ
SU-560/BKM-227W/BKM-229X/BKM-220D/BKM-243HS/BKM-250TG/BKM-256DD/BKM-30G/BKM-31G

24型液晶モニター LMD-2451MD

希望小売価格 500,000円+税



●アメリカ、カナダ、ヨーロッパの医療用安全規格を取得●高画質・高解像度WUXGA LCDパネル採用●電気メスなどに対応するノイズ対策用フィルターを搭載●内視鏡カメラで必要な画像の左右反転機能搭載●フルデジタル10ビット信号処理回路●DVI-D (デジタル) 信号の入力に対応●DC24Vの外部電源駆動に対応

※写真は別売のモニタースタンド SU-560 を装着した状態です。

LCDパネル : アモルファスシリコンTFTアクティブマトリクス
 視野角(代表値) : 上/下/左/右…各89度、コントラスト比10:1以上
 解像度 : 1,920ドット×1,200ライン(WUXGA)
 コンボジット入力 : BNC×1(ループスルー出力付き)
 S映像入力 : 4ピンミニDIN×1(ループスルー出力付き)
 RGB / コンポーネント入力 : BNC×3(ループスルー出力付き)
 HD15入力 : D-sub 15ピン×1
 DVI入力 : DVI-D端子×1、TMDSシングルリンク
 電源 : AC100~240V、50/60Hz(付属ACアダプター使用)
 消費電力 : 最大約115W(BKM-229X ×2装着時)
 最大外形寸法(幅×高さ×奥行) : 約602.4×386.2×110mm(本体のみ)
 質量 : 約8.3kg(本体のみ)

別売アクセサリ
 モニタースタンド **SU-560** 希望小売価格 40,000円+税

21.5型液晶モニター LMD-2110MD

オープン価格



●21.5型フルHD(1,920×1,080) の高性能LCDパネル搭載●10ビット画像処理エンジンを搭載●アメリカ、カナダ、ヨーロッパの医療用の安全規格を取得●チルト機能付きモニタースタンドを標準装備●別売アダプターでHD / SD-SDI信号入力にも対応●AC電源に対応

LDCパネル : a-Si TFTアクティブマトリクス
 解像度 : 1920×1080 ドット
 視野角(代表値) : 170度 / 160度(水平×垂直) (typical)
 Y/C入力 : ミニDIN4ピン×1(ループスルー出力付き)
 コンボジット入力 : BNC×1(ループスルー出力付き)
 RGB / コンポーネント入力 : BNC×3(ループスルー出力付き)
 HDMI : HDMI×1
 電源 : AC100~240V、50/60Hz
 消費電力 : 最大約60W、1.0~0.5A
 外形寸法(幅×高さ×奥行) : 約515×355×86.3mm(本体のみ)
 質量 : 約6.9kg(本体のみ)

別売アクセサリ
 HD/SD-SDI入力アダプター **BKM-341HS** 希望小売価格 38,000円+税

19型液晶モニター LMD-1951MD

オープン価格



●高画質・高解像度SXGA(1,280×1,024) LCDパネル●フルデジタル10ビット信号処理回路●アメリカ、カナダ、ヨーロッパの医療用の安全規格を取得●電源は、AC INソケット、DC INソケットの2種類から選択可能●色温度/ガンマ切り換え機能●二画面表示(ピクチャー イン ピクチャー)●ファンクションキー機能●画像左右反転表示機能●最大20のユーザーメモリー機能

※写真は別売のモニタースタンド SU-560 を装着した状態です。

LDCパネル : a-Si TFTアクティブマトリクス
 解像度 : 1280×1024ピクセル(SXGA)
 視野角(代表値) : 89° / 89° / 89° / 89° (上/下/左/右、コントラスト > 10:1)
 Y/C入力 : ミニDIN4ピン×1(ループスルー出力付き)
 コンボジット入力 : BNC×1(ループスルー出力付き)
 RGB / コンポーネント入力 : BNC×3(ループスルー出力付き)
 HD15入力 : D-sub 15ピン×1
 DVI入力 : DVI-D×1、TMDSシングルリンク
 電源 : AC100~240V(付属の電源コードはAC100V用です)、50/60Hz
 消費電力 : 最大約85W(BKM-229×2装着時)
 外形寸法(幅×高さ×奥行) : 約455.8×368.3×101.7mm(本体のみ)
 質量 : 約6.7kg(本体のみ)

別売アクセサリ
 ACアダプター **AC-110MD** 希望小売価格 60,000円+税
 モニタースタンド **SU-560** 希望小売価格 40,000円+税

15型液晶モニター LMD-1530MD

希望小売価格 160,000円+税

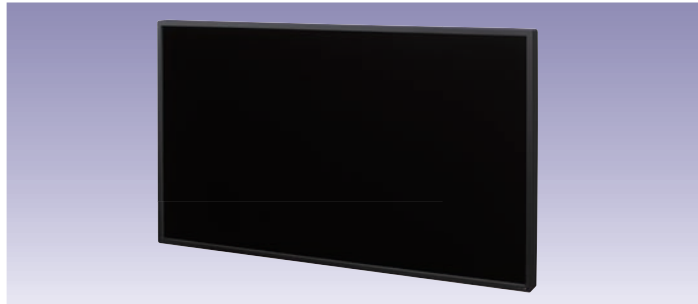


●アメリカ、カナダ、ヨーロッパの医療用の安全規格を取得●1,280ドット×768ライン(WXGA) 解像度、広視野角の液晶パネル搭載●フルデジタル10ビット信号処理回路●高性能スキャンコンバーターを搭載し、WXGAパネルにSD/HD両方の画像を表示可能●HDMI入力信号に対応●VESAマウント対応(100mmピッチ) ●チルト機能付きモニタースタンドを標準装備

LDCパネル : アモルファスシリコンTFTアクティブマトリクス
 視野角(代表値) : 上/下/左/右…各88度、コントラスト比10:1以上
 解像度 : 1,280ドット×768ライン(WXGA)
 コンボジット入力 : BNC×1(ループスルー出力付き)
 S映像入力 : 4ピンミニDIN×1(ループスルー出力付き)
 RGB / コンポーネント入力 : BNC×3(ループスルー出力付き)
 HDMI入力 : HDMIコネクタ×1
 電源 : AC100~240V、50/60Hz
 消費電力 : 最大約40W、0.6~0.4A
 最大外形寸法(幅×高さ×奥行) : 約372×336×264mm(本体のみ)
 質量 : 約6.2kg(スタンド含む)

55V型フルHD液晶ディスプレイ
FWD-S55H2

オープン価格



●医療用におけるデジタル画像と通信(DICOM)規格のグレースケール標準関数(GSDF)に基づいたガンマ設定が可能●コントラスト比4,000:1、パネル輝度1,000cd/m²の、高解像度、高輝度なフルHD(1,920×1,080ドット)液晶パネルを搭載●幅19mmのスリムベゼルを採用●LEDバックライト(直下型)採用。従来のCCFLバックライトに比べ、輝度ムラを抑え、輝度均一性に優れた自然な色表現が可能●必要時のみ冷却ファンを動作させる静音設計●HD-SDI入力対応(別売のオプションボードBKM-FW16装着時)●LAN・WAN・インターネットのWeb画面(IE 7.0以降)からディスプレイのコントロール(電源、入力切り換え、画像調整など)が可能

パネル方式	: アモルファスシリコンTFTアクティブマトリクス
画素数(水平×垂直)	: 1,920×1,080ドット
有効表示寸法(水平×垂直)	: 1,209.6×680.4mm
映像入力端子(音声対応)	
RGB / COMPONENT IN	: 高密度D-sub15 ピン(凹)×1(アクティブスルー出力付き)
DVI IN	: DVI-D(DVI規格1.0準拠)(凹)×1
VIDEO IN	: BNC×1(ループスルー出力付き)
HDMI IN	: HDMI(1080p)×1
電源	: AC100~240V、50/60Hz
消費電力(最大)	: 約290W
外形寸法(幅×高さ×奥行)	: 約1,253×723.8×120mm
質量	: 約35.7kg
別売アクセサリ	
HD-SDI/SDI入力アダプター	BKM-FW16

データプロジェクター
VPL-FH500L

オープン価格



※写真は別売のオプションレンズ VPLL-Z4015 を装着した状態です。

●DICOMガンマシミュレーションモード搭載●高解像度WUXGA(1920×1200ドット)対応●高輝度7,000ルーメン●常時2灯のうち1灯のみ点灯するツイランプシステムを搭載し、安定運用・長寿命化を実現●上下±113%、左右±63%のレンズシフトが可能●HD-SDI入力対応(オプションアダプター装着時)●10種類のオプションレンズに対応●レンズが本体センターに設計されているので設置が容易●ランプ交換とフィルター清掃が容易●ネットワーク経由で動作監視とコントロールが可能●2画面表示機能搭載●490Wの低消費電力

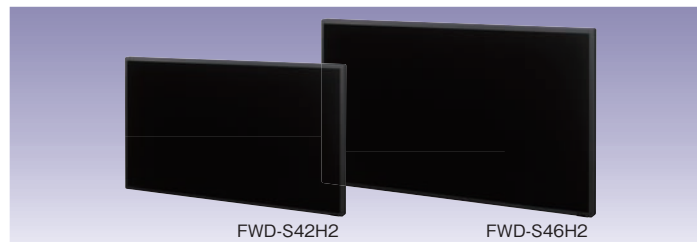
投写方式	: 3LCD方式
パネル解像度	: 1920×1200ドット(WUXGA)
光出力	: 7000ルーメン(ランプモード[高]設定時)
投写画面サイズ	: 40~600インチ(対角線)
映像入出力端子	
コンボジット入力	: BNC×1
S映像入力	: 4ピンミニDIN×1
RGB/コンポーネント入力	: 5BNC、D-sub15×1
DVI入力	: DVI-D×1
HDMI入力	: HDMIコネクター×1
映像出力	: D-sub15×1
その他	: オプションボードスロット×1(BKM-FW16装着用)
電源	: AC100~240V、50/60Hz
消費電力	: 最大490W(待機時: 標準設定約13W、低設定約0.1W)
外形寸法(幅×高さ×奥行)	: 約530×204×545mm(突起部を含まず)
質量	: 約20kg
別売アクセサリ	
HD-SDI/SDI入力アダプター	BKM-FW16 オープン価格

46V型フルHD液晶ディスプレイ
FWD-S46H2

オープン価格

42V型フルHD液晶ディスプレイ
FWD-S42H2

オープン価格



FWD-S42H2

FWD-S46H2

●医療用におけるデジタル画像と通信(DICOM)規格のグレースケール標準関数(GSDF)に基づいたガンマ設定が可能●コントラスト比4,000:1、パネル輝度700cd/m²のフルHD(1,920×1,080ドット)液晶パネルを搭載●薄さ84mm*1のスマート設計 本体奥行を当社従来機種*2と比較して約35%削減*3●LEDバックライト(エッジ型)採用。従来のCCFLバックライトに比べ、低消費電力を実現(当社従来機種*2の約56%に低減*4)●ファンノイズが発生しないファンレス静音設計●HD-SDI入力対応(別売のオプションボードBKM-FW16装着時)●LAN・WAN・インターネットのWeb画面(IE 7.0以降)からディスプレイのコントロール(電源、入力切り換え、画像調整など)が可能

*1: FWD-S42H2は88mmです。 *2: FWD-S47H1 (CCFLバックライト採用) と比較
*3: FWD-S42H2は約30%削減 *4: FWD-S42H2は約48%低減

パネル方式	: アモルファスシリコンTFTアクティブマトリクス
画素数(水平×垂直)	: 1,920×1,080ドット
有効表示寸法(水平×垂直)	: FWD-S46H2...約1,018.1×572.7mm FWD-S42H2...約930.2×523.3mm
映像入力端子(音声対応)	
RGB / COMPONENT IN	: 高密度D-sub15 ピン(凹)×1(アクティブスルー出力付き)
DVI IN	: DVI-D(DVI規格1.0準拠)(凹)×1(アクティブスルー出力付き)
VIDEO IN	: BNC×1(ループスルー出力付き)
HDMI IN	: HDMI(1080p)×1
電源	: AC100~240V、50/60Hz
消費電力(最大)	: FWD-S46H2...約140W、FWD-S42H2...約145W
外形寸法(幅×高さ×奥行)	: FWD-S46H2...約1,053.6×608.2×84mm FWD-S42H2...約967.8×560.7×88mm
質量	: FWD-S46H2...約22.7kg、FWD-S42H2...約20.2kg
別売アクセサリ	
HD-SDI/SDI入力アダプター	BKM-FW16

データプロジェクター
VPL-FH36 / VPL-FH31

オープン価格



VPL-FH36

VPL-FH31

●DICOMガンマモード搭載●高解像度WUXGA(1920×1200ドット)対応●1.6倍のワイドズームレンズを標準装備し、100型スクリーンに3~4.8mの距離から投写可能●上方向+60%、左右±32%のレンズシフトが可能●中・長距離用のオプションズームレンズ各1種を用意●レンズが本体センターに設計されているので設置が容易●ランプ交換とフィルター清掃が容易●ネットワーク経由で動作監視とコントロールが可能●2画面表示機能搭載

投写方式	: 3LCD方式
パネル解像度	: 1920×1200ドット(WUXGA)
光出力	: VPL-FH36...5200ルーメン(ランプモード[高]設定時) VPL-FH31...4300ルーメン(ランプモード[高]設定時)
投写画面サイズ	: 40~600インチ(対角線)
映像入出力端子	
コンボジット入力	: ビンジャック×1
S映像入力	: 4ピンミニDIN×1
RGB/コンポーネント入力	: 5BNC、ミニD-sub15×1
DVI入力	: DVI-D×1
HDMI入力	: HDMIコネクター×1
映像出力	: ミニD-sub15×1
音声入力端子	: ビンジャック(L/R)×1、ステレオミニジャック×2
音声出力端子	: ステレオミニジャック×1
電源	: AC100~240V、50/60Hz
消費電力	: VPL-FH36...最大460W(待機時: 標準設定約9.2W、低設定約0.15W) VPL-FH31...最大400W(待機時: 標準設定約9.2W、低設定約0.15W)
外形寸法(幅×高さ×奥行)	: 約390×134×463mm(突起部を含まず)
質量	: VPL-FH36...約8.3kg VPL-FH31...約8.2kg

ハイビジョン画質で遠隔医療を支援。「HDビデオ会議システム」ラインアップ

フルHD対応モデル

HDビデオ会議システム

PCS-XG80

希望小売価格 1,100,000円+税



●1080p/1080iハイビジョン映像の送受信に対応●6拠点の多地点会議機能に対応（別売のソフトウェアが必要）●IPネットワークとISDN回線の異速度・異解像度混在通信に対応●HD映像（720p/30f）とH.239によるPC画面（XGA/30fps）を同時に送受信可能●ペンタプレット（別売）を使って、画面上にマーキングやポインティングが可能●購入時にご登録いただくことで、1年間のサポートプログラム付き

ITU-T標準に準拠	
端末方式	: ITU-T H.320およびH.323、IETF SIP
映像	
有効画素数	: 4:3時… QCIF(176×144)、CIF(352×288)、4CIF(704×576) 16:9時… WCIF(W288p) (512×288)、W432p(768×432)、 W4CIF(1,024×576)、720p(1,280×720)、 1080p(1,920×1,080)*1*2、1,080i(1,920×1,080)*1
画面表示	: フルスクリーン／PinP／PandP／Side by Side
入／出力端子	
映像入力	: 外部ビデオ入力 [S映像×1、アナログコンポーネント(YPbPr) ×1、RGB×1]
映像出力	: HDMI×1、RGB×1
音声入力	: 外部マイク入力(プラグインパワー対応、ミニジャック) ×2、 外部マイク入力(PCSA-A7P4用) ×2、 AUDIO 1入力(L/R、ピンジャック) AUDIO 2入力(L/R、ピンジャック)
音声出力	: HDMI×1、ライン出力(L/R、ピンジャック) 録音出力(L/R、ピンジャック)
ネットワーク	: 10BASE-T / 100BASE-TX ×2、 ISDNユニットインターフェース×1
外部制御	: RS-232C×1
その他	: メモリースティックスロット×1、タブレット用×1、 メンテナンス用(RS-232C) ×1
電源	: DC19.5V、付属ACアダプターから供給(AC100～240V、50/60Hz)
消費電流	: 5A(DC19.5V)
外形寸法(幅×高さ×奥行)	: 本体…約282×56×244mm(突起部含まず) カメラユニット…約240×152×158mm(突起部含まず)
質量	: 本体…約2.2kg カメラユニット…約2kg

*1: PCS-XG80では1080モード時のみ対応。

*2: 入出力信号は1,080iとなります。

マイク一体型カメラ採用モデル

HDビデオ会議システム

PCS-XA80

希望小売価格 800,000円+税



●コンパクトで設置が簡単なマイク一体型カメラを搭載●最大解像度1280×720ピクセル、60フレーム/秒●6拠点の多地点会議機能に対応（別売のソフトウェアが必要）●IPネットワークとISDN回線の異速度・異解像度混在通信に対応●HD映像（720p/30f）とH.239によるPC画面（XGA/30fps）を同時に送受信可能●ペンタプレット（別売）を使って、画面上にマーキングやポインティングが可能●購入時にご登録いただくことで、1年間のサポートプログラム付き

■ハードウェア仕様

端末方式	: ITU-T H.320およびH.323、IETF SIP
有効画素数	: 【4:3時】 QCIF(176×144)、CIF(352×288)、4CIF(704×576) 【16:9時】 WCIF(W288p) (512×288)、W432p(768×432)、 W4CIF(1,024×576)、720p(1,280×720)
フレーム数	: 最大60フレーム(H.264 720p時)、最大30フレーム(H.261 H.263 H.263+、 H.263++、H.264、MPEG-4 SP@L3時。但し、H.263 4CIF時を除く)、 最大10フレーム(H.263 4CIF時)
画面表示	: フルスクリーン／PinP／PandP／Side by Side
映像入力	: 外部ビデオ入力(S映像×1、アナログコンポーネント(YPbPr)×1、RGB×1)
映像出力	: HDMI×1、RGB×1
音声入力	: カメラマイク、外部マイク入力(プラグインパワー対応、ミニジャック)×2、 外部マイク入力(PCSA-A7P4用)×2、AUDIO 1入力(L/R、ピンジャック)、 AUDIO 2入力(L/R、ピンジャック)
音声出力	: HDMI×1、ライン出力(L/R、ピンジャック)、録音出力(L/R、ピンジャック)
電源	: DC19.5V、付属ACアダプターから供給(AC100～240V、50/60Hz)

オールインワンモデル

HDビデオ会議システム

PCS-XL55

希望小売価格 550,000円+税



●モニタ、スピーカ、カメラ、マイクが揃った、オールインワン型●最大解像度1280×720ピクセル、60フレーム/秒●医療機関での相談端末等のシーンに活用できる「キオスク」モード搭載●HD映像（720p/30f）とH.239によるPC画面（XGA/30fps）を同時に送受信可能●ペンタプレット（別売）を使って、画面上にマーキングやポインティングが可能●購入時にご登録いただくことで、1年間のサポートプログラム付き

■ハードウェア仕様

端末方式	: ITU-T H.320およびH.323、IETF SIP
有効画素数	: 【4:3時】 QCIF(176×144)、CIF(352×288)、4CIF(704×576) 【16:9時】 WCIF(W288p) (512×288)、W432p(768×432)、 W4CIF(1,024×576)、720p(1,280×720)
フレーム数	: 最大60フレーム(H.264 720p時)、最大30フレーム(H.261 H.263 H.263+、 H.263++、H.264、MPEG-4 SP@L3時。但し、H.263 4CIF時を除く)、 最大10フレーム(H.263 4CIF時)
画面表示	: フルスクリーン／PinP／PandP／Side by Side
映像入力	: 外部ビデオ入力(RGB×1)
映像出力	: RGB×1
音声入力	: 外部マイク入力(プラグインパワー対応、ミニジャック)×2、 AUDIO入力(ステレオミニジャック)×1
音声出力	: 外部ヘッドホン出力(ステレオミニ)×1、録音出力(L/R、ピンジャック)
電源	: DC19.5V、付属ACアダプターから供給(AC100～240V、50/60Hz)

カラービデオプリンター

UP-25MD

希望小売価格 258,000円＋税



- 長期保存性に優れるラミネートメディアに対応●更なる小型化・軽量化を実現
- 全6色または6色間をグレーの色味を変えずに簡単に色調整可能●2分割、4分割プリントに対応●8枚分のフレームメモリー搭載●液晶ディスプレイ装備
- 排紙トレイ内部を照らすLEDランプ装備●フロントオペレーションを実現
- UP-21MDA / 20Aとプリントバックを共用化

プリント方式	：昇華熱転写型
プリント用紙サイズ	：Sサイズ…100×90mm、Lサイズ…144×100mm
ペーパーキャパシティー	：Sサイズ…80枚(UPC-21S使用時)、60枚(UPC-24SA使用時) Lサイズ…50枚(UPC-21L使用時)、40枚(UPC-24LA使用時)
プリント時間(高速印画時)	：Sサイズ…約19秒(UPC-21S使用時)、約25秒(UPC-24SA使用時) Lサイズ…約29秒(UPC-21L使用時)、約36秒(UPC-24LA使用時)
画面分割	：1、2、4画面
フレームメモリー	：8フレーム
入/出力	：コンボジット…BNC、S映像…4ピンミニDIN、 アナログRGB/コンポーネント…BNC×4
コントロール端子	：REMOTE 1…RM-5500用、REMOTE 2…RM-91、FS-24用、 RS-232C…コンピューターコントロール用(D-sub 25ピン、凹)
電源/入力電流	：AC100V、50/60Hz / 1.7A(最大)
外形寸法(幅×高さ×奥行)	：約212×98×398mm(最大突起部を除く)
質量	：約5.7kg(本体のみ)
別売アクセサリ	
ラミネートカラープリントバック(Sサイズ)	UPC-24SA 希望小売価格 8,500円＋税
ラミネートカラープリントバック(Lサイズ)	UPC-24LA 希望小売価格 9,800円＋税
カラープリントバック(Sサイズ)	UPC-21S 希望小売価格 11,500円＋税
カラープリントバック(Lサイズ)	UPC-21L 希望小売価格 12,300円＋税

カラービデオプリンター

UP-55MD

希望小売価格 700,000円＋税



- USBフラッシュメモリー用USBポートを搭載●256階調約379dpiの高画質・高解像度●使用状況に合わせたメニュー設定が可能●Highスピードモードにより、A5サイズ相当を約20秒でプリント●色合いの調整が容易なカラーバランス調整機能●米国UL60601-1ほか各国の医療安全規格に準拠。

プリント方式	：昇華型熱転写方式
プリント画素数	：フル画面プリント…2,528×1,920ドット
プリントサイズ	：169×129mm
プリント用紙サイズ	：178×152mm
プリント階調	：256階調処理(イエロー、マゼンタ、シアン)
解像度	：約379dpi
プリント時間	：約20秒(高速プリント時)
USBホストポート	：USBフラッシュメモリー用
電源	：AC100V、50/60Hz
外形寸法(幅×高さ×奥行)	：約280×125×398mm(突起部含まず)
質量	：約9.0kg(本体のみ)
別売アクセサリ	
カラープリントバック	UPC-55 希望小売価格 27,000円＋税

デジタルカラープリンター

UP-D25MD

希望小売価格 238,000円＋税



- 新シャーシと2年間の長期保証で安定した運用をサポート●長期保存性に優れるラミネートメディアに対応●微妙な色調整を可能にするプリンタードライバー●プリンター本体でも色調整が可能●2分割、4分割プリントに対応●フロントオペレーションを実現●更なる小型・軽量化を実現●液晶ディスプレイ装備●排紙トレイ内部を照らすLEDランプ装備●UP-D23MDAとプリントバックを共用化

プリント方式	：昇華熱転写型
プリント用紙サイズ	：Sサイズ…100×90mm、Lサイズ…144×100mm
ペーパーキャパシティー	：Sサイズ…80枚(UPC-21S使用時)、60枚(UPC-24SA使用時) Lサイズ…50枚(UPC-21L使用時)、40枚(UPC-24LA使用時)
プリント時間(高速印画時)	：Sサイズ…約19秒(UPC-21S使用時)、約25秒(UPC-24SA使用時) Lサイズ…約29秒(UPC-21L使用時)、約36秒(UPC-24LA使用時)
画面分割	：1、2、4画面
インターフェース	：Hi-Speed USB(USB 2.0準拠)
対応OS	：Windows 2000、Windows XP、Windows Vista、Windows 7
電源/入力電流	：AC100V、50/60Hz / 1.7A(最大)
外形寸法(幅×高さ×奥行)	：約212×98×398mm(最大突起部を除く)
質量	：約5.5kg(本体のみ)
別売アクセサリ	
ラミネートカラープリントバック(Sサイズ)	UPC-24SA 希望小売価格 8,500円＋税
ラミネートカラープリントバック(Lサイズ)	UPC-24LA 希望小売価格 9,800円＋税
カラープリントバック(Sサイズ)	UPC-21S 希望小売価格 11,500円＋税
カラープリントバック(Lサイズ)	UPC-21L 希望小売価格 12,300円＋税

デジタルカラープリンター

UP-DR80MD

希望小売価格 195,000円＋税



- 横幅317mmとコンパクトで、白く光沢感のある新デザインのプリンター。デスクトップでも、ラックマウントしても使いやすい設計●プリントメディアの交換、補充が前面から行えるフロントオペレーション●A4サイズで約76秒(レターサイズは約72秒)の高速プリントを実現●用途に合わせて選べる2種類のカラーモードを用意。s-RGB準拠の画像に適した色再現を行う「Natural」モード(デフォルト)とCG画像に適した色再現を行う「CG」モードが選択可能

プリント方式	：昇華熱転写型
プリント用紙サイズ	：A4サイズ…210×297mm、 レターサイズ…約215.9×279.4mm
プリントサイズ	：A4サイズ…最大202×287mm、 レターサイズ…最大208×269mm
プリント画素数	：A4サイズ…2,392ドット×3,400ドット、 レターサイズ…2,464ドット×3,192ドット
解像度	：11.83ドット/mm、2,560ドット(301dpi)
プリント階調	：YMC各色8ビット(256階調)処理(イエロー、マゼンタ、シアン)
プリント時間	：A4サイズ…約76秒、 レターサイズ…約72秒
インターフェース	：Hi-Speed USB(USB 2.0)
対応OS	：Windows 2000、Windows XP、Windows Vista、Windows 7
電源	：AC100V、50/60Hz
入力電流	：3.4A
外形寸法(幅×高さ×奥行)	：約317×207×425mm(最大突起部含まず)
質量	：約11.5kg
別売アクセサリ	
ラミネートカラープリントバック(ロール紙)A4サイズ	UPC-R80MD 希望小売価格 17,800円＋税
ラミネートカラープリントバック(ロール紙)レターサイズ	UPC-R81MD 希望小売価格 17,800円＋税

ビデオグラフィックプリンター

UP-897MD

希望小売価格 199,000円＋税



●印画約2秒のハイスピードプリント●高速ドライブIC内蔵の薄膜サーマルヘッドの採用などにより、12.8ドット/mmの高密度印画が可能●ジョグダイヤルと液晶ディスプレイで簡単にメニュー設定が可能●印画ムラを防ぐ温度補正回路を内蔵●光沢プリント用紙に対応●米国UL60601-1ほか各国の医療安全規格に準拠。

感熱ヘッド	: 薄膜サーマルヘッド1,280ドット
階調数	: 256階調(8ビット)
解像度	: EIA...1,210×490ドット、CCIR...1,210×582ドット (SCANがSC...WD1時)
画面寸法	: EIA...94×73mm、CCIR...94×71mm (SCANがSC...WD1、SIDEがS...STD時) EIA...124×96mm、CCIR...127×96mm (SCANがSC...WD1、SIDEがS...SIDE時)
プリント速度	: 約2秒/1画面(標準設定時)(SPEEDがSP...HI時)
ピクチャーメモリー	: 10フレーム(800k×8ビット相当)
VIDEO入力	: BNC×1(ループスルー出力付き)
リモート端子	: REMOTE(ステレオミニジャック)
電源	: AC100V、50/60Hz
外形寸法(幅×高さ×奥行)	: 約154×88×240mm
質量	: 約2.6kg(本体のみ)

デジタルグラフィックプリンター

UP-D897

希望小売価格 198,000円＋税



●印画約2秒のハイスピードプリント●12.8ドット/mmの高密度印画が可能●High-Speed USB(USB2.0準拠)インターフェースを装備●ジョグダイヤルと液晶ディスプレイで簡単にメニュー設定が可能●印画ムラを防ぐ温度補正回路を内蔵●光沢プリント用紙に対応●米国UL60601-1ほか各国の医療安全規格に準拠。

感熱ヘッド	: 薄膜サーマルヘッド1,280ドット
階調数	: 256階調(8ビット)
メモリー容量	: 4,096×1,280×8(ビット)
画面寸法	: 最大320×100mm
プリント速度	: 約2秒/1画面(960×1,280ドット時) (SPEEDがSP...HI時)
画素数	: 最大4,096×1,280ドット
画素密度	: H...100mm/1,280ドット=0.078mm/ドット V...100mm/1,280ドット=0.078mm/ドット (正方ドット)
インターフェース	: Hi-Speed USB(USB2.0準拠)
対応OS	: Windows 2000、Windows XP、Windows Vista、Windows 7
電源	: AC100V、50/60Hz
外形寸法(幅×高さ×奥行)	: 約154×88×240mm
質量	: 約2.6kg(本体のみ)

ハイブリッドグラフィックプリンター

UP-990AD

希望小売価格 490,000円＋税



●高解像度な325dpiのサーマルヘッドを採用●標準設定時約8秒でプリント可能(UP-980と比較して、約2秒プリント時間を短縮)●アナログ、デジタル両信号の入力が可能。ビデオ信号のNTSC、PALに加えてパソコン(Windows® 2000/XP、Windows Vista® 32bitに対応)とUSB 2.0で接続し、画像をプリント可能●外形寸法はUP-980と同等で、いままでのスペースに設置可能

プリント方式	: 感熱プリント方式
プリント用紙	: 210mm幅ロール紙または透明ブルーサーマルフィルム
階調数	: 白黒256階調
有効画素数	: NTSC...1,280×508ドット(EIA)、 PAL...1,280×612ドット(CCIR)
印画サイズ	: NTSC / EIA... 188×143mm(S:STD)、249×190mm(S:SIDE)、 CCIR / PAL... 188×140mm(S:STD)、252×188mm(S:SIDE)
画面分割(アナログ入力時)	: 2、4、6画面/枚(切り換え可)
ピクチャーメモリー	: アナログ...6フレーム、デジタル...最大 3,414×2,560ドット
入/出力	: ビデオ...BNC、デジタル...Hi-Speed USB(USB2.0準拠)
プリント時間	: 約8秒/1画面(標準設定時)
対応OS	: Windows 2000、Windows XP、Windows Vista(32bit版)
電源	: AC100V、50/60Hz
消費電力	: 最大2.4A(プリント時)
外形寸法(幅×高さ×奥行)	: 約316(幅)×132.5(高さ)×305(奥行) mm
質量	: 約8kg(本体のみ)

■画像診断用イメージャ 届出番号 14B2X10003000004 製造販売元 ソニー株式会社

フットスイッチ

FS-24

希望小売価格 7,500円＋税



●REMOTE2端子に対応。●防滴構造、水の浸入に対する保護等級「IPX3」に対応。(鉛直から60度までの角度によって噴霧した水の影響を受けません。)

保護等級(IEC60529)	: IPX3
ケーブル長	: 約5m
コネクタ	: ステレオミニプラグ
外形寸法(幅×高さ×奥行)	: 約70×44×103mm(コードを除く)
質量	: 約190g

リモートコマンダー

RM-91

希望小売価格 2,300円＋税



●デジタルプリンターを除く全モデル共用●操作：画像取り込み、プリント

コード長	: 約5m
コネクタ	: ステレオミニジャック

品 名	型 名	希望小売価格	概 要	サブカートン	マスターカートン
A6(カラー／白黒)					
■UP-20／21MD／D21MD／D23MD用					
Sサイズカラープリントパック	UPC-21S	11,500円＋税	240枚(80枚×3)	—	6
Lサイズカラープリントパック	UPC-21L	12,300円＋税	200枚(50枚×4)	—	6
■UP-20A／21MDA／D23MDA／25MD／D25MD用					
Sサイズカラープリントパック	UPC-21S	11,500円＋税	240枚(80枚×3)	—	6
Lサイズカラープリントパック	UPC-21L	12,300円＋税	200枚(50枚×4)	—	6
ラミネートカラープリントパック(Sサイズ)	UPC-24SA	8,500円＋税	180枚(60枚×3)	—	6
ラミネートカラープリントパック(Lサイズ)	UPC-24LA	9,800円＋税	160枚(40枚×4)	—	6
■UP-21MDS用					
Sサイズカラープリントパック	UPC-21S	11,500円＋税	240枚(80枚×3)	—	6
A5(カラー／白黒)					
■UP-55MD用					
カラープリントパック	UPC-55	27,000円＋税	100枚×2、178×152mmサイズ	—	5
■UP-50／D50用					
カラープリントパック	UPC-510	26,700円＋税	200枚、A5サイズ	—	5
ラミネートカラープリントパック	■UPC-540	15,100円＋税	100+2枚、A5サイズ	—	5
A4(カラー／白黒)					
■UP-D77MD用					
セルフラミネーティングプリントパック	UPC-770	18,000円＋税	72枚、A4サイズ	—	5
セルフラミネーティングプリントパック	UPC-771	18,720円＋税	72枚、216×280mm(レターサイズ)	—	5
■UP-DR80MD用					
ラミネートカラープリントパック(ロール紙)	UPC-R80MD	17,800円＋税	100画面(50画面/1ロール×2)、A4サイズ	—	—
ラミネートカラープリントパック(ロール紙)	UPC-R81MD	17,800円＋税	100画面(50画面/1ロール×2)、レターサイズ	—	—
白黒(ロール紙／ブルーサーマルフィルム)					
■UP-897MD／D897／895MD／D895用					
白黒プリント用紙	UPP-110S	1,590円＋税	1巻、幅110mm、長さ20m	10	100
高濃度プリント用紙	UPP-110HD	2,400円＋税	1巻、幅110mm、長さ20m	10	100
光沢プリント用紙	UPP-110HG	2,540円＋税	1巻、幅110mm、長さ18m	10	100
■UP-890MD／D890用					
白黒プリント用紙	UPP-110S	1,590円＋税	1巻、幅110mm、長さ20m	10	100
高感度プリント用紙	UPP-110HA	2,540円＋税	1巻、幅110mm、長さ18m	10	100
高濃度プリント用紙	UPP-110HD	2,400円＋税	1巻、幅110mm、長さ20m	10	100
■UP-990AD／980用					
白黒プリント用紙	UPP-210SE	3,400円＋税	1巻、幅210mm、長さ25m	5	20
高濃度プリント用紙	UPP-210HD	5,300円＋税	1巻、幅210mm、長さ25m	5	20
ブルーサーマルフィルム	UPT-210BL	6,600円＋税	1巻、幅210mm、長さ12.5m	5	20
■UP-930用					
白黒プリント用紙	UPP-210SE	3,400円＋税	1巻、幅210mm、長さ25m	5	20
高濃度プリント用紙	UPP-210HD	5,300円＋税	1巻、幅210mm、長さ25m	5	20
デジタルフィルムイメージャー用 画像診断用自己現像フィルム(届出番号:14B2X10003000002)					
■UP-DF500／DF550用					
ブルーサーマルフィルム(UP-DF550用)	UPT-510BL	オープン価格	202×253mm／8×10インチ(六切サイズ 125枚入)	—	4
ブルーサーマルフィルム(UP-DF550用)	UPT-512BL	オープン価格	253×304mm／10×12インチ(四切サイズ 125枚入)	—	4
ブルーサーマルフィルム(UP-DF550用)	UPT-514BL	オープン価格	279×355mm／11×14インチ(大四切サイズ 125枚入)	—	4
ブルーサーマルフィルム(UP-DF500／DF550用)	UPT-517BL	オープン価格	354×430mm／14×17インチ(半切サイズ 125枚入)	—	4

※ご注文はサブカートンまたはマスターカートン単位でお願いします。

 **安全に関する注意**

商品を安全に使うため、使用前に必ず「取扱説明書」をよくお読みください。

カタログ上の注意 ●仕様および外観は、改良のため予告なく変更することがあります。●カタログと実際の商品の色とは印刷の関係で多少異なる場合があります。●オープン価格商品の価格は、販売店にお問い合わせください。●■:このマークの商品は、生産完了のため、品薄・品切れになる場合があります。販売店にお確かめのうえ、お選びください。

商標について ●SONYはソニー株式会社の商標です。●記載されている各社名および各商品名は、各社の商標または登録商標です。なお、本文中では、TM、®マークは明記していません。

ソニーウェブサイト



sony.jp/pro/

本カタログは環境に配慮した植物油インキを使用

※特定市場向け商品などソニーウェブサイトに掲載していない商品もあります

ソニー株式会社
ソニービジネスソリューション株式会社 〒108-0075 東京都港区港南1-7-1
URL <http://www.sonybsc.com>

商品およびソリューションに関するお問い合わせは

業務用商品相談窓口
フリーダイヤル ☎ 0120-788-333

●携帯電話・PHS・一部のIP電話からは 050-3754-9550
●FAX 0120-884-707
●受付時間 9:00～18:00（土・日・祝日、および弊社休業日は除く）

2014.3
カタログ記載内容2013年4月現在