

# SONY

XDCAM HD422 カムコーダー

## PDW-680

希望小売価格 2,000,000円+税



XDCAM HD

MPEG HD422

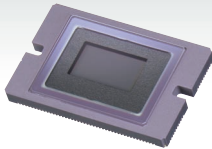
Exmor  
3CMOS Sensors

※写真のレンズ、ビューファインダー、ワイヤレスレシーバー、バッテリーは別売です。

### 2/3型フルHD“Exmor”3CMOSセンサー

XDCAM HD422カムコーダー「PDW-700」をベースに、撮像素子に2/3型フルHD“Exmor”3CMOSセンサーを採用。

F12の高感度、SN比59dBの低ノイズ、水平解像度1,000TV本以上の高画質を実現しています。



### 4倍デジタルエクステンダー機能

最大4倍のデジタルエクステンダー機能を搭載しています。



Original Image

Digital Extender

※画像はイメージです

### SD記録再生に標準対応

HDフォーマット(MPEG HD422、MPEG HD)だけでなく、SDフォーマット(MPEG IMX/DVCAM)の記録再生にも標準で対応しています。

※記録フレームレートはインターレースのみになります。

MPEG IMX DVCAM

### マイクロホン

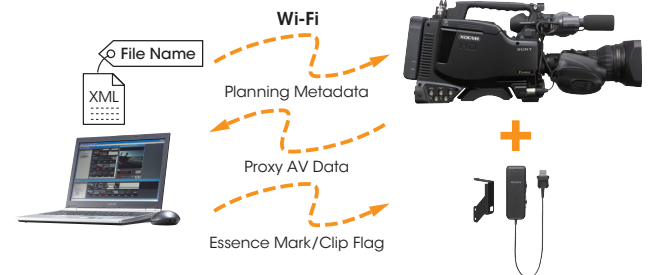
ステレオマイクロホンを付属しているほか、オプションのECM-680S/678/674などのマイクロホンも使用可能です。

またスロットイン・デジタルワイヤレスにも対応しています。

### その他 主な搭載機能

- ピクチャーキャッシュ機能 (最大30秒)
- ディスクエクスチェンジキャッシュ機能
- クリップコンティニューアスレック機能
- スローシャッター機能 (最大16フレーム)
- フリーズミックス機能
- ハイパーガンマに対応
- “XMPilot”に対応 ※オプション「CBK-WA01」「CBKZ-UPG01」が必要

### XMPilot



●掲載の価格には、配送設置・工事・接続調整などの費用は含まれていません。

[sony.jp/xdcam/](http://sony.jp/xdcam/)

## ■主な仕様

一般	
外形寸法 (幅×高さ×奥行)	約124×269×332mm
質量 (本体のみ)	約4.3kg
電源	DC12V (11~17V)
消費電力 (本体のみ、記録時、LCDモニターON)	約35W
動作温度	-5~+40°C
保存温度	-20~+60°C
連続操作時間	約135分 (BP-GL95A使用時)
記録フォーマット (ビデオ)	MPEG HD422 (50Mbps) MPEG HD: HQ (35Mbps)、SP (25Mbps) MPEG IMX (50/40/30Mbps) DVCAM (25Mbps)
記録フォーマット (オーディオ)	MPEG HD422: 4ch/24bits/48kHz MPEG HD: 4ch/16bits/48kHz MPEG IMX: 4ch/24bits/48kHzまたは4ch/16bits/48kHz DVCAM: 4ch/16bits/48kHz
記録フォーマット (プロキシビデオ)	MPEG-4
記録フォーマット (プロキシオーディオ)	A-law (4ch/8bits/8kHz)
記録フレームレート	MPEG HD422: 1920×1080/59.94i, 50i MPEG HD HQ/SP: 1440×1080/59.94i, 50i MPEG IMX: 720×486/59.94i 720×576/50i DVCAM: 720×480/59.94i 720×576/50i
カメラ部	
撮像素子	2/3型3板式 "Exmor" CMOSイメージセンサー
分光系	F1.4 プリズム方式
有効画素	1920 (H) × 1080 (V)
内蔵フィルター	1:クリア、2:1/4ND、3:1/16ND、4:1/64ND
感度	F12 (59.94i) (2000lx、89.9%反射)
最低被写体照度	約0.014lx (F1.4レンズ、+42dB、16フレーム蓄積)
映像SN比	59dB
水平解像度	1,000TV本以上 (1920×1080iモード)
ゲイン	-6、-3、0、3、6、9、12、18、24、30、36、42dB

入出力端子	
SDI IN	BNC×1、HD/SD切替式 ※CBK-HD01が必要
AUDIO IN	XLRタイプ3ピン (凹) ×2、LINE/MIC/MIC+48V/AES/EBU切替式
MIC IN	XLRタイプ5ピン (凹) ×1
GENLOCK IN	BNC×1
TC IN	BNC×1
SDI OUT	BNC×2、HD/SD切替式
TEST OUT	BNC×1、SDコンボジット/HD-Y切替式
AUDIO OUT	XLRタイプ5ピン (凸) ×1
TC OUT	BNC×1
EARPHONE	ミニジャック×2
DC IN	XLRタイプ4ピン (凸) ×1 (DC11~17V)
DC OUT	4ピン×1 (DC11~17V、最大0.5A)
LENS	12ピン×1
VF	20ピン×1 (HDVF用)
REMOTE	8ピン×1
LIGHT	2ピン×1 (DC12V、最大50W)
i.LINK	6ピン×1 (IEEE1394準拠、File Access Mode)
USB	タイプA×1
Ethernet	RJ-45×1 (100Base-TX、10Base-T)
Memory Stick	×1
その他	
液晶画面	3.5型カラーLCDモニター
内蔵スピーカー	×1
付属品	
	ステレオマイク、ショルダーベルト、オペレーションガイド、CD-ROMマニュアル

## ■主なオプション

HD/SD SDIインポートボード  
**CBK-HD01**  
希望小売価格 230,000円+税

アナログコンボジットインポートボード  
**CBK-SC02**  
希望小売価格 180,000円+税

Wi-Fiアダプター  
**CBK-WA01**  
希望小売価格 57,500円+税  
※CBKZ-UPG01が必要です


ソフトウェアアップグレードキー  
**CBKZ-UPG01**  
希望小売価格 100,000円+税

### ⚠ 安全に関する注意

商品を安全に使うため、使用前に必ず「取扱説明書」をよくお読みください。



PDW-680は、ISO14001認証を取得した、ソニーイーエムシーエス株式会社 湖西テックで生産しています。

**商品使用上の注意** ●必ず事前に記録テストを行い、正常に記録されていることを確認してください。本機や記録メディア、外部ストレージなどを使用中、万一これらの不具合により記録されなかった場合の記録内容の補償については、ご容赦ください。●お使いになる前に、必ず動作確認を行ってください。故障その他に伴う営業上の機会損失等は保証期間中および保証期間経過後にかかわらず、補償はいたしかねますのでご了承ください。  
**液晶モニター、カラービューファインダーについて** ●液晶モニター、カラービューファインダーは、非常に精密度の高い技術で作られていますが、画素欠けや常時点灯する画素があっても、故障ではありません。またこれらの点は記録メディアには記録されません。あらかじめご了承ください。●液晶画面は屋外では日差しの加減で見えにくい場合があります。  
**カタログ上の注意** ●仕様および外観は、改良のため予告なく変更されることがあります。●カタログと実際の商品の色とは印刷の関係で多少異なる場合があります。  
**商標について** ●SONYはソニー株式会社の商標です。●MEMORY STICK、メモリースティック、Exmor、エクスマア、およびこれらのロゴはソニー株式会社の登録商標です。●MPEG IMX、Professional Disc、DVCAM、XDCAM、MPEG HD、MPEG HD422、およびこれらのロゴはソニー株式会社の商標です。●i.LINKは、IEEE1394-1995とIEEE1394a-2000を示す呼称です。i.LINKとはソニー株式会社の商標です。●その他、記載されている各社名および各商品名は、各社の商標または登録商標です。なお、本文中ではTM、®マークは明記していません。

ソニーウェブサイト

[sony.jp/pro/](http://sony.jp/pro/)

※特定市場向け商品などソニーウェブサイトに掲載していない商品もあります

ソニー株式会社

ソニービジネスソリューション株式会社 / 〒108-0075 東京都港区港南1-7-1  
URL <http://www.sonybsc.com>

商品およびソリューションに関するお問い合わせは

業務用商品相談窓口

フリーダイヤル ☎ 0120-788-333

●携帯電話・PHS・一部のIP電話からは 050-3754-9550

●FAX 0120-884-707

●受付時間 9:00~18:00 (土・日・祝日、および弊社休業日は除く)

本カタログは環境に配慮した植物油インキを使用

2014.10

カタログ記載内容2014年10月現在