

パブリックディスプレイ  
総合カタログ

GXD-L65H1 / GXD-L52H1 /  
FWD-S47H1 / FWD-S42H1 / FWD-S42E1

高精細・高画質映像でコンテンツを際立たせる  
ソニーのパブリックディスプレイ・ラインアップ



GXD-L65H1



FWD-S47H1



GXD-L52H1

[sony.jp/public-display/](http://sony.jp/public-display/)

●掲載の価格には、配送設置・工事・接続調整などの費用は含まれていません

# 幅広い用途・シーンで、高精細な映像展示や情報表示に活躍。

多彩な情報を印象的な映像で告知する  
「デジタルサイネージ」



離れた場所でも、顔を見ながら会議。  
社内の意思疎通を円滑にする「ビデオ会議」



デジタルサイネージから、ビデオ会議、メディカル、マルチディスプレイまで。  
多彩な映像表現が、新しいコミュニケーションスタイルで高い効果を発揮



医療画像や施術をモニターする  
「情報共有ディスプレイ」



イベント会場などで迫力の大画面映像を表示。  
複数台で構成する「マルチディスプレイ」

## ソニーの業務用パブリックディスプレイ・ラインアップ

### 堅牢設計の高機能モデル



65V型フルHD液晶ディスプレイ 52V型フルHD液晶ディスプレイ  
**GXD-L65H1** **GXD-L52H1**  
オープン価格(受注生産品) オープン価格

- GXDシリーズ(65V型、52V型)
- ・堅牢設計の高機能フルHD液晶ディスプレイ
- ・塵やホコリを機内に取り込まない設計で安定運用をサポート
- ・液晶保護パネルやバックライトアラート機能など高いメンテナンス性を実現

### 高輝度・スリムベゼルモデル



47V型フルHD液晶ディスプレイ 42V型フルHD液晶ディスプレイ  
**FWD-S47H1** **FWD-S42H1**  
オープン価格 オープン価格

- FWD-Sシリーズ(47V型、42V型)
- ・スリムベゼルのフルHD液晶ディスプレイ
- ・高輝度(700cd/m<sup>2</sup>)\*パネルを搭載。人目を引く映像コンテンツ表示が可能
- \*パネルの仕様数値です。製品としての性能を保証するものではありません。

### 省電力・スリムベゼルモデル



42V型フルHD液晶ディスプレイ  
**FWD-S42E1**  
オープン価格

- FWD-Sシリーズ(42V型)
- ・スリムベゼルのフルHD液晶ディスプレイ
- ・電気代を節約する省電力設計



## IP54規格適合の防塵・防滴性能を備えた高機能モデル。 (65V型フルHD液晶ディスプレイ)

65V型フルHD液晶ディスプレイ  
**GXD-L65H1**  
オープン価格(受注生産品)



業務用 液晶パネル	<b>65V</b>	1920 × 1080	<b>IP54</b>	保護 パネル
無換気 放熱	バックライト アラート	自動追従 ロゴ	VESA マウント	<b>TCC</b>
音質 切替	2画面 P&P	2画面 P <sub>in</sub> P	マルチ ディスプレイ	グラフィクス モード
輝度 強調	DICOM GSDFガンマ	電源 タイマー	オート シャットオフ	ECO モード
いたずら 防止	INDEX No.	自己 診断	OPTION ADP 1	ネットワーク マネジメント
簡易 Dサイン	タテ置き 対応	スクリーン セーバー		

\*別売のBKM-FW50使用時。

### 1920 × 1080 65V型のフルHD液晶パネルを搭載

65V型フルHD(1,920×1,080ドット)液晶パネルを搭載。高輝度(700cd/m<sup>2</sup>)\*、広視野角(水平/垂直方向178度)\*により、鮮明で視認性の高い映像を再現します。

\*パネルの仕様数値です。製品としての性能を保証するものではありません。

### IP54 IP54規格適合\*により、保護用ケースなしで設置可能

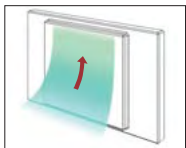
IP54規格適合\*の防塵・防滴仕様により、塵やホコリが多く、水はねのあるような駅コンコースやスタジアムなどでもより安定した稼働を実現。保護用ケースが不要なので、設置場所の自由度が高く、設置コスト削減にも貢献します。



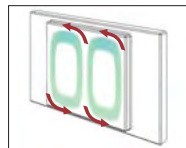
\*IEC/JISの保護等級で、固形物に対する等級5(防塵形)、水の浸入に対する等級4(飛沫に対する保護)に適合しています。【ご注意】IP54は屋外での使用に耐えることを意味するものではありません。0~35℃の動作温度を超える環境で使用した場合の故障は保証対象外となります。また、屋外および直射日光が当たる場所などには設置できません。

### 無換気放熱 塵やホコリを吸い込まない「無換気放熱システム」

本体を閉じた状態で内部の冷却を実現。外気を取り込まない構造のため、本体内部に塵やホコリを吸い込みにくく、粉塵の多い場所でも安定した運用が可能です。



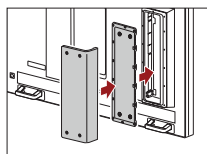
●従来品  
通気孔を使って吸排気を行うので、外気とともに塵やホコリが入り込みます



●GXD-L65H1  
機内で熱循環をさせヒートシンクから熱を放出するので、外気を取り込まず塵やホコリを吸い込みません

### ホコリや飛沫が侵入しにくい二重構造のケーブルカバー

前面にアルミフレームを採用した堅牢な筐体設計。背面の端子部には二重構造のカバーを取り付け、ホコリや飛沫を侵入しにくくしています。ケーブルの出入り口を隠し、いたずら防止や配線をスマートに行える仕様になっています。



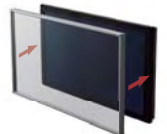
### 防塵・防滴仕様\*の専用スピーカー(別売)も用意

ディスプレイ本体と一体設置のできる、防塵・防滴対応\*の専用スピーカーSS-SPG02を別売アクセサリとして用意しています。

\*防塵・防滴対応は、GXD-L65H1と組み合わせたヨコ置き設置時のみ。

### 保護パネル UL規格準拠のボールインパクトテスト\*をクリアした保護パネル

ディスプレイ前面に、強化ガラス製(飛散防止フィルム付き)の液晶保護パネルを装備。強度に対するUL規格準拠のボールインパクトテスト\*をクリアしています。また、万一傷が付いた場合も、交換が可能です(有償修理対応)。



\*500gの鉄球を使用した1.3mの高さからの自由落下でガラスが割れないことを確認。

### 保護パネルをダブルコーティング

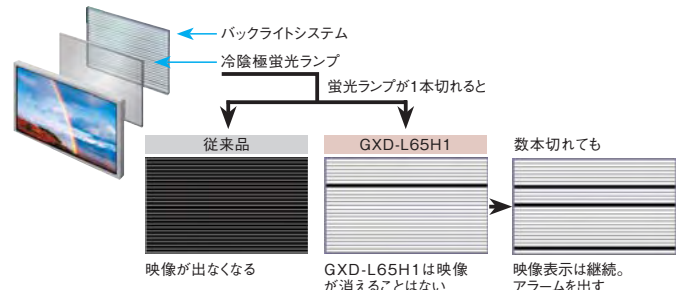
ディスプレイ前面に装着された液晶保護パネルには、表面の映り込みを低減するAG(アンチ・グレア)コーティングと表面反射を拡散・低減するAR(アンチ・リフレクション)コーティングを施し、映像の見やすさを高めました。

### 内部/外部温度センサーを搭載した自動輝度コントロール機能

異常な温度上昇を検知する内部および外部温度センサーにより、温度状況に合わせて表示輝度を自動的に下げる機能を搭載しています。万一、一定以上の温度に達すると自動で映像表示をシャットダウンする回路保護機能も備えています。

### バックライトアラート機能

万一、バックライトの冷陰極蛍光ランプが数本切れても映像表示を継続し、インジケーターステータスレポート配信\*によりアラームを出すバックライトアラート機能を搭載。突然映像が途切れることなく事前に対応ができ、運用の信頼性を高めます。\*ステータスレポート配信を使うにはネットワーク環境が必要です。



### DICOM GSDFガンマ DICOM(DICOM GSDF)ガンマ設定機能を搭載

医療用におけるデジタル画像と通信(DICOM)規格のグレースケール標準関数(GSDF)に基づいたガンマ設定が可能です。X線、CT、MRIなどの医療画像参照用ディスプレイとして利用できます。

\*DVI入力にのみ設定可能です。

\*医療用安全規格は取得していません。

\*JESRA X-0093には対応していません。

\*長期的な経年変化を補正するキャリブレーション機能はありません。

●その他の特長については、6~8ページをご覧ください



塵やホコリを吸い込まない「無換気放熱&堅牢な外装設計」の高性能モデル。  
 〈52V型フルHD液晶ディスプレイ〉



52V型フルHD液晶ディスプレイ  
**GXD-L52H1**  
 オープン価格



業務用液晶パネル	<b>52V</b>	1920×1080	保護パネル	無換気放熱
バックライトアラート	自動追従	VESAマウント	TCC	音質切替
2画面P&P	2画面PnP	マルチディスプレイ	カフレスモード	輝度強調 <sup>*1</sup>
DICOM GSDfガンマ	電源タイマー	オートシャットオフ	ECOモード	いたずら防止
INDEX No.	自己診断	OPTION ADP 1	ネットワークマネジメント	簡易Dサイン <sup>*2</sup>
タテ置き対応	スクリーンセーバー			

\*1 シリアルNo.6310001以降のGXD-L52H1で対応しています。 \*2 別売のBKM-FW50使用時。

**1920×1080** 高画質・広視野角の52V型フルHD液晶パネル搭載

52V型フルHD(1,920×1,080ドット)液晶パネルを搭載。高輝度(700cd/m<sup>2</sup>)<sup>\*1</sup>、広視野角(水平/垂直方向178度)<sup>\*1</sup>により、鮮明で視認性の高い映像を再現します。

\*1 パネルの仕様数値です。製品としての性能を保証するものではありません。  
 \*2 シリアルNo.6310001以降のGXD-L52H1で対応しています。

**保護パネル** 交換可能な液晶保護パネル

ディスプレイ前面に、強化ガラス製(飛散防止フィルム付き)の液晶保護パネルを装備。傷が付いた場合も、交換が可能です。保護パネルには、AR(アンチ・リフレクション)コーティングを施し、外光の反射を抑えて、くっきりと見やすい映像を実現しました。

\*有償修理対応。



**堅牢な外装設計「メタルフレームベゼル」**

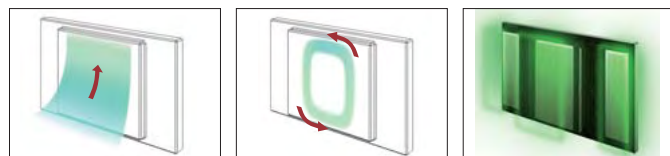
ディスプレイの縁に、金属を使用した堅牢で美しいメタルフレームベゼルを採用。頑丈な外装設計により、キズがつきにくく、幅広い用途での使用を可能としました。



**無換気放熱** 塵やホコリを吸い込まない「無換気放熱システム」

本体を閉じた状態で内部の冷却を実現。外の空気を取り込まない構造のため、本体内に塵やホコリを吸い込みにくく、より安定した運用が可能になりました。保護用ケースが不要なので、設置場所の自由度が広がり、導入コストも低く抑えることができます。

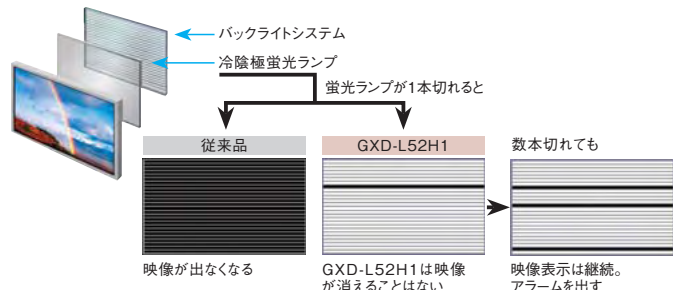
\*動作温度は0~35℃を保つようにしてください。



- 従来品 通気孔を使って吸排気を行うので、外気とともに塵やホコリが入り込みます
- GXD-L52H1 機内で熱循環をさせヒートシンクから熱を放出するので、外気を取り込まず塵やホコリを吸い込みません
- 機内の熱は背面のヒートシンクから放熱。内部の基板は外気から遮断されているため、塵やホコリが入り込みません

**バックライトアラート** バックライトアラート機能

万一、バックライトの冷陰極蛍光ランプが数本切れても映像表示を継続し、インジケータとステータスレポート配信<sup>\*</sup>によりアラームを出すバックライトアラート機能を搭載。突然映像が途切れることなく事前に対応ができ、運用の信頼性を高めます。  
 \*ステータスレポート配信を使うにはネットワーク環境が必要です。



**回路保護機能**

設置環境などにより機内温度が上昇した場合、バックライトの輝度を自動的に下げ、機内温度の上昇を抑えます。それでも機内温度が下がらない場合は、自動的にシャットダウンすることで内部回路を保護します。

**輝度強調** 明るさ強調機能

画質モードの「ダイナミック」で動作し、明るさを最優先にする機能です(工場出荷時はONに設定)。明るさ強調機能とECOモードを同時に使うことにより、消費電力を下げつつ画面の明るさを保ちたいときに有効です。

\*ECO(省電力)モードがONのときは最大輝度にはなりません。本機能については6ページをご覧ください。

\*シリアルNo.6310001以降のGXD-L52H1で対応しています。

**DICOM GSDfガンマ** DICOM(DICOM GSDf)ガンマ設定機能を搭載

医療用におけるデジタル画像と通信(DICOM)規格のグレースケール標準関数(GSDf)に基づいたガンマ設定が可能です。X線、CT、MRIなどの医療画像参照用ディスプレイとして利用できます。

- \*DVI入力にのみ設定可能です。
- \*医療用安全規格は取得していません。
- \*JESRA X-0093には対応していません。
- \*長期的な経年変化を補正するキャリブレーション機能はありません。
- \*シリアルNo.6310001以降のGXD-L52H1で対応しています。

●その他の特長については、6~8ページをご覧ください



## コンテンツを一段と効果的に表現する高輝度・スリムベゼルモデル。 (47V型 / 42V型フルHD液晶ディスプレイ)

47V型フルHD液晶ディスプレイ  
**FWD-S47H1**  
オープン価格

42V型フルHD液晶ディスプレイ  
**FWD-S42H1**  
オープン価格



業務用 液晶パネル	<b>47V</b>	<b>42V</b>	1920 × 1080	自動追従 ロゴ
VESA マウント	<b>TCC</b>	音質 切替	2画面 P&P	2画面 P in P
マルチ ディスプレイ	カフリス モード	輝度 強調	DICOM GSDFガンマ	電源 タイマー
オート シャットオフ	ECO モード	いたずら 防止	INDEX No.	自己 診断
OPTION ADP 1	ネットワーク マネジメント	簡易 Dサイン	タテ置き 対応	スクリーン セーバー

\*  
\*1 \*2

\*別売のBKM-FW50使用時。

### 1920×1080 高輝度・高精細フルHD液晶パネル搭載

高精細な映像表現を実現する、フルHD(1,920×1,080ドット)液晶パネルを搭載。高輝度(700cd/m<sup>2</sup>)\*、広視野角(水平/垂直方向178度)\*により、鮮明で視認性の高い映像を再現します。

\*パネルの仕様数値です。製品としての性能を保証するものではありません。

### 輝度強調 明るさ強調機能

画質モードの「ダイナミック」で動作し、明るさを最優先にする機能です(工場出荷時はONに設定)。明るさ強調機能とECOモードを同時に使うことにより、消費電力を下げつつ画面の明るさを保ちたいときに有効です。

※ECO(省電力)モードがONのときは最大輝度にはなりません。本機能については6ページをご覧ください。

### スリムベゼルデザイン

幅19mmのスリムベゼルを採用。設置空間と調和して、多彩な映像コンテンツによるメッセージを効果的に伝えます。

### DICOM GSDFガンマ設定機能を搭載

医療用におけるデジタル画像と通信(DICOM)規格のグレースケール標準関数(GSDF)に基づいたガンマ設定が可能です。X線、CT、MRIなどの医療画像参照用ディスプレイとして利用できます。

※DVI入力にのみ設定可能です。

※医療用安全規格は取得していません。

※JESRA X-0093には対応していません。

※長期的な経年変化を補正するキャリブレーション機能はありません。

### 静音設計

使用条件や使用環境により、機内温度が使用条件温度を超えた場合のみ冷却ファンを動作させるため、定常時ではファンノイズが発生しない静音設計です。

●その他の特長については、6~8ページをご覧ください



## 幅広い用途で経済的にも使いやすい省電力・スリムベゼルモデル。 (42V型フルHD液晶ディスプレイ)

42V型フルHD液晶ディスプレイ  
**FWD-S42E1**  
オープン価格



業務用 液晶パネル	<b>42V</b>	1920 × 1080	VESA マウント	音質 切替
マルチ ディスプレイ	カフリス モード	輝度 強調	電源 タイマー	オート シャットオフ
ECO モード	いたずら 防止	INDEX No.	自己 診断	OPTION ADP 1
ネットワーク マネジメント	簡易 Dサイン	タテ置き 対応	スクリーン セーバー	

\*1 \*2

\*1 別売のBKM-FW32 / FW50使用時。

\*2 別売のBKM-FW50使用時。

### 省電力設計

蛍光管の本数と拡散板の組み合わせを最適化したバックライトを採用し、省電力化を実現。これに画面の輝度を下げて消費電力を低減するECO(省電力)モードと明るさ強調機能を併用することで、実用的な明るさを保ちながら省電力での運用が可能です。また電源部にも改良を加え、待機時消費電力0.5W以下を実現しています。

\* FWD-S42H1との比較。

### フルHD液晶パネル搭載のスリムベゼルモデル

コントラスト比1,000:1\*、パネル輝度500cd/m<sup>2</sup>\*、広視野角178度(水平/垂直方向)\*のフルHD(1,920×1,080ドット)液晶パネルを搭載。幅19mmのスリムベゼルを採用し、設置空間と調和した高精細映像を表示できます。

\*パネルの仕様数値です。製品として性能を保証するものではありません。

### オプションボードで拡張性ある入力端子

標準のDVIおよびアナログRGB/コンポーネント入力端子に加え、豊富な入力オプションボードを装着することで、幅広いシステムへの対応が可能です。

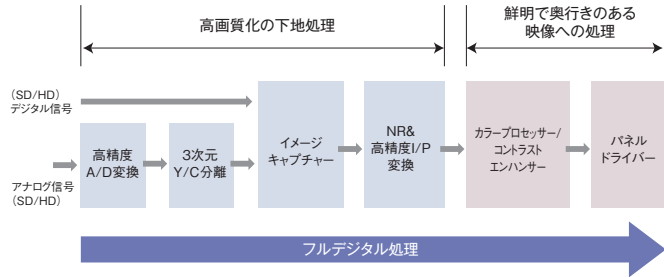
●その他の特長については、6~8ページをご覧ください

## 先進技術による高画質システム搭載

全モデル

エンジン部分には、先進の画像処理チップを搭載。信号入力からパネルドライバーまで、すべての処理を1チップ化した最新鋭のエンジンにより、ハイビジョンの高精細で美しい映像表示までを実現しています。また、トリプル10ビットA/Dコンバーター回路の搭載により、アナログ信号のより高階調なデジタル信号への変換を実現。さらに、新開発の高性能アルゴリズム回路、映像のざらつきや色ノイズを低減するノイズリダクション機能などにより、高解像度の動画においても滑らかで高品位な映像を生み出します。

### ● 高画質回路構成



## 運用サポート機能

全モデル

### オートシャットオフ機能

入力信号がないときに、自動的に電源を落として無駄な電力消費を抑える機能です。入力によって、電源が切(スタンバイ)状態になるものと、信号が再度入力されると自動的に電源が入るもの(パワーセーブモード)があります。

### ■ オートシャットオフ機能が「入」のときの動作

	GXD-L65H1	GXD-L52H1	FWD-S47H1 FWD-S42H1	FWD-S42E1
DVI	パワーセーブ	パワーセーブ	パワーセーブ	パワーセーブ
HDMI	パワーセーブ	パワーセーブ	パワーセーブ*1	パワーセーブ*1
アナログRGB	パワーセーブ	パワーセーブ	パワーセーブ	パワーセーブ
コンポーネント	パワーセーブ	パワーセーブ	パワーセーブ	パワーセーブ
ビデオ/コンボジット	スタンバイ	スタンバイ	スタンバイ	—
HD-SDI/SDI	スタンバイ*2	スタンバイ*2	スタンバイ*2	スタンバイ*2

パワーセーブ：無信号状態が約30秒続くとパワーセーブモードに入ります

スタンバイ：無信号状態が約5分続くと電源が切れます

\*1 BKM-FW15装着時。\*2 BKM-FW16装着時。

### 電源タイマー機能

ショールームの開館/閉館時間や、ショッピングモールの営業時間などに合わせて、ディスプレイの電源を自動でオン/オフ設定が可能。電源タイマーは、「毎日」もしくは「曜日毎」設定が選択でき、「曜日毎」設定を選択した場合は、定休日のみ電源をOFFにするといった曜日別設定が行えます。

### ECO(省電力)モード

画面輝度を下げることで、消費電力を低減する機能です。明るさを「高」「低」の2段階でセーブします。

「高」は40%以上、「低」は25%以上標準値より輝度が下がります。

### いたずら防止機能(リモートオンリーモード)

ディスプレイ本体のボタン操作を無効にし、リモコン操作のみを有効にする業務用ディスプレイならではの機能です。さらにリモコンも無効にし、本体のREMOTE端子やネットワーク端子\*経由での操作のみを受け付けるモードも用意されています。

\*FWD-S42E1はBKM-FW32(別売)を装着する必要があります。

## EDID信号に対応し、PCから自動で最適な解像度の信号を出力

全モデル

ディスプレイからのEDID(Extended Display Identification Data)信号により、PCはディスプレイの入力信号規格に合致する最適な解像度の信号を自動判別して出力します。これにより、ディスプレイ側の信号処理回路で解像度変換せずに、より鮮明で高精細な映像を表示できます。

## 自己診断機能

全モデル

ディスプレイが正常に動作していない場合、スタンバイ・インジケータの点滅によりディスプレイのトラブル状況を知らせる「自己診断機能」を搭載。また、現在の入力信号や画質モード、ディスプレイ固有の情報を画面上で確かめられる「ステータス表示機能」を装備しています。

## 操作性のよいリモコン

全モデル

ボタンの形状や大きさ、間隔、配置などの使い勝手を考慮した専用のリモコンを付属。ID MODEボタンで特定のIDを指定すれば、複数台ある中の特定のディスプレイのみをリモコンで操作することも可能です。



RM-FW002

## 保証期間を延長

全モデル

安心してお使いいただけるよう、液晶ディスプレイパネルを含む本体の保証期間を「2年間または累積通電時間15,000時間の早い方」に設定しています。  
※詳細条件は、製品に同梱されている保証書裏面の無料修理規定に準じます。

## タテ置きにも対応するスマートな設置

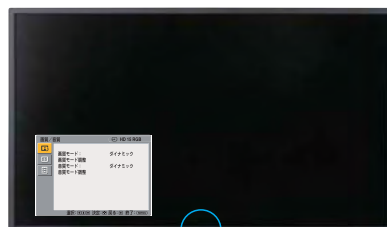
全モデル

オプションのスタンドやマウンティングブラケットなどを利用することで、床置きはもちろん、壁掛けや天吊りなど、フラットパネルディスプレイならではの奥行きをとらないスマートな設置が可能。さらに、印象度の高い映像展示ができるタテ置きは、すべてのモデルで対応しています。ソニーロゴマークは、設置方向に合わせて自動的に画面下中央部に点灯\*。メニュー画面の位置も、自動的に画面左下の位置(タテ置きの場合は画面下中央)に表示されます。  
\*FWD-S42E1は、タテ・ヨコ自動追従イルミネーションロゴに対応していません。

### ● タテ置き



### ● ヨコ置き





スクリーンセーバー

## スクリーンセーバー機能

全モデル

データ画像や動画のスチル再生など、輝度が変化しない画像を長時間再生したときに生じやすい残像や焼き付きを低減するために、3種類のスクリーンセーバー機能を搭載。運用方法に合わせて選択できます。

- ①画面全体に一定時間白画像を表示する「オールホワイト」
  - ②白いバーが画面上をスクロールする「スワイプ」
  - ③電源スタンバイ時に画面をリフレッシュする「スタンバイ」:バックライトが消えているため、画面には何も表示されません。消費電力を抑えながら画面をリフレッシュできます。動作時間は30分、1時間から23時間まで1時間ごとに設定できます。動作終了後は、電源スタンバイ状態に自動で移行します。
- ※工場出荷時はOFF設定です。

TCC

## デジタルサイネージでの付加価値を高める「True Color Control機能」

L65H1 L52H1 S47H1 S42H1

3次元色空間でのカラーマネジメントを採用したソニー独自の「True Color Control機能」を実現。画像全体の色調はそのままに、赤、青、緑、黄それぞれ個別に抽出された色のみを調整することができます。各色は、メニューのパレット上で色の濃さ(彩度)と色合い(色相)の調整ができるので、色変化を確認しながら設定することが可能です。ロゴの色や商品のイメージカラーを強調したいときなどに、特に効果的な機能です。

※FWD-S42E1はTrue Color Control機能に対応していません。

## ●True Color Control 機能使用例(イメージ)

調整前

調整したい色を選んで決定する  
[例:赤を選択]

カラーパレットの位置を選択

[指定された色が点滅]

カラーパレット上で、指定色の濃さと色合いを調整

調整後

OUT DOOR SHOP

カンファレンスモード

## カンファレンスモード

全モデル

ビデオ会議のモニターとして利用する場合、蛍光灯照明に適した画質にすることができます。

2画面 P&amp;P 2画面 P in P

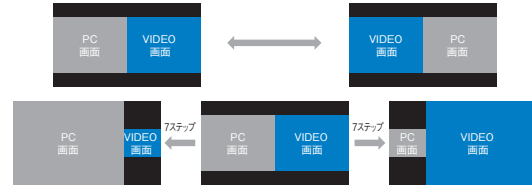
## 2画面機能を搭載

L65H1 L52H1 S47H1 S42H1

PC(デジタル/アナログ)画像やビデオ映像(コンポジット、Y/C、コンポーネント、デジタルビデオ)を一画面に同時に表示できる2画面機能。P & P機能では、左右画面の入れ替えや、画面の大きさのバランスも変えられます。画面の左側でライブ映像を表示しながら、右側では映像に関連する情報を表示するなど、情報量豊富な映像再現が可能になります。

※FWD-S42E1は2画面機能に対応していません。

## ●2画面機能(P &amp; P)



## ●2画面機能(P in P)

サブ画面サイズ



サブ画面ポジション(4ポジション)



サブ画面サイズは、大:サブ画面高さがメイン画面の約1/3と、小:サブ画面高さがメイン画面の約1/4の2種類になります

## ■2画面機能の組み合わせ対応表

GXD-L65H1 / L52H1		HD15		DVI	HDMI	ビデオ(コンポジットもしくはSビデオ)
		アナログRGB	コンポーネント			
HD15	アナログRGB	—	—	○	○	○
	コンポーネント	—	—	○	○	○
	DVI	○	○	—	×	○
	HDMI	○	○	×	—	○
	ビデオ(コンポジットもしくはSビデオ)	○	○	○	○	—
BKM-FW11	アナログRGB	×	○※	○	○	○
	コンポーネント	○※	×	○	○	○
BKM-FW15	HDMI	○	○	×	×	○
BKM-FW16	HD-SDI / SDI	○	○	×	×	○
BKM-FW50	アナログRGB	×	○※	○	○	○

FWD-S47H1 / S42H1		HD15		DVI	ビデオ(コンポジットもしくはSビデオ)
		アナログRGB	コンポーネント		
HD15	アナログRGB	—	—	○	○
	コンポーネント	—	—	○	○
	DVI	○	○	—	○
	ビデオ(コンポジットもしくはSビデオ)	○	○	○	—
BKM-FW11	アナログRGB	×	○※	○	○
	コンポーネント	○※	×	○	○
BKM-FW15	HDMI	○	○	×	○
BKM-FW16	HD-SDI / SDI	○	○	×	○
BKM-FW50	アナログRGB	×	○※	○	○

※「YUV/RGB」が「自動」設定以外の時のみ表示可能です。

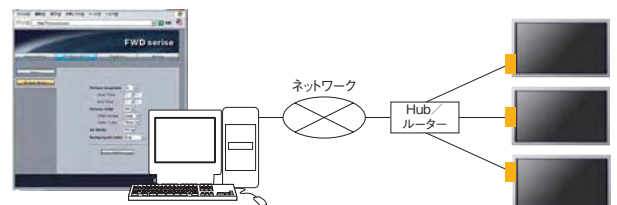
ネットワーク管理

## ネットワーク管理機能

全モデル

LAN・WAN・インターネットのWeb画面(IE6.0以上)からディスプレイのコントロール(電源、入力切替、画面調整など)が可能です。また、ディスプレイのステータス、エラー通知を、あらかじめ登録しておいたメールアドレスに送信するメールレポート機能を搭載しています(FWD-S42E1は、BKM-FW32(別売)装着時)。さらにSNMP(Simple Network Management Protocol)にも対応しています。

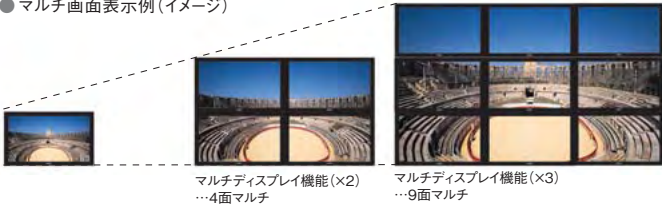
※使用可能なSNMPコマンドについて詳しくは販売店にお問い合わせください。



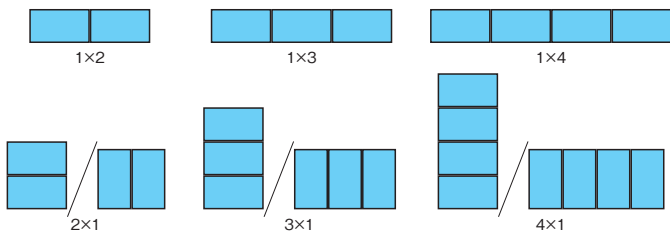
## マルチディスプレイ機能 全モデル

メニューからマルチディスプレイの画面数およびポジションを選ぶだけで、簡単に画面を拡大表示(×2、×3、×4)でき、最大16面までのマルチ画面を構成することが可能です。これにより、映像の演出効果をより高めるダイナミックでスケールの大きい表示が行えます。さらに、表示形式としてタイルモードとウィンドウモードの2種類を用意。コンテンツに応じた使い分けが可能です。

### ● マルチ画面表示例(イメージ)

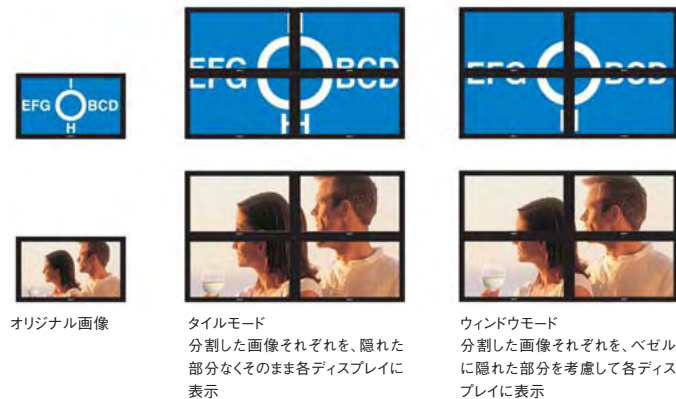


GXD-L65H1 / L52H1、FWD-S47H1 / S42H1 / S42E1の拡大モードは新たに6モード(1×2、1×3、1×4、2×1、3×1、4×1)が追加され、より多彩な映像表現を実現します



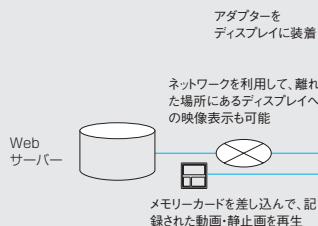
※タテ置きマルチディスプレイを行う場合、表示映像の向きは入力映像で変える必要があります。ディスプレイには、表示映像の向きを変える機能はありません。

### ● 表示形式の選択機能



## 簡易デジタルサイネージ機能 全モデル

BKM-FW50を使って店頭で手軽に実現できる、効果的な販促ツール“電子ポスター”。

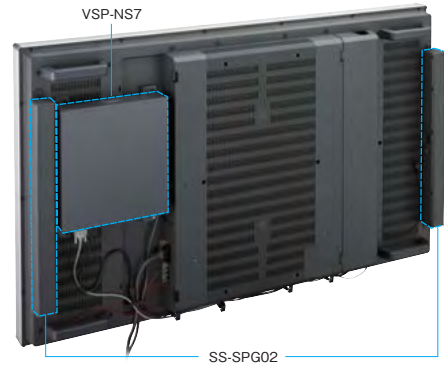


- 専用アダプターを装着するだけで、ディスプレイ側にPCを必要としません。
- メモリーカードを差し込むだけで再生をスタート。
- 動画(MPEG-2)、静止画、BGMの再生が可能。
- ネットワークを利用して、遠隔地のディスプレイへの映像表示が可能。
- Webブラウザによる設定なので、専用の配信ソフトは必要ありません。
- PCプレゼンテーション機能やネットワークマネジメント機能も装備。

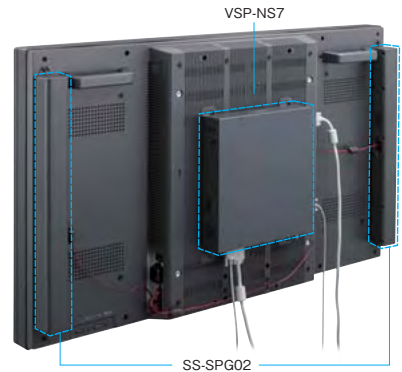
●使用環境 OS:Microsoft® Windows® XP ブラウザー:Microsoft® Internet Explorer 6.0以上 ●対応ファイル:静止画...JPEG、GIF、PNG、Bitmap / ビデオ...MPEG-2 PS形式(15Mbpsまで、480i / 480p / 576p) / オーディオ...MP3 ●対応メディア(別売):CFカード、マイクロドライブ  
\*メモリーカードは別売です。 ※写真はBKM-FW50を装着したGXD-L52H1を横から見た状態です。

## デジタルサイネージプレーヤーを背面に設置可能 全モデル

本体背面の設置スペースに、デジタルサイネージプレーヤー VSP-NS7(別売)をすっきりと一体化設置が可能。設置スペースや設置コストを省くことができます。



- 写真はGXD-L52H1にVSP-NS7とSS-SPG02を取り付けた状態です
- ※VSP-NS7を取り付ける場合は、取り付け側の端子カバーを取り外す必要があります。
- ※VSP-NS7は換気放熱仕様のため、一体化した場合の設置環境にご注意ください。



- 写真はFWD-S47H1にVSP-NS7とSS-SPG02を取り付けた状態です
- ※FWD-S47H1 / S42H1 / S42E1にVSP-NS7を直接背面に設置した場合、金具の取り付けはできません(専用スタンドSU-S01の取り付けのみ可能です)。

## 背面への取り付けにより横に張り出さないスピーカー 全モデル

専用スピーカーシステムSS-SPG02(別売)は、本体の背面に取り付け一体化できます。画面の横に張り出さず、スマートな外観を実現します。



■ 主な機能・仕様比較表（簡易的な比較です。モデルにより機能・性能が異なる場合がありますので、詳しくは各機能の説明をご覧ください）

	GXD-L65H1	GXD-L52H1	FWD-S47H1	FWD-S42H1	FWD-S42E1
パネルデバイス	液晶パネル		液晶パネル		液晶パネル
画面サイズ	65V型	52V型	47V型	42V型	42V型
パネル解像度(H×V)	1,920×1,080ドット(フルHD)		1,920×1,080ドット(フルHD)		1,920×1,080ドット(フルHD)
防塵・防滴(IP54規格適合)	○	—	—	—	—
液晶保護パネル	○	○	—	—	—
無換気放熱システム	○	○	—	—	—
バックライトアラート機能	○	○	—	—	—
タテ・ヨコ自動追従イルミネーションロゴ	○	○	○	○	○
VESAマウント対応	○	○	○	○	○
True Color Control機能	○	○	○	○	—
音質モード切替機能	○	○	○	○	○
2画面機能(P & P)*1	○	○	○	○	—
2画面機能(P in P)*1	○	○	○	○	—
マルチディスプレイ機能*2	○	○	○	○	○
カンファレンスモード	○	○	○	○	○
明るさ強調機能	○	○*3	○	○	○
DICOM GSDFガンマ対応	○	○*3	○	○	—
電源タイマー機能	○	○	○	○	○
オートシャットオフ機能	○	○	○	○	○
ECO(省電力)モード	○	○	○	○	○
いたずら防止機能	○	○	○	○	○
インデックスナンバー機能	○	○	○	○	○
自己診断機能	○	○	○	○	○
オプションアダプター用スロット数	1	1	1	1	1
ネットワークマネジメント機能	○	○	○	○	○(BKM-FW32/FW50使用時)
簡易デジタルサイネージ機能	○(BKM-FW50使用時)	○	○(BKM-FW50使用時)	○	○(BKM-FW50使用時)
タテ置き対応	○	○	○	○	○
スクリーンセーバー機能	○	○	○	○	○

\*1 詳しくは7ページをご覧ください。 \*2 詳しくは8ページをご覧ください。 \*3 詳しくは4ページをご覧ください。

関連商品（別売専用スピーカー、スタンド）



スピーカーシステム  
**SS-SPG02** **全モデル**  
オープン価格(2本1組)  
●外形寸法(幅×高さ×奥行):約53×520×53mm  
(取り付け部を除く) ●質量:約0.7kg(1台、付属品を除く)



ディスプレイスタンド  
**SU-S01** **S47H1 S42H1 S42E1**  
オープン価格  
FWD-S47H1 / S42H1用自立式床置きスタンド  
●外形寸法(幅×高さ×奥行):約500×139×275mm ●質量:約3.5kg

関連商品（専用オプションアダプター）



コンポーネント/RGB入力アダプター  
**BKM-FW11**  
オープン価格  
**全モデル**  
5BNCコネクタを装備。コンポーネント信号またはアナログRGB信号と、オーディオ(L/R)信号入力用オプションアダプター。  
※HD信号は、HDアナログコンポーネント信号のみ対応。



HDMI入力アダプター  
**BKM-FW15**  
オープン価格  
**全モデル**  
HDMI入力端子を2系統装備。HDMI対応の映像/音声機器やPCと接続が可能。  
※HDMIケーブルは必ずHDMIロゴの付いたケーブルを使用してください。



HD-SDI/SDI入力アダプター  
**BKM-FW16**  
オープン価格  
**全モデル**  
BNC(入力)とBNC(スルーアウト)を装備。  
※音声出力はありません。※AUDIO CHANNELの設定はディスプレイのメニュー画面からは行えません。必ずBKM-FW16のディップスイッチで設定してください。  
※対応信号はディスプレイの仕様に基づきます。必ず対応信号の確認をしてください。



モニターコントロールアダプター  
**BKM-FW21**  
オープン価格  
**L65H1 L52H1 S47H1 S42H1**  
CONTROL S端子に接続することにより、1台のリモコンで複数の機器を操作可能。RS-232Cプロトコルを使って対応するディスプレイを遠隔操作するときに使用(詳しくは、販売店またはソニーのサービス窓口にご相談ください)。



ネットワークマネジメントアダプター  
**BKM-FW32**  
オープン価格  
**S42E1**  
ネットワーク端子を装備。  
※ネットワークマネジメント機能については7ページをご覧ください。  
※BKM-FW32をオプションスロットに装着した場合、ディスプレイのRS-232C端子は使用できません。



デジタルサイネージアダプター  
**BKM-FW50**  
オープン価格  
**全モデル**  
ネットワーク端子:10BASE-T / 100BASE-TX、メモリーカードスロット:CF Type II、USB\*Type A \*USBは将来の拡張機能として使用されます。※デジタルサイネージ機能については8ページをご覧ください。 ※BKM-FW50をオプションスロットに装着した場合、ディスプレイのRS-232C端子は使用できません。

関連商品（デジタルサイネージプレーヤー）

静止画、テロップ、Web、Flash、ビデオ、IPカメラ映像などを駆使して、多彩な情報やコンテンツをさまざまなシーンで配信。ブロードバンドネットワーク時代の新しいコミュニケーションスタイルを提案します。

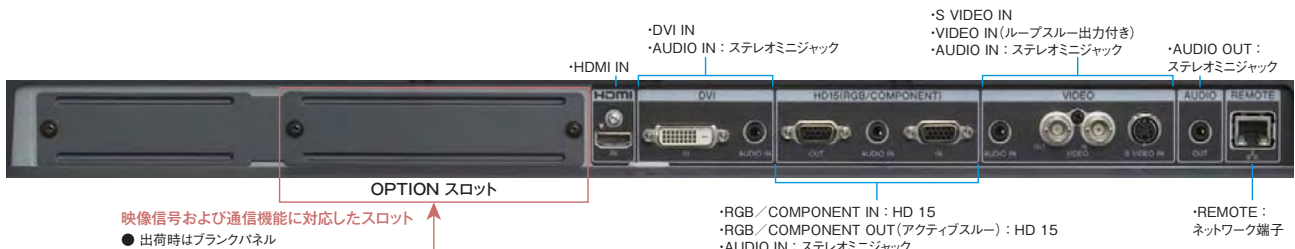


デジタルサイネージプレーヤー  
**VSP-NS7** オープン価格

- 液晶ディスプレイの背面に取り付け、一体化設置が可能。
  - ソニーのIPカメラ(SNC-RZ50N)からのライブ映像表示が可能。
  - フルHD(1920×1080)映像出力が可能。
  - 専用マネジメントソフトウェア VSPA-D7(別売)により簡単な操作でスムーズな運用を実現。
- ※VSP-NS7の運用には、別売の専用マネジメントソフトウェア VSPA-D7が必要です。  
●詳しくはデジタルサイネージプレーヤーカタログをご覧ください。

# コネクターパネルと対応オプションアダプター

## GXD-L65H1 / GXD-L52H1 端子部



映像信号および通信機能に対応したスロット  
● 出荷時はblankパネル

**GXD-L65H1 / GXD-L52H1に対応するオプションアダプター**

<p>コンポーネント/RGB入力アダプター BKM-FW11 1 AUDIO IN(L/R) : ステレオミニジャック 2 HD, VD : BNC 3 Y/G, PB/CB/B, PR/CR/R : BNC</p>	<p>モニターコントロールアダプター BKM-FW21 1 REMOTE : D-sub 9ピン 2 CONTROL S IN/OUT : ミニジャック ※ 本体のREMOTE端子を使うときは使用できません。</p>
<p>デジタルサイネージアダプター BKM-FW50 1 USB端子 2 メモリーカードスロット : CFカード 3 ネットワーク端子 (10BASE-T / 100BASE-TX) : LANケーブル ※ 本体のREMOTE端子を使うときは使用できません。</p>	<p>HDMI入力アダプター BKM-FW15 1 HDMI端子</p>
	<p>HD-SDI/SDI入力アダプター BKM-FW16 1 HD-SDI/SDI : BNC</p>

## FWD-S47H1 / FWD-S42H1 端子部

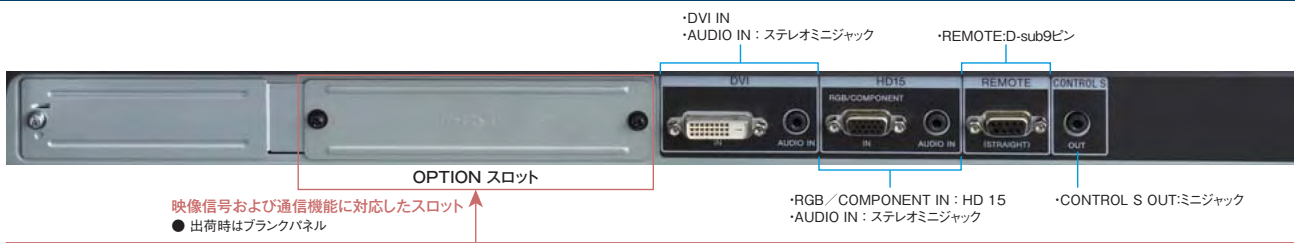


映像信号および通信機能に対応したスロット  
● 出荷時はblankパネル

**FWD-S47H1 / FWD-S42H1に対応するオプションアダプター**

<p>コンポーネント/RGB入力アダプター BKM-FW11 1 AUDIO IN(L/R) : ステレオミニジャック 2 HD, VD : BNC 3 Y/G, PB/CB/B, PR/CR/R : BNC</p>	<p>モニターコントロールアダプター BKM-FW21 1 REMOTE : D-sub 9ピン 2 CONTROL S IN/OUT : ミニジャック ※ 本体のREMOTE端子を使うときは使用できません。</p>
<p>デジタルサイネージアダプター BKM-FW50 1 USB端子 2 メモリーカードスロット : CFカード 3 ネットワーク端子 (10BASE-T / 100BASE-TX) : LANケーブル ※ 本体のREMOTE端子を使うときは使用できません。</p>	<p>HDMI入力アダプター BKM-FW15 1 HDMI端子</p>
	<p>HD-SDI/SDI入力アダプター BKM-FW16 1 HD-SDI/SDI : BNC</p>

## FWD-S42E1 端子部



映像信号および通信機能に対応したスロット  
● 出荷時はblankパネル

**FWD-S42E1に対応するオプションアダプター**

<p>コンポーネント/RGB入力アダプター BKM-FW11 1 AUDIO IN(L/R) : ステレオミニジャック 2 HD, VD : BNC 3 Y/G, PB/CB/B, PR/CR/R : BNC</p>	<p>HDMI入力アダプター BKM-FW15 1 HDMI端子</p>
<p>デジタルサイネージアダプター BKM-FW50 1 USB端子 2 メモリーカードスロット : CFカード 3 ネットワーク端子 (10BASE-T / 100BASE-TX) : LANケーブル ※ 本体のREMOTE端子を使うときは使用できません。</p>	<p>HD-SDI/SDI入力アダプター BKM-FW16 1 HD-SDI/SDI : BNC</p>
	<p>ネットワークマネジメントアダプター BKM-FW32 1 ネットワーク端子 (10BASE-T / 100BASE-TX) : LANケーブル</p>

■ 関連商品

壁掛け用ブラケット



固定式壁掛けブラケット 〈株式会社 映像センター〉

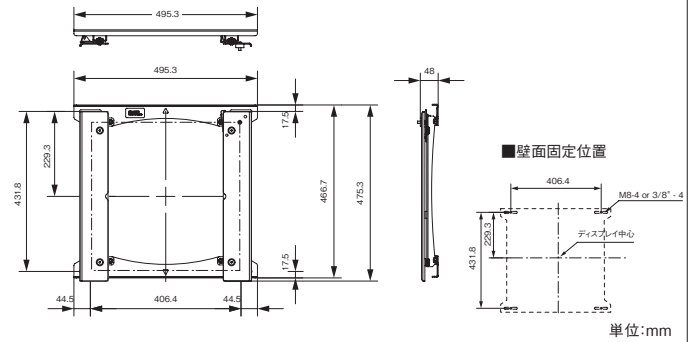
**PST16-2095**

LS2H1 S47H1 S42H1 S42E1

希望小売価格 47,250円  
(税抜価格 45,000円)

ラッチ機構の採用により、ディスプレイの固定、および脱着も容易に行える固定式壁掛け用ブラケット。  
※ タテ型設置も可能です。  
※ ディスプレイブラケットPSB-2095付属。

PST16-2095 外形寸法図



傾斜付き壁掛けブラケット 〈株式会社 映像センター〉

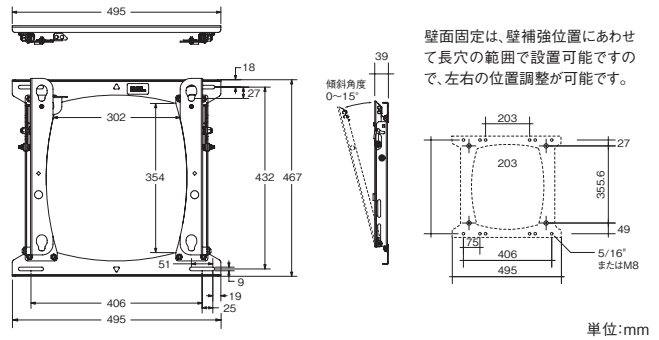
**PRO16-2095**

LS2H1 S47H1 S42H1 S42E1

希望小売価格 52,500円  
(税抜価格 50,000円)

ラッチ機構の採用により、ディスプレイの固定、および脱着も容易に行える壁掛け用ブラケット。0度(垂直)から15度(下方)までの傾斜角度調整機能を装備。  
※ タテ型設置も可能です。

PRO16-2095 外形寸法図



固定式壁掛けブラケット 〈株式会社 映像センター〉

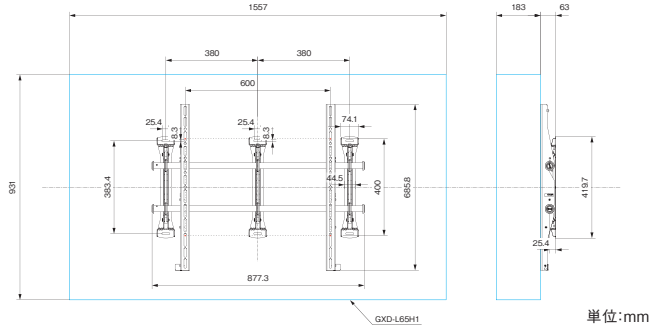
**LSM-S65**

LS65H1

希望小売価格 134,400円  
(税抜価格 128,000円)

ディスプレイをタテ置きにした設置も可能。  
ラッチ機構の採用により、ディスプレイの固定、および脱着も容易に行える固定式壁掛け用ブラケット。

LSM-S65 外形寸法図



株式会社映像センター ホームページ <http://www.avc.co.jp>

天井り用ブラケット



天井り用ブラケット 〈株式会社 共栄商事〉

**PH-1 (L2)**

S47H1 S42H1 S42E1

オープン価格

ディスプレイを天井りで使用するためのブラケット。3段階の角度調整(0度、10度、20度)が可能。ディスプレイのタテ置き時にも利用可能。

天井り用ブラケット(特注パイプ2本吊り) 〈株式会社 共栄商事〉

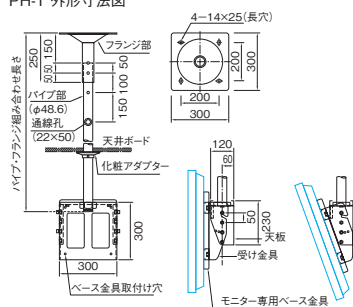
**PH-S52**

LS2H1

オープン価格

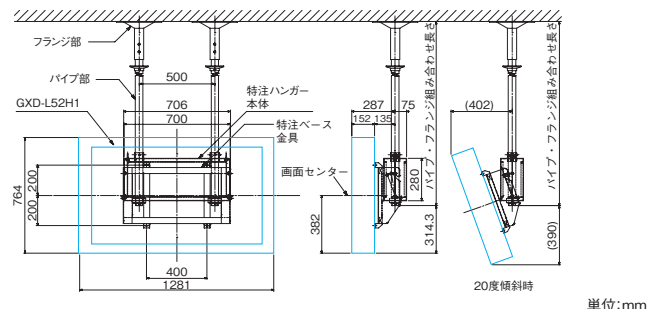
GXD-L52H1を天井りで使用するための専用ブラケット。3段階の角度調整(0度、10度、20度)が可能。ディスプレイのタテ置き時にも利用可能。  
※ ハンガー型番の後ろにパイプ長さS~Eがつきます。  
※ 金具取り付け後は端子部のカバーが開閉できません。  
※ 受注生産品

PH-1 外形寸法図



型名(末尾)	パイプの長さ(mm)
S	400
A	600
B	800
C	1,000
D	1,200
E	1,400

PH-S52 外形寸法図



株式会社共栄商事 ホームページ <http://www.kyoei-shoji.co.jp>



タッチパネルスクリーン



タッチパネルスクリーン (東京特殊電線株式会社)

IRTS-S42H S42H S42E  
 IRTS-S47H S47H  
 IRTS-L52H L52H

オープン価格  
 ※ 受注生産品

●赤外線イメージセンサー方式による位置検出により、高分解能、水平方向約32,000ポイントを実現 ●複数点の同時入力が可能でさまざまなアプリケーションに対応 ●100ポイント/秒のタッチ反応を獲得 ●USB(ver1.1/2.0)によるコンピュータ接続。バスパワーにて動作 ●各種機能を設定できるドライバーソフトを付属。アプリケーションを設定可能

■主な仕様【推奨コンピューター環境】●対応OS: Microsoft® Windows® 2000 / XP / Windows Vista® (32bit) ●CPU: Intel® Pentium® III以上 (Pentium® 800MHz以上を推奨) ●メモリー: 128MB以上 (推奨256MB以上) ●ハードディスク: 30MB以上の空き容量が必要 【一般】●電源: 5V (コンピューターより供給) バスパワー ●消費電流: 約300mA ●動作温度: 5~35℃ ●動作湿度: 20~80%RH ●保存温度: -20~+55℃ ●外形寸法 (幅×高さ×奥行、本体のみ、突起部含まず): IRTS-S42H...約984.5×641.3×46mm、IRTS-S47H...約1094×703×46mm、IRTS-L52H...約1280×825×42.1mm ●質量: IRTS-S42H...約9.3kg、IRTS-S47H...約10.6kg、IRTS-L52H...約6.5kg ●色仕様: シルバー 【付属品】USBケーブル(3m)×1、取扱説明書×1、ドライバーソフト(CD-ROM)×1、デモソフト(CD-ROM)×1、組み立て図×1、キャリブレーション用ポインター×1、画面清掃用ウエス×1

※ IRTS-L52Hは、タッチ面が保護パネル表面になります。そのためアクリル板はありません。

東京特殊電線株式会社 ホームページ <http://www.totoku.co.jp/>

スタンド



ディスプレイスタンド (株式会社共栄商事)

PDE-1500(S20)

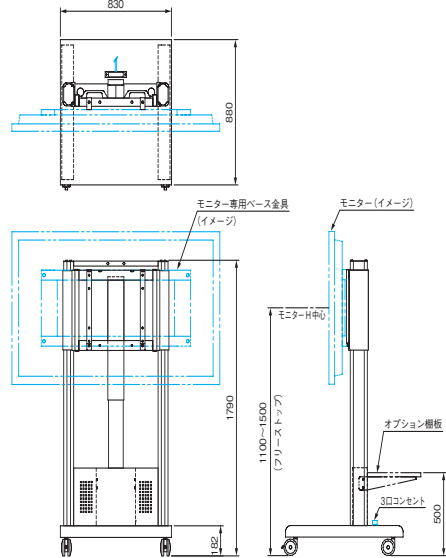
L52H

希望小売価格 404,250円(税抜価格 385,000円)

ディスプレイを搭載し、フロア上を移動できる自立式スタンド。フリーの高さに電動昇降で調節が可能。

※ディスプレイをタテ置き・ヨコ置き、どちらにも設置可能。  
 ※写真はディスプレイを取り付けた状態です。

PDE-1500(S20) 外形寸法図



単位:mm



ディスプレイスタンド (株式会社共栄商事)

PDS-L1500(S20)

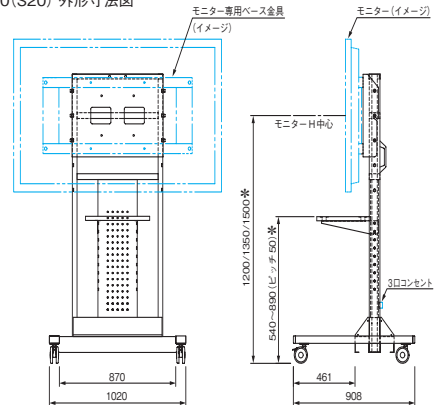
L52H

希望小売価格 241,500円(税抜価格 230,000円)

ディスプレイを搭載し、フロア上を移動できる自立式スタンド。3段階の高さに調節が可能。

※ディスプレイをタテ置き・ヨコ置き、どちらにも設置可能。  
 ※写真はディスプレイを取り付けた状態です。

PDS-L1500(S20) 外形寸法図



単位:mm

\*モニターの3段階・中間棚8段階まで高さ調節可能。

株式会社共栄商事 ホームページ <http://www.kyoei-shoji.co.jp>



ディスプレイスタンド (株式会社映像センター)

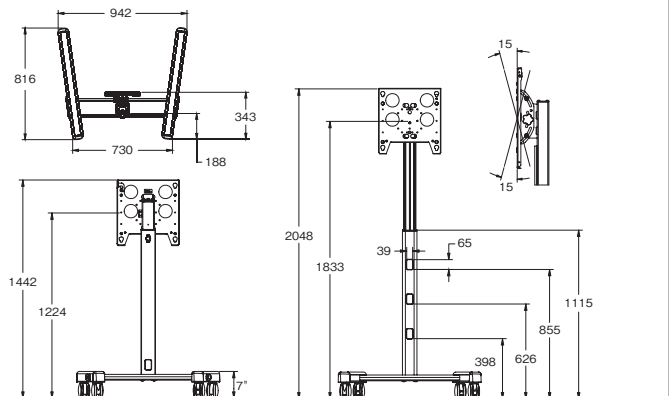
PFC-2095S

L52H S47H S42H S42E

希望小売価格 154,350円(税抜価格 147,000円)

※色はシルバー。  
 ※ディスプレイブラケットPSB-2095付属。  
 ※ディスプレイをタテ置き・ヨコ置き、どちらにも設置可能。

PFC-2095S 外形寸法図



単位:mm

株式会社映像センター ホームページ <http://www.avc.co.jp>

スタンド



ディスプレイスタンド (ハヤミ工業株式会社)

PH-883

S27H1 S28H1 S28H2

希望小売価格 69,300円(税抜価格 66,000円)

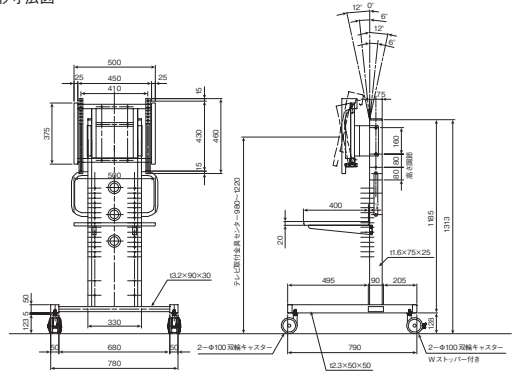
デジタルサイネージでご使用いただけるようディスプレイを上向き(6度、12度)で設置可能な移動式スタンド。

●耐荷重: ディスプレイ取付部100kg以下、棚板上10kg以下、総積載耐荷重110kg以下

●付属品: 棚板1枚

※ディスプレイをタテ置き・ヨコ置き、どちらにも設置可能。

PH-883 外形寸法図



単位:mm



ディスプレイスタンド (ハヤミ工業株式会社)

PH-885

S27H1 S28H1 S28H2

希望小売価格 71,400円(税抜価格 68,000円)

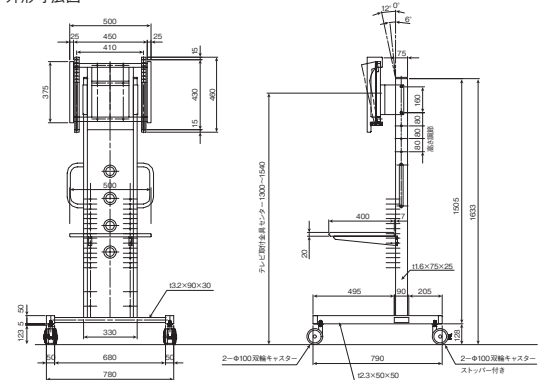
ディスプレイの上下・傾斜角度が調節可能な移動式スタンド。

●耐荷重: ディスプレイ取付部100kg以下、棚板上10kg以下、総積載耐荷重110kg以下

●付属品: 棚板1枚

※ディスプレイをタテ置き・ヨコ置き、どちらにも設置可能。

PH-885 外形寸法図



単位:mm



ディスプレイスタンド (ハヤミ工業株式会社)

PH-887

S28H1

希望小売価格 79,800円(税抜価格 76,000円)

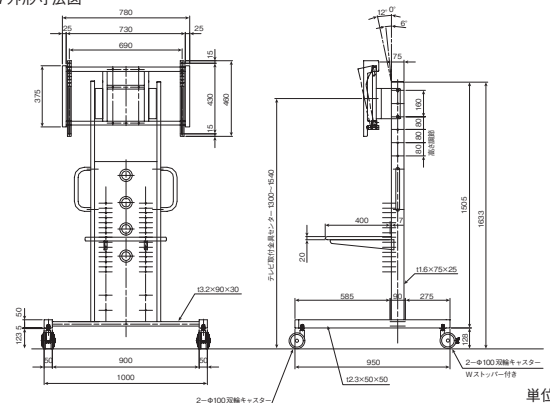
ディスプレイの上下・傾斜角度が調節可能な移動式スタンド。

●耐荷重: ディスプレイ取付部100kg以下、棚板上10kg以下、総積載耐荷重110kg以下

●付属品: 棚板1枚

※ディスプレイをタテ置き・ヨコ置き、どちらにも設置可能。

PH-887外形寸法図



単位:mm



スベアー棚板 (ハヤミ工業株式会社)

PHP-8801

希望小売価格 8,400円(税抜価格 8,000円)

ディスプレイスタンドPH-883、PH-885、PH-887用の追加棚板。

※1枚は標準装備。

●外形寸法(幅×奥行): 約500×400mm

●質量: 約3kg ●耐荷重: 約10kg



ビデオ会議用カメラスタンド (ハヤミ工業株式会社)

PHP-8802

希望小売価格 9,450円(税抜価格 9,000円)

PH-883、PH-885、PH-887をビデオ会議用ディスプレイスタンドとして使用する場合に便利なカメラ用オプションスタンド。天板取付方向によりディスプレイの上下どちらでも取り付け可能。高さ調節可能。

●外形寸法(幅×奥行): 約340×300mm ●質量: 約3.5kg

●耐荷重: 上設置 約5kg以下、下設置 約3kg以下

※2種類の支柱を同梱(L)約710mm(S)約460mm。

■ 主な機能・仕様比較表 ※簡易的な比較です。モデルにより機能・性能が異なる場合があります。

		GXD-L65H1	GXD-L52H1	FWD-S47H1	FWD-S42H1	FWD-S42E1
<b>映像系</b>						
パネル方式		アモルファスシリコンTFTアクティブマトリクス	アモルファスシリコンTFTアクティブマトリクス	アモルファスシリコンTFTアクティブマトリクス	アモルファスシリコンTFTアクティブマトリクス	アモルファスシリコンTFTアクティブマトリクス
画素数(水平×垂直)		1920×1080ドット	1920×1080ドット	1920×1080ドット	1920×1080ドット	1920×1080ドット
ドットピッチ(水平×垂直)		0.744×0.744mm	0.6×0.6mm	0.6×0.6mm	0.5×0.5mm	0.5×0.5mm
パネル輝度*1		700cd/m <sup>2</sup>	700cd/m <sup>2</sup> *2	700cd/m <sup>2</sup>	700cd/m <sup>2</sup>	500cd/m <sup>2</sup>
コントラスト比*1		2,500:1	3,000:1*2	1,000:1	1,000:1	1,000:1
視野角上下/左右(JEITA)*1		178度/178度	178度/178度	178度/178度	178度/178度	178度/178度
有効表示寸法(水平×垂直)		1,428.5×803.5mm	約1,152×648mm	約1,040×585mm	約930×523mm	約930×523mm
画面サイズ		64.5V型(対角1,639mm)	52V型(対角約1,322mm)	47V型(対角約1,193mm)	42V型(対角約1,067mm)	42V型(対角約1,067mm)
表示色		10億6千万色	10億6千万色	10億6千万色	10億6千万色	10億6千万色
<b>電気系</b>						
カラー方式		NTSC、PAL、PAL-M、PAL-N、NTSC4.43、PAL60	NTSC、PAL、PAL-M、PAL-N、NTSC4.43、PAL60	NTSC/PAL/PAL-M/PAL-N/NTSC4.43/PAL60	NTSC/PAL/PAL-M/PAL60/NTSC4.43/PAL60	—
サンプリング周波数		13.5～162MHz	13.5～162MHz*2	13.5～162MHz	13.5～162MHz	13.5～162MHz
プリセット信号		別掲	別掲	別掲	別掲	別掲
<b>入/出力端子</b>						
HDMI IN		HDMI(1080p)×1	HDMI(1080p)×1	—	—	—
HD15(RGB/COMPONENT)	IN	高密度D-sub15ピン(凹)×1(アクティブスルー出力装備)	高密度D-sub15ピン(凹)×1(アクティブスルー出力装備)	高密度D-sub15ピンコネクタ(凹)×1(アクティブスルー出力付き)	高密度D-sub15ピンコネクタ(凹)×1(アクティブスルー出力付き)	高密度D-sub15ピンコネクタ(凹)×1
	AUDIO IN*3	ステレオミニジャック×1	ステレオミニジャック×1	ステレオミニジャック×1	ステレオミニジャック×1	ステレオミニジャック×1
DVI	IN	DVI-D(DVI規格1.0準拠)(凹)×1 HDCP(コピープロテクション対応): デジタルRGB	DVI-D(DVI規格1.0準拠)(凹)×1 HDCP(コピープロテクション対応): デジタルRGB	DVI-D(DVI規格1.0準拠)(凹)×1 HDCP(コピープロテクション対応): デジタルRGB	DVI-D(DVI規格1.0準拠)(凹)×1 HDCP(コピープロテクション対応): デジタルRGB	DVI-D(DVI規格1.0準拠)(凹)×1 HDCP(コピープロテクション対応): デジタルRGB
	AUDIO IN*3	ステレオミニジャック×1	ステレオミニジャック×1	ステレオミニジャック×1	ステレオミニジャック×1	ステレオミニジャック×1
VIDEO	S VIDEO IN	ミニDIN4ピンコネクタ×1	ミニDIN4ピンコネクタ×1	ミニDIN4ピンコネクタ×1	ミニDIN4ピンコネクタ×1	—
	VIDEO IN	BNC×1(ループスルー出力付き)	BNC×1(ループスルー出力付き)	BNC×1(ループスルー出力付き)	BNC×1(ループスルー出力付き)	—
	AUDIO IN*3	ステレオミニジャック×1	ステレオミニジャック×1	ステレオミニジャック×1	ステレオミニジャック×1	—
SPEAKER OUT		7W+7W(6Ω)	7W+7W(6Ω)	7W+7W(6Ω)	7W+7W(6Ω)	7W+7W(6Ω)
AUDIO OUT		ステレオミニジャック×1	ステレオミニジャック×1	ステレオミニジャック×1	ステレオミニジャック×1	—
REMOTE(LAN)		10BASE-T/100BASE-TX	10BASE-T/100BASE-TX	10BASE-T/100BASE-TX	10BASE-T/100BASE-TX	—
REMOTE(RS-232C)		—	—	—	—	D-sub9ピン(凹)×1
CONTROL S OUT		—	—	—	—	ミニジャック×1
OPTIONスロット		空き	空き	空き	空き	空き
<b>一般</b>						
電源		AC100～240V、50/60Hz、5.5A(最大)	AC100～240V、50/60Hz、4.6A(最大)	AC100～240V、50/60Hz、3.3A(最大)	AC100～240V、50/60Hz、2.9A(最大)	AC100～240V、50/60Hz、1.7A(最大)
消費電力	最大	約540W	約460W	約320W	約280W	約160W
	ECOモード[切]	約430W	約380W	約240W	約210W	約150W
	ECOモード[低]設定時	約300W	約200W	約160W	約150W	約125W
	ECOモード[高]設定時	約230W	約150W	約130W	約120W	約98W
	スタンバイ時	1W以下*4	1W以下*4	1W以下*4	1W以下*4	0.5W以下*4
動作温度	0～35℃	0～35℃	0～35℃	0～35℃	0～35℃	0～40℃
保存温度	-10～+40℃	-10～+40℃	-10～+40℃	-10～+40℃	-10～+40℃	-10～+40℃
湿度	20～90%(結露なきこと)	20～90%(結露なきこと)	20～90%(結露なきこと)	20～90%(結露なきこと)	20～90%(結露なきこと)	20～90%(結露なきこと)
外形寸法(幅×高さ×奥行)		約1,557×931×183mm(突起部含まず)	約1,281×764×152mm(突起部含まず)	約1,082×627×129mm(突起部含まず)	約973×566×125mm(突起部含まず)	約973×566×125mm(突起部含まず)
質量		約94kg	約65kg	約30.5kg	約25.5kg	約25.5kg
付属品		電源コード×1、ACプラグホルダー×2、変換プラグアダプター×1、リモートコマンダー(RM-FW002)×1、単3形乾電池×2、LANケーブル×1、取扱説明書×1、保証書(ソニー業務用商品相談窓口のご案内)×1、特約店様設置説明書×1	電源コード×1、ACプラグホルダー×2、ケーブルホルダー×8、変換プラグアダプター×1、リモートコマンダー(RM-FW002)×1、単3形乾電池×2、LANケーブル×1、取扱説明書×1、保証書(ソニー業務用商品相談窓口のご案内)×1	電源コード×1、ACプラグホルダー×2、ケーブルホルダー×9、変換プラグアダプター×1、LANケーブル×1*5、リモートコマンダー(RM-FW002)×1、単3形乾電池×2、取扱説明書×1、保証書(ソニー業務用商品相談窓口のご案内)×1		

\*1 パネルの仕様数値です。製品としての性能を保証するものではありません。視野角はJEITA規格準拠(コントラスト比10:1)。 \*2 シリアルNo.6310001以降のGXD-L52H1で対応しています。

\*3 オーディオ信号のみ入力しても、スピーカー(別売)から出力されません。 \*4 通信機能を停止した状態です。 \*5 FWD-S42E1には付属していません。

■ 主なプリセット信号表

● ビデオ信号入力

信号	GXD-L65H1 / GXD-L52H1					FWD-S47H1 / FWD-S42H1					FWD-S42E1			
	COMPOSITE / S VIDEO	COMPONENT / RGB	DVI	HDMI	HD-SDI/SDI*1	COMPOSITE / S VIDEO	COMPONENT / RGB	DVI	HDMI*2	HD-SDI/SDI*1	COMPONENT / RGB	DVI	HDMI*2	HD-SDI/SDI*1
480/60i	○	○	—	—	○	—	○	—	—	○	○	—	—	—
480/60p	—	○	○	○	—	—	○	○	—	—	○	○	○	—
575/50i	○	○	—	—	—	—	○	—	—	—	○	—	—	○
576/50p	—	○	○	○	—	—	○	○	—	—	○	○	○	—
720/50p	—	○	○	○	○	—	○	○	○	—	○	○	○	○
720/60p	—	○	○	○	○	—	○	○	○	—	○	○	○	○
1080/50i	—	○	○	○	○	—	○	○	○	—	○	○	○	○
1080/60i	—	○	○	○	○	—	○	○	○	—	○	○	○	○
1080/50p	—	—	—	○	—	—	—	○	—	—	—	—	○	—
1080/60p	—	—	—	○	—	—	—	○	—	—	—	—	○	—
1080/24PsF*3	—	○	—	—	—	—	○	—	—	—	○	—	—	—

● コンピューター信号入力(全モデル共通)

信号	水平周波数(kHz)	フレームレート(フレーム/秒)	信号	水平周波数(kHz)	フレームレート(フレーム/秒)
VGA-1(VGA 350)	31.5	70	848×480@75Hz(CVT)	37.7	75
640×480@60Hz(VESA STD)	31.5	60	848×480@85Hz(CVT)	43.0	85
Mac 13"	35.0	67	1280×720@60Hz(CVT)	44.8	60
VGA(VGA TEXT)	31.5	70	1280×768@60Hz(CVT)	47.8	60
800×600@60Hz(VESA STD)	37.9	60	1280×768@75Hz(CVT)	60.3	75
Mac 16"	49.7	75	1280×960@60Hz(CVT)	59.7	60
1024×768@60Hz(VESA STD)	48.4	60	1360×768@60Hz(CVT)	47.7	60
1024×768@75Hz(VESA STD)	60.0	75	800×600@60Hz(CVT)	37.4	60
1024×768@85Hz(VESA STD)	68.7	85	1024×768@60Hz(CVT)	47.8	60
1152×864@75Hz(VESA STD)	67.5	75	1280×1024@60Hz(CVT)	63.7	60
Mac 21"	68.7	75	1400×1050@60Hz(CVT*4)	65.3	60
1280×960@60Hz(VESA STD)	60.0	60	1600×1200@60Hz(CVT*4)	74.5	60
1280×1024@60Hz(VESA STD)	64.0	60	1920×1080@60Hz(CVT RB*5)	66.6	60
1600×1200@60Hz(VESA STD)*4	75.0	60	1920×1200@60Hz(VESA RB*5)	74.0	60
848×480@60Hz(CVT)	29.8	60			

※ 対応表以外の信号を入力した場合は正しく表示されないことがあります。

※ DVD信号を入力した場合、画像の色を薄く感じたら、「画質/音質」メニューの「色の濃さ」でお好みの色の濃さに調整してください。

※ Macの信号は、デジタルRGB信号入力では保証されません。

※ UXGA信号(1600×1200@60)ではドット位相調整はできません。

\*1 HD-SDI/SDI信号を入力する場合は、オプション・スロットにBKM-FW16(別売)を装着する必要があります。

\*2 HDMI信号を入力する場合は、オプション・スロットにBKM-FW15(別売)を装着する必要があります。

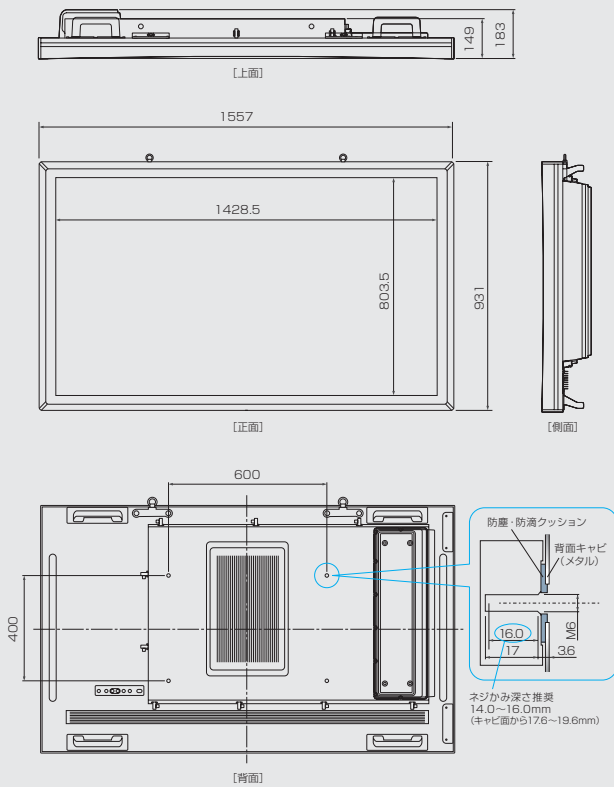
\*3 Y/Pb/Prで入力した場合。

\*4 この信号のデジタル入力には対応しません。

\*5 RBは「Reduced Blanking」を省略しています。

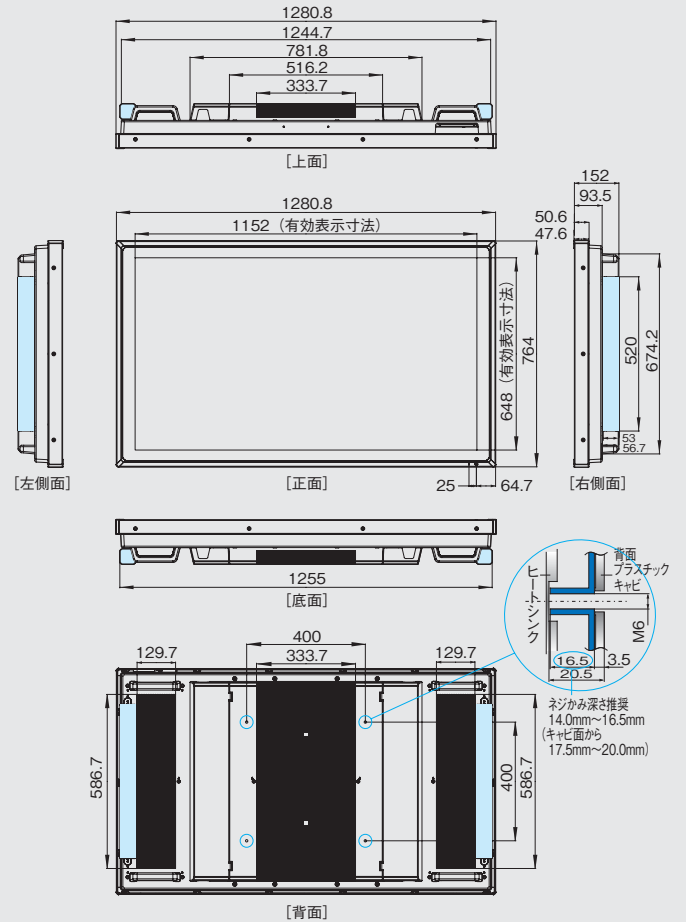


GXD-L65H1



単位:mm

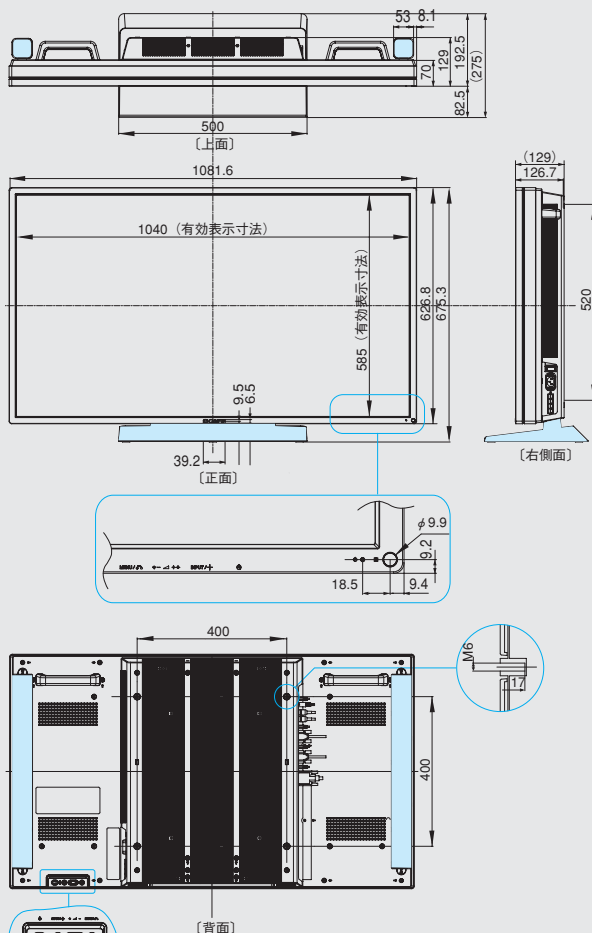
GXD-L52H1



( :別売スピーカー-SS-SPG02装着時)

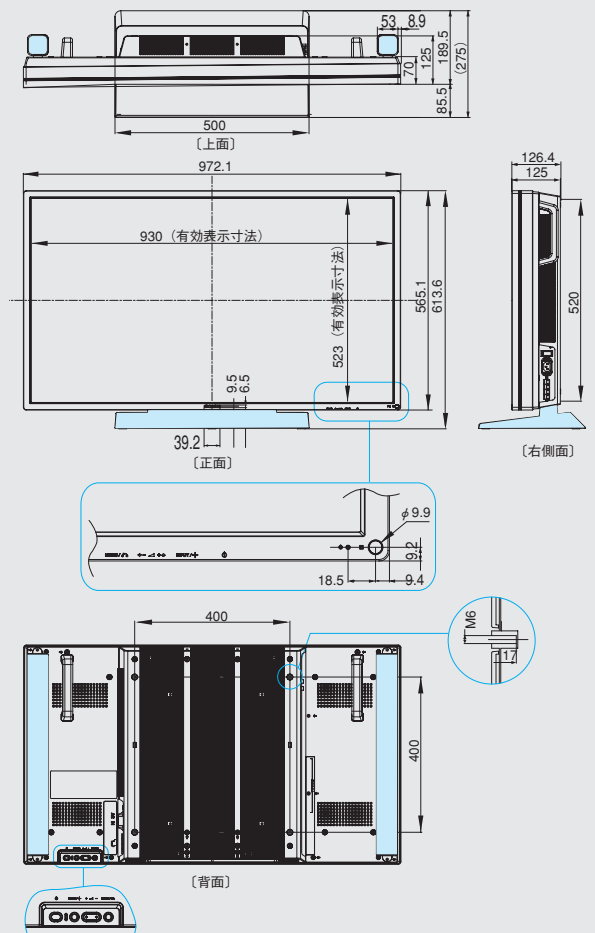
単位:mm

FWD-S47H1



( :別売スピーカー-SS-SPG02, 別売スタンドSU-S01装着時) 単位:mm

FWD-S42H1 / S42E1



( :別売スピーカー-SS-SPG02, 別売スタンドSU-S01装着時) 単位:mm

最新のパブリックディスプレイの商品情報やオプション製品を掲載しています。  
 さらに、パブリックディスプレイを使用したデジタルサイネージのアプリケーション紹介や  
 さまざまなシーンで多用途に活躍するインフォメーション表示をご提案しています。

〈パブリックディスプレイ〉ホームページ

〈デジタルサイネージプレーヤー〉カタログ

〈Ziris Canvas〉カタログ

[sony.jp/public-display/](http://sony.jp/public-display/)



**安全に関する注意**

商品を安全に使うため、使用前に必ず「取扱説明書」をよくお読みください。

**液晶パネル使用上の注意**

●画面上に赤や青、緑の点(輝点)が消えなかったり、黒い点(減点)がある場合がありますが、故障ではありません。パネルは非常に精密な技術で作られており、ごくわずかの画素欠けや常時点灯する画素がある場合があります。ご了承ください。●液晶画面を太陽に向けたままにすると、液晶画面を傷めてしまいます。窓際や室外に置くときなどはご注意ください。●前面のフィルターを強く押ししたり、引っかいたり、上にものを置いたりしないでください。画面にムラが出たり、液晶パネルの故障の原因になります。●寒い所でご使用になると、画像が尾を引いて見えたり、画面が暗く見えたりすることがありますが、故障ではありません。温度が上がると元に戻ります。●静止画を継続的に表示した場合、残像を生じることがあります。表示内容を変えたり画面全体を白表示することで徐々に解消されますが、長期にわたり同じ表示を続けると元に戻らなくなることがありますので、ご注意ください。●使用中に画面やキャビネットが温かくなることがありますが、故障ではありません。

**ワイド画面ディスプレイについての注意**

●ワイド画面ディスプレイは、各種の画面モード切り換え機能を装備しています。テレビ番組などソフトの映像比率と異なるモードを選択されますと、オリジナルの映像と見え方に差が出ます。この点にご留意のうえ、画面モードをお選びください。●ワイド画面ディスプレイを営利目的、または公衆に視聴させることを目的として、喫茶店、ホテルなどにおいて、画面の分割表示や圧縮、引き伸ばしなどを行いますと、著作権法上で保護されている著作権者の権利を侵害する恐れがありますので、ご注意ください。

**設置についての注意**

●本機はガラス製品ですので、衝撃・地震などによる転倒・落下には十分ご注意願います。●電源プラグはアース付き3芯プラグです。機器のアースを確実にとることをお勧めします。なお、コンセントが2芯の場合は、アース工事を行い添付のAC変換プラグを使用してください。

**BKM-FW50内のメモリーに保存されるデータに関する注意**

●BKM-FW50(以下、本機)内のメモリーには、各種機能の設定値に加え、IPアドレス、

メールアドレスなどが記録されます。●本機を廃棄、譲渡などする場合には、本機内のメモリーに記録されているデータを消去することを強くお勧めします。消去方法は取扱説明書に記載されています。●本機の不具合・修理など何らかの原因で、本機内のメモリーに保存されたデータが破損・消滅した場合など、いかなる場合においても記録内容の補償およびそれに付随するあらゆる損害について、当社は一切責任を負いかねます。また、いかなる場合においても、当社にて記録内容の修復はいたしません。あらかじめご了承ください。

**カタログ上の注意**

●仕様および外観は改良のため予告なく変更されることがあります。●カタログと実際の商品の色とは印刷の関係で、多少異なる場合があります。●Z:このマークの商品は、生産完了品のため、品薄・品切れになる場合があります。販売店にお確かめのうえお選びください。●液晶ディスプレイなどの固定画素方式ディスプレイのV型(65V型など)は、有効画面の対角寸法を基準とした大きさの目安です。●“SONY”および“make.believe”はソニー株式会社の商標です。●VGAは米国International Business Machines Corporationの登録商標です。●VESAはVideo Electronics Standards Associationの登録商標です。●Microsoft、Windows、Windows Vistaは、米国Microsoft Corporationの米国およびその他の国における商標です。●Macintoshは、米国その他の国で登録された米国アップルコンピュータ社の商標です。●CompactFlash、コンパクトフラッシュ、CFカードは、米国サンディスク社の商標です。●Microdrive、マイクロドライブは、Hitachi Global Storage Technologiesの登録商標です。●HDMI、HDMI、およびHigh Definition Multimedia Interfaceは、HDMI Licensing LLCの商標または登録商標です。●その他、記載されている各社名および各商品名は、各社の商標または登録商標です。なお、本文中では、TM、®マークは明記していません。

ソニービジネスソリューション サイト

[www.sonybsc.com](http://www.sonybsc.com)

本カタログは再生紙および環境に配慮した大豆インキを使用

※特定市場向け商品などソニービジネスソリューションサイトに掲載していない商品もあります

**ソニー株式会社**

ソニービジネスソリューション株式会社 / 〒108-0074 東京都港区高輪4-10-18

掲載の業務用商品およびソリューションに関するお問い合わせは

**業務用商品相談窓口**

フリーダイヤル ☎ 0120-788-333

●携帯電話・PHS・一部のIP電話からは 0466-31-2588

●FAX 0120-333-389

●受付時間 9:00~18:00(土・日・祝日、および年末年始は除く)

**2011.3**

カタログ記載内容2011年3月現在