

SONY

ネットワークカメラ

SNC-CH210/S
SNC-CH210/B

(屋内ボックス型/フルHD)

各オープン価格 ※販売完了

SNC-CH110/S
SNC-CH110/B

(屋内ボックス型/HD)

希望小売価格 48,000円+税

デザイン性に優れたHD出力対応ネットワークカメラ。
セキュリティを「よりコンパクトに、より高画質に」



デザイン性に優れたコンパクトサイズのネットワークカメラ

直径44ミリ×奥行き93ミリのコンパクトサイズを実現。威圧感を軽減するスッキリしたデザインと、2色のカラーバリエーションで、店舗やオフィスビルなどにおすすめです。

フルHD/HD映像出力に対応

1920×1080ピクセル (16:9) のフルHD映像を最大15フレーム/秒*で出力できるSNC-CH210と、1280×720ピクセル (16:9) のHD映像を30フレーム/秒*で出力できるSNC-CH110をラインアップ。いずれも映像圧縮方式は、JPEG、MPEG-4、H.264の3方式に対応しています。H.264方式の採用により、従来の圧縮方式に比べネットワーク帯域を抑えて高画質な映像を伝送することができます。

* シングルコーデック時

HD

“Exmor”CMOSイメージセンサー搭載【SNC-CH210のみ】

原理的にスミアの出ないCMOSイメージセンサーを採用。さらにSNC-CH210は、高速な信号読み出しと低ノイズ化を実現した、有効画素数327万画素の1/2.8型“Exmor”(エクスマー)CMOSイメージセンサーを搭載しています。

Exmor

「ソリッドPTZ機能」搭載

画面内の一部を拡大、移動してモニタリングできる「ソリッドPTZ機能」を搭載しています。

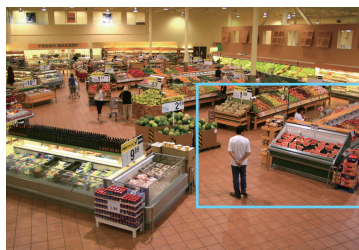
※「ソリッドPTZ機能」をONにすると

最大画像サイズは768×576 (シングルコーデック) となります。

※ Webブラウザ上でのモニタリング時のみ有効な機能です。

2つの異なる画角での同時配信が可能

1台のカメラから、同時に2つの異なる画角で映像を配信できます。これにより、1台のカメラで店舗内の広い範囲と、その中の一部分を拡大して同時に監視するなど、カメラ2台分のモニタリングが可能です。



映像1 (最大768×576)



映像2 (最大640×480)

※ 本機能を使用する場合は、映像1と映像2の「ソリッドPTZ機能」をONにする必要があります。

※ 本機能を使用した場合、最大画像サイズは映像1が768×576まで、映像2は640×480までとなります。

※ Webブラウザ上でのモニタリング時のみ有効な機能です。

「簡易Day&Night機能」搭載

照度が足りなくなると、自動的にカラー映像から白黒映像に切り替えて視認性を向上させる、「簡易Day&Night機能」を搭載しています。

※ 赤外線カットフィルター制御方式ではありません。

その他の主な特長

◆ PoE (IEEE802.3af準拠) に対応

※ 電源はPoEにのみ対応しています。

◆ カメラ妨害検知機能を搭載

◆ DEPA対応

※ 不動態検知には対応していません。

◆ “ONVIF”対応

ONVIF

ネットワークカメラ／防犯・監視システムの
ホームページをご覧ください

sony.jp/snc/

● オープン価格商品の価格は、販売店にお問い合わせください。

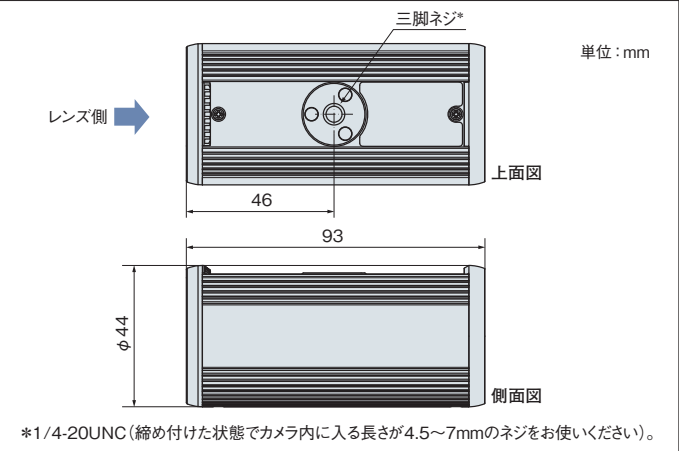
● 掲載の価格には、配送設置・工事・接続調整などの費用は含まれていません。

■ 主な仕様

	SNC-CH210	SNC-CH110
カメラ部		
撮像素子	1/2.8型プログレシブスキャン Exmor CMOSイメージセンサー	1/3.8型プログレシブスキャンCMOSイメージセンサー
有効画素数	約327万画素	約128万画素
レンズタイプ	固定焦点レンズ	
焦点距離	f=3.3mm	f=2.34mm
F値	F2.8	
水平画角	88.0度	80.7度
Day&Night機能	○(簡易Day&Night機能)	
最低被写体照度	2.0ルクス(F2.8、AGC [38dB]、スローシャッター [OFF]、50IRE [IP])	5.0ルクス(F2.8、AGC [30dB]、スローシャッター [OFF]、50IRE [IP])
動体検知機能	○*	
ネットワーク部		
映像圧縮方式	JPEG / MPEG-4 / H.264(2方式による同時配信が可能)*2	
画像サイズ	2048×1536(JPEG選択時のみ)、1920×1080、1680×1056、1600×1200、1440×912、1376×768、1280×1024、1280×960、1280×800、1280×720、1024×768、1024×576、800×480、768×576、720×576、720×480、704×576、640×480、640×368、384×288、352×288、320×240、320×192、176×144	1280×960、1280×720、1024×768、1024×576、768×576、720×576、704×576、800×480、720×480、640×480、640×368、384×288、352×288、320×240、320×192、176×144
最大フレームレート*3 (シングルコーデック時)	JPEG時：12fps(2048×1536)*3/15fps(1920×1080)*5/30fps(1280×720)*6 MPEG-4時：15fps(1920×1080)/30fps(1280×720) H.264時：15fps(1920×1080)/30fps(1280×720)	JPEG時：30fps(1280×960)*7/30fps(1280×720)*6 MPEG-4時：30fps(1280×960)/30fps(1280×720) H.264時：30fps(1280×960)/30fps(1280×720)
同時アクセス数	5	
LAN端子	10BASE-T / 100BASE-TX(RJ-45)	
IPv6対応	○	
インターフェース部		
外部インターフェース	映像出力端子(ミニジャック*8)、センサーIN×1	
一般		
ビューアー	Microsoft® Internet Explorer® 6.0 / 7.0 / 8.0 / 9.0 / 10.0 / 11.0	
対応OS	Microsoft® Windows® XP Professional(32ビット版)、Windows Vista® Ultimate / Business(32ビット版)、Windows® 7 Ultimate / Professional(32ビット版 / 64ビット版)、Windows 8.1 Pro(32ビット版 / 64ビット版)	
本体質量	約100g	
本体外形寸法(直径φ×奥行)	φ44×93mm	
電源	PoE	
消費電力	最大2.4W	
動作温度	0～50℃	
動作湿度	20～80%(結露なきこと)	
付属ソフトウェア(CD-ROM)	SNC tool box	-
付属品	CD-ROM(ユーザーガイド、付属プログラム)×1、前面シート(ロゴあり)×1、前面シート(ロゴなし)×1、センサー入力ケーブル×1、保証書(冊子)×1、設置説明書×1	前面シート(ロゴあり)×1、前面シート(ロゴなし)×1、センサー入力ケーブル×1、保証書(冊子)×1、設置説明書×1

*1 動体検知機能を利用する場合は、モニター出力：[OFF]、映像2：[OFF]、画像切り出し：[OFF]、ソリッドPTZ：[OFF]に設定する必要があります。
*2 NSR-1000シリーズ、及びIMZ-NSシリーズを使用した場合、2種類の映像圧縮方式による同時配信には対応していません。
*3 絵柄や画質設定、ビットレート設定などの影響によって、最大フレームレートが低下する場合があります。
*4 画質設定[Level 1]の場合。工場出荷時(画質設定[Level 7])の最大フレームレートは、4fpsとなります。
*5 画質設定[Level 1]、[Level 2]の場合。工場出荷時(画質設定[Level 7])の最大フレームレートは、6fpsとなります。
*6 画質設定[Level 1]、[Level 2]の場合。工場出荷時(画質設定[Level 7])の最大フレームレートは、12fpsとなります。
*7 画質設定[Level 1]の場合。工場出荷時(画質設定[Level 7])の最大フレームレートは、10fpsとなります。
*8 AV3極ミニプラグまたはAV4極ミニプラグのAVケーブルをお使いください。モノラルミニプラグ型の映像ケーブルはご使用になれません。

■ 外形寸法図



*1/4-20UNC(締め付けた状態でカメラ内に入る長さが4.5～7mmのネジをお使いください)。

■ 対応アクセサリ



カメラブラケット
MK-K215BK(ブラック)
MK-K215SR(シルバー)
各希望小売価格 4,000円+税
(株式会社 武蔵野技研製)

● 主な仕様

使用環境	屋内
カメラ取り付けネジ	U1/4
積載可能荷重	1.5kg
角度調整範囲	360度(水平)、 -90～+40度(垂直)
主な材質	ABSおよび真鍮
外形寸法 (直径×高さ)	約φ50×82.5mm
質量	85g

⚠ 安全に関する注意

商品を安全に使うため、使用前に必ず「取扱説明書」をよくお読みください。

商品使用上の注意 ●ネットワークカメラを使用することにより、インターネットを通じて容易にカメラ映像にアクセスすることができます。一方で第三者によりネットワークを通じてモニタリング画像および音声を閲覧、使用等される可能性があります。ネットワークカメラの設置およびご利用については、被写体のプライバシー、肖像権などを考慮のうえ、お客様の責任で行ってください ●ネットワークカメラへのアクセス権限は、ユーザー名およびパスワードを設定することにより行われます。それ以上のカメラによる認証作業は行われません

カタログ上の注意 ●仕様および外観は、改良のため予告なく変更することがあります ●カタログと実際の色とは印刷の関係で多少異なる場合があります

商標について ●SONYはソニー株式会社の商標です ●HDロゴはソニー株式会社の商標です ●Exmorおよびこれらのロゴは、ソニー株式会社の商標です ●“ONVIF”および Onvifは、ONVIF Inc.の商標です ●Microsoft、Windows、Windows Vista、Internet Explorerは、米国Microsoft Corporationの米国およびその他の国における商標です ●その他、本カタログに記載されている各社名および各商品名は、各社の商標または登録商標です。なお、本文中では、TM、®マークは明記していません

ソニーウェブサイト

sony.jp/pro/

本カタログは環境に配慮した植物油インキを使用

※特定市場向け商品などソニーウェブサイトに掲載していない商品もあります

ソニー株式会社
ソニービジネスソリューション株式会社
〒108-0075 東京都港区港南1-7-1
URL <http://www.sonybsc.com>

購入に関するお問い合わせ
業務用商品購入相談窓口
フリーダイヤル ☎ 0120-580-730
受付時間 9:00～18:00(土・日・祝日、および弊社休業日は除く)

製品に関するお問い合わせ(使い方の、故障診断など)
フリーダイヤル ☎ 0120-788-333 携帯電話・PHS・一部のIP電話からは 050-3754-9550
受付時間 9:00～18:00(土・日・祝日、および弊社休業日は除く)

2017.9
カタログ記載内容2017年9月現在