

LMD-172W/SETは、液晶パネルとマルチフォーマットエンジンユニット、HD SDI / 4:2:2 SDI 2入力アダプターのセットモデル。

HD / SDのマルチSDI入りに標準対応した17型マルチフォーマット液晶モニターです。

## LMD-172Wの主な仕様

映像系	
LCDパネル	: アモルファスシリコンTFTアクティブマトリックス (ARコーティング保護パネル付き)
解像度	: 1,280 × 768ドット
有効画素率	: 99.99%
画面サイズ(幅 × 高さ × 対角)	: 約364 × 218 × 424mm
アスペクト比	: 15:9
表示色	: 約1,677万色
視野角	: 上...約85度、下...約85度、左...約85度、右...約85度 (コントラスト比10:1以上の場合)
入力	
ディスプレイ入力コネクタ	
デジタルインプット	: MEU-WX2専用 × 1
ドットクロック周波数	: 25.175MHz / 68.250MHz
水平走査周波数	: 31.469kHz / 47.396kHz
垂直周波数	: 59.941Hz / 59.995Hz
ディスプレイ信号入力DC IN端子	: XLRタイプ4ピン(凸) × 1(16.5V / 12V)
一般	
電源	: DC12V、DC16.5V(4.4A / 3.0A)
消費電力	: 約53W
動作温度	: 0 ~ 35 (推奨20 ~ 30)
動作湿度	: 30 ~ 80%(結露なきこと)
動作気圧	: 700 ~ 1,060hPa
保存温度	: -10 ~ +40
保存湿度	: 0 ~ 80%
保存気圧	: 700 ~ 1,060hPa
外形寸法(幅 × 高さ × 奥行)	: 約441 × 294 × 76mm(突起部含まず)
質量	: 約4.8kg
付属品	
ディスプレイ専用ケーブル(約1.8m) × 1、取扱説明書(1)、保証書(1)	

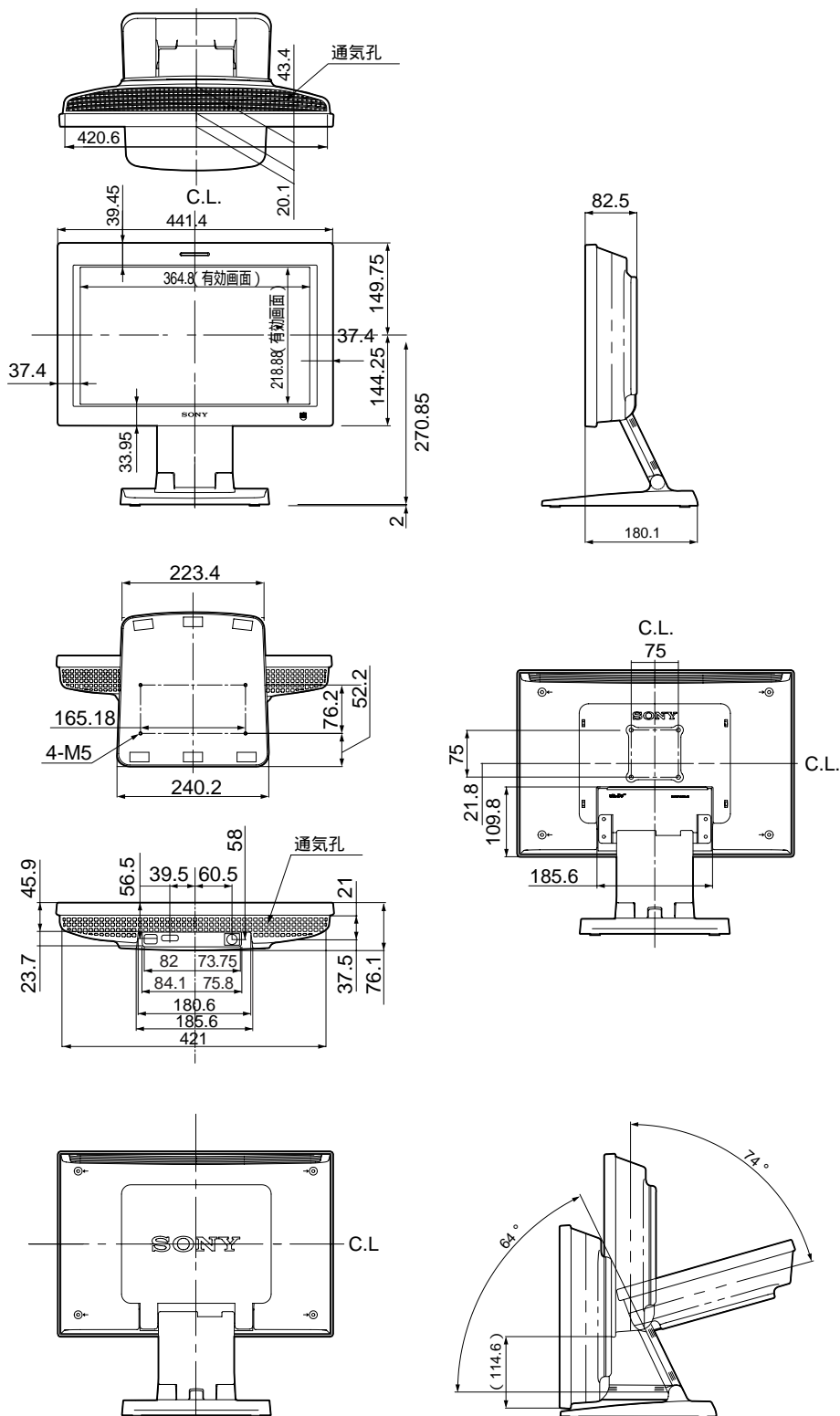
## MEU-WX2の主な仕様

映像系	
オーバースキャン*1	: 0%、5%
入力	
映像入力端子	: BNC × 3( RGB、コンポーネント、コンポジット、Y / C兼用 )
	RGB入力...0.7Vp-p ± 3dB( Sync On Green 0.3Vp-p、負同期 )
	コンポーネント入力...0.7Vp-p ± 3dB( 75%クロミナンス標準カラーバー信号時 )
	コンポジット入力...1Vp-p ± 3dB、負同期
	Y / C入力
	Y...1Vp-p ± 3dB、負同期
	C... 0.286Vp-p ± 3dB( NTSCバースト信号レベル )
	0.3Vp-p ± 3dB( PALバースト信号レベル )

音声入力端子	: ステレオミニジャック×1、-5dBu <sup>*2</sup> 、47k 以上
外部同期入力端子	: BNC×1、0.3~4Vp-p、正負両極性3値または負極性2値
パラレルリモート	: モジュラーコネクタ-8ピン×1(割付タイプ)
コンピューター端子	: HD D-sub 15ピン×1 RGB...0.7Vp-p、75、正極性 (Gチャンネルに負の同期信号がある場合は内部同期で使用可能、0.3Vp-p) 同期...TTLレベル、2.2k、極性自由(水平/垂直分離および復号同期信号) 信号フォーマット...水平29~69kHz、垂直60~85Hz プラグアンドプレイ機能...DDC2B対応
コンピューター音声入力端子	: ステレオミニジャック×1、-5dBu、47k 以上
SDI入力 <sup>*3</sup>	: SDI IN-1 / SDI IN-2 サンプリング周波数... D1-SDI...Y/R-Y/B-Y 13.5MHz HD-SDI...Y/Pb/Pr 74.25MHz 量子化... 10ビット/サンプル
入力オプションスロット	: 1スロット 信号フォーマット...水平15~45kHz、垂直48~60Hz
DC IN端子	: XLRタイプ4ピン×1、DC12V(出力インピーダンス0.05 以下)
<b>出力</b>	
映像出力端子	: BNC×3、ループスルー、75 自動終端機能付き
音声モニター出力端子	: ステレオミニジャック×1
外部同期出力端子	: BNC×1、ループスルー、75 自動終端機能付き
SDIモニター出力 <sup>*3</sup>	: BNC×1 出力信号振幅...800mVp-p±10% 出力インピーダンス...75 負平衡
DISPLAY SIGNAL出力端子	: 専用×1
DISPLAY DC OUT端子	: XLRタイプ4ピン×1、DC16.5V(AC電源時) DC12V(DC電源時)
内蔵スピーカー出力	: 0.5W以上+0.5W以上(ステレオ)
<b>一般</b>	
電源	: AC100~240V 50/60Hz / 1.5~0.6A、DC12V / 5.1A
消費電力	: 最大約115W(LMD-212およびBKM-255DV×2接続時)
動作温度	: 0~35 (推奨使用温度20~30)
動作湿度	: 30~85%以下(結露なきこと)
動作気圧	: 700~1,060hPa
保存温度	: -10~+40
保存湿度	: 0~90%
保存気圧	: 700~1,060hPa
外形寸法(幅×高さ×奥行)	: 約434×44×305mm(最大突起部含まず)
質量	: 約4.5kg(本体のみ)
<b>付属品</b>	
電源ケーブル(1)、ACプラグホルダー(1)、マウンティングブラケット(1)、ネジ(4)、取扱説明書(1)	
CD-ROM(取扱説明書、モニターの基本知識)(1)、CD-ROMマニュアルの使い方(1)、保証書(1)	
*1: コンピューター信号を入力したときは0%スキャンとなり、5%オーバースキャン、フルスクリーン、ズームはできません。	
*2: 0dBu = 0.775Vrms	
*3: 出荷時、BKM-243HSは装着されておりませんので、別途装着していただく必要があります。	

### 外形寸法図

LMD-172W (モニタースタンド SU-558装着時)\*

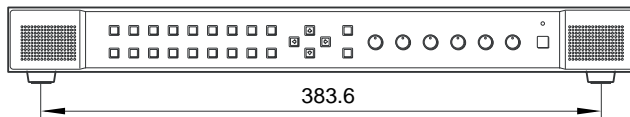


\*モニタースタンドSU-558は別売です。

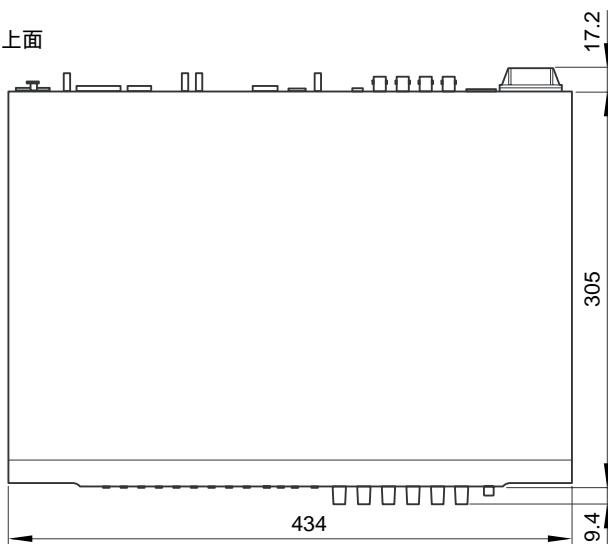
単位 : mm

### MEU-WX2

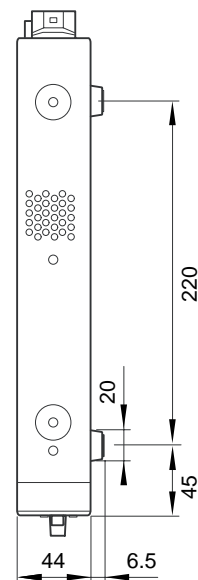
正面



上面

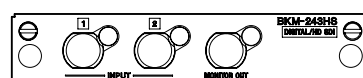
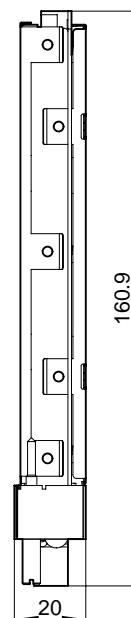
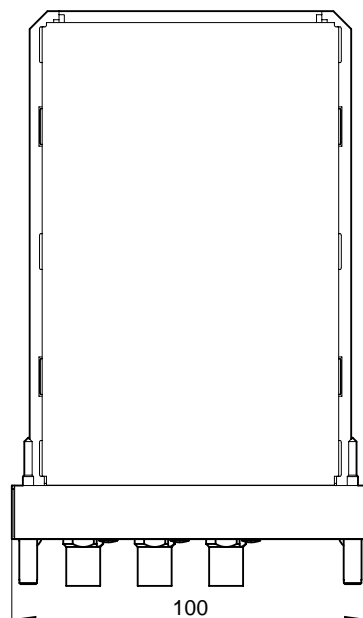


側面



単位：mm

### BKM-243HS



単位：mm

仕様および外観は、改良のため予告なく変更されることがありますのであらかじめご了承ください。