

**SONY**  
make.believe



デジタル一眼レフカメラ

**α380**  
**α330**



●本カタログ掲載の価格には配送・接続調整などの費用は含まれていません

カメラはソニー

カメラはソニー

やさしい、キレイ、わたしの「はじめて一眼」。



一瞬を逃さずに

オートフォーカスが素早い  
クイックAFライブビュー



動く液晶画面

上下に動く  
マルチアングル液晶



α380



α330



小型・軽量

手の中にしっくり収まる  
コンパクト設計



操作に迷わない

はじめてでも使いやすい  
ヘルプガイド表示

デジタル一眼レフカメラ

# α380

ボディカラー：  
●ブラック

- ボディ DSLR-A380
- ズームレンズキット DSLR-A380L (キットレンズ: DT 18-55mm F3.5-5.6 SAM)
- ダブルズームレンズキット DSLR-A380Y (キットレンズ: DT 18-55mm F3.5-5.6 SAM, DT 55-200mm F4-5.6 SAM)

各オープン価格

有効  
1420万  
画素

ボディ内蔵  
手ブレ補正  
機能

高感度  
ISO3200

撮影可能枚数  
約500枚  
(ワンタッチ撮影時)



デジタル一眼レフカメラ

# α330

ボディカラー：  
●ブラック  
●ノーブルブラウン(T)

- ボディ DSLR-A330 (ブラック)
- ズームレンズキット DSLR-A330L (キットレンズ: DT 18-55mm F3.5-5.6 SAM) (ブラック、ノーブルブラウン(T))
- ダブルズームレンズキット DSLR-A330Y (キットレンズ: DT 18-55mm F3.5-5.6 SAM, DT 55-200mm F4-5.6 SAM) (ブラック)

各オープン価格

有効  
1020万  
画素

ボディ内蔵  
手ブレ補正  
機能

高感度  
ISO3200

撮影可能枚数  
約510枚  
(ワンタッチ撮影時)



## カメラはソニー

高画質を追求するテクノロジーで、  
撮る人の思いに応えるカメラメーカーでありたい。

ソニーは、基幹デバイスから一貫してカメラを開発・製造。α380・α330にも搭載される、独自開発の高精細イメージセンサーや画像処理エンジンが、カメラの能力を最大限に発揮させ、さらなる高画質を実現しています。



スペシャルサイト公開中 [sony.jp/camera/sony\\_camera/](http://sony.jp/camera/sony_camera/)



DT 55-200mm F4-5.6 SAM 1/1600秒 F6.3 ISO200

撮影：小澤忠恭

\*オープン価格商品の価格は、販売店にお問い合わせください

# Shooting Style

アングルも表現も、自分の思いどおりに



## ハイポジションから

集合写真を撮るときに、画面を見ながら高い位置から構えられるので、いつもと違った雰囲気の写真撮影ができます。



## 子どもの目線で

ファインダーをのぞかずに、会話をしながら、子どもの目線に合わせて撮影できるため、リラックスした自然な表情をとらえられます。



## ローポジションで

地面に寝転がるようにしないと撮影が難しい大胆なアングルも、軽しゃがみ込みだけで撮影できます。



## 一瞬を逃さずとらえるライブビュー機能

液晶画面を見ながら撮影が楽しめる「クイックAFライブビュー」を搭載。ライブビュー中もファインダーでの撮影と変わらない一眼レフならではの高速・高精度なピント合わせで、動きまわる子どもやペットの一瞬の表情をとらえられます。



## ファインダー撮影に簡単切り換え

ファインダーで撮影したいときも、ライブビューモードからスイッチひとつですばやく切り換えられます。



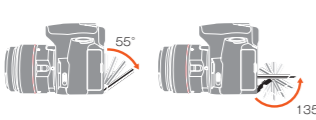
## 「ボディ内蔵手ブレ補正機能」搭載だから、ライブビュー時も手ブレを気にせず撮れる

コンパクトデザインで、大幅な軽量化を実現したα380/α330。ボディの軽量化で心配な手持ちのライブビュー撮影での手ブレは、「ボディ内蔵手ブレ補正機能」で解決。シャッタースピード換算で最大3.5段分の補正効果を発揮し、被写体をくっきり写せます。また、ボディ内部で手ブレを補正する方式のため、すべてのαレンズで手ブレが軽減できます。

※手ブレ補正の効果は、撮影状況やレンズにより異なります  
※ココミノルタ製AFマクロズーム3×1×、F1.7-2.8では手ブレ補正の効果は得られません

## 角度を自由に変えられるチルト可動式モニター

チルト可動式液晶モニターが下向き55°、上向き135°まで動くので、より自由なポジション、アングルでのライブビュー撮影が楽しめるようになりました。



## 屋外のライブビュー撮影を快適にする「自動明るさ調整」機能

周りの明るさを検知し、自動的にモニターの輝度を上げる「自動明るさ調整」機能を搭載。屋外でのライブビュー撮影はもちろん、撮影後のピント確認も快適です。



さらに、日差しが強い屋外での撮影におすすめ

液晶フード SH-L1AM 希望小売価格4,725円(税抜価格 4,500円)

※ハンドストラップは別売です

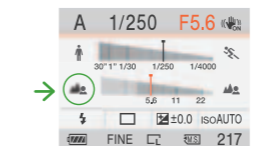
# Easy Operation

はじめてでも迷わず使いこなせる



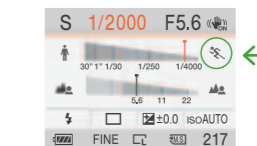
## 人物を際立たせる

背景をぼかして印象的なポートレートを撮りたいときは、Aモード(絞り優先)に設定して、コントロールダイヤルでアイコンに近い値にします。



## 一瞬をとらえる

シャットする瞬間など被写体の動きを止めたいときは、Sモード(シャッタースピード優先)に設定して、コントロールダイヤルでアイコンに近い値にします。



## はじめてでも操作に迷わない、ヘルプガイド表示

操作するたびに、各モードの使い方や撮影のヒントを紹介するヘルプガイド表示を採用。画面を見ながら撮りたいシーンに合った撮影モードをかんたんに選べます。



液晶画面の動きはwebでチェック! [sony.jp/dslr/](http://sony.jp/dslr/)

## シーンや好みに合わせて選べる、4色の画面カラー

太陽の下でもクリアに見えるホワイト、暗いシーンで見やすいブラック。好みに合わせてピンクとブラウンの4色から選択できます。



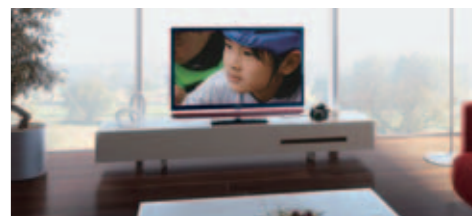
## 撮影しながらステップアップできる、グラフィック表示

撮影情報の表示画面には、カメラの機能に詳しくなくても気軽に操作できる新ユーザーインターフェースを採用。シャッタースピードと絞りの変化による効果の違いがイラストでわかりやすく表示されるので、カメラの機能や写真の基本を学びながら撮影が楽しめます。



液晶画面の動きはwebでチェック! [sony.jp/dslr/](http://sony.jp/dslr/) ※グラフィック表示はファインダー撮影時のみ

αなら撮ったあとも楽しみ広がる



## パソコンいらずで、撮った写真を楽しめる

HDMI端子を搭載。HDMIケーブル(別売)1本でハイビジョンテレビと接続するだけで、撮った写真を大画面ハイビジョンテレビの臨場感たっぷりの映像で鑑賞できます。



HDMIケーブル(別売)1本で、ハイビジョンテレビと簡単接続

## 〈ブラビア〉のリモコンで簡単操作

「ブラビアリンク」対応のソニーのハイビジョンテレビ(ブラビア)とつなげれば、αに保存した画像の再生やスライドショー再生などが、〈ブラビア〉のリモコンから簡単に操作できます。

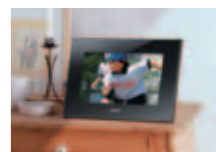


〈ブラビア〉に付属のリモコンで、カメラをらくらく操作

## 写真を鑑賞するなら「ブラビア プレミアムフォト」

写真ならではの高精細で微妙な色合いを再現する「ブラビア プレミアムフォト」に対応。αで撮った写真を対応の〈ブラビア〉に映しだせば、写真の持つ本来の美しさをフルハイビジョン画質で余すところなく再現します。

「ブラビアリンク」「ブラビア プレミアムフォト」対応テレビについては [→sony.jp/bravia/](http://sony.jp/bravia/)



お気に入りの写真を飾っていつでも鑑賞できる「デジタルフォトフレーム」

詳しくは [→sony.jp/s-frame/](http://sony.jp/s-frame/)

α380/α330について詳しくはα公式サイトへ [→sony.jp/dslr/](http://sony.jp/dslr/)

# Function

使いやすさとこだわりを、すみずみまで

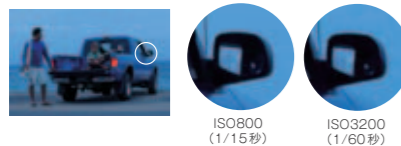
## 大型イメージセンサーと高速画像処理エンジンで描き出すリアルな高画質

α380は有効1420万画素、α330は有効1020万画素のソニー製高精細APS-CサイズCCDセンサーを搭載。また、画像処理エンジン「BIONZ（ビオンズ）」がノイズを抑え、豊かな階調と自然な色合いを再現します。



## ドラマチックな光を雰囲気たっぷりに。被写体ブレを防ぐ高感度ISO3200

夕暮れやキャンドルなどを撮りたいときは、高感度に設定して撮影。最高ISO3200まで設定できるので、光の雰囲気をそのまま写せます。また、高感度撮影なら、速いシャッタースピードで被写体ブレを防げます。ISO1600以上では高感度ノイズリダクションにより、ノイズの少ないキレイな写真に仕上げます。



## 逆光シーンも見たまの印象で残せる「Dレンジオブティマイザー」

「Dレンジオブティマイザー」は、逆光や曇り空など撮影シーンの明るさを検知して、画像の明るさ、コントラストをカメラが自動的に補正する機能。とくに逆光時など、明暗の差が大きなシーンなどに効果的です。α380 / α330は、撮影シーンの解析性能がさらに進化。より幅広いシーンで見たまの自然な印象の写真を撮影できます。



## ボタンひと押しで被写体を拡大できる「スマートテレコンバーター」

ライブビュー時に、遠くの被写体にもう少し迫りたいときに便利なのが「スマートテレコンバーター」です。ボタンを押すと画像を約1.4倍と約2.0倍に高画質のまま拡大\*。レンズを交換することなく、遠くの被写体をより大きく写せます。\* 画像サイズは1.4倍時にはMサイズ、2倍時にはSサイズに固定されます



## 記念写真の目つぶりやよそ見対策に便利な連続セルフタイマー機能

自分も入れた記念撮影などに便利なセルフタイマーに、連続撮影機能を追加。10秒カウント後に連続して3枚または5枚撮影されるので、目をつぶったり、よそ見をした場合も撮影の失敗が防げます。そのほか、別売のリモートコマンダー「RMT-DSLR1」を使えば、リモコン操作で撮影できます。

## ファインダーをのぞいた瞬間に被写体にピントが合う「アイスタートAF」

ファインダーの真下にあるアイセンサーが自動的に検知してピント合わせを行うので、シャッターボタンを半押しする必要がなく、突然のシャッターチャンスを逃しません。

\*「アイスタートAF」はファインダー撮影時のみ



## 「メモリスティック PRO-HG デュオ」とSD/SDHCメモリーカードに対応したデュアルスロットを搭載

メモリーカードは大容量の写真データが高速転送可能な「メモリスティック PRO デュオ」、\*「メモリスティック PRO-HG デュオ」に対応。さらに、SDメモリーカード、SDHCメモリーカードも使用できます。



## 瞬間を逃さない高精度オートフォーカスと最高約2.5コマ/秒の高速連写

高精度な「中央クロス9点AF」センサーを採用。AFアルゴリズム全体を最適化することで、動体予測の精度が大幅にアップしました。また、一眼レフならではの連写もファインダー撮影時は最大約2.5コマ/秒、ライブビュー時には2コマ/秒\*で、メモリーカードいっぱいまで連続撮影できます。

\* JPEG（ファイン/スタンダード）時。使用するメモリーカードの書き込み速度や撮影条件などにより異なります



## イメージに合わせたこだわりの画像仕上げ「クリエイティブスタイル」

イメージに合わせて画像の仕上がりを設定できるのが「クリエイティブスタイル」です。「ポートレート」「夜景」など7種類から選ぶと、色や階調などの画像処理がシーンに合わせて調整されます。さらに、自分の好みに合わせてコントラストなどの詳細設定が可能です。

## 写真の整理や作品づくりに便利な付属ソフトウェア

画像管理ソフト **PMB** (Picture Motion Browser) ピクチャー モーション ブラウザー 撮影後の写真加工はもちろん、パソコン内の全画像をカレンダー上で整理・閲覧できます。画像にコメントやフレーム、BGMなどを追加するeDeco機能を搭載し、デコレーションした画像をインターネット上の画像共有サイトにアップして、家族や友だちと一緒に楽しめます。

たくさんの写真を快適に閲覧・セレクトできる **Image Data Lightbox** (イメージ データ ライトボックス) SR

お気に入りの写真を作品に仕上げられる、RAWデータ現像ソフト **Image Data Converter** (イメージ データ コンバーター) SR

# Lens & Accessory

写真がもっと楽しくなるαレンズ&アクセサリ

## 主役をぐっと引き立てるポートレートレンズ



標準ズームレンズ

ポートレートレンズ

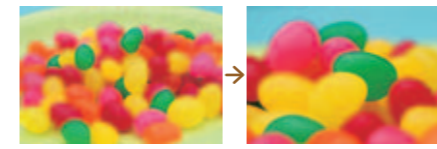
## DT 50mm F1.8 SAM SAL50F18

希望小売価格 23,100円(税抜価格 22,000円)

子どもの何げない表情を、より魅力的に表現できるのがポートレートレンズです。ズームレンズに比べて絞りを大きく開く(絞り値を小さく設定する)ことができるため、背景を大きくぼかせます。主役となる人物がいつそう際立った、印象的な写真ができあがります。



## 小さなモノたちの世界を切りとれるマクロレンズ



標準ズームレンズ

マクロレンズ

## DT 30mm F2.8 Macro SAM SAL30M28

新発売

マクロレンズを使えば、小さな被写体を画面いっぱいに写すことができます。美しい花や昆虫はもちろん、お菓子やアクセサリなどの小物類も日常とは違った視点でユニークな写真を楽しめます。



## 室内でのフラッシュ撮影に便利なスタイリッシュな小型フラッシュ



内蔵フラッシュ

外付けフラッシュ(パウンス撮影)

## フラッシュ HVL-F20AM

希望小売価格 13,650円(税抜価格 13,000円)

内蔵フラッシュよりも発光量が大い外付けフラッシュです。室内では、発光部を天井に向け、はねかえったやわらかな光を利用するパウンス撮影も楽しめます。



## はじめにそろえたいアイテムをセットでお得に



## Casual αをもっとスタイリッシュに持ち出そう

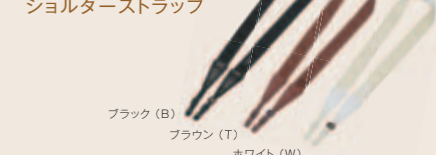
ライブビュー撮影時も、安定したホールド性を確保



ブラック(B) ブラウン(T) ホワイト(W)

ハンドストラップ **STP-HS1AM** 希望小売価格 各3,675円(税抜価格 各3,500円)

アクティブにカメラを持ち歩けるロングタイプのショルダーストラップ



ブラック(B) ブラウン(T) ホワイト(W)

ショルダーストラップ **STP-XS2AM** 希望小売価格 各3,675円(税抜価格 各3,500円)

レンズキャップの紛失を防ぐ



ブラック(B) ブラウン(T) ホワイト(W)

レンズキャップホルダー **LCS-LC1AM** 希望小売価格 各2,100円(税抜価格 各2,000円)

カメラを包むだけで、キズや擦れからしっかりガード



ブラック(B) ブラウン(T) ホワイト(W)

ラッピングクロス **LCS-WR1AM** 希望小売価格 各2,100円(税抜価格 各2,000円)

\* 画面はハメコミ合成です \* Dレンジオブティマイザーアドバンスには、ソニーの技術を使用しています

