

SONY

マルチフォーマットポータブルカメラ

HDC-F5500



忘れられない感動を、今ここに

マルチフォーマットポータブルカメラ「HDC-F5500」は、スーパー 35mm 4K単板CMOSイメージセンサーを搭載。

システムカメラの使い勝手を踏襲しながら、ラージセンサーならではの浅い被写界深度によるぼけ味を生かした映像表現が可能です。

本機は、カメラコントロールユニット「HDCU-5000 / HDCU-5500」と接続することで、光ファイバーケーブル1本での長距離伝送、リモートコントロールパネルやマスターセットアップユニットからのリモート制御、インターカムやタリー、リターン機能に対応し、マルチカメラ制作に適しています。

さらに、イメージセンサーのグローバルシャッター機能により、動きの速い被写体の撮影シーンや大型LEDディスプレイやレーザービームによる演出を多く取り入れた撮影シーンで威力を発揮します。

ラージセンサーならではの表現力とシステムカメラの高い運用性を兼ね備えた「HDC-F5500」は、コンサート・舞台・スポーツ・ドラマなどのあらゆる撮影シーンにおいて、リアリティと臨場感溢れる映像をお届けいたします。

4K

HDR

SR Live
for HDR

IP Live
Production System

sony.jp/system-camera/

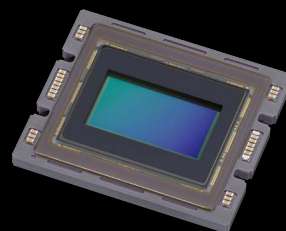


スーパー 35mm グローバルシャッター機能付き4K単板CMOSセンサー

「HDC-F5500」はスーパー 35mm のラージサイズイメージセンサーを搭載し、従来のHDCシリーズのシステムカメラと比較して、被写界深度の浅い印象的な映像表現を実現できます。

本イメージセンサーはグローバルシャッター機能を有しており、動きの速い被写体を撮影した際に発生するローリングシャッターひずみや、フラッシュバンドノイズが生じない映像演出を可能にします。さらに、高感度(T10:UHD/59.94p)、低ノイズ(62dB以上)を実現し、音楽ライブ・スポーツ・ドラマなどの制作において有効です。

レンズマウントは、PLマウントを採用しています。



8ポジションサーボNDフィルターを搭載

カメラ内部に、8ポジションのサーボNDフィルターを搭載しています。

0.3(1/2=1ストップ)から2.4(1/256=8ストップ)まで、1ストップ刻みで8段階の調整が可能で、撮影者によるローカル変更に加えて、リモートコントロールパネルやマスターセットアップユニットからの遠隔制御にも対応します。

これにより、あらゆる撮影シーンに柔軟に対応し、フィルター交換にかかる時間も大幅に節約できます。



新たにビューファインダースライド機構を採用

本機構の採用により、任意のポジションでビューファインダーを固定することができます。

ビューファインダーを三脚の回転軸に近づけて固定することで、操作の安定性が向上し、さらに撮影者は視野角を広く撮影することが可能です。

また、撮影者の立ち位置が狭くなるような場所での撮影にも貢献します。



ライブ制作に効果的な各種機能

●フォーカスポジションメーター

カメラのリアパネル上のボタンを活用して、ビューファインダー上の任意の位置に、フォーカスポジションの設定を保存することができます。これをガイドにすることで、ライブ撮影中も素早くフォーカスを合わせることが可能です。



●サイドタリーランプ

カメラヘッドの側面にLEDタリーランプを搭載いたしました。側面からもタリーのステータスを容易に確認することが可能です。



●人間工学に基づいたグリップ仕様

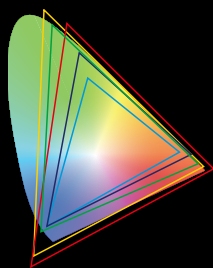
ハンドルの幅を広くしたことで、グリップ越しの見通しが改善され、グリップも握りやすくなりました。



SR Live for HDRワークフローに対応

「HDC-F5500」は、HDRとSDRの同時出力に対応し、ソニーの提唱するSR Live for HDRワークフローに対応いたします。

また、BT.2020、S-Gamut3、S-Gamut3.Cineの広色域に対応します。



— S-Gamut3/S-Gamut
— S-Gamut3.Cine
— ITU-R BT.2020
— DCI-P3
— ITU-R BT.709

ARIA機能

レンズのアイリス開放端付近でズームしていくと、急速な光量低下（通称“FDロップ”）や、画面中心に対して周辺部分が暗くなってしまうレンズ周辺光量落ちが生じます。

本カメラは、それらを同時に自動補正するARIA機能※を搭載しています。ドラマやコンサート撮影でズームレンズ運用を行う際に効果を発揮します。

※サポートされているレンズは、レンズメーカー様へお問い合わせください。

ARIA
オフ



ARIA
オン

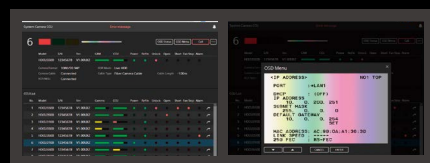


シミュレーション画像

Webメニューコントロール機能

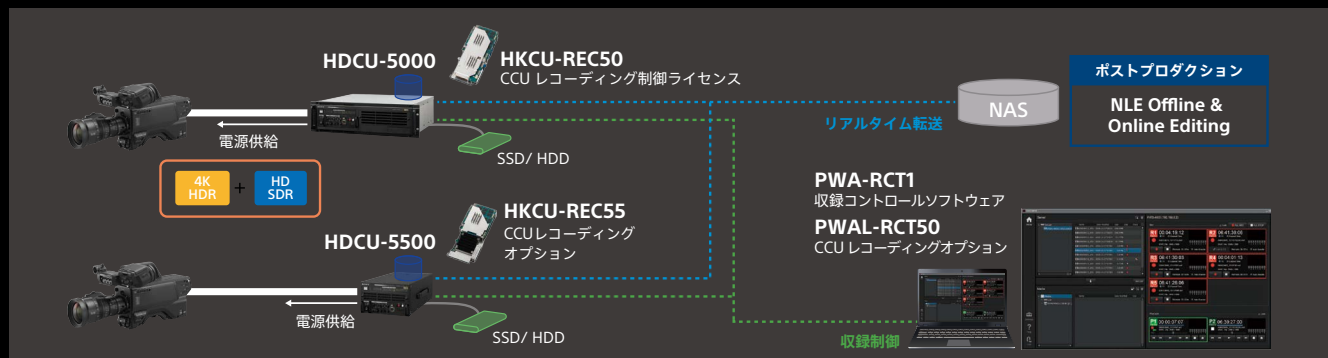
Webブラウザ※にカメラコントロールユニット(CCU)本体のIPアドレスを入力することで、CCUの各種設定(入出力割当て・出力フォーマット選択など)ができ、CCU情報の一覧監視(OpticalLevel監視、エラーメッセージ監視)を行うことができます。

※WebブラウザはGoogle Chromeの使用を推奨します



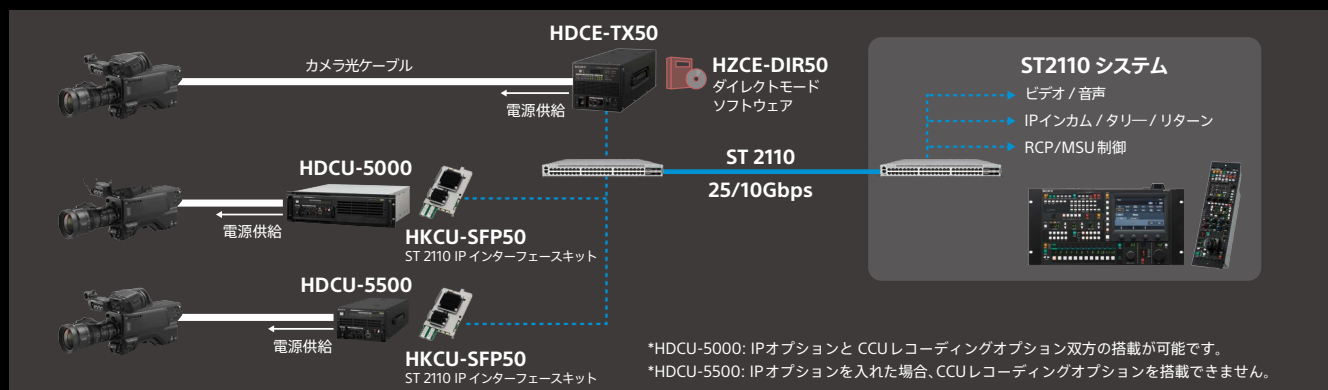
CCUレコーディングオプション

カメラコントロールユニット「HDCU-5000 / 5500」にCCUレコーディングオプション「HKCU-REC50 / REC55」を搭載することにより、接続したカメラのビデオや音声を直接CCUに収録することが可能となり、別途収録機を用意する必要がなくなります。PC上の専用ソフトから収録制御することができ、収録したファイルは外付けのUSBストレージやネットワークサーバー上にリアルタイム転送することが出来ます。



IPライブプロダクションシステムに対応

IPオプションを搭載したカメラコントロールユニット「HDCU-5000 / 5500」やIPカメラエクステンションアダプター「HDCE-TX50」を組み合わせることにより、IPライブ制作システムとスムーズに連携し効率的なワークフローを構築することができます。



主なアクセサリ



HDCU-5000
カメラコントロール
ユニット



HDCU-5500
カメラコントロール
ユニット



MSU-3000
マスターセットアッ
プユニット



MSU-3500
マスターセットアッ
プユニット



RCP-3501
リモートコントロー
ルパネル



HDVF-EL30
0.7型有機ELビュー
ファインダー



HDVF-EL20
0.7型有機ELビュー
ファインダー



HDVF-EL75
7.4型有機ELカラー
ビューファインダー



HDVF-L770
7型液晶カラー
ビューファインダー



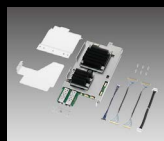
VCT-14
三脚アダプター



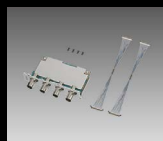
HDCE-TX50
IPカメラエクステン
ションアダプター



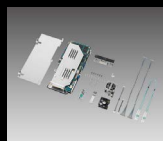
HDCE-RX50
IP CCUエクステン
ションアダプター



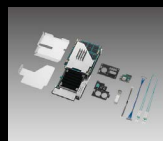
HKCU-SFP50
ST 2110 IPインター
フェースキット



HKCU-SDI50
12G-SDIエクステン
ションキット



HKCU-REC50
CCUレコーディング
オプション



HKCU-REC55
CCUレコーディング
オプション

主な仕様

撮像素子	
撮像素子	スーパー35mm グローバルシャッター機能付き 4K単板CMOSセンサー
方式	単板
電気特性	
感度	T10 (4K 59.94P、2000lx、反射率89.9%)
映像S/N	62dB
水平解像度	2000TV 本 (画面中心、変調度5%以上)
幾何学ひずみ	認められず (レンズによるひずみを除く)
光学系仕様	
内蔵フィルター	NDフィルター 1:素通し、2:1/2 ND、3:1/4 ND、4:1/8 ND、5:1/16 ND、 6:1/32 ND、7:1/64 ND、8:1/128 ND、9:1/256
入出力端子	
CCU	光ファイバーコネクタ
LENS	12ピン×1
VF	20ピン×1
MIC 1 IN	XLR 型3ピン (凹) ×1
AUDIO IN CH1、CH2	XLR 型3ピン (凹) ×各1
AUDIOスイッチMIC時	-60dBu (メニューの操作により-20dBuまで切り換え可能)、 平衡
AUDIOスイッチLINE時	0dBu、平衡
INTERCOM 1、2	XLR 型5ピン (凹) ×各1
EARPHONE	4極ミニジャック×1 (2極モノラル、3極ステレオ、4極CTIA 規 格、4極OMTP 規格対応)
DC IN	XLR 型4ピン (凸) ×1、DC10.5 ~ 17V
DC OUT	4ピン×1 (DC10.5 ~ 17V、最大0.5A) 2ピン×1 (DC10.5 ~ 17V、最大2.5A) ※ ただし、負荷条件、入力条件などにより、制限される場合があ ります。

SDI 1、2、3	BNC×各1
SDI MONI	BNC×1
TEST OUT	BNC×1
PROMPTER/GENLOCK	BNC×1
PROMPTER	1Vp-p、75Ω
GENLOCK	HD… SMPTE ST274、3 値シンク、0.6Vp-p、75Ω SD… ブラックバースト (NTSC: 0.286Vp-p、75Ω / PAL: 0.3Vp-p、75Ω)
RET CTRL	6ピン×1
REMOTE	8ピン×1
TRACKER	12ピン×1
CRANE	12ピン×1
USB	USB2.0タイプA 4ピン×1 (USBメモリー接続用)
NETWORK TRUNK	RJ-45 8ピン×1
一般	
電源	AC 240V、最大1.4A
	DC 12V、最大9.5A
	DC 240V、最大1.05A
動作温度	-20 ~ +45℃
保存温度	-20 ~ +60℃
質量	約5.25 kg (カメラ本体のみ)
外形寸法 (幅×高さ×奥行)	約138×268×363mm (突起部除く)
付属品	
ご使用になる前に (1)、取扱説明書 (CD-ROM) (1)、ケーブルクランプベルト (1式)、ネジ (+B3×8) (2)、付属ラベル (1)	
VFスライドユニット、ハンドルクランプ	

安全に関する注意 商品を安全に使うため、使用前に必ず「取扱説明書」をよくお読みください。

カタログ上の注意 ●仕様および外観は、改良のため予告なく変更されることがあります ●カタログと実際の商品の色とは印刷の関係で多少異なる場合があります **商標について** ●「ソニー」および「SONY」、ならびにソニーの商品名、サービス名およびロゴマークは、ソニーグループ株式会社またはその関連会社の登録商標または商標です ● Google Chrome は Google LLC の商標または登録商標です ● その他の商品名、サービス名、会社名またはロゴマークは、各社の商標、登録商標もしくは商号です。なお、本文中では、TM、®マークは明記していません

法人のお客様向け
ソニー ウェブサイト

sony.jp/pro/



ソニーマーケティング株式会社 〒108-0075 東京都港区港南1-7-1

購入に関するお問い合わせ

業務用商品購入相談窓口

フリーダイヤル ☎ **0120-580-730**

受付時間 9:00~18:00 (土・日・祝日、および弊社休業日は除く)

製品に関するお問い合わせ (使い方、故障診断など)

フリーダイヤル ☎ **0120-788-333** 携帯電話・PHS・一部のIP電話からは **050-3754-9550**

受付時間 9:00~18:00 (土・日・祝日、および弊社休業日は除く)

YG/BXYG-1 (84951018)

2021.11
カタログ記載内容2021年11月現在