

# SONY

ユーザー登録\*するだけで付いてくる大きな安心。

## HDビデオ会議システムの「サポートプログラム」



手続きカンタン! 登録完了後すぐに、  
充実の「サポートプログラム」を提供します

\*製品ご購入後、1カ月以内のユーザー登録をお願いしております

## ユーザー登録により「サポートプログラム」がスタートします

記入内容はコレだけ!

- 会社名
- 部署名
- ご担当者名
- 住所・連絡先
- シリアル番号
- 販売店名
- 機器型番
- 機器購入日

3つの登録方法から選べます



Webから [sony.jp/pcs/](http://sony.jp/pcs/)

トップページの「サポートプログラム」バナーをクリック!



FAXで **03-5461-9758**

登録用紙は製品に同梱しています。

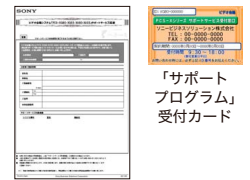


販売店へ

製品に同梱の登録用紙に記入後、  
ご購入の販売店へお渡しください。

登録完了!

登録後に証書と  
受付カードを送付します



「サポートプログラム」  
証書

弊社担当が  
確認・受付

## ご登録のお客さまにベストなサポートを約束します



こんな時は気軽に  
ご相談ください

- 使い方がわからない
- 会議が繋がらない
- 故障かな?
- 何を修理に出せばいいのかわからない



### 1 テレホンサポート

専門スタッフがご相談に応じます。  
また、お困りの内容に合わせて適切なサポートメニューを選択します。

### 2 代替機貸し出しサービス

故障時、代替機をお届けします。



### 3 リペアサービス

メーカー保証に則した修理を行います。



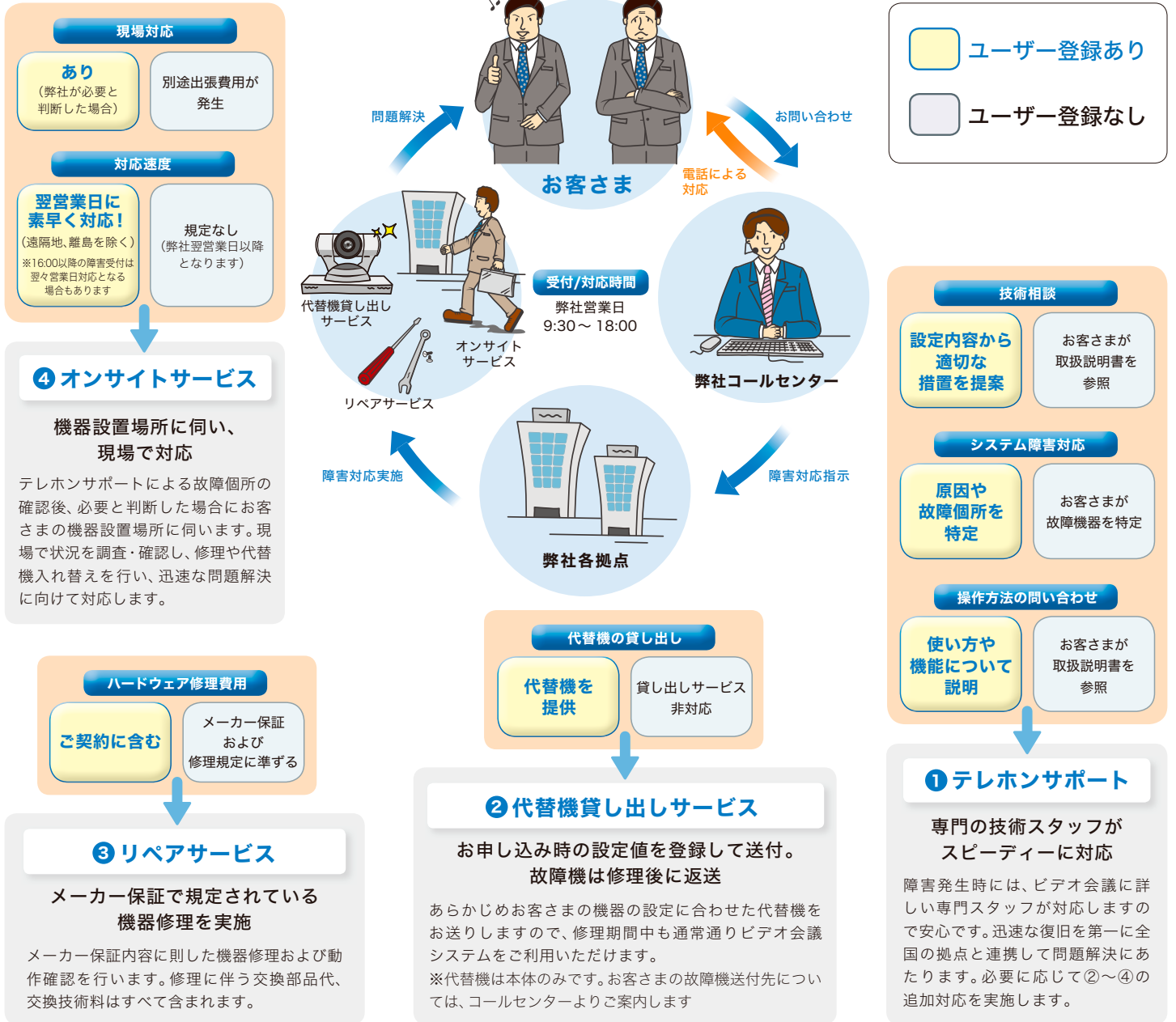
### 4 オンサイトサービス

お客さまのところへ伺い対応します。



[sony.jp/pcs/](http://sony.jp/pcs/)

# 障害復旧に向けて、4つのサポートメニューで迅速に対応。 快適でスムーズなビデオ会議をサポートします



※「サポートプログラム」は2年目以降は有料となります

## 記載内容についてのご注意

●SONYはソニー株式会社の商標です ●その他、記載されている各社名および各商品名は、各社の商標または登録商標です。なお、本文中ではTM、®マークは明記していません

ソニーウェブサイト

sony.jp/pro/

本カタログは環境に配慮した植物油インキを使用

※特定市場向け商品などソニーウェブサイトに掲載していない商品もあります

ソニー株式会社

ソニービジネスソリューション株式会社 / 〒108-0075 東京都港区港南1-7-1  
URL <http://www.sonybsc.com>

商品およびソリューションに関するお問い合わせは

業務用商品相談窓口

フリーダイヤル ☎ 0120-788-333

●携帯電話・PHS・一部のIP電話からは 050-3754-9550

●FAX 0120-884-707

●受付時間 9:00～18:00 (土・日・祝日、および弊社休業日は除く)

2014.12

記載内容2013年11月現在