

SONY

データプロジェクター
VPL-FHZ85
VPL-FHZ80



明るい環境でも色鮮やかな映像で投写できる3LCDレーザー光源プロジェクター

VPL-FHZ85 (7,300lm / センター8,000lm*、WUXGA)

オープン価格 **NEW**

VPL-FHZ80 (6,000lm / センター6,500lm*、WUXGA)

オープン価格 **NEW**



BrightEra™
Long Lasting Optics

Z-Phosphor
LASER LIGHT SOURCE



sony.jp/vpl/

* 投写画面の中央部分の光出力値

※ ブラックは受注生産品です。型名はそれぞれ、「VPL-FHZ85/B」「VPL-FHZ80/B」となります

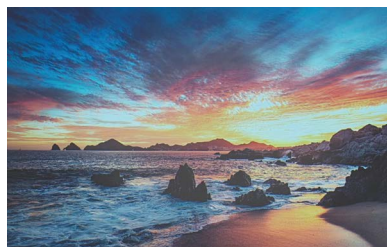
● 掲載の価格には、配送設置・工事・接続調整などの費用は含まれていません



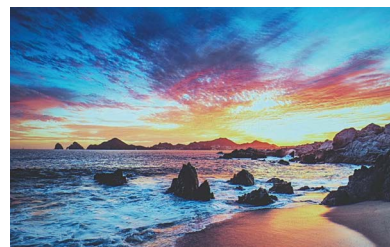
明るい環境でも色鮮やかな映像で投写

色鮮やかさを保ったまま映像を明るく見せることが可能な「ブライトビュー」

入力映像信号をピクセル単位で検出し、各信号レベルに応じてダイナミックに最適な信号処理を行います。本体内蔵の 照度センサーが周囲の明るさを検知して画質設定を自動で調整する新たに搭載した機能「アンビانس」と連動して、照明がついた明るい室内や日中の外光が入る環境でも、色再現性に優れたメリハリのある映像を投写できます。



ブライト・ビュー OFF



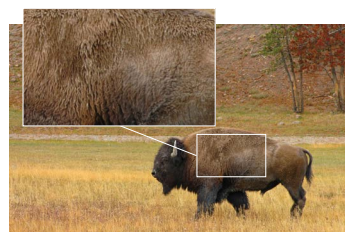
ブライト・ビュー ON

(イメージ)

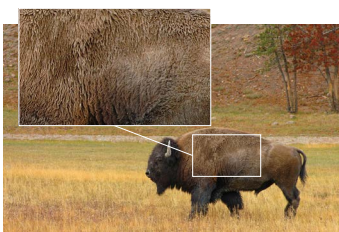
ソニー独自の超解像処理技術「リアリティークリエーション」

入力された映像ソースをリアルタイムで解析し、数千パターンに分類した上で、データベース上に存在する最適な画像（絵柄）と照合します。オリジナルの映像信号がもっていた質感やディテール感を復元することで、写真や映像の鮮鋭感や美しさを再現します。また、VPL-FHZ85 / VPL-FHZ80では、細い文字や線などを強調させるモード「リアリティーテキスト」を追加し、文字資料や表計算資料もはっきり投写することができます。

写真や映像



リアリティークリエーション OFF



リアリティークリエーション ON

質感やディテールをくっきり投写

(イメージ)

文字資料や表計算資料

Sep	Oct	Nov	Dec	Fluctuation	ALL
8,881	222,632	262,564	263,128		4455,510
1,089	18,866	33,999	58,457		829,831
0,958	52,599	14,619	7,920		538,070
3,422	66,561	50,126	49,577		677,680
7,684	45,217	26,525	24,551		493,314
5,169	21,306	46,792	65,019		511,122
9,830	12,148	49,696	8,679		657,284
5,729	5,935	40,806	48,924		748,210
9,840	31,805	37,509	37,590		636,501

リアリティーテキスト OFF

Sep	Oct	Nov	Dec	Fluctuation	ALL
8,881	222,632	262,564	263,128		4455,510
1,089	18,866	33,999	58,457		829,831
0,958	52,599	14,619	7,920		538,070
3,422	66,561	50,126	49,577		677,680
7,684	45,217	26,525	24,551		493,314
5,169	21,306	46,792	65,019		511,122
9,830	12,148	49,696	8,679		657,284
5,729	5,935	40,806	48,924		748,210
9,840	31,805	37,509	37,590		636,501

リアリティーテキスト ON

文字と線が強調され読みやすさが向上

(イメージ)

インテリジェント設定

インテリジェント設定は、選択した「設置場所」モードにあわせて、画質や光源出力レベル、冷却システムを自動的に調整し、使用環境に適した映像の投影を実現します。さまざまなシーンに適した設定を簡単に行うことができます。また、「会議室/教室」モードでは、プロジェクターの使用頻度を常に監視し、それにに応じてレーザー出力を制御することで、長期にわたり明るさを保持します。

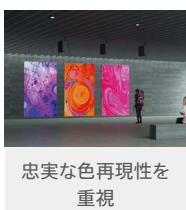
「インテリジェント設定」の設置場所モード

会議室/教室



明るく見やすい
基本設定

美術館



忠実な色再現性を
重視

娯楽施設

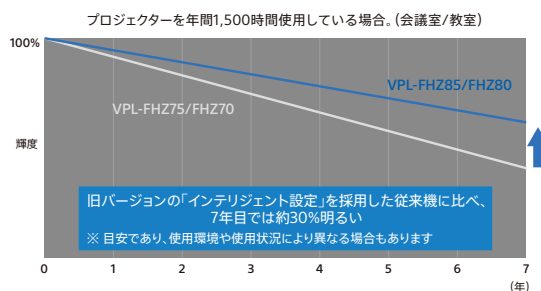


インパクトのある
映像を再現

マルチスクリーン



複数台での投写に
適した画質



新機能「アンビانس」

新たに搭載した「アンビانس」は、本体内蔵の照度センサーで周囲の明るさを検知して、「明るさ」、「色の濃さ」、「リアリティークリエーション」、「ブライトビュー」の画質設定を自動で調整します。



4K 60P 入力に対応し、幅広いコンテンツの投写が可能

プロジェクター内部の最新の信号処理技術とソニー独自のリアリティークリエーション機能により、入力された4K 60Pの信号を画像劣化の少ないフルハイビジョン信号に変換して、元の4K映像に近い質感やディテール感で投写できます。



(イメージ)

洗練されたデザインと柔軟な設置性

「ブレンド・イン」デザインで、業界最小*・最軽量*を実現

空間への調和と機能美を追求したフラットで白い天面を採用したデザインは、白を基調とした天井に溶け込むような印象になります。

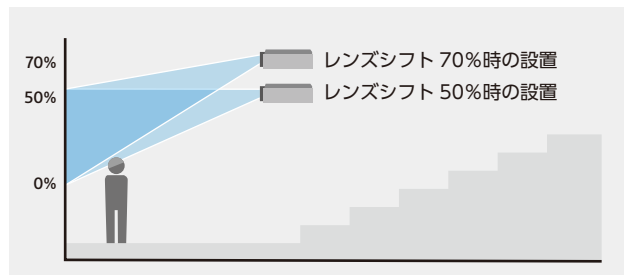
* 2021年8月時点（ソニー調べ）、「センター輝度8,000lm以上」と「レンズ交換式」の3LCDプロジェクターにおいて

ワイドなレンズシフト

垂直+70%のワイドなレンズシフトが可能*です。

高い位置に設置してプロジェクターより低い位置にあるスクリーンへの投影ができるため、プレゼンターが投写光から受ける影響を減らすことができます。

* 標準レンズ使用時



豊富なオプションレンズでさまざまな設置条件に対応

オプションレンズの投写距離表

単位：m

画面サイズ		投写距離					
型	横×縦	標準レンズ	VPLL-3007	VPLL-Z3009	VPLL-Z3010	VPLL-Z3024	VPLL-Z3032
80型 (2.03)	1.72×1.08	2.36－3.86	1.09	1.44－1.69	1.69－2.37	4.00－5.48	5.45－8.32
100型 (2.54)	2.15×1.35	2.96－4.84	1.38	1.82－2.13	2.13－2.98	5.03－6.87	6.84－10.43
120型 (3.05)	2.58×1.62	3.57－5.82	1.67	2.20－2.57	2.56－3.59	6.05－8.27	8.24－12.55
150型 (3.81)	3.23×2.02	4.47－7.29	2.11	2.76－3.23	3.22－4.50	7.59－10.36	10.33－15.72
200型 (5.08)	4.31×2.69	5.97－9.73	2.83	3.70－4.34	4.31－6.03	10.15－13.85	13.82－21.00

※ 超短焦点レンズ VPLL-3003 の投写距離については、ホームページをご確認ください

オプションレンズ一覧



プロジェクションレンズ
VPLL-3003
希望小売価格 750,000 円 + 税
• 固定焦点 / 電動フォーカス
• 投写画面サイズ：80 ～ 300 型
※超短焦点レンズ



プロジェクションレンズ
VPLL-3007
希望小売価格 250,000 円 + 税
• 固定焦点 / マニュアルフォーカス
• 投写画面サイズ：60 ～ 300 型
※リア投写用



プロジェクションレンズ
VPLL-Z3009
希望小売価格 250,000 円 + 税
• マニュアルズーム / マニュアルフォーカス
• 投写画面サイズ：60 ～ 300 型



プロジェクションレンズ
VPLL-Z3010
希望小売価格 250,000 円 + 税
• 電動ズーム / 電動フォーカス
• 投写画面サイズ：60 ～ 300 型



プロジェクションレンズ
VPLL-Z3024
希望小売価格 250,000 円 + 税
• 電動ズーム / 電動フォーカス
• 投写画面サイズ：40 ～ 600 型



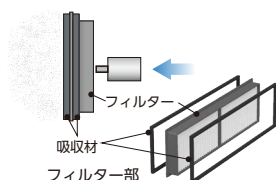
プロジェクションレンズ
VPLL-Z3032
希望小売価格 250,000 円 + 税
• 電動ズーム / 電動フォーカス
• 投写画面サイズ：40 ～ 600 型

長く安心してお使いいただくために

自動フィルタークリーニングで手間いらず

本プロジェクターは、100時間ごとに自動でフィルター清掃を行い、ほこりの堆積を防ぎます。本機能により、クリーンな空気を十分に取り入れることができ、適切な冷却が可能になります。

※ 使用環境や使用状況により異なる場合があります



ほこり対策

光源部を密閉することで、ほこりの付着・ほこりの堆積による輝度低下を防ぎます。

安心の5年保証

ご購入後に「製品登録(無償)」をしていただくと、保証期間が「5年または12,000時間の早い方」に延長されるため、安心してお使いいただけます。

その他の機能

オートインプットセレクト

信号が入力されている端子を検出して、入力を自動で切り替えます。

データクロージング

複数台の設置の際に、USBメモリーを使って設定情報のコピーができます。

オートパワーオン

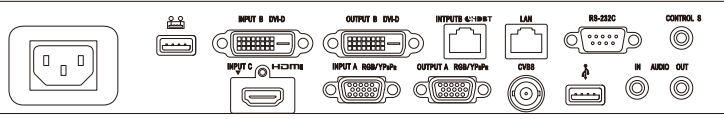
INPUT A 端子 (RGB/Dsub15ピン)、INPUT B 端子 (DVI)、INPUT C 端子 (HDMI) に信号が入力されると自動でプロジェクターの電源が入るように設定できます。

仕様

VPL-FH285		VPL-FH280	
投写方式		3LCD方式	
LCDパネル		0.76型 WUXGA × 3、約 691万画素 (1920 × 1200 × 3)	
レンズ ズーム (倍率) /フォーカス方式		電動 (1.6) / 電動	
レンズ レンズシフト		電動 上下: +70% ~ -5%、水平: +/- 32%	
レンズ 投写距離比		1.39-2.23 : 1	
光源		レーザーダイオード	
有効光束 (光出力) *1	ライトモード [標準 (高)]	7,300 lm (センター 8,000 lm)	6,000 lm (センター 6,500 lm)
	ライトモード [中]	5,840 lm	4,800 lm
カラー光束 *2	ライトモード [標準 (高)]	7,300 lm	6,000 lm
	ライトモード [中]	5,840 lm	4,800 lm
投写画面サイズ (対角線、型)		40 ~ 600	
最大コントラスト (全白 / 全黒) *3		∞ *4	
表示可能解像度	RGB 入力時	1920 X 1200 ドット	
対応走査周波数	水平	15 ~ 93 kHz	
	垂直	23 ~ 63 Hz	
対応コンピューター信号 *5		WUXGA (1920 × 1200) *6	
対応ビデオ信号		NTSC, PAL, SECAM, 480/60i, 576/50i, 480/60p, 576/50p, 720/60p, 720/50p, 1080/60i, 1080/50i, 1080/60p, 1080/50p, 3840/60p, 3840/30p, 3840/25p, 3840/24p, 4096/60p, 4096/30p, 4096/25p, 4096/24p	
台形補正機能		垂直: ± 30度、水平: ± 30度	
入出力端子	入力 A	RGB/Y PB PR 入力端子: ミニ D-sub 15ピン凹、 音声入力端子: ステレオミニジャック	
	入力 B	DVI 入力端子: DVI 24ピン、HDCP 音声入力端子: 入力 A と共用	
	入力 C	HDMI 入力端子: HDMI 19ピン、HDCP 音声入力端子: HDMI audio 対応	
	入力 D	HDBaseT 入力端子: RJ45、デジタル RGB/Y PB PR、HDCP 対応、RS-232C、Ethernet (100Base-TX) 伝送対応	
	ビデオ入力	ビデオ入力端子: ビンジャック 音声入力端子: 入力 A と共用	
	出力 A	モニター出力端子: ミニ D-sub 15ピン凹、音声出力端子: ステレオミニジャック	
	出力 B	DVI-D 出力端子 (HDCP 非対応)	
	リモート	RS-232C 端子: D-Sub 9ピン凸	
	ネットワーク	RJ45、10BASE-T/100BASE-TX	
	CONTROL S 入力端子	ステレオミニジャック	
外形寸法 (幅×高さ×奥行)	USB 保守用	タイプ A	
	USB 給電端子	タイプ A	
質量		約 460 × 169 × 494 mm (突起部、フィルター部含まず)	
電源	電圧	約 13.0 kg	
	周波数	AC100 V	
消費電力	最大	506 W	397 W
	待機時: 標準設定	16 W	
動作温度	待機時: 低設定	0.5 W	
	動作湿度	0 ~ 45 °C	
騒音値 *7	20 ~ 80% (結露なきこと)	36dB	
	ライトモード [標準 (高)]	38dB	34dB
レーザー製品の安全基準	ライトモード [中]	36dB	
	JIS C6802(2014) クラス 1		
本体キャビネットの色		ホワイト & グレー / ブラック (受注生産品)	
保証期間		1年間 / 製品登録 (無償) で「5年間または12,000時間の早い方」に延長保証	
付属品		リモコン (RM-PJ30) (1)、単 3 形乾電池 (2)、電源コード (1)、プラグホルダー (1)、セットアップガイド (1)、保証書 (1)	

*1: 出荷時における本製品全体の平均的な値を示しており、JIS X 6911:2003 データプロジェクターの仕様書様式に則って記載しています。測定方法、測定条件については附属書2に基づいています *2: カラー光束とはプロジェクターのカラーパフォーマンスを評価する測定方法です。カラー光束は製品を選択する場合に、カラーパフォーマンスを簡単かつ正確に評価する指標として活用できます *3: 数値は目安であり、保証するものではありません *4: 光を遮断した完全暗室において、スクリーン上の明るさ0ルーメンを実現します *5: 接続するコンピューター信号の解像度と周波数は、取扱説明書および簡易説明書の「プリセット信号表」範囲内に設定してください *6: VESA Reduced Blanking 信号のみ対応 *7: 数値は目安であり、保証するものではありません (測定環境は ISO/IEC21118 に準拠) *8: JBMA-TR-21:2011 の測定法に基づいています

端子パネル



関連商品


※ オプションレンズについてはP3をご覧ください



サスペンションサポート
FTB-M30
希望小売価格 50,000円+税
双葉金属工業株式会社製



サスペンションサポート (低天井用)
FTB-M20
希望小売価格 44,000円+税
双葉金属工業株式会社製



安全に関する注意

商品を安全に使うため、使用前に必ず「取扱説明書」をよくお読みください。

プロジェクターを安全にご使用いただくために ● 裏蓋をはずしたり、セット内部の改造をしないでください ● 排気口、吸気口をふさぐと内部に熱がこもり、火災や故障の原因となることがあります。ふさがないようにしてください ● 天井り設置時は、ワイヤーを取り付ける等の落下防止対策を行うことを推奨致します **液晶使用商品使用上の注意** ● 液晶パネルは非常に精密度の高い技術でつくられておりますが、黒い点が現れたり、赤・青・緑の点が消えないという画面欠けや常時点灯する画面があります。また、見る角度や経過時間にたがって、すじ状の色むらや明るさのむらが見える場合もあります。これらは、液晶パネルの構造によるもので、故障ではありません。あらかじめご了承ください **プロジェクター使用上の注意** ● はこりの多い場所での使用は避けてください。また、たばこの煙などによる空気の汚れが、プロジェクターに悪影響を与えることがあります。たばこの煙などが、直接プロジェクターに入らないようご注意ください ● エアークリーンについて: プロジェクターの性能の維持や故障を防ぐために定期的にエアークリーンまたは交換してください ● 液晶プロジェクターは、フォーカスをぼかすと、まれに異物が見える場合があります。これは液晶プロジェクターの構造によるもので、故障ではありません ● 冷却ファンについて: プロジェクター内部には、温度上昇を防ぐために冷却ファンが取り付けられています。プロジェクターの電源が入っていると多少音を生じます。これは正常です ● 圧縮表示による対応について: パネル解像度と異なる入力信号では、入力信号そのままの解像度での表示はされません。圧縮表示の場合、文字や罫線の太さが不均一になる場合があります ● マルチ画面投写時の色合いのバランスについて: 複数台の液晶プロジェクターをならべて多面スクリーンへ投写して使用される際に、プロジェクターごとに色合いのバランスが異なるため、同一機種を組み合わせてあっても設置時点でホワイトバランスなどの違いが目立つ場合があります **定期的な部品交換の注意** ● 本商品には定期的な交換が必要な部品として液晶パネル、偏光板、PS コンバーター (偏光変換素子) などの光学部品が含まれています。長時間使用の場合、保証期間内でもこれらの部品交換が必要になる場合があります **カタログ上の注意** ● 仕様および外観は、改良のため予告なく変更されることがあります ● カタログと実際の商品の色とは印刷の関係で、多少異なる場合があります ● 使用シーンの画像はイメージです **商標について** ● 「ソニー」および「SONY」、ならびにソニーの商品名、サービス名およびロゴマークは、ソニーグループ株式会社またはその関連会社の登録商標または商標です。 ● VESA は Video Electronics Standards Association の登録商標です ● HDMI、**HDMI**、および High Definition Multimedia Interface は、HDMI Licensing Administrator, Inc. の商標または、登録商標です ● HDBaseT は HDBaseT Alliance の商標です ● その他の商品名、サービス名、会社名またはロゴマークは、各社の商標、登録商標もしくは称号です。なお、本文中では TM、® は明記していません

法人のお客様向け
ソニー ウェブサイト

sony.jp/pro/



ソニーマーケティング株式会社 〒108-0075 東京都港区港南1-7-1

購入に関するお問い合わせ
業務用商品購入相談窓口
フリーダイヤル ☎ 0120-580-730
受付時間 9:00~18:00 (土・日・祝日、および弊社休業日は除く)

製品に関するお問い合わせ (使い方、故障診断など)
フリーダイヤル ☎ 0120-788-333 携帯電話・PHS・一部のIP電話からは 050-3754-9550
受付時間 9:00~18:00 (土・日・祝日、および弊社休業日は除く)
YG/EXY-1 Printed in Japan. (84951011)

2021.10
カタログ記載内容2021年10月現在
本カタログは環境に配慮した植物油インキを使用