

カメラ IP 設定ソフトウェア

RM-IP Setup Tool ガイド
ソフトウェアバージョン 1.1

はじめに

本書はソニー製リモートカメラの IP アドレスの設定用ソフトウェア「RM-IP Setup Tool」の取扱説明書です。

ソフトウェアのダウンロードと起動

PC を用意する

ソフトウェアをインストールする PC を用意してください。

必要なシステム構成は次のとおりです。

- ・ OS : Windows 10 以降

ご注意

- ・ お使いのコンピューターにパーソナルファイアウォールソフトウェアや、アンチウイルスソフトウェアなどを使用している場合、RM-IP Setup Tool が正しく動作しないことがあります。このような場合は、該当のソフトウェアを無効にしてください。
- ・ 「Windows ファイアウォール機能」を「無効」にしないと RM-IP Setup Tool は正常に動作しません。

ソフトウェアをダウンロードする

- 1 ダウンロードサイトから「RM-IP Setup Tool」をダウンロードする。
- 2 zip ファイルを解凍し、「RM-IPSetupTool.exe」を PC の任意の場所にコピーする。
- 3 「RM-IPSetupTool.exe」をダブルクリックする。
- 4 ソフトウェアをインストールした PC とカメラを同じセグメントのネットワークに接続する。

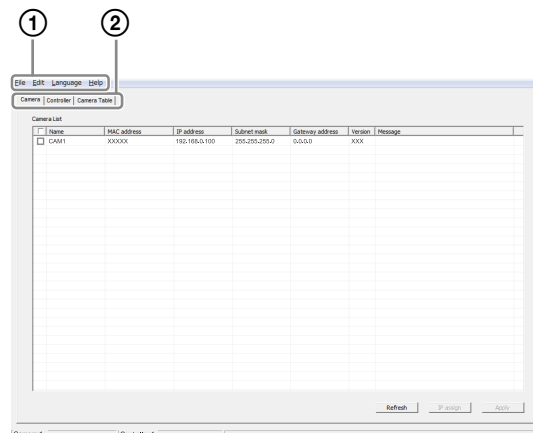
ご注意

PC と異なるセグメントに接続されているカメラは設定できません。

ソフトウェアを起動する

RM-IP Setup Tool のアイコンをダブルクリックすると、RM-IP Setup Tool が起動して、次の設定画面が表示されます。

設定画面は各部の名称と機能は次のとおりです。



番号	名称	機能
①	メニューバー	クリックして表示されるサブメニューを選ぶと、該当するメニュー機能を実行します。
②	設定画面切り替えタブ	クリックすると、それぞれの設定画面が表示されます。 [Camera] タブ：カメラの設定画面が表示されます。 [Controller] タブ：リモートコントローラーの設定画面が表示されます。 [Camera Table] タブ：カメラテーブルの設定画面が表示されます。

表示言語を切り替える

必要に応じて画面の表示言語を英語と中国語で切り替えることができます。初期設定は英語です。

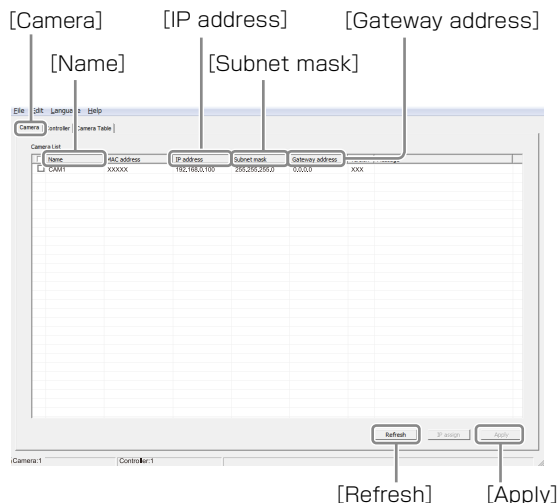
- 1 メニューバーの [Language] をクリックし、言語を選択する。
表示言語を切り替えると、再起動が必要なことを示すメッセージが表示されます。
- 2 [OK] をクリックする。
- 3 RM-IP Setup Tool を再起動する。

再起動後、画面が選択した言語表示に切り替わります。

カメラの IP アドレスを設定する

- 1 カメラ、その他ネットワークに接続されている機器の電源を入れる。

- 2 [Camera] タブをクリックする。
[Camera List] 画面が表示されます。
リストには同一のセグメントに接続されているカメラが表示されます。



ご注意

起動時に「ユーザアカウント制御（認識できないプログラムがこのコンピュータへのアクセスを要求しています）」メッセージが表示されることがあります。この場合は、[許可] をクリックしてください。

- 3 カメラの名前を設定する。
[Name] にカメラの名前を入力します。
カメラの名前はカメラテーブル作成時に使用します。
設定変更時に特定しやすい名前にすると便利です。

ヒント

カメラの名前には以下の文字が使用できます（最大8文字まで）。

スペース ! # \$ % & ' * + - . / 0 1 2 3 4 5 6 7 8 9 ; < = > ? @ A B C D E F G H I J K L M N O P Q R S T U V W X Y Z [\] ^ _ ` a b c d e f g h i j k l m n o p q r s t u v w x y z | { }

- 4 IP アドレスを設定する。
- ・ [IP address] に IP アドレスを入力します。
 - ・ [Subnet mask] にサブネットマスクを入力します。
 - ・ [Gateway address] にデフォルトゲートウェイのアドレスを入力します。

カメラの名前や IP アドレスなどを変更したカメラのチェックボックスにチェックが入ります。

ご注意

RM-IP Setup Tool で IP を変更できるのは、カメラが起動してから 20 分以内です。

- 5 [Apply] をクリックする。
チェックが入っているカメラに設定が反映されます。

ご注意

- ・ [Apply] をクリックする前に [IP assign] をクリックして IP アドレスを自動で割り当てると、設定が変更されます。
- ・ RM-IP Setup Tool で IP アドレスを設定するとカメラの DHCP 設定が無効となります。

- 6 [Refresh] をクリックし最新の設定を反映する。

権利者の許諾を得ることなく、このソフトウェアおよびユーザーガイドの内容の全部または一部を複製すること、およびこのソフトウェアを賃貸に使用することは、著作権法上禁止されております。

© 2022 Sony Corporation

ソフトウェアを使用したことによるお客様の損害、または第三者からのいかなる請求についても、当社は一切その責任を負いかねます。

万一、製造上の原因による不良がありましたらお取り替えいたします。それ以外の責はご容赦ください。このソフトウェアの仕様は、改良のため予告なく変更することがありますが、ご了承ください。

- ・ Microsoft および Windows は、米国 Microsoft Corporation の米国およびその他の国における登録商標です。

その他、本書で登場するシステム名、製品名は、一般に各開発メーカーの登録商標あるいは商標です。なお、本文中で ®、™ マークは明記しておりません。

お問い合わせは

「ソニー業務用商品相談窓口のご案内」にある窓口へ

ソニー株式会社 〒108-0075 東京都港区港南1-7-1