

クイックスタートガイド



ネットワークカメラ SNC-CX600W

IPELA

© 2013 Sony Corporation Printed in China



マニュアルについて

- **クイックスタートガイド(本書)**
カメラの設定方法が記載されています。はじめにお読みください。
- **安全のために(同梱)**
カメラを安全に使うための注意事項が記載されています。必ずお読みください。
- **設置説明書(同梱)**
カメラの設置や接続方法が記載されています。必ずお読みください。
- **電子マニュアル**
次のURLからダウンロードできます。
<http://www.sony.net/ipela/snc>

システム構成

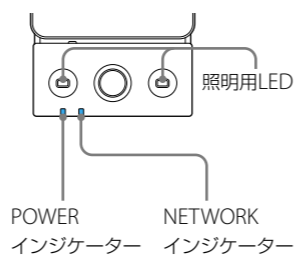
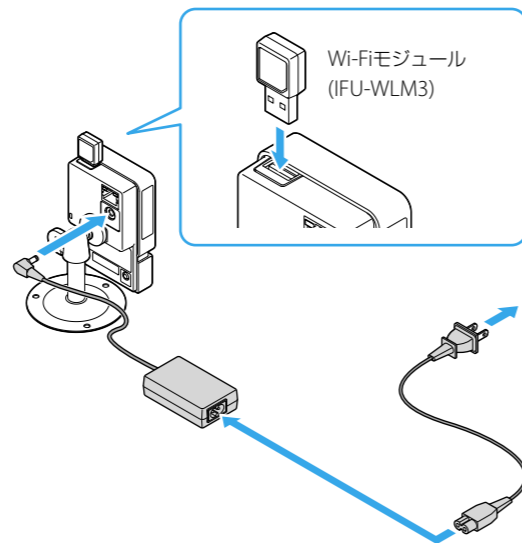


ご注意

- あらかじめWi-Fi CERTIFIED規格とWPS規格に準拠したWi-Fiルーターとコンピュータを準備してください。
- 工場出荷時にカメラは、Wi-Fiネットワークおよび有線ネットワーク接続時ともに、DHCPに設定されています。
- ご使用になるルーターの設定をDHCP有効にしてください。

1 カメラの準備

1 **Wi-Fiモジュール専用コネクタにWi-Fiモジュール(付属)を装着する。ACアダプター(付属)を電源入力端子に接続したのち、コンセントに接続する。**



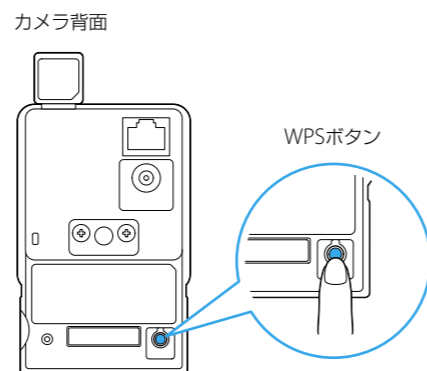
電源接続から約1分後、POWERインジケータが点灯(緑)していることを確認してから、2にお進みください。

2 Wi-Fiネットワークに接続する

1 **Wi-FiルーターのWPSを有効にして、1分以内に次の操作を行う。**

詳しくはWi-Fiルーターの取扱説明書をご覧ください。

2 **WPSボタンを押し、POWERインジケータとNETWORKインジケータが点滅(緑)することを確認する。**



WPSの接続には最大約2分かかります。

接続に成功した場合

POWERインジケータとNETWORKインジケータが点灯(緑)。



Wi-Fiネットワークへの接続が成功しました。3にお進みください。

接続に失敗した場合

POWERインジケータが点灯(緑)し、NETWORKインジケータが点滅(橙)。



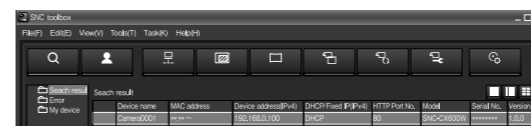
2-1に戻ってください。

3 カメラの画像を確認する

1 **以下のURLより任意のフォルダに「SNC toolbox」のインストーラをダウンロードする。**
<http://www.sony.net/ipela/snc>

2 **SNC toolboxをインストールする。**
ダウンロードしたインストーラのZIPファイルを解凍する。「SncToolbox_Setup.exe」をダブルクリックする。インストール方法や使用方法の詳細については、アプリケーションガイドをご覧ください。

3 **SNC toolboxを起動する。**



ローカルネットワーク上に接続されているカメラが検出され、メイン画面上にリスト表示されます。

4 **カメラにアクセスするために、リスト上のモデル名(SNC-CX600W)をダブルクリックし、Webブラウザを起動する。**

5 **Webブラウザでカメラの画像を確認する。**

画面例



以上でカメラの画像確認は終了です。詳細な設定に関しては、ユーザーマニュアルをお読みください。

SNC toolbox

※1 起動時に「ユーザーアカウント制御(認識できないプログラムがこのコンピュータへのアクセスを要求しています)」メッセージが表示されることがあります。この場合は、「許可」をクリックしてください。

※2 お使いのコンピュータにパーソナルファイアウォールソフトウェアや、アンチウイルスソフトウェアなどを使用している場合、SNC toolboxが正しく動作しないことがあります。このような場合は、該当のソフトウェアを無効にしてください。

※3 Windows XP Service Pack 2以降、Windows Vista、Windows 7、またはWindows 8をご利用の場合は、「Windowsファイアウォール機能」を[無効]にしないと、SNC toolboxが正常に動作しません。設定について、詳しくはアプリケーションガイドをご覧ください。

※4 固定IPの設定、DNSサーバーアドレスの設定、HTTPポートの設定Proxy Serverの設定等の詳細なネットワーク設定が必要な場合は、アプリケーションガイドをご覧ください。

※5 SNC toolboxのインストール時は「管理者権限」でコンピュータにログインしておく必要があります。

Web ブラウザ

※6 初めてカメラのビューアー画面を表示するときは「セキュリティ警告」が表示されます。[はい]をクリックし、ActiveXコントロールをインストールしてください。

※7 ActiveXコントロールのインストール時は「管理者権限」でコンピュータにログインしておく必要があります。

※8 Internet Explorerのポップアップブロック機能またはポップアップ遮断ソフトウェアによってActiveXのインストールが禁止されている場合、ActiveXのインストールはできません。

※9 画像が正しく表示されないときは、Internet Explorerのセキュリティレベルを[中]以下に設定してください。設定方法については、ユーザーガイドをご覧ください。

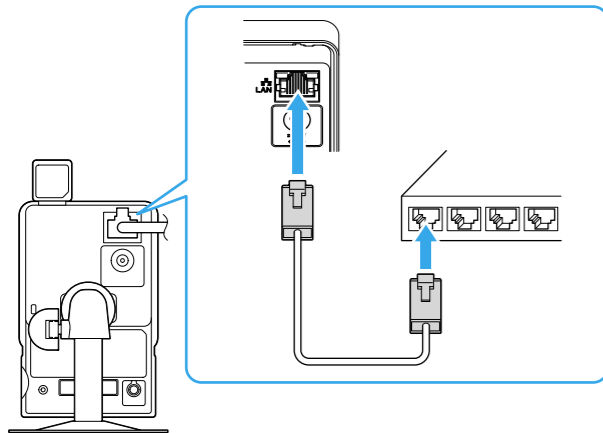
※10 コンピューターでウイルス対策ソフトウェア、セキュリティソフトウェア、パーソナルファイアウォール、ポップアップブロックなどをお使いの場合、画像表示のフレームレートが低下するなど、カメラのパフォーマンスが低下する場合があります。

※11 本機にアクセスしたときに表示されるWeb ページはJavaScriptを使用しています。ご使用になるコンピュータで上記のウイルス対策ソフトウェアなどをお使いの場合には、Webページが正しく表示されない場合があります。

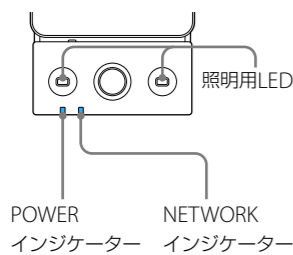
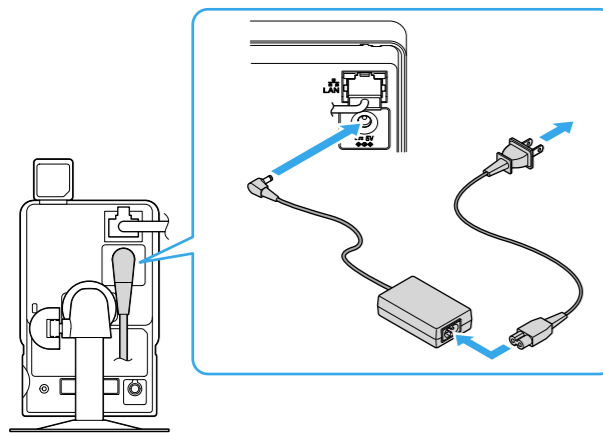
有線ネットワークに接続する場合

カメラの準備

1 背面のネットワークポートにネットワークケーブルを接続する。



2 ACアダプター（付属）を電源入力端子に接続したのち、コンセントに接続する。



電源接続から約1分後、POWERインジケータが点灯（緑）していることを確認してから、「Wi-Fiネットワークに接続する場合」の3にお進みください。

補足

電波状態を確認する

1 メインメニューの[設定]をクリックする。認証ダイアログが表示されます。管理者のユーザー名とパスワードを入力すると、管理者設定メニューが表示されます。

*管理者のユーザー名とパスワードは工場出荷時には[admin]が設定されています。セキュリティを確保するため、ご使用前に必ずパスワードを工場出荷時の設定から変更してください。

2 管理者設定メニューの[ネットワーク]をクリックする。[ネットワーク]メニューが表示されます。

3 [Wi-Fi]タブをクリックするとWi-Fi設定メニューが表示され、電波信号の強度と接続状態が表示されます。

SSID	Security	Channel	Signal
SAMPLE-SSID	WPA2	11ch	100%

ご注意

電波強度が良好であることを確認してください。感度が60%未満の時は、次の設置環境の改善をしてください。

1. カメラの設置位置を変更する。
2. Wi-Fiルーターのアンテナ角度を調整する。
3. Wi-Fiルーターの設置位置を変更する。
4. 中継器を設置する。

インジケータ表示について

カメラのPOWERインジケータとNETWORKインジケータの色、点灯、点滅、消灯によりカメラの状態を表示します。

POWERインジケータ点灯

NETWORKインジケータ	カメラの状態
緑点灯	正常動作中
消灯	ネットワーク未接続
橙点滅	WPS接続失敗

POWERインジケータ点滅

NETWORKインジケータ	カメラの状態
緑点灯→黄点灯→橙点灯の繰り返し	ソフトウェアのバージョンアップ中
緑点滅	WPS接続中
緑点灯→黄点灯→消灯→緑点灯→橙点灯→消灯の繰り返し	初期化中

POWERインジケータ消灯

NETWORKインジケータ	カメラの状態
消灯	電源が供給されていない
緑点灯	起動中
橙点灯	初期化の準備中

故障かな?と思ったら

このガイドどおりに設定できないときは、次の項目をご確認ください。

POWERおよびNETWORKインジケータが点灯しない

- ACアダプターが正しく接続されているか確認してください。
- 付属品以外のACアダプターを使用していないか確認してください。
- 延長コードやテーブルタップを使用しないで接続してください。
- 他のコンセント差し込み口に差し替えてください。

カメラ画像が表示されない

- ヘルプ※1～※11を確認してください。
- コンセントを抜いて10秒後に、もう一度電源を入れ直してください。上記の操作を行っても画像が表示されない場合は、本機を初期化してください。初期化については、「初期化について」をご覧ください。

Wi-Fiネットワークに接続できない

- Wi-Fiルーターが Wi-Fi CERTIFIED規格と WPS規格に準拠していることを確認してください。
 - ご使用になるルーターの設定をDHCP有効にしてください。
 - WPSで接続できない場合は、手動でWi-Fiルーターに接続してください。詳しくは、ユーザーガイドをご覧ください。
 - 「有線ネットワークに接続する場合」を実施し、補足「電波状態を確認する」で確認してください。
- 上記の操作を行っても接続できない場合は、本機を初期化してください。初期化の方法は、「初期化について」をご覧ください。

有線ネットワークに接続できない

- ネットワークケーブルがカメラ、ルーター、コンピューターそれぞれに正しく接続されていることを確認してください。
- ご使用になるルーターの設定をDHCP有効にしてください。
- ネットワークケーブルが断線している可能性があるため、交換してください。

画面がちらつく

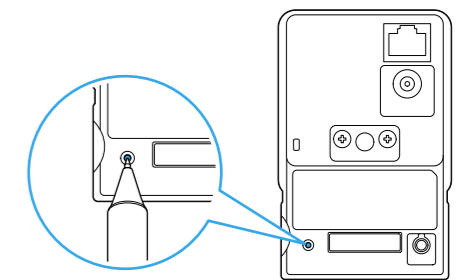
画面にちらつきが発生している場合は、本機の「フリッカー低減」設定を有効にしてください。設定方法については、ユーザーガイドをご覧ください。

本機が反応しない

コンセントを抜いて10秒後に、もう一度電源を入れ直してください。

初期化について

先の細いものでリセットスイッチを押しながら電源供給すると、工場出荷時の設定に戻ります。



リセットスイッチ

セキュリティを確保するために

必ずパスワードを工場出荷時の設定から変更してください。本機の工場出荷時の設定は以下のとおりです。

管理者のユーザー名	admin	管理者のパスワード	admin
IP アドレス	IP アドレスを自動的に取得する(DHCP)		

<http://www.sony.co.jp/>

お問い合わせは
「ソニー業務用商品相談窓口のご案内」にある窓口へ

ソニー株式会社 〒108-0075 東京都港区港南1-7-1