

ダイレクトダイヤルを使った簡単接続ガイド 詳しい操作のしかたは、取扱説明書(付属CD-ROM内)をご覧ください。

はじめに

HDビジュアルコミュニケーションシステムとモニター用テレビの電源を入れ、相手と接続可能な状態であることをチェックしましょう。



- ②自分のIPアドレス*、またはISDN回線番号が表示されていますか？
- ①自分側のカメラ映像が写っていますか？

ご注意： IPアドレス*もISDN回線番号も表示されていないときは、相手と接続できません。

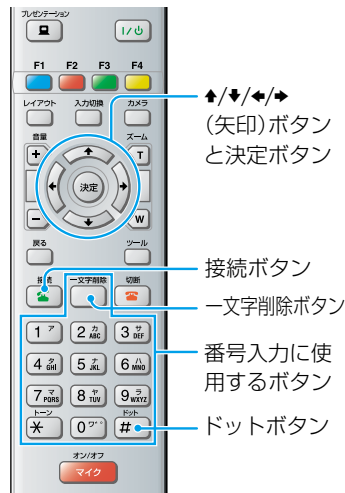
* メニューの設定により、IPアドレスを表示させないこともできます。

通信中表示される主なインジケーター

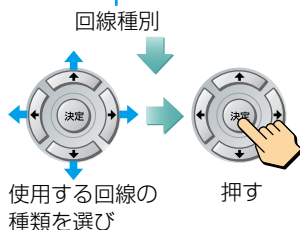
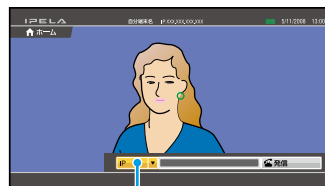
	FAR	相手側のカメラをコントロール
	NEAR	自分のマイクがオフ
		プレゼンテーション実行中(送信中)
		プレゼンテーション実行中(受信)
	NEAR	アノテーションで自分がドローイング中

↓ チェックが済んだら

接続しましょう

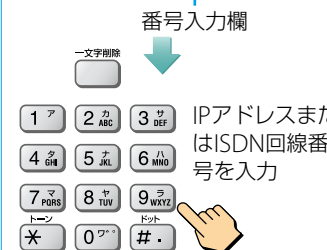
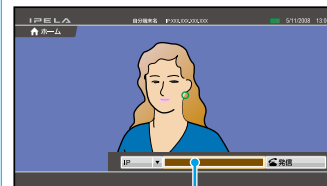


1 「回線種別」を選んで、決定。*



* 設定により、回線種別が選択できない場合もあります。

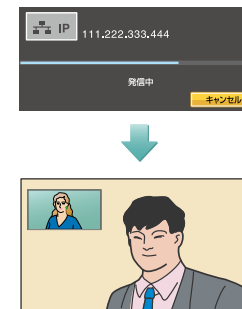
2 「番号入力欄」を選んで、決定。



3 「発信」を選んで、決定。



接続完了。



リモコン操作ガイド：通信中に使う機能

詳しい操作のしかたは、取扱説明書(付属CD-ROM内)をご覧ください。

入力される映像の切換

入力切換ボタンを押して、ビデオ入力メニューを表示します。
▲/▼/◀/▶ボタンと決定ボタンで映像入力を選びます。



CAMERA：CAMERA端子に接続したカメラの映像
S VIDEO*：S VIDEO IN端子に接続したカメラや映像機器の映像
RGB：RGB IN端子に接続したコンピューターなどの映像
YPbPr：VIDEO IN YPbPr端子に接続したカメラや映像機器の映像
* PCS-XG55/XG55S/XA55では、使用できません。

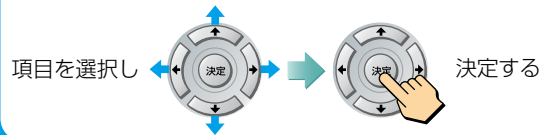
モニターに表示される映像の切換

レイアウトボタンを押してレイアウトメニューを表示します。
▲/▼/◀/▶ボタンと決定ボタンで、相手側の映像と自分側の映像の表示パターンを選びます。



メニューの選択

画面に表示されるメニューの項目を選択し、決定します。

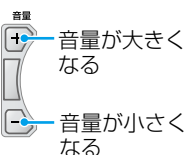


プレゼンテーション

画像の送信
RGB IN端子につないだコンピューター画像を相手に送信します。



相手の音量の調節



操作するカメラを、自分側カメラと相手側カメラに切り換える

カメラメニューの表示

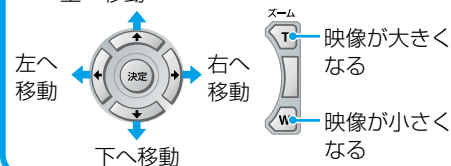
カメラボタンを押してカメラメニューを表示します。



▲/▼/◀/▶ボタンでメニュー項目を選び、決定ボタンを押すと選んだ調整用のメニューが表示されます。
カメラ調整：アングル調整やズーム調整をするとき
輝度調整：画面の明るさを調整するとき
プリセット：アングルとズームをプリセット登録したり、プリセット登録した位置にカメラを移動するとき
詳細：フォーカス調整、ホワイトバランス調整、バックライト機能、デジタルズーム機能、ブライトフェイス機能、ノイズリダクションフィルターを使うとき

カメラのアングル調整とズーム調整

カメラアングルを上へ移動



接続を終了して切断する



プリセットしたカメラアングルの呼び出し

カメラメニューから「プリセット」を選び、プリセット一覧メニューを表示します。1～6ボタンを押すと、プリセットされた位置へカメラが移動します。

ツールメニューの表示

ツールボタンを押してツールメニューを表示します。
▲/▼/◀/▶ボタンでメニュー項目を選び、決定ボタンを押すと、アノテーション機能などを実行できます。

