

# SONY

デジタルカメラ  
VLOGCAM ZV-1 / ZV-1G

# UP!ME

セカイにジブンをアップしよう。



Vlogのために生まれた  
**VLOGCAM™ ZV-1**

※画像(左)はシューティンググリップキット(ZV-1G)です  
本カタログ掲載の価格には、配送・接続調整などの費用は含まれていません

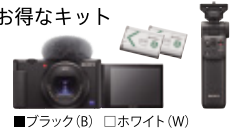


デジタルカメラ  
**VLOGCAM ZV-1**  
ボディ  
■ブラック(B) □ホワイト(W)  
オープン価格

※オープン価格商品の価格は、販売店にお問い合わせください

Vlog撮影に便利なアクセサリがセットになったお得なキット

デジタルカメラ  
**VLOGCAM ZV-1G** シューティンググリップキット  
オープン価格  
＜付属品＞ワイヤレスリモートコマンド機能付シューティンググリップ GP-VPT2BT  
リチャージابلバッテリーパックNP-BX1(2個(本体同梱1個を含む))他



■ブラック(B) □ホワイト(W)

商品について詳しくは  
[sony.jp/vlogcam/](https://sony.jp/vlogcam/)



# Vlog撮影のために生まれた「VLOGCAM™」新登場



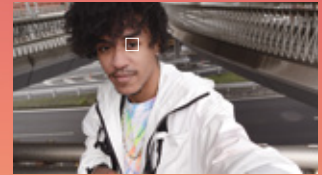
## ボタンひとつでかんたん操作

「背景ぼけ切り換え」で主役が映える背景ぼけ映像も背景がクリアな映像もかんたんに切り換え。「商品レビュー用設定」で顔と手元の被写体のフォーカス切り換えもボタンひとつでスムーズに行えます。



## 肌の色を明るくきれいに

逆光や暗いシーンでも人物の肌の色を自然な明るさで美しく撮影できます。



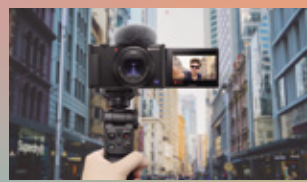
## ピント合わせがかんたん

動きながらの自撮り撮影でも、人物の瞳にピントを合わせて追いつけます。



## クリアな音声記録

屋外の撮影は風で人の声が聞こえなくなりがち。ウインドスクリーン付属でウインドノイズを低減し、人の声を聞き取りやすくとらえます。



## 手ブレに強い

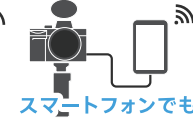
歩きながらの手持ち撮影時の手ブレを低減。安定した映像をかんたんに撮影できます。



## Vlogのためのデザイン

約294gの小型・軽量設計だから持ち運ぶのもラク。自撮りに最適なバリアングル液晶モニター/マイク端子搭載。

ZV-1なら **ライブ配信** **オンライン会議** を **専用ソフト不要・USBケーブル1本** での簡単接続で **HD(720P)の高画質** & **カメラからの音声入力による高音質** で楽しめます!



※対応OSについて最新情報は商品ページ(<https://www.sony.jp/vlogcam/products/ZV-1/>)をご確認ください。 ※本機能をご使用いただくには本体ソフトウェアアップデートが必要な場合がございます。最新のソフトウェアをご確認ください

主な仕様		動画	解像度/フレームレート	FHD: 60p/30p/24p (スーパーモーション) HFR(ハイフレームレート)
センサータイプ	1.0型(13.2mm×8.8mm) Exmor RS CMOSセンサー	モニタータイプ	3.0型(4:3)/約92.1万ドット/エクストラファイン液晶/TFT LCD/角度調節機能(オープン角: 約176度、チルト角: 約270度)	
有効画素数	約2010万画素	ビューファインダー	—	
画角35mm判相当(静止画)*1	24-70mm*2	Wi-Fi	○	
開放F値	F1.8(ワイド端時) - 2.8(テレ端時)	NFC	—	
手ブレ補正機能	光学式	マルチインターフェース	○	
フォーカスエリア	ワイド(315点<位相差検出方式>、425点<拡張検出方式>)/ゾーン/中央/フレキシブルスポット(S/M/L)/拡張フレキシブルスポット/トラッキング(ワイド/ゾーン/中央/フレキシブルスポット(S/M/L)/拡張フレキシブルスポット)	マイク端子	○	
瞳AF	静止画 人物(左右瞳選択可)/動物 人物(左右瞳選択可)	内蔵フラッシュ	—	
連写(最大画素数時)*3	HI: 最高約24コマ/秒、Mid: 最高約10コマ/秒、Low: 最高約3コマ/秒	バッテリー使用時間(動画*4/静止画*5)	約45分*6*/約260枚*6(CIPA規格準拠)	
動画	解像度/フレームレート 4K: 30p/24p FHD: 120p/60p/30p/24p、60i フォーマット XAVC S、AVCHD規格 Ver.2.0準拠	外形寸法(幅×高さ×奥行、CIPA準拠)	約105.5×60.0×43.5mm	
		質量(CIPA準拠)	約294g(バッテリーNP-BX1、メモリーカードを含む)	

\*1 最大画素数読み出し時 \*2 カメラに表示、またEXIFに記録される値 \*3 撮影モードによっては連写できない場合があります \*4 実動画撮影時、撮影、ズーム、撮影スタンバイ、電源ON/OFFを繰り返したときの撮影時間の目安 \*5 液晶画面をON、ズームをW側、T側、それぞれ交互に端点まで移動を繰り返し、10回に1回電源をON/OFFして、30秒ごとに1回撮影したときの撮影時間の目安 \*6 液晶モニター使用時 \*7 連続撮影の制限により撮影が終了しても、撮影を続けた場合の撮影時間。その他の操作はしない

<b>安全に関する注意</b>		商品を安全に使うため、使用前に必ず「取扱説明書・安全のために」をよくお読みください	
安全点検のお願い	このような症状はありませんか	電源コードが傷んでいる●変なにおいがしたり、煙が出たりする●内部に水や異物が入った	使用を中止

安全に使用するための注意 ●裏ぶたをはずしたり、内部の改造をしないようにしてください ●バッテリーは、指定された充電器以外で充電しないでください ●バッテリーは、火の中に入れて、ショットさせたりしないでください。また、火のそばや炎天下などで充電したり、放置しないでください ●濡れた手で充電器やバッテリーパックをさわらないでください 商品使用上の注意 ●あなたがカメラで撮影したものは、個人として楽しむものほかは、著作権法上、権利者に無断で使用できません ●万一、カメラや記録メディアなどの不具合により撮影や再生がされなかった場合、画像などの記録内容の補償についてはご容赦ください ●モニターの表示画面は実際のものや絵、または写真と比較して色や形が異なることがあります カタログ上の注意 ●カタログ掲載商品の仕様および外観は、改良のため予告なく変更されることがありますので、あらかじめご了承ください ●カタログと実際の商品の色とは、印刷の関係で多少異なる場合があります ●材質は、商品の主材料を示します ●カタログ掲載商品のなかには地域により品薄・品切れになるものもありますので、販売店にお確かめのうえ、お選びください ●カタログに掲載の商品と他の関連機器などを接続する場合は、指定のコードを用い、各機器の取扱説明書をよく読み指示に従って接続してください 商品購入時の注意 ●購入の際は、必ず「保証書」の記載事項を確認のうえ、大切に保管してください ●当社は、カメラの補修用性能部品を、製造打ち切り後7年保有しています 商標について ●SONYはソニー株式会社の商標です ●Exmor RS、Exmor RSはソニー株式会社の商標です ●XAVC SおよびXAVC Sはソニー株式会社の商標です ●AVCHDおよびAVCHDはソニー株式会社とソニー株式会社の商標です ●Microsoft、Windowsは、米国Microsoft Corporationの米国およびその他の国における登録商標です ●その他記載されているシステム名、製品名は、一般に各開発メーカーの登録商標あるいは商標です。なお、本文中にはTM、®マークは明記していません バックアップのすすめ 万一、カメラや記録媒体の不具合により撮影できない場合や記録内容が破損・消滅・再生できない場合、画像や音声などの記録内容の補償はご容赦ください。大切な記録内容は定期的なバックアップをおすすめします。

製品情報は **サクサク** シンプル画面で「知りたい」が見つかりやすい。製品購入後は「使いこなし情報」を手元にお届け。

「My Sony アプリ」で。 **ソニー ウェブサイト sony.jp/**

**ソニー株式会社**  
ソニーマーケティング株式会社 / 〒108-0075 東京都港区港南1-7-1

商品に関するお問い合わせは **総合サポートページ** [sony.jp/support/](https://sony.jp/support/)  
**買い物相談窓口** フリーダイヤル ☎0120-777-886

●携帯電話・PHS・一部のIP電話からは 050-3754-9555  
●受付時間 月～金 9:00～18:00 (祝日・年末年始を除く)

カタログ内容について、詳しく知りたい方は、近くのソニー商品販売店、または買い物相談窓口にお問い合わせください

ソニー ショールーム  
〒104-0061 東京都中央区銀座5-8-1 銀座プレイス  
ソニーの最新商品やソリューションをご体験ください。なお展示していない商品もあります

FWMP-1 Printed in Japan. (84968628)

お問い合わせは当店へ

**2021.3**  
カタログ記載内容2021年3月現在  
本カタログは環境に配慮した植物油インキを使用